

**MODERNES WOHNEN  
ZWISCHEN STADT UND GRÜN.**

**Josef-Kraft-Weg 10, 1130 Wien  
TOP 5, 1.OG**

Wohnfläche	ca. 49,09 m <sup>2</sup>
Terrasse	ca. 36,07 m <sup>2</sup>
Garten	ca. 83,60 m <sup>2</sup>

Raumhöhe ca. 250 (cm),  
in Nebenräumen bzw. Kochbereich abgehängte  
Decke nach tech. Erfordernis  
PH Parapethöhe ca.(cm)  
H/RH Höhe/Raumhöhe ca.(cm)  
HK Handtuchheizkörper  
AS Absturzsicherung  
----- darüberliegend

Stand: September 2022



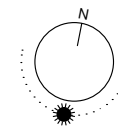
Exklusiv-Vermarktung durch:  
J&P Immobilienmakler GmbH  
Lehargasse 7, 1060 Wien  
T: +43 1 596 60 20 / M: office@jpi.at

**jpi.at/stockimweg**

**JP** Wir haben  
was  
für Sie.



Ausstattung gem. Baubeschreibung, die dargestellte Möblierung - ausgenommen Badewanne, Dusche, Waschtisch und WC - ist nicht Bestandteil des Lieferumfangs und dient als Einrichtungsvorschlag. Alle dargestellten Gegenstände haben symbolhaften Charakter. Druck und Satzfehler, sowie Irrtümer und baulich bedingte Änderungen vorbehalten. Die Wohnungsgrößen sind Circa-Angaben und können sich durch die Detailplanung geringfügig ändern. Maßgeblich ist in jedem Fall der Kaufvertrag.



0 1 2 3 4 5m



**MODERNES WOHNEN**  
ZWISCHEN STADT UND GRÜN.

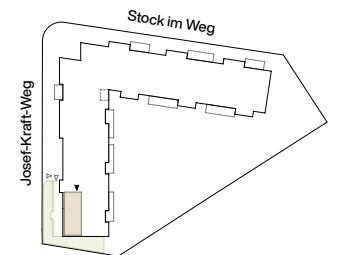
**Josef-Kraft-Weg 10, 1130 Wien**  
**TOP 5, 1.OG**

**Wohnfläche** ca. 49,09 m<sup>2</sup>  
**Terrasse** ca. 36,07 m<sup>2</sup>  
**Garten** ca. 83,60 m<sup>2</sup>

1 Vorraum 4 Bad/Abstellraum  
2 WC 5 Zimmer  
3 Wohnküche

Raumhöhe ca. 250 (cm),  
in Nebenräumen bzw. Kochbereich abgehängte  
Decke nach tech. Erfordernis  
PH Parapethöhe ca.(cm)  
H/RH Höhe/Raumhöhe ca.(cm)  
HK Handtuchheizkörper  
AS Absturzsicherung  
----- darüberliegend

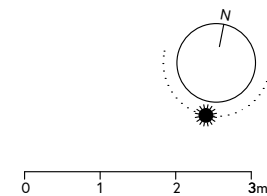
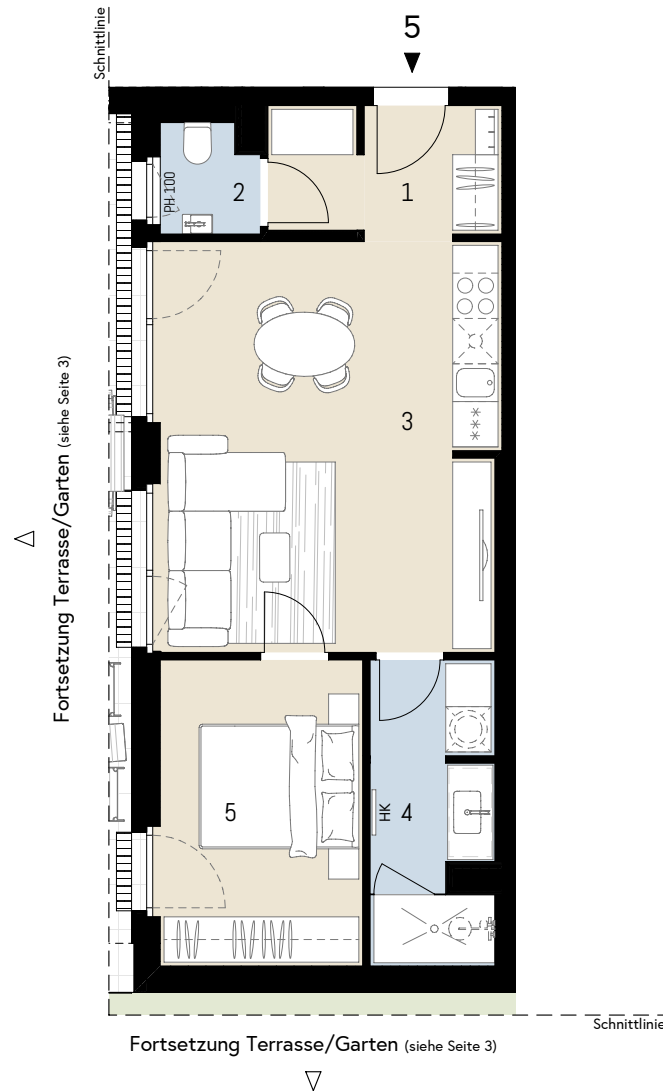
Stand: September 2022



**Exklusiv-Vermarktung durch:**  
J&P Immobilienmakler GmbH  
Lehargasse 7, 1060 Wien  
T: +43 1 596 60 20 / M: office@jpi.at

**jpi.at/stockimweg**

**JP** Wir haben  
was  
für Sie.



Ausstattung gem. Baubeschreibung, die dargestellte Möblierung - ausgenommen Badewanne, Dusche, Waschtisch und WC - ist nicht Bestandteil des Lieferumfangs und dient als Einrichtungsvorschlag. Alle dargestellten Gegenstände haben symbolhaften Charakter. Druck und Satzfehler, sowie Irrtümer und baulich bedingte Änderungen vorbehalten. Die Wohnungsgrößen sind Circa-Angaben und können sich durch die Detailplanung geringfügig ändern. Maßgeblich ist in jedem Fall der Kaufvertrag.





**MODERNES WOHNEN  
ZWISCHEN STADT UND GRÜN.**

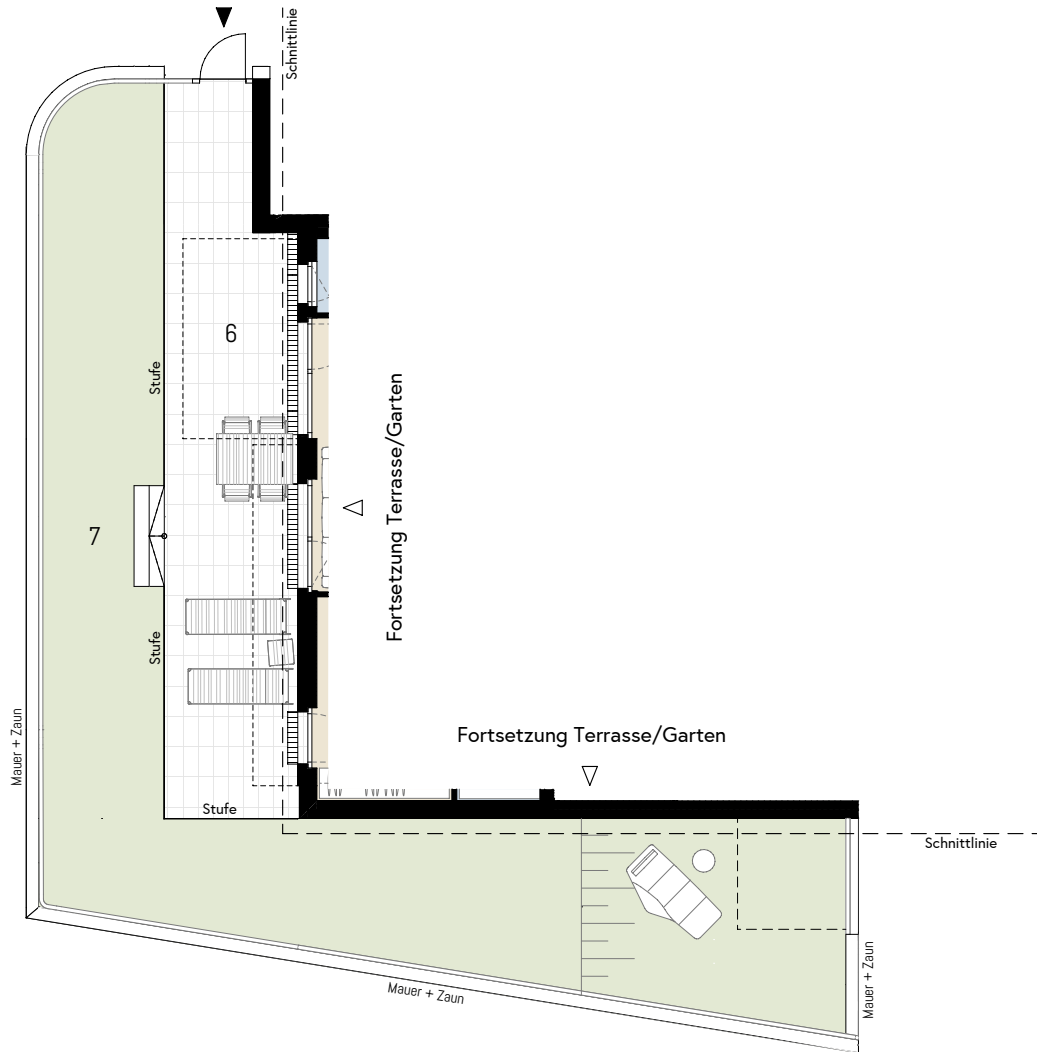
**Josef-Kraft-Weg 10, 1130 Wien  
TOP 5, 1.OG**

**Wohnfläche** ca. 49,09 m<sup>2</sup>  
**Terrasse** ca. 36,07 m<sup>2</sup>  
**Garten** ca. 83,60 m<sup>2</sup>

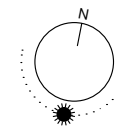
6 Terrasse  
7 Garten (begrünt)

Raumhöhe ca. 250 (cm),  
in Nebenräumen bzw. Kochbereich abgehängte  
Decke nach tech. Erfordernis  
PH Parapethöhe ca.(cm)  
H/RH Höhe/Raumhöhe ca.(cm)  
HK Handtuchheizkörper  
AS Absturzsicherung  
----- darüberliegend

Stand: September 2022



Ausstattung gem. Baubeschreibung, die dargestellte Möblierung - ausgenommen Badewanne, Dusche, Waschtisch und WC - ist nicht Bestandteil des Lieferumfangs und dient als Einrichtungsvorschlag. Alle dargestellten Gegenstände haben symbolhaften Charakter. Druck und Satzfehler, sowie Irrtümer und baulich bedingte Änderungen vorbehalten. Die Wohnungsgrößen sind Circa-Angaben und können sich durch die Detailplanung geringfügig ändern. Maßgeblich ist in jedem Fall der Kaufvertrag.



0 1 2 3 4 5m



**Exklusiv-Vermarktung durch:**  
J&P Immobilienmakler GmbH  
Lehargasse 7, 1060 Wien  
T: +43 1 596 60 20 / M: office@jpi.at

[jpi.at/stockimweg](https://jpi.at/stockimweg)

**JP** Wir haben  
was  
für Sie.