

**WOHNEN AN DER
WIEDNER HAUPTSTRASSE**
Wiedner Hauptstraße 140, 1050 Wien

Top 21 - OG4 Stiege 1

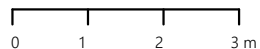
11/2022

Wohnfläche ca. 75,08m²
Loggia ca. 5,40m²

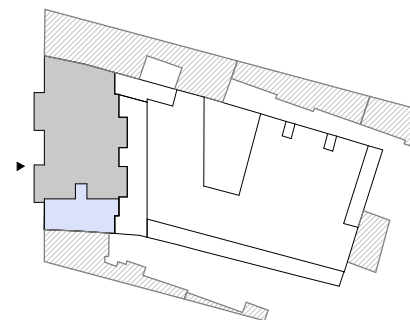
Raumhöhe ca. 252cm, in Nebenräumen
abgehängte Decke nach tech. Erfordernis

- RH Raumhöhe
- AS Absturzsicherung
- Baulinie
- - - Baufuchtlinie
- - - darüberliegend

4. OBERGESCHOSS



Ausstattung gemäß Baubeschreibung, die dargestellte Möblierung - ausgenommen Dusche, Badewanne, Waschtisch und WC - ist nicht Bestandteil des Lieferumfangs und dient nur als Einrichtungsvorschlag. Alle dargestellten Gegenstände haben symbolhaften Charakter. Druck- und Satzfehler, sowie Irrtümer und bauliche Änderungen vorbehalten. Die Wohnungsgrößen sind Circa- Angaben und können sich durch die Detailplanung ändern. Maßgeblich ist in jedem Fall der Kaufvertrag.



JP Wir haben
was
für Sie.

EIN PROJEKT DER JP
IMMOBILIENGRUPPE
www.jpi.at