

## WOHNEN AN DER WIEDNER HAUPTSTRASSE

Wiedner Hauptstraße 140, 1050 Wien

Top 27 - OG5 Stiege 1

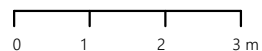
09/2023

Wohnfläche ca. 75,08m<sup>2</sup>  
Loggia ca. 5,40m<sup>2</sup>

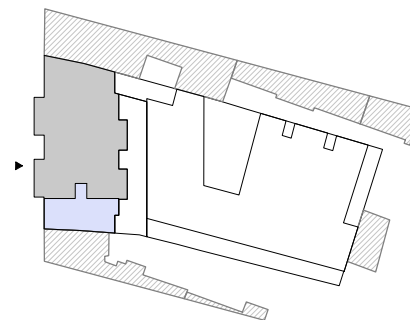
Raumhöhe ca. 252cm, in Nebenräumen  
abgehängte Decke nach tech. Erfodernis

RH Raumhöhe  
AS Absturzsicherung  
— Baulinie  
- - - Baufluchtlinie  
- - - darüberliegend

### 5. OBERGESCHOSS



Ausstattung gemäß Baubeschreibung, die dargestellte Möblierung - ausgenommen Dusche, Badewanne, Waschtisch und WC - ist nicht Bestandteil des Lieferumfangs und dient nur als Einrichtungsvorschlag. Alle dargestellten Gegenstände haben symbolhaften Charakter. Druck- und Satzfehler, sowie Irrtümer und bauliche Änderungen vorbehalten. Die Wohnungsgrößen sind Circa- Angaben und können sich durch die Detailplanung ändern. Maßgeblich ist in jedem Fall der Kaufvertrag.



**JP** Wir haben  
was  
für Sie.

EIN PROJEKT DER JP  
IMMOBILIENGRUPPE  
www.jp.at