



**MODERNES WOHNEN  
ZWISCHEN STADT UND GRÜN.**

**Josef-Kraft-Weg 10, 1130 Wien  
TOP 12, 1.DG**

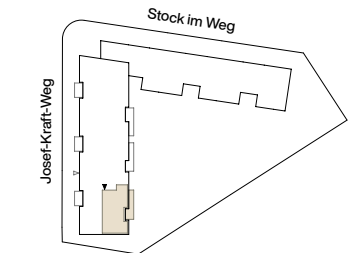
**Wohnfläche** ca. 147,99 m<sup>2</sup>  
**Terrasse** ca. 12,44 m<sup>2</sup>  
**Balkon** ca. 12,68 m<sup>2</sup>

1 Vorraum	6 Zimmer
2 Gang	7 Zimmer
3 WC	8 Zimmer
4 Abstellraum	9 Balkon
5 Bad	

Raumhöhe ca. 250 (cm),  
in Nebenräumen bzw. Kochbereich abgehängte  
Decke nach tech. Erfordernis  
PH Parapethöhe ca.(cm)  
H/RH Höhe/Raumhöhe ca.(cm)  
HK Handtuchheizkörper  
AS Absturzsicherung

--- darüberliegend --- unterirdisch

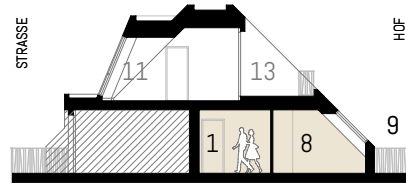
Stand: September 2023



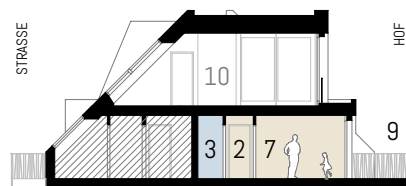
Exklusiv-Vermarktung durch:  
J&P Immobilienmakler GmbH  
Lehargasse 7, 1060 Wien  
T: +43 1 596 60 20 / M: office@jpi.at

**jpi.at/stockimweg**

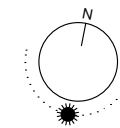
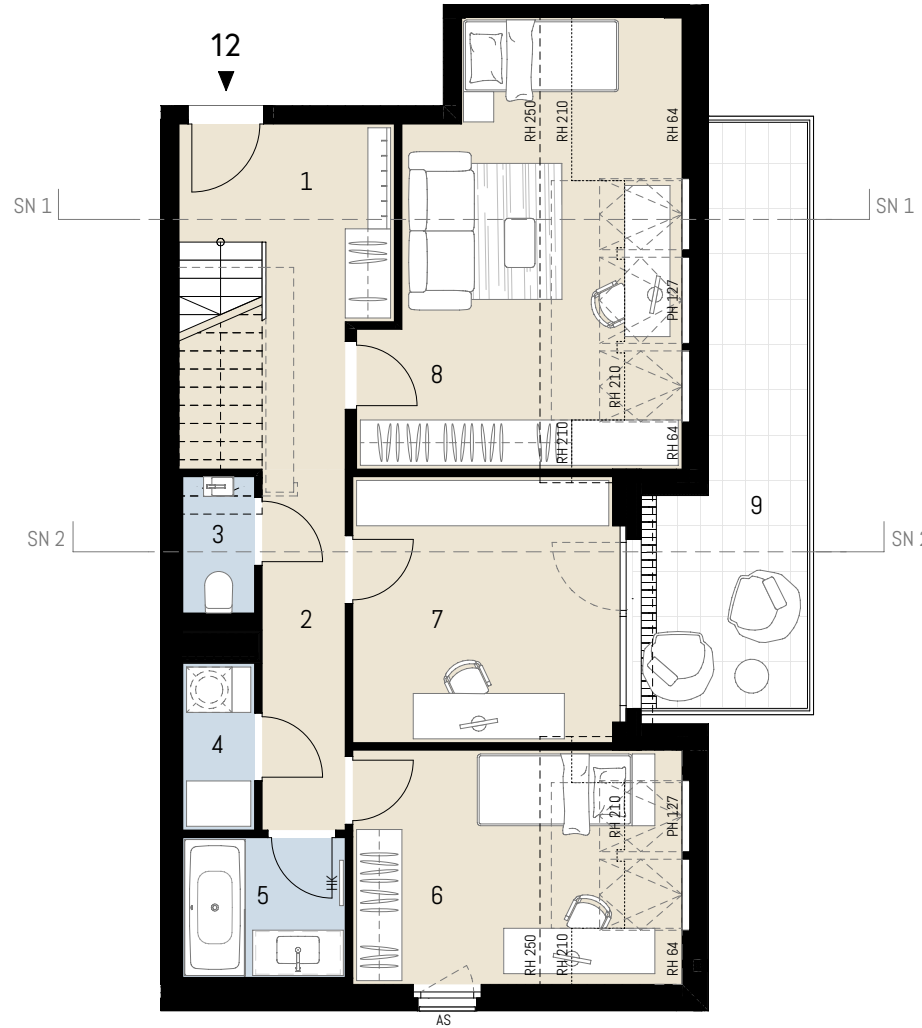
**JP** Wir haben  
was  
für Sie.



Schnitt 1 (schematisch)



Schnitt 2 (schematisch)



0 1 2 3m



Ausstattung gem. Baubeschreibung, die dargestellte Möblierung - ausgenommen Badewanne, Dusche, Waschtisch und WC - ist nicht Bestandteil des Lieferumfangs und dient als Einrichtungsvorschlag. Alle dargestellten Gegenstände haben symbolhaften Charakter. Druck und Satzfehler, sowie Irrtümer und baulich bedingte Änderungen vorbehalten. Die Wohnungsgrößen sind Circa-Angaben und können sich durch die Detailplanung geringfügig ändern. Maßgeblich ist in jedem Fall der Kaufvertrag.



MODERNES WOHNEN  
ZWISCHEN STADT UND GRÜN.

Josef-Kraft-Weg 10, 1130 Wien  
TOP 12, 2.DG

Wohnfläche ca. 147,99 m<sup>2</sup>  
Terrasse ca. 12,44 m<sup>2</sup>  
Balkon ca. 12,68 m<sup>2</sup>

10 Wohnküche  
11 Zimmer  
12 Bad/ WC  
13 Terrasse

Raumhöhe ca. 290 (cm),  
in Nebenräumen bzw. Kochbereich abgehängte

Decke nach tech. Erfordernis

PH Parapethöhe ca.(cm)

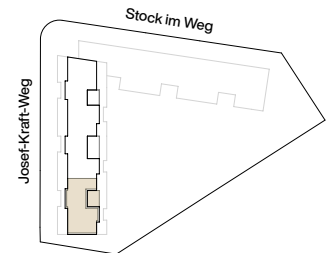
H/RH Höhe/Raumhöhe ca.(cm)

HK Handtuchheizkörper

AS Absturzsicherung

--- darüberlegend --- unterirdisch

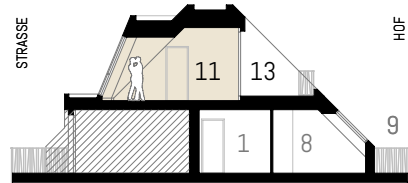
Stand: September 2023



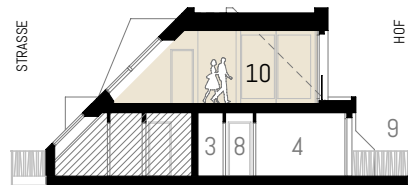
Exklusiv-Vermarktung durch:  
J&P Immobilienmakler GmbH  
Lehargasse 7, 1060 Wien  
T: +43 1 596 60 20 / M: office@jpi.at

[jpi.at/stockimweg](http://jpi.at/stockimweg)

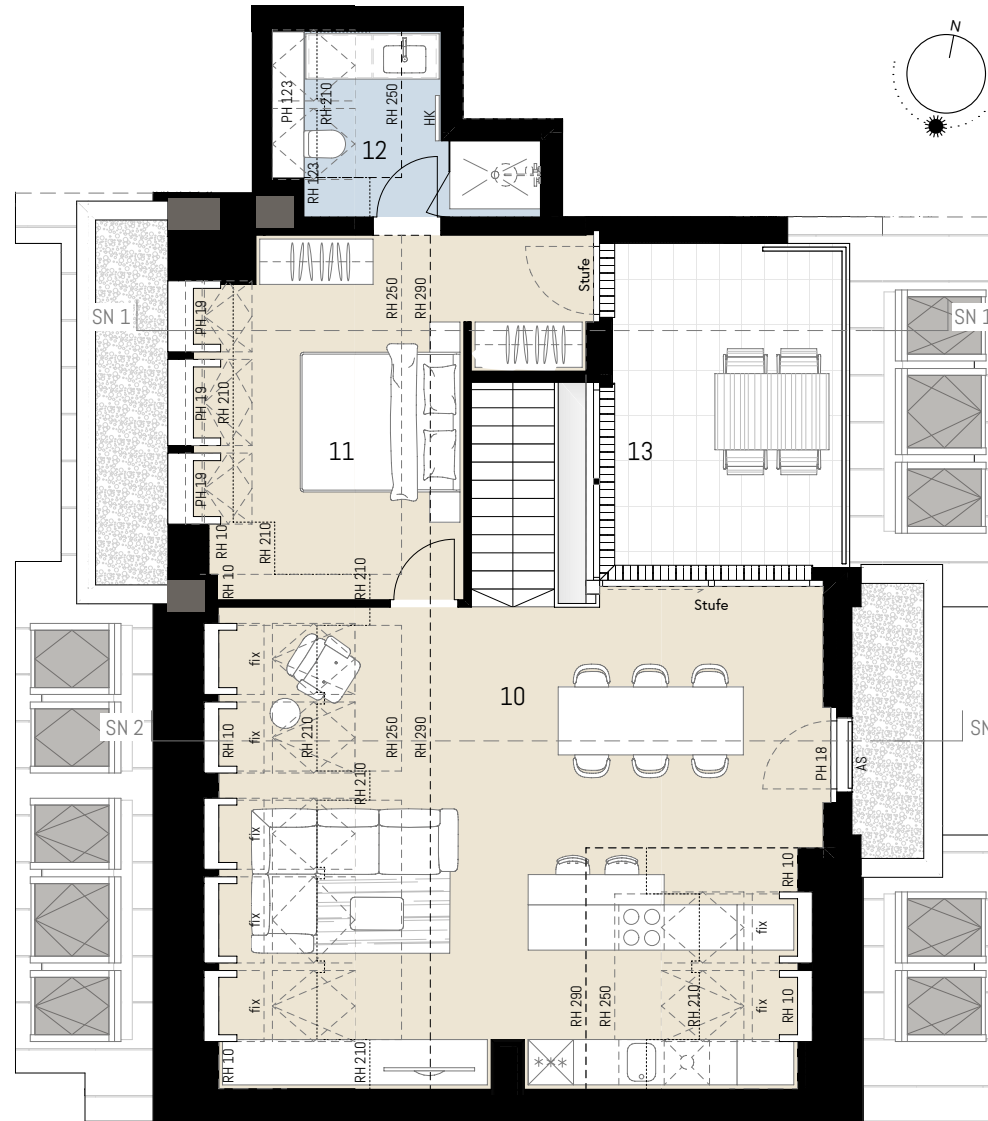
**JP** Wir haben  
was  
für Sie.



Schnitt 1 (schematisch)



Schnitt 2 (schematisch)



0 1 2 3m

Ausstattung gem. Baubeschreibung, die dargestellte Möblierung - ausgenommen Badewanne, Dusche, Waschtisch und WC - ist nicht Bestandteil des Lieferumfangs und dient als Einrichtungsvorschlag. Alle dargestellten Gegenstände haben symbolhaften Charakter. Druck und Satzfehler, sowie Irrtümer und baulich bedingte Änderungen vorbehalten. Die Wohnungsgrößen sind Circa-Angaben und können sich durch die Detailplanung geringfügig ändern. Maßgeblich ist in jedem Fall der Kaufvertrag.