



MODERNES WOHNEN
ZWISCHEN STADT UND GRÜN.

Josef-Kraft-Weg 10, 1130 Wien
TOP 13, 1.DG

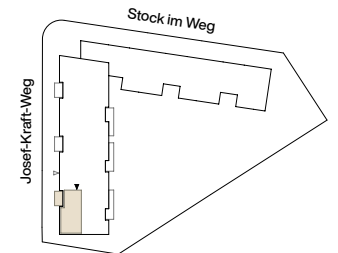
Wohnfläche ca. 54,07 m²
Balkon ca. 8,38 m²

- | | |
|-------------|-------------------|
| 1 Vorraum | 4 Bad/Abstellraum |
| 2 WC | 5 Zimmer |
| 3 Wohnküche | 6 Balkon |

Raumhöhe ca. 250 (cm),
in Nebenräumen bzw. Kochbereich abgehängte
Decke nach tech. Erfordernis
PH Parapethöhe ca.(cm)
H/RH Höhe/Raumhöhe ca.(cm)
HK Handtuchheizkörper
AS Absturzsicherung

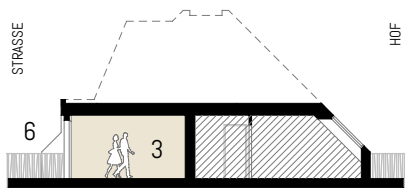
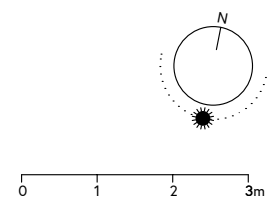
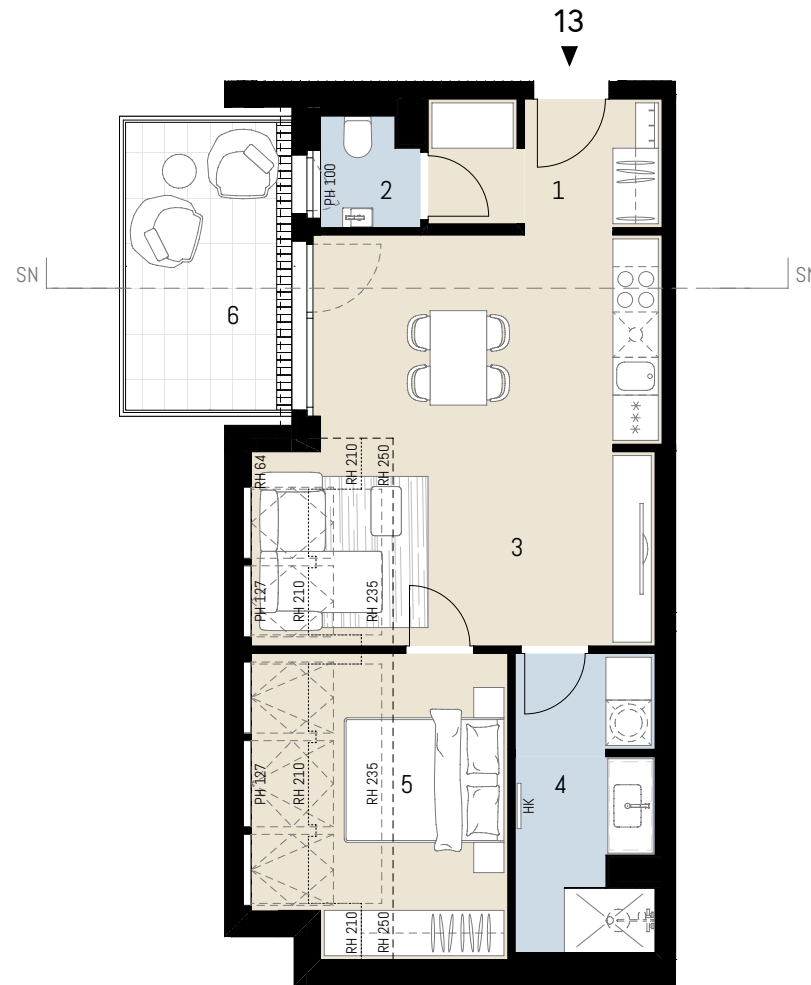
----- darüberliegend - - - - unterirdisch

Stand: Dezember 2023



Exklusiv-Vermarktung durch:
J&P Immobilienmakler GmbH
Lehargasse 7, 1060 Wien
T: +43 1 596 60 20 / M: office@jpi.at

jpi.at/stockimweg



Schnitt (schematisch)



Ausstattung gem. Baubeschreibung, die dargestellte Möblierung - ausgenommen Badewanne, Dusche, Waschtisch und WC - ist nicht Bestandteil des Lieferumfangs und dient als Einrichtungsvorschlag. Alle dargestellten Gegenstände haben symbolhaften Charakter. Druck und Satzfehler, sowie Irrtümer und baulich bedingte Änderungen vorbehalten. Die Wohnungsgrößen sind Circa-Angaben und können sich durch die Detailplanung geringfügig ändern. Maßgeblich ist in jedem Fall der Kaufvertrag.