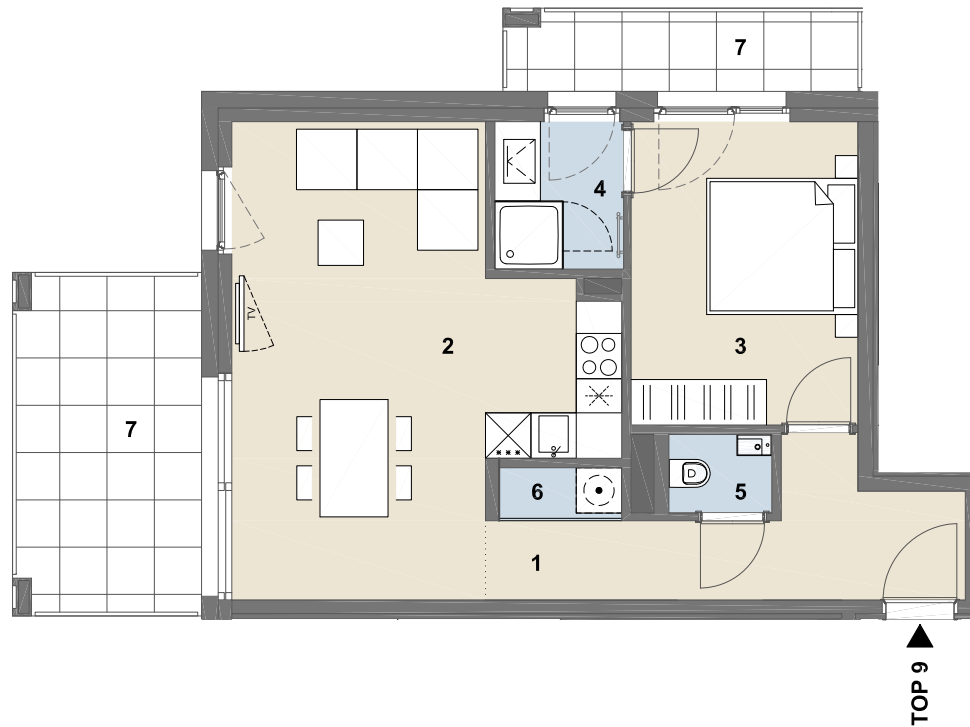




SCHEMATISCHE DARSTELLUNG

## STADTVILLEN

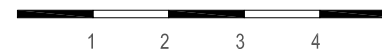
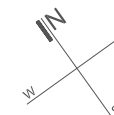
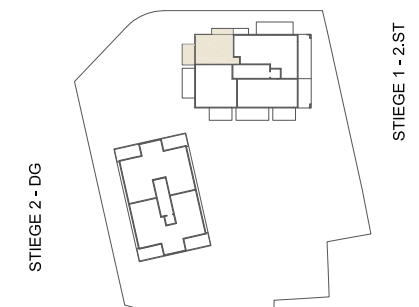
WERFELSTRASSE 7, 1170 WIEN



**STIEGE 1 2.ST TOP 9**  
**WOHNFLÄCHE ca. 51,60 m<sup>2</sup>**  
**BALKON ca. 15,62 m<sup>2</sup>**

- |   |           |   |          |
|---|-----------|---|----------|
| 1 | VORRAUM   | 5 | WC       |
| 2 | WOHNKÜCHE | 6 | AN/GARD. |
| 3 | ZIMMER    | 7 | BALKON   |
| 4 | BAD       |   |          |

**LAGEPLAN 08-05-2024**



Ausstattung gemäß Baubeschreibung, die dargestellte Möblierung - ausgenommen Dusche, Badewanne, Waschtisch und WC - ist nicht Bestandteil des Lieferumfangs und dient nur als Einrichtungsvorschlag. Alle dargestellten Gegenstände haben symbolhaften Charakter. Druck- und Satzfehler, sowie Irrtümer und bauliche Änderungen vorbehalten. Die Wohnungsgrößen sind Circa - Angaben und können sich durch die Detailplanung geringfügig ändern. Maßgeblich ist in jedem Fall der Kaufvertrag.