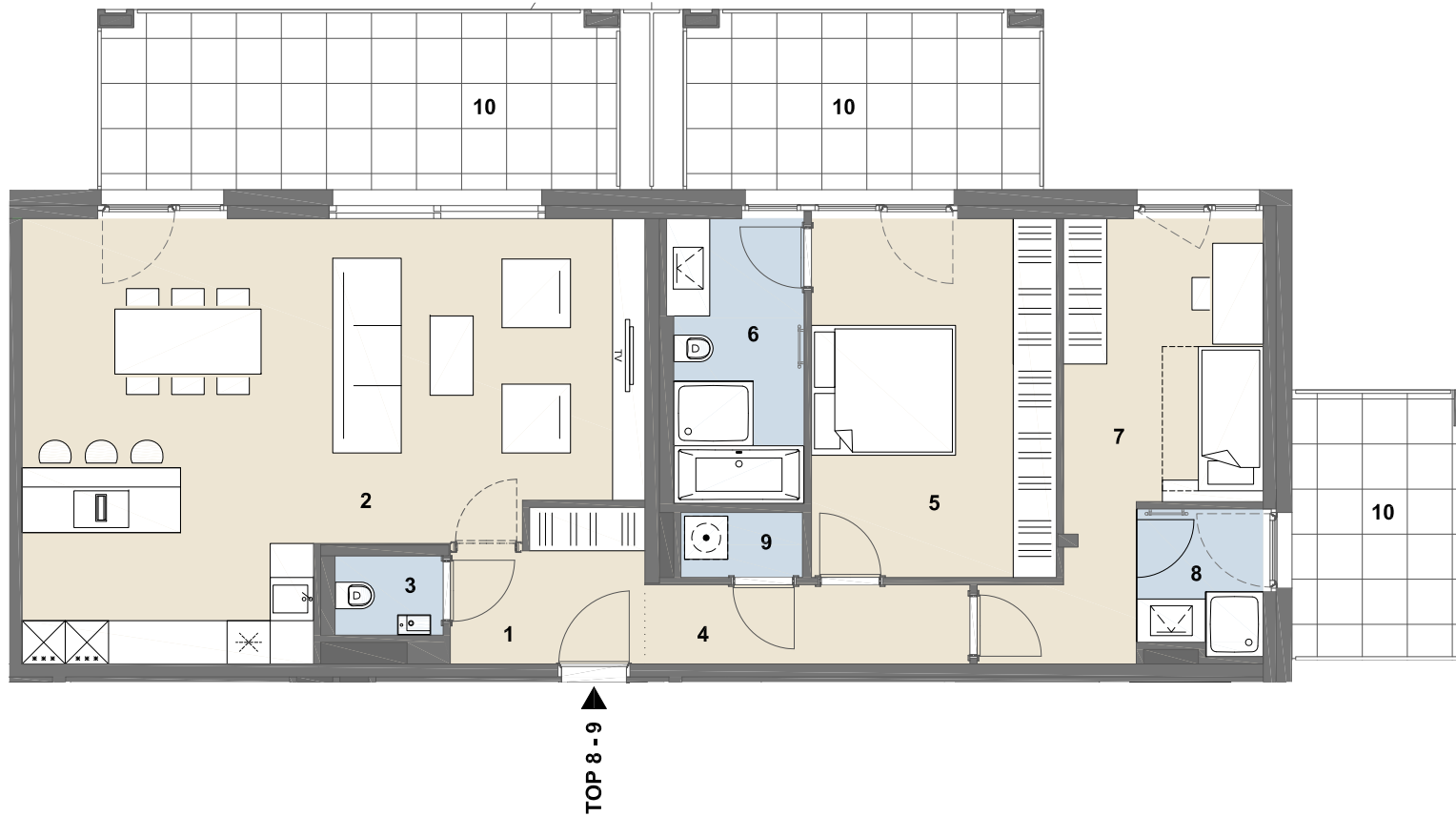




SCHEMATISCHE DARSTELLUNG

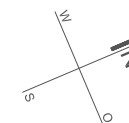
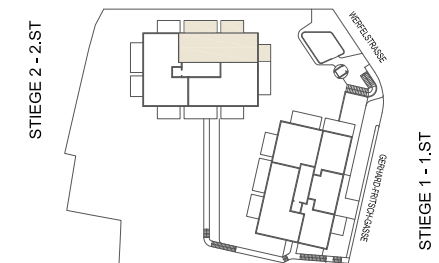


STADTVILLEN
WERFELSTRASSE 7, 1170 WIEN

STIEGE 2 2.ST **TOP 8 - 9**
WOHNFLÄCHE ca. 100,02 m²
BALKON ca. 38,05 m²

- | | | | |
|---|---------------|----|--------|
| 1 | VORRAUM/GARD. | 6 | BAD |
| 2 | WOHNKÜCHE | 7 | ZIMMER |
| 3 | WC | 8 | BAD |
| 4 | GANG | 9 | AR |
| 5 | ZIMMER | 10 | BALKON |

LAGEPLAN 08-05-2024



Ausstattung gemäß Baubeschreibung, die dargestellte Möblierung - ausgenommen Dusche, Badewanne, Waschtisch und WC - ist nicht Bestandteil des Lieferumfangs und dient nur als Einrichtungsvorschlag. Alle dargestellten Gegenstände haben symbolhaften Charakter. Druck- und Satzfehler, sowie Irrtümer und bauliche Änderungen vorbehalten. Die Wohnungsgrößen sind Circa - Angaben und können sich durch die Detailplanung geringfügig ändern. Maßgeblich ist in jedem Fall der Kaufvertrag.