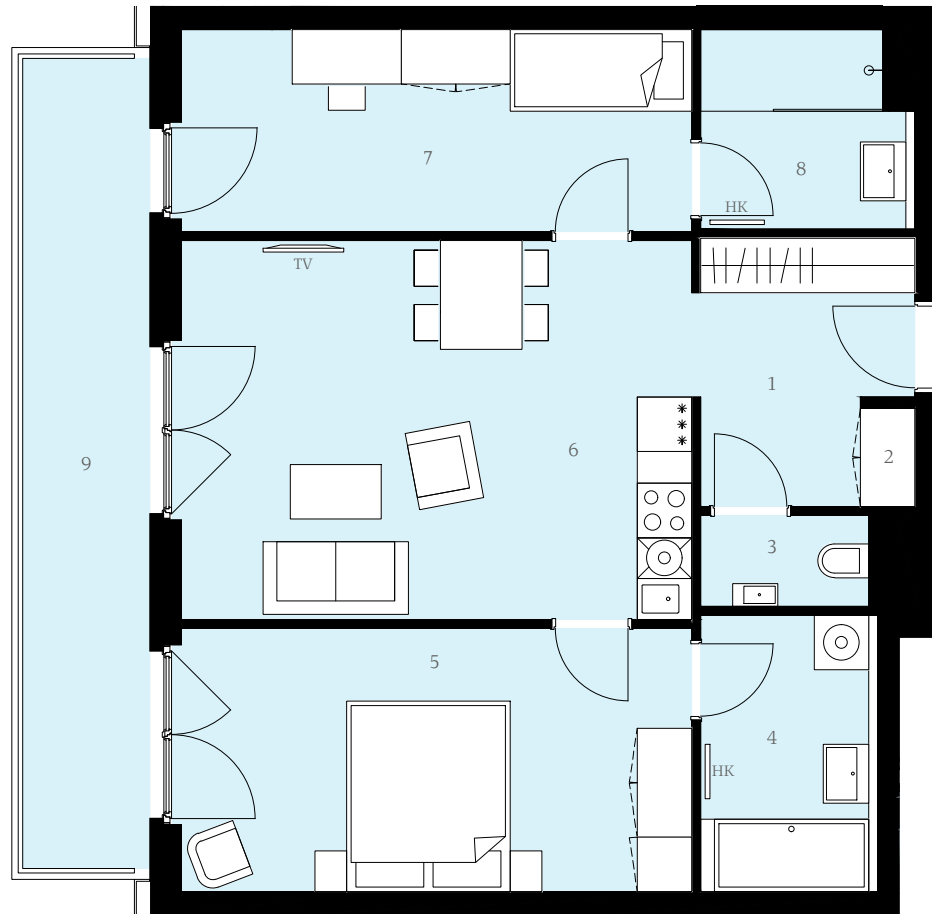


## Erdberger Lände 26

Top 42 Stiege 1 6. Obergeschoss  
LIVING 1



TOP 42  
72,10 m<sup>2</sup>

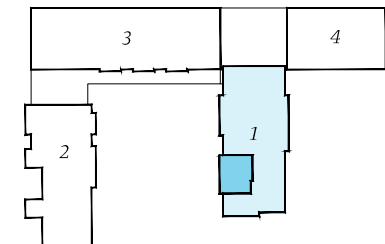
WOHNFLÄCHE  
ca. 72,10 m<sup>2</sup>

BALKON  
ca. 12,50 m<sup>2</sup>

Stand Mai 2016

- 1 Vorraum
- 2 Abstellnische
- 3 WC
- 4 Bad
- 5 Zimmer
- 6 Wohnküche
- 7 Zimmer
- 8 Bad
- 9 Balkon

ERDBERGER LÄNDE



0 1 2 3m

Erdberger Lände 26, 1030 Wien

Architekten

Ausstattung gemäß Baubeschreibung, die dargestellte Möblierung - ausgenommen Dusche, Badewanne, Waschtisch und WC - ist nicht Bestandteil des Lieferumfanges und dient nur als Einrichtungsvorschlag. Alle dargestellten Gegenstände haben symbolhaften Charakter. Druck- und Satzfehler, sowie Irrtümer und baulich bedingte Änderungen vorbehalten. Die Wohnungsgrößen sind Circa - Angaben und können sich durch die Detailplanung ändern. Maßgeblich ist in jedem Fall der Kaufvertrag.

MALEK  
HERBST

EIN PROJEKT VON

CA IMMO

JP  
JP IMMOBILIEN

EXKLUSIVVERMARKTUNG DURCH JP IMMOBILIEN