

KAYSER

TOP 69

Dachgeschoss / Galeriegeschoss

WOHNFLÄCHE
CA. 155,9 M²
TERRASSE
CA. 44 M²

RAUMHÖHE
CA. 2,66 M

TEILWEISE ABGEHÄNGTE DECKEN UND POTERIEN LAUT
TECHNISCHEM ERFORDERNIS, RAUMHÖHE MIND. 2,15M

HK HEIZKÖRPER
AS ABSTURZSICHERUNG
- - - - - DARÜBERLIEGEND
EM EINMÜNDUNG KAMIN
PT PUTZTÜRE

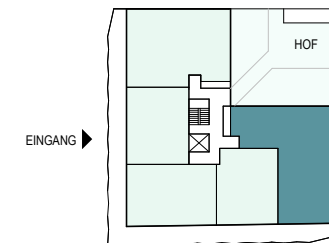
01 VORRAUM
02 ZIMMER
03 BAD
04 WOHNKÜCHE
05 ZIMMER
06 SCHRANKRAUM
07 WC
08 BAD
09 ABSTELLRAUM
10 TERRASSE
11 WC
12 GALERIE

BALKONE, WARTUNGSSTEGE UND SCHIEBELÄDEN GEMÄSS §83 BO WIEN.
WARTUNGSSTEGE DÜRFEN NUR ZU WARTUNGSZWECKEN BEGANGEN WERDEN, ALLE ZUGÄNGE ZU
DIESEN SIND VERSPERRT AUSGEFÜHRT. WARTUNGSSTEGE SIND NICHT TEIL DES KAUFGEGENSTANDES.

STAND JUNI 2019

WWW.KAYSER.WIEN

WERDERTORGASSE



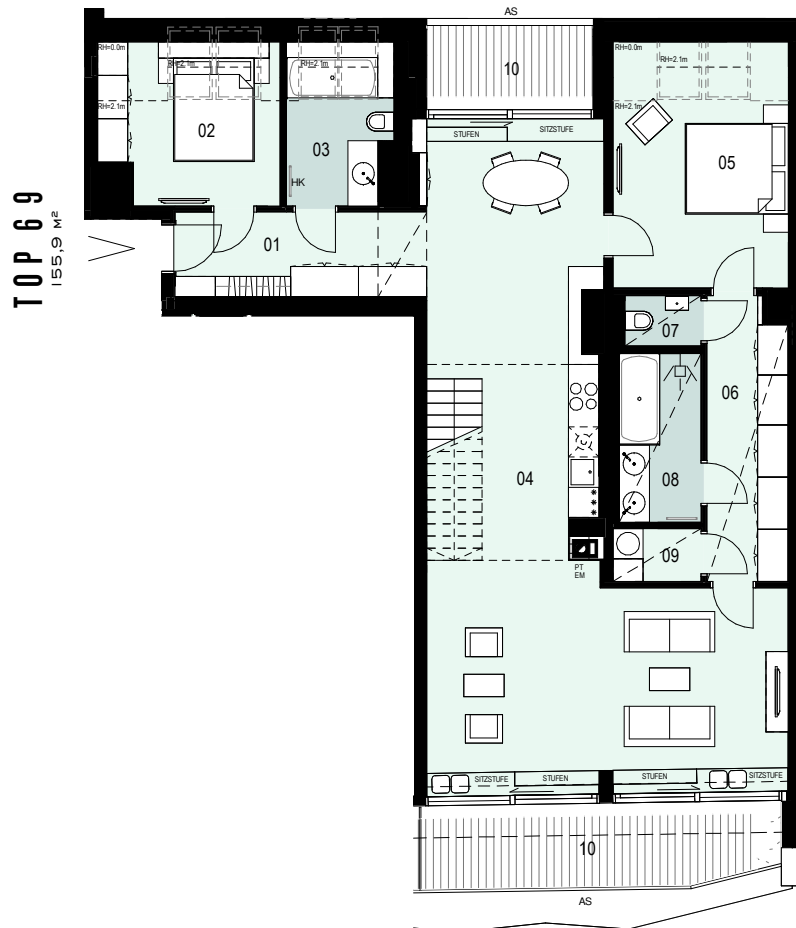
FRANZ-JOSEFS-KAI

EIN
PROJEKT
VON

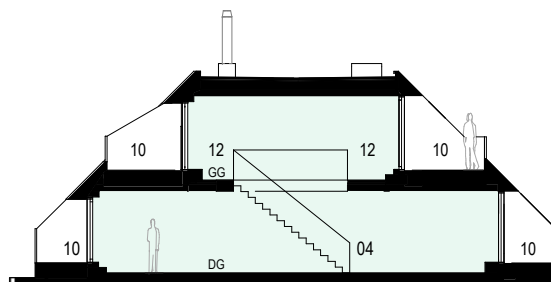
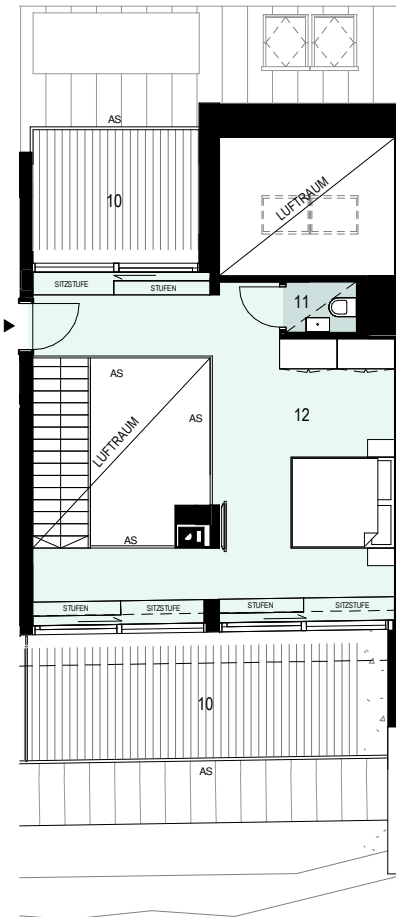
ARE AUSTRIAN
REAL
ESTATE

JP
JP IMMOBILIEN

EXKLUSIVVERMARKTUNG DURCH JP IMMOBILIEN



NEBENZUGANG VON STIEGENHAUS



Hobbyraum/Bibliothek sind laut gesetzlichen Bestimmungen keine Aufenthaltsräume. Ausstattung gemäß Baubeschreibung, die dargestellte
Möblierung - ausgenommen Dusche, Badewanne, Waschtisch und WC - ist nicht Bestandteil des Lieferumfanges und dient nur als
Einrichtungsvorschlag. Alle dargestellten Gegenstände haben symbolhaften Charakter. Druck- und Satzfehler, sowie Irrtümer und baulich
bedingte Änderungen vorbehalten. Die Raum- und Wohnungsgrößen sind Circa-Angaben und können sich noch ändern. Sämtliche Maße,
Parapethöhen, Potieren, abgehängte Decken sind Circa-Angaben und können sich noch ändern. Für die Anfertigung von Einbaumöbel sind
Naturmaße zu nehmen. Maßgeblich ist in jedem Fall der Kaufvertrag.

0 | | | | 5M

