



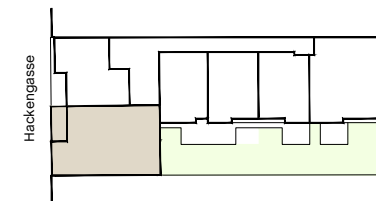
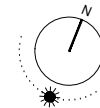
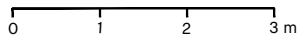
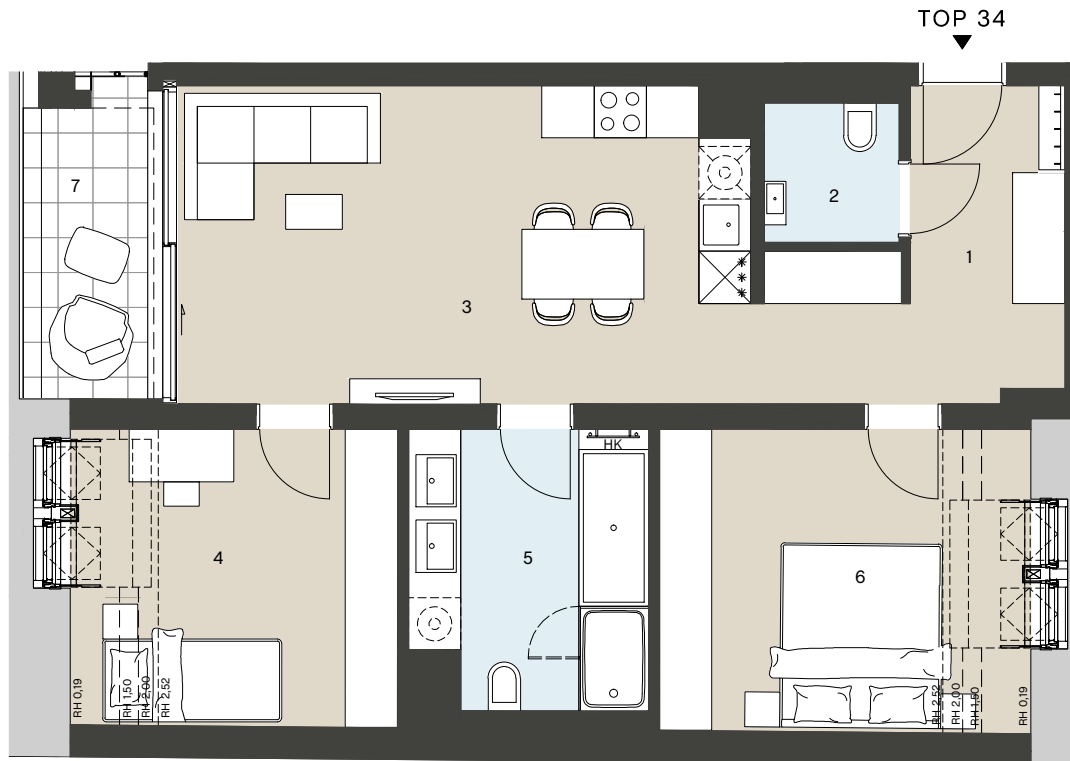
# Wohnen im Fünfzehnten

Hackengasse 30, 1150 Wien  
Top 34 - 1.DG

Wohnfläche	ca. 71,60 m <sup>2</sup>
Loggia	ca. 5,80 m <sup>2</sup>
1 Vorraum	5 Bad/WC
2 WC	6 Zimmer
3 Wohnküche	7 Loggia
4 Zimmer	

HK Handtuchheizkörper  
 - - - - - darüberliegend  
 - - - - - Raumhöhe ca.

Stand Dezember 2020



Architekten

Ausstattung gemäß Baubeschreibung, die dargestellte Möblierung - ausgenommen Dusche, Badewanne, Waschtisch und WC - ist nicht Bestandteil des Lieferumfangs und dient nur als Einrichtungsvorschlag. Alle dargestellten Gegenstände haben symbolhaften Charakter. Druck- und Satzfehler, sowie Irrtümer und bauliche Änderungen vorbehalten. Die Wohnungsgrößen sind Circa - Angaben und können sich durch die Detailplanung ändern. Maßgeblich ist in jedem Fall der Kaufvertrag. Raumhöhe ca. 250 cm, in Nebenräumen abgehängte Decke nach technischer Erfordernis.

**MALEK  
HERBST**

ZT

EIN PROJEKT DER



IMMOBILIENGRUPPE

www.jpi.at