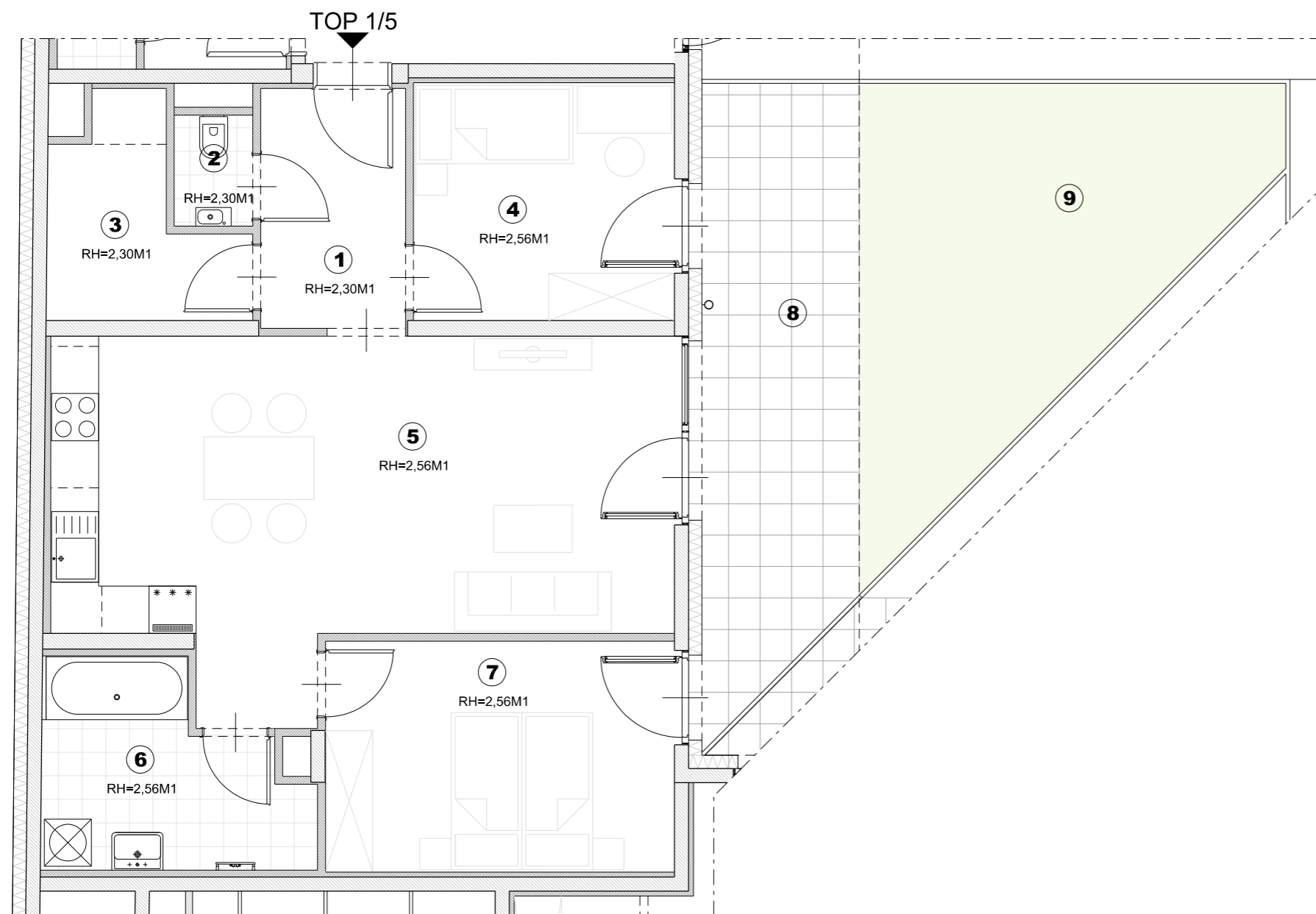
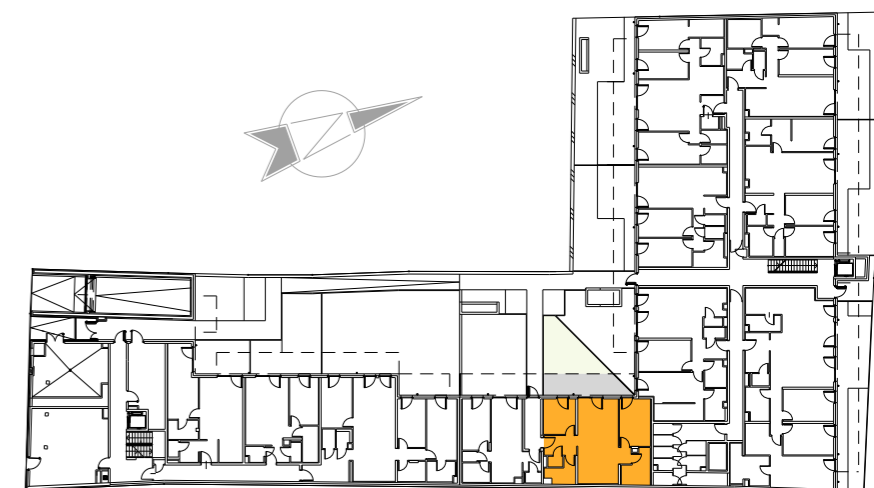


ERDGESCHOSS TOP 1/5

| | | |
|---------------|-------------|----------------------------|
| ① | VORRAUM | 5,62 m ² |
| ② | WC | 1,40 m ² |
| ③ | ABSTELLRAUM | 5,29 m ² |
| ④ | ZIMMER | 10,15 m ² |
| ⑤ | WOHNKÜCHE | 32,10 m ² |
| ⑥ | BAD | 7,56 m ² |
| ⑦ | ZIMMER | 13,16 m ² |
| GESAMT | | 75,28 m² |
| ⑧ | LOGGIA | 15,77 m ² |
| ⑨ | GARTEN | 20,60 m ² |



GRUNDRISSPLAN



MÖBELIERUNG KEIN VERTRAGSBESTANDTEIL !



PLANSTAND: 16.11.2020

Technische Änderungen und Abweichungen planlicher Art durch den Bauträger sind während der Buphase jederzeit möglich und stellen keine Wertveränderung dar.

VF

EIN PROJEKT DER
VMF IMMOBILIEN

www.vmfimmo.at



ARCHITEKTEN

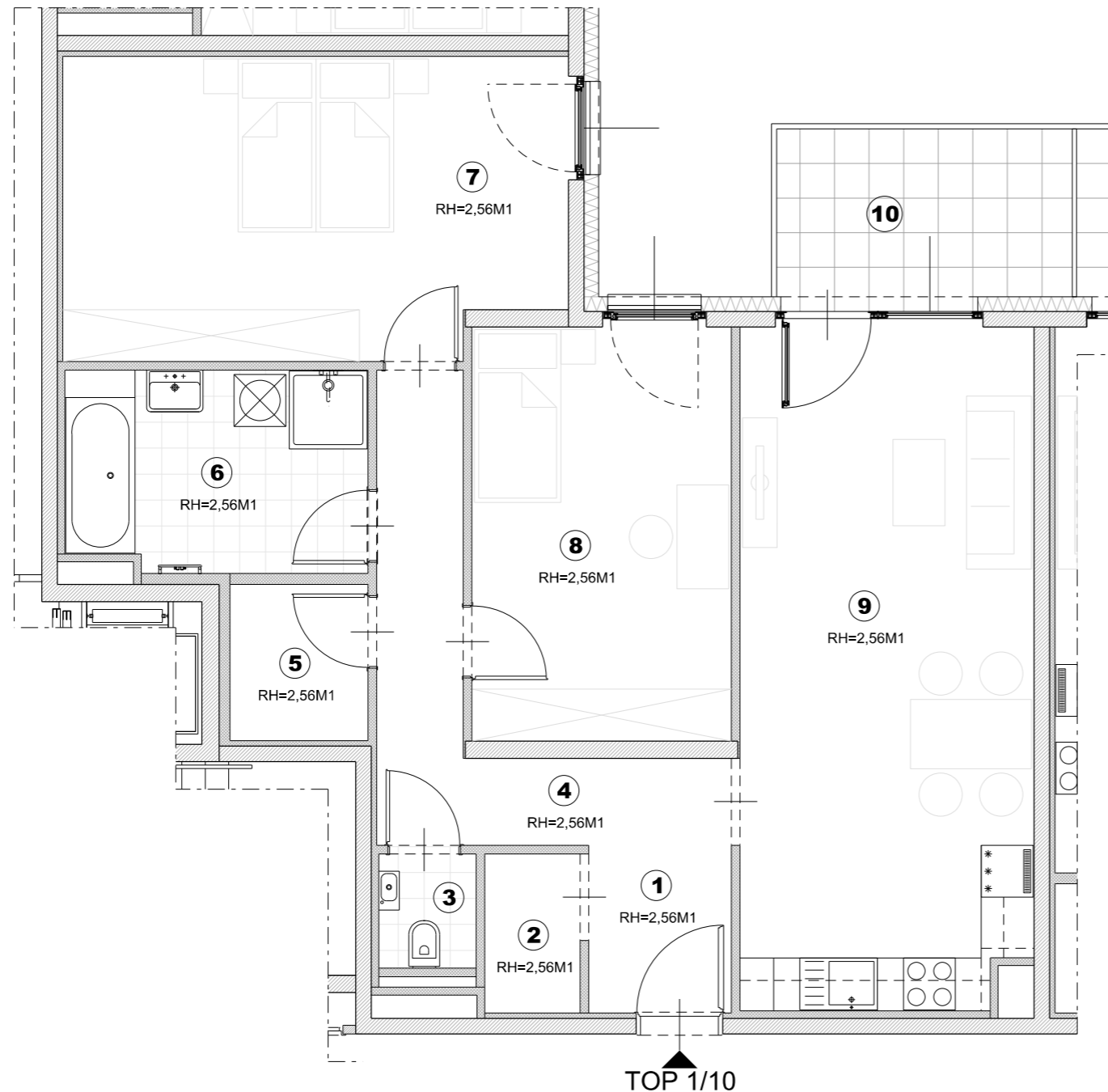
kunath trenkwalder ZT OG

STAATLICH BEFUGTE UND BEEIDETE ZIVILTECHNIKER

www.kunathtrenkwalder.at

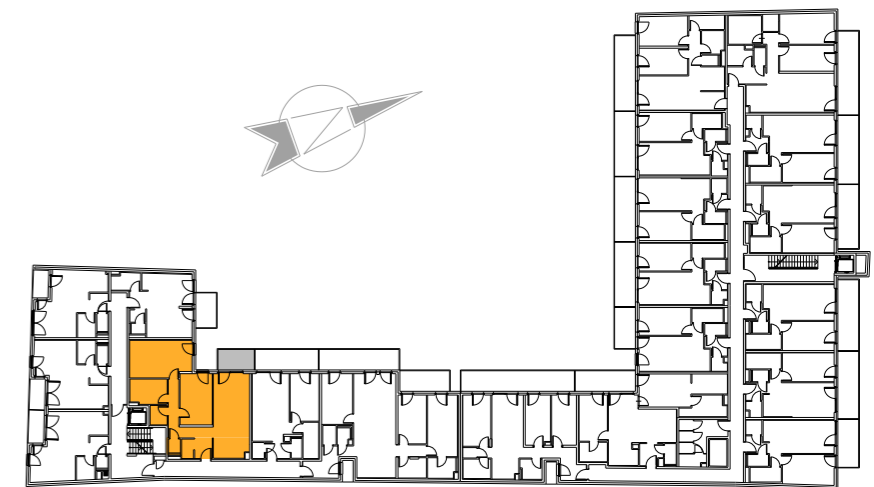
**A-2333 LEOPOLDSDORF
HAUPTSTRASSE 11**

1.OBERGESCHOSS TOP 1/10

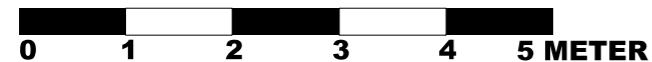


| | | |
|---------------|-------------|----------------------------|
| ① | VORRAUM | 3,20 m ² |
| ② | GARDEROBE | 2,03 m ² |
| ③ | WC | 1,49 m ² |
| ④ | FLUR | 8,60 m ² |
| ⑤ | ABSTELLRAUM | 2,89 m ² |
| ⑥ | BAD | 8,03 m ² |
| ⑦ | ZIMMER | 20,00 m ² |
| ⑧ | ZIMMER | 14,49 m ² |
| ⑨ | WOHNKÜCHE | 26,81 m ² |
| GESAMT | | 87,54 m² |
| ⑩ | BALKON | 7,02 m ² |

GRUNDRISSPLAN



MÖBELIERUNG KEIN VERTRAGSBESTANDTEIL !



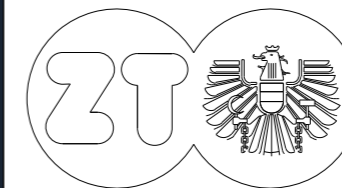
PLANSTAND: 16.11.2020

Technische Änderungen und Abweichungen planlicher Art durch den Bauträger sind während der Buphase jederzeit möglich und stellen keine Wertveränderung dar.

VF

EIN PROJEKT DER
VMF IMMOBILIEN

www.vmfimmo.at



ARCHITEKTEN

kunath trenkwalder ZT OG

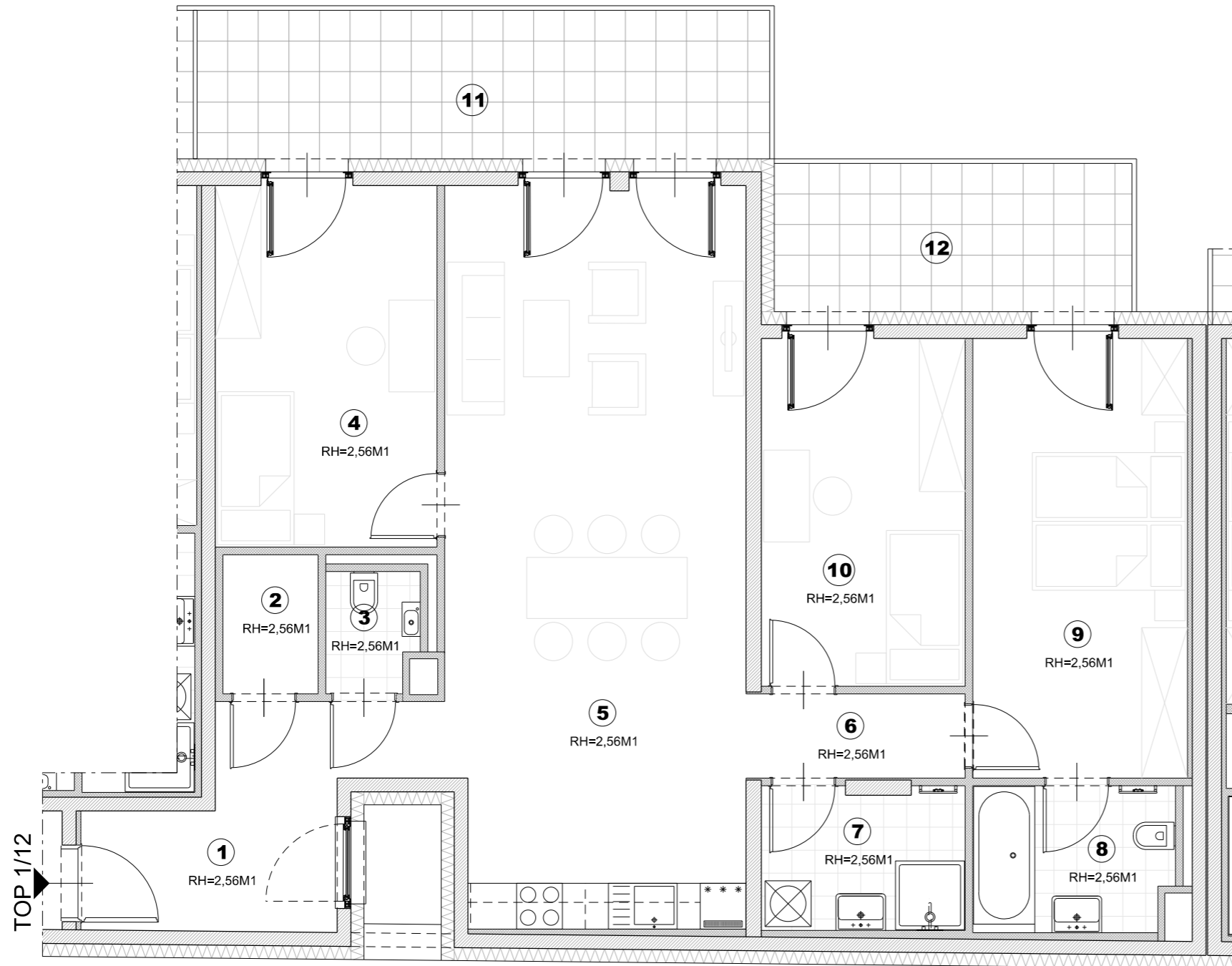
STAATLICH BEFUGTE UND BEEIDETE ZIVILTECHNIKER

www.kunathtrenkwalder.at

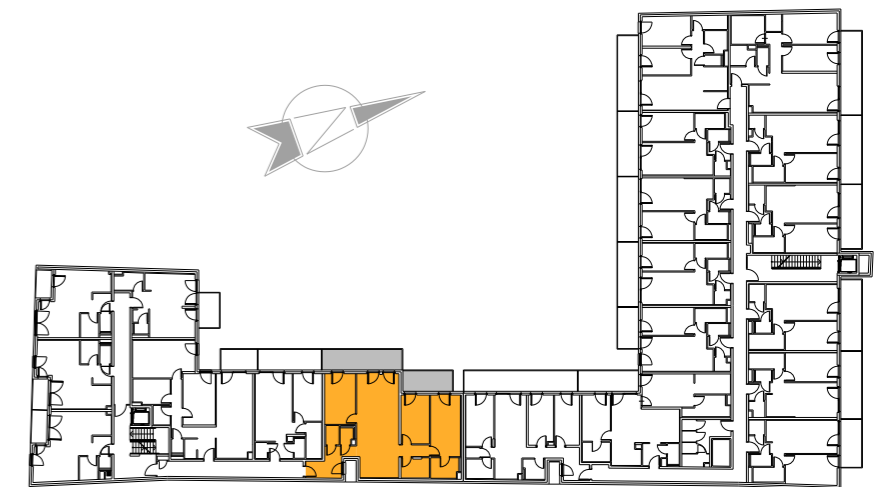
**A-2333 LEOPOLDSDORF
HAUPTSTRASSE 11**

1.OBERGESCHOSS TOP 1/12

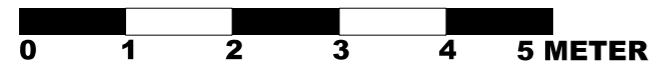
| | | |
|---------------|-------------|-----------------------------|
| ① | VORRAUM | 8,96 m ² |
| ② | ABSTELLRAUM | 2,26 m ² |
| ③ | WC | 1,81 m ² |
| ④ | ZIMMER | 13,82 m ² |
| ⑤ | WOHNKÜCHE | 37,91 m ² |
| ⑥ | FLUR | 3,15 m ² |
| ⑦ | DUSCHE | 4,94 m ² |
| ⑧ | BAD | 4,94 m ² |
| ⑨ | ZIMMER | 16,24 m ² |
| ⑩ | ZIMMER | 12,23 m ² |
| GESAMT | | 106,26 m² |
| ⑪ | BALKON | 15,08 m ² |
| ⑫ | LOGGIA | 9,44 m ² |



GRUNDRISSPLAN



MÖBELIERUNG KEIN VERTRAGSBESTANDTEIL !



PLANSTAND: 16.11.2020

Technische Änderungen und Abweichungen planlicher Art durch den Bauträger sind während der Buphase jederzeit möglich und stellen keine Wertveränderung dar.

VF

EIN PROJEKT DER
VMF IMMOBILIEN

www.vmfimmo.at



ARCHITEKTEN

kunath trenkwaldner ZT OG

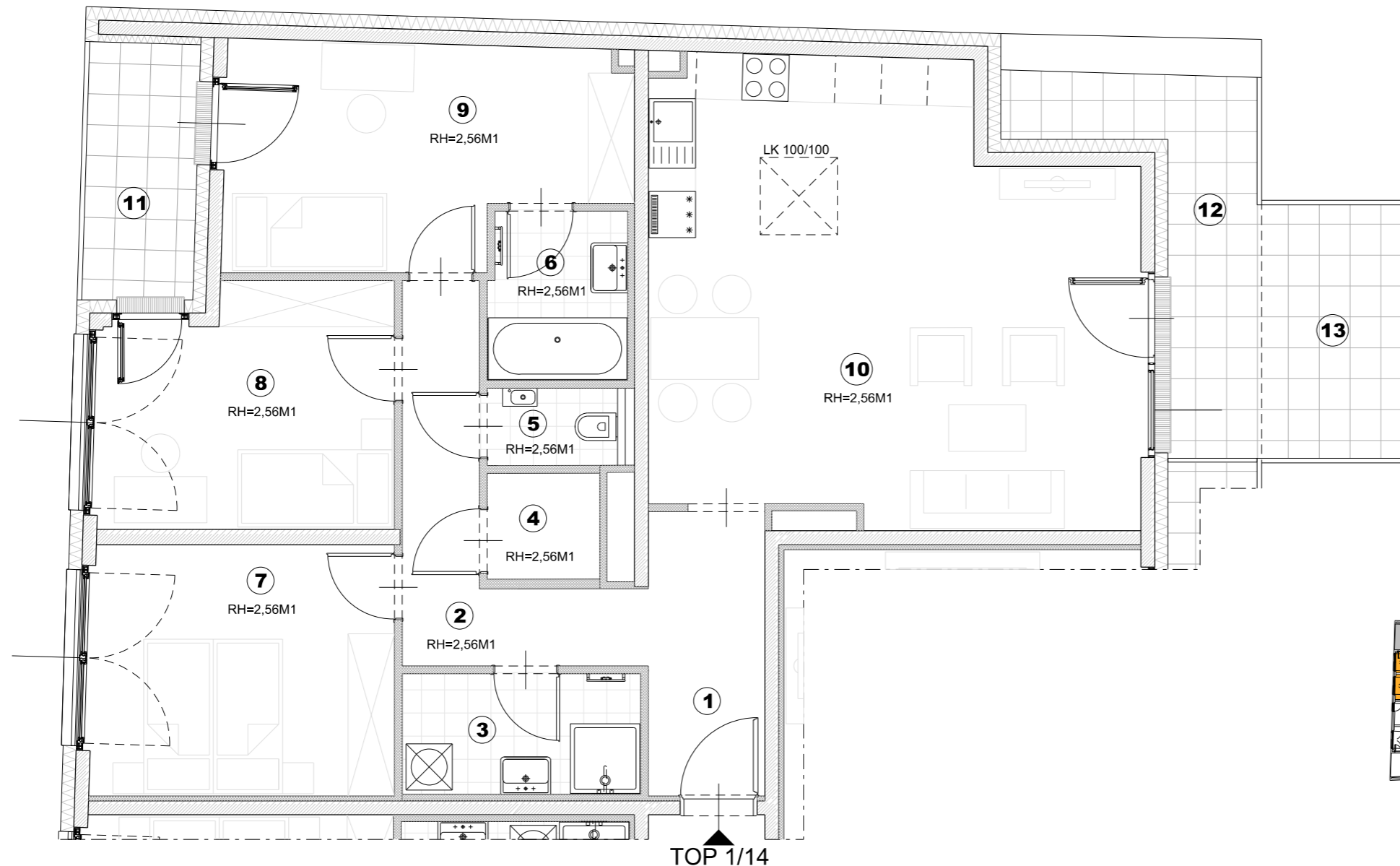
STAATLICH BEFUGTE UND BEEIDETE ZIVILTECHNIKER

www.kunathtrenkwaldner.at

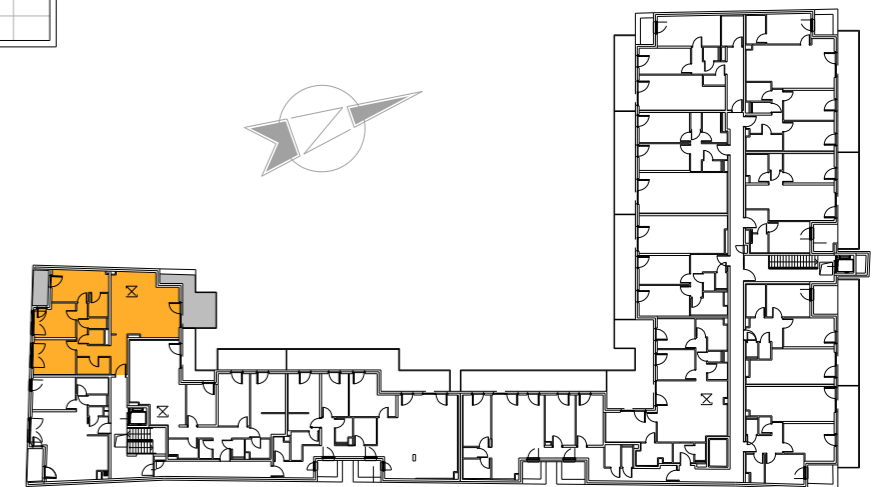
**A-2333 LEOPOLDSDORF
HAUPTSTRASSE 11**

2.OBERGESCHOSS TOP 1/14

| | | |
|---------------|-------------|----------------------------|
| ① | VORRAUM | 5,55 m ² |
| ② | FLUR | 7,17 m ² |
| ③ | BAD | 4,80 m ² |
| ④ | ABSTELLRAUM | 2,01 m ² |
| ⑤ | WC | 1,69 m ² |
| ⑥ | BAD | 3,90 m ² |
| ⑦ | ZIMMER | 12,94 m ² |
| ⑧ | ZIMMER | 11,68 m ² |
| ⑨ | ZIMMER | 14,07 m ² |
| ⑩ | WOHNKÜCHE | 35,27 m ² |
| GESAMT | | 99,08 m² |
| ⑪ | LOGGIA | 5,11 m ² |
| ⑫ | TERRASSE | 7,98 m ² |
| ⑬ | BALKON | 6,38 m ² |

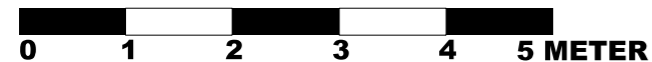


GRUNDRISSPLAN



A-2333 LEOPOLDSDORF HAUPTSTRASSE 11

MÖBELIERUNG KEIN VERTRAGSBESTANDTEIL !



PLANSTAND: 16.11.2020

Technische Änderungen und Abweichungen planlicher Art durch den Bauträger sind während der Buphase jederzeit möglich und stellen keine Wertveränderung dar.

VF

EIN PROJEKT DER
VMF IMMOBILIEN

www.vmfimmo.at



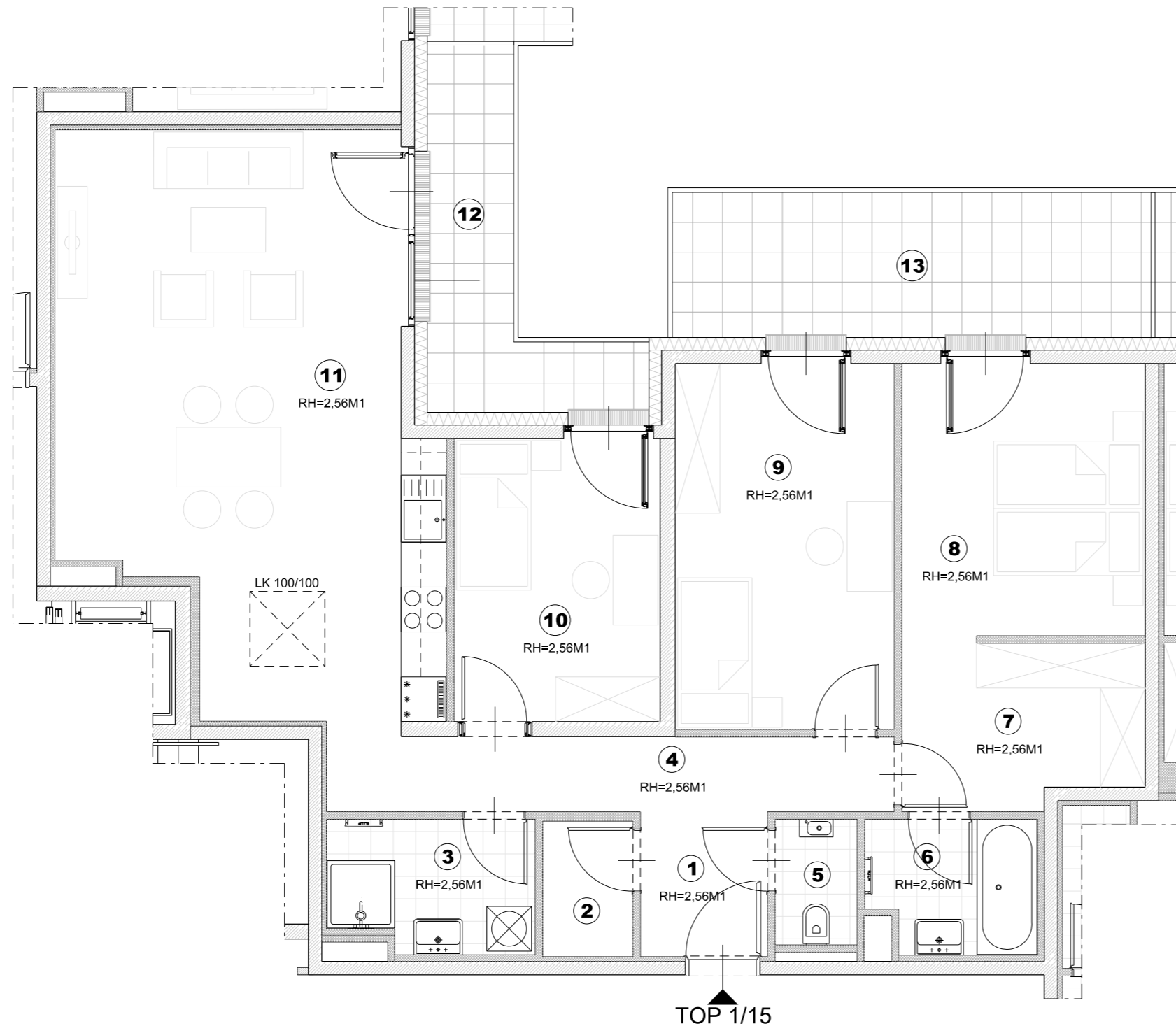
ARCHITEKTEN

kunath trenkwaldner ZT OG

STAATLICH BEFUGTE UND BEEIDETE ZIVILTECHNIKER

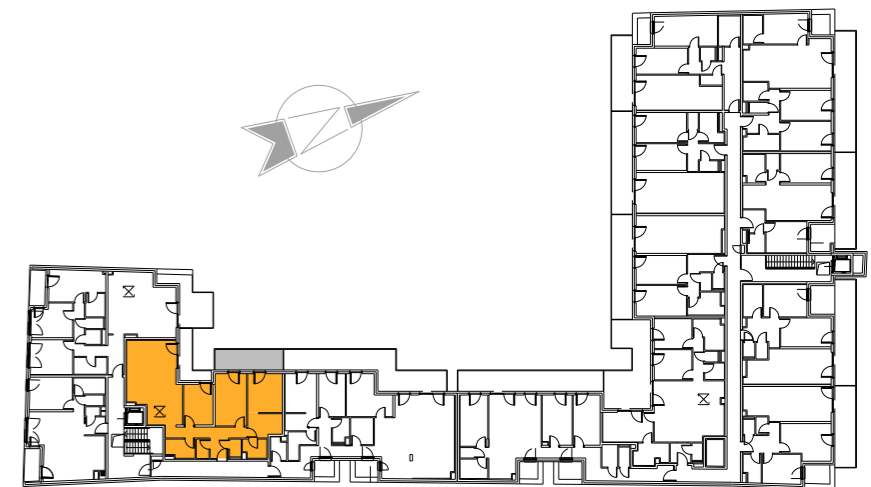
www.kunathtrenkwaldner.at

2.OBERGESCHOSS TOP 1/15



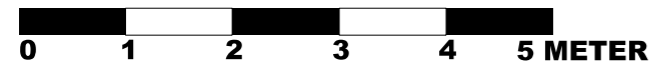
| | | |
|---------------|-------------|-----------------------------|
| ① | VORRAUM | 3,29 m ² |
| ② | ABSTELLRAUM | 2,17 m ² |
| ③ | DUSCHE | 4,75 m ² |
| ④ | FLUR | 7,80 m ² |
| ⑤ | WC | 1,85 m ² |
| ⑥ | BAD | 3,93 m ² |
| ⑦ | SCHRANKRAUM | 6,99 m ² |
| ⑧ | ZIMMER | 11,96 m ² |
| ⑨ | ZIMMER | 14,45 m ² |
| ⑩ | ZIMMER | 10,54 m ² |
| ⑪ | WOHNKÜCHE | 35,22 m ² |
| GESAMT | | 102,95 m² |
| ⑫ | TERRASSE | 7,93 m ² |
| ⑬ | BALKON | 12,78 m ² |

GRUNDRISSPLAN



A-2333 LEOPOLDSDORF HAUPTSTRASSE 11

MÖBELIERUNG KEIN VERTRAGSBESTANDTEIL !



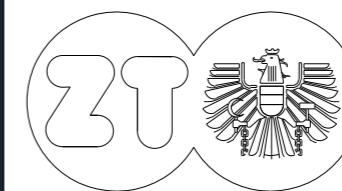
PLANSTAND: 16.11.2020

Technische Änderungen und Abweichungen planlicher Art durch den Bauträger sind während der Buphase jederzeit möglich und stellen keine Wertveränderung dar.

VF

EIN PROJEKT DER
VMF IMMOBILIEN

www.vmfimmo.at



ARCHITEKTEN

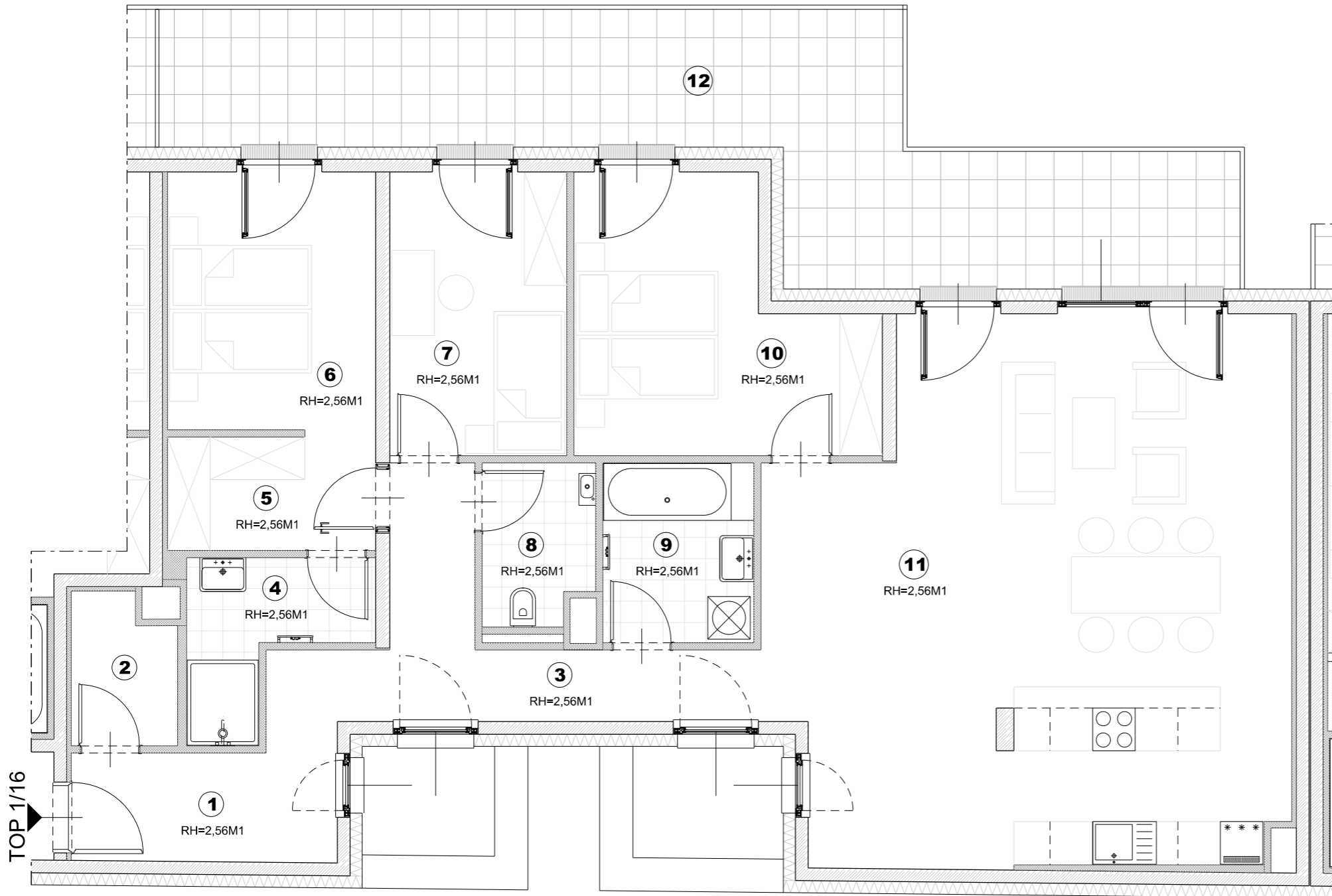
kunath trenkwalder ZT OG

STAATLICH BEFUGTE UND BEEIDETE ZIVILTECHNIKER

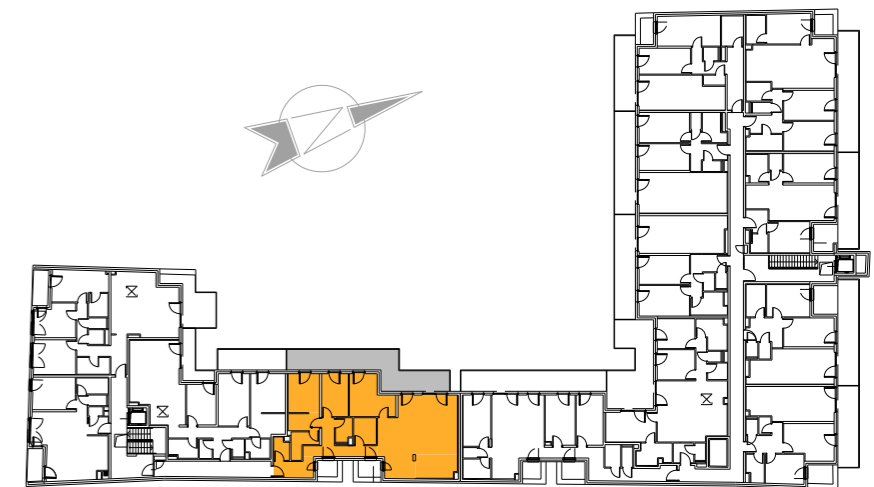
www.kunathtrenkwalder.at

2.OBERGESCHOSS TOP 1/16

| | | |
|---------------|-------------|-----------------------------|
| ① | VORRAUM | 5,75 m ² |
| ② | ABSTELLRAUM | 2,99 m ² |
| ③ | FLUR | 10,64 m ² |
| ④ | DUSCHE | 4,67 m ² |
| ⑤ | SCHRANKRAUM | 4,80 m ² |
| ⑥ | ZIMMER | 10,77 m ² |
| ⑦ | ZIMMER | 10,08 m ² |
| ⑧ | WC | 3,48 m ² |
| ⑨ | BAD | 5,40 m ² |
| ⑩ | ZIMMER | 14,00 m ² |
| ⑪ | WOHNKÜCHE | 52,89 m ² |
| GESAMT | | 125,47 m² |
| ⑫ | BALKON | 34,06 m ² |

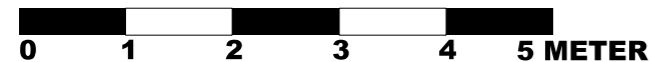


GRUNDRISSPLAN



A-2333 LEOPOLDSDORF HAUPTSTRASSE 11

MÖBELIERUNG KEIN VERTRAGSBESTANDTEIL !



PLANSTAND: 16.11.2020

Technische Änderungen und Abweichungen planlicher Art durch den Bauträger sind während der Buphase jederzeit möglich und stellen keine Wertveränderung dar.

VF

EIN PROJEKT DER
VMF IMMOBILIEN

www.vmfimmo.at



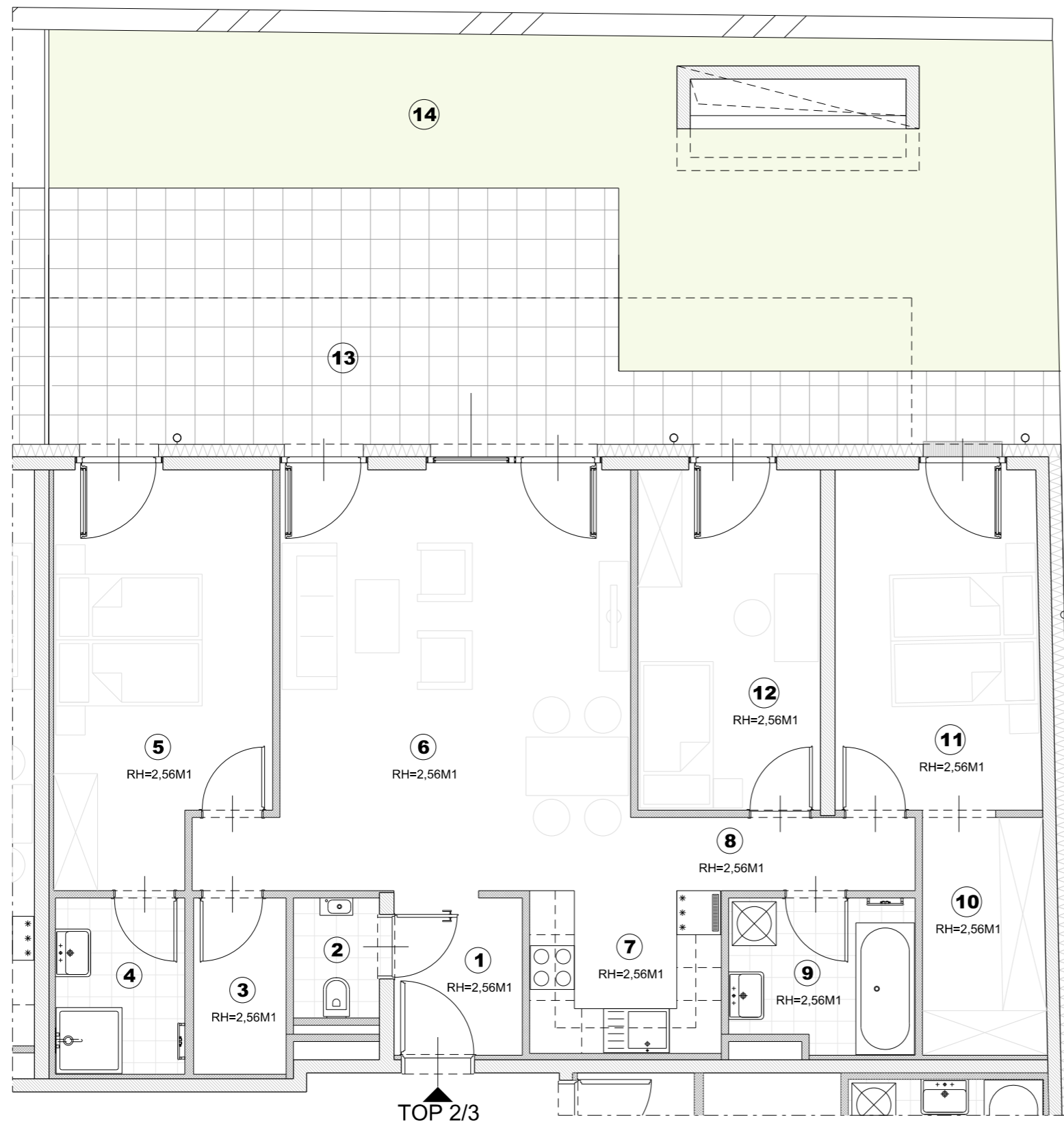
ARCHITEKTEN

kunath trenkwalder ZT OG

STAATLICH BEFUGTE UND BEEIDETE ZIVILTECHNIKER

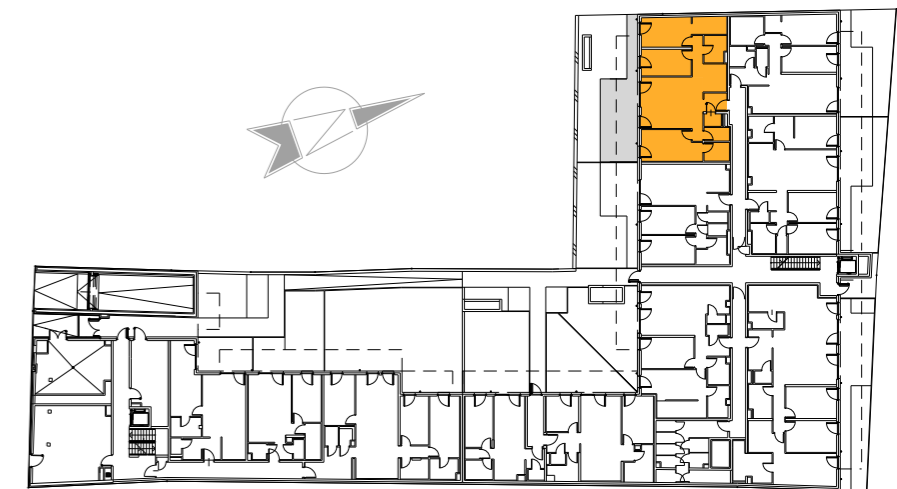
www.kunathtrenkwalder.at

ERDGESCHOSS TOP 2/3



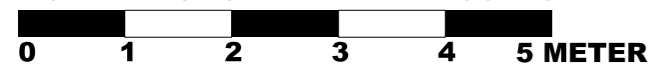
| | | |
|---------------|-------------|-----------------------------|
| ① | VORRAUM | 3,87 m ² |
| ② | WC | 1,93 m ² |
| ③ | AR | 3,03 m ² |
| ④ | DUSCHE | 4,26 m ² |
| ⑤ | ZIMMER | 16,01 m ² |
| ⑥ | WOHNZIMMER | 29,11 m ² |
| ⑦ | KOCHNISCHE | 5,82 m ² |
| ⑧ | FLUR | 3,89 m ² |
| ⑨ | BAD | 5,15 m ² |
| ⑩ | SCHRANKRAUM | 5,45 m ² |
| ⑪ | ZIMMER | 13,09 m ² |
| ⑫ | ZIMMER | 11,72 m ² |
| GESAMT | | 103,33 m² |
| ⑬ | TERRASSE | 34,26 m ² |
| ⑭ | GARTEN | 40,92 m ² |

GRUNDRISSPLAN



A-2333 LEOPOLDSDORF HAUPTSTRASSE 11

MÖBELIERUNG KEIN VERTRAGSBESTANDTEIL !



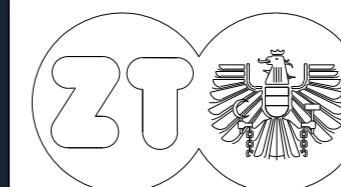
PLANSTAND: 16.11.2020

Technische Änderungen und Abweichungen planlicher Art durch den Bauträger sind während der Buphase jederzeit möglich und stellen keine Wertveränderung dar.

VF

EIN PROJEKT DER
VMF IMMOBILIEN

www.vmfimmo.at



ARCHITEKTEN

kunath trenkwalder ZT OG

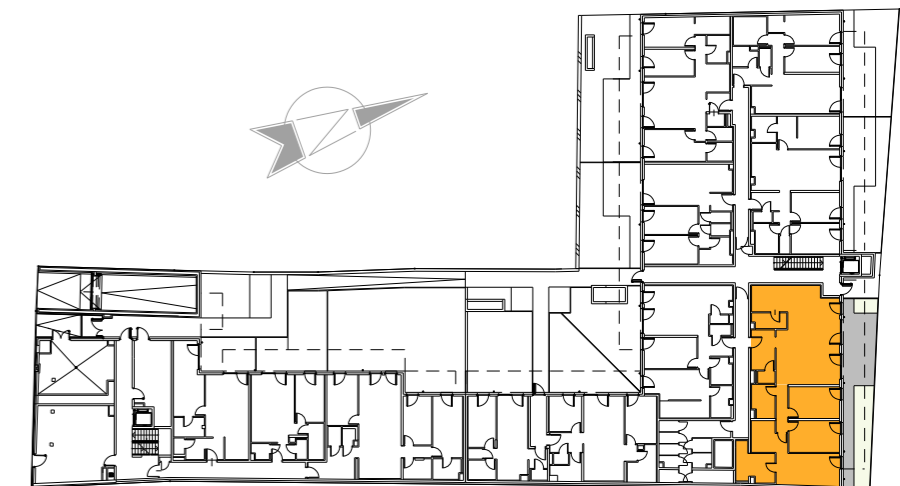
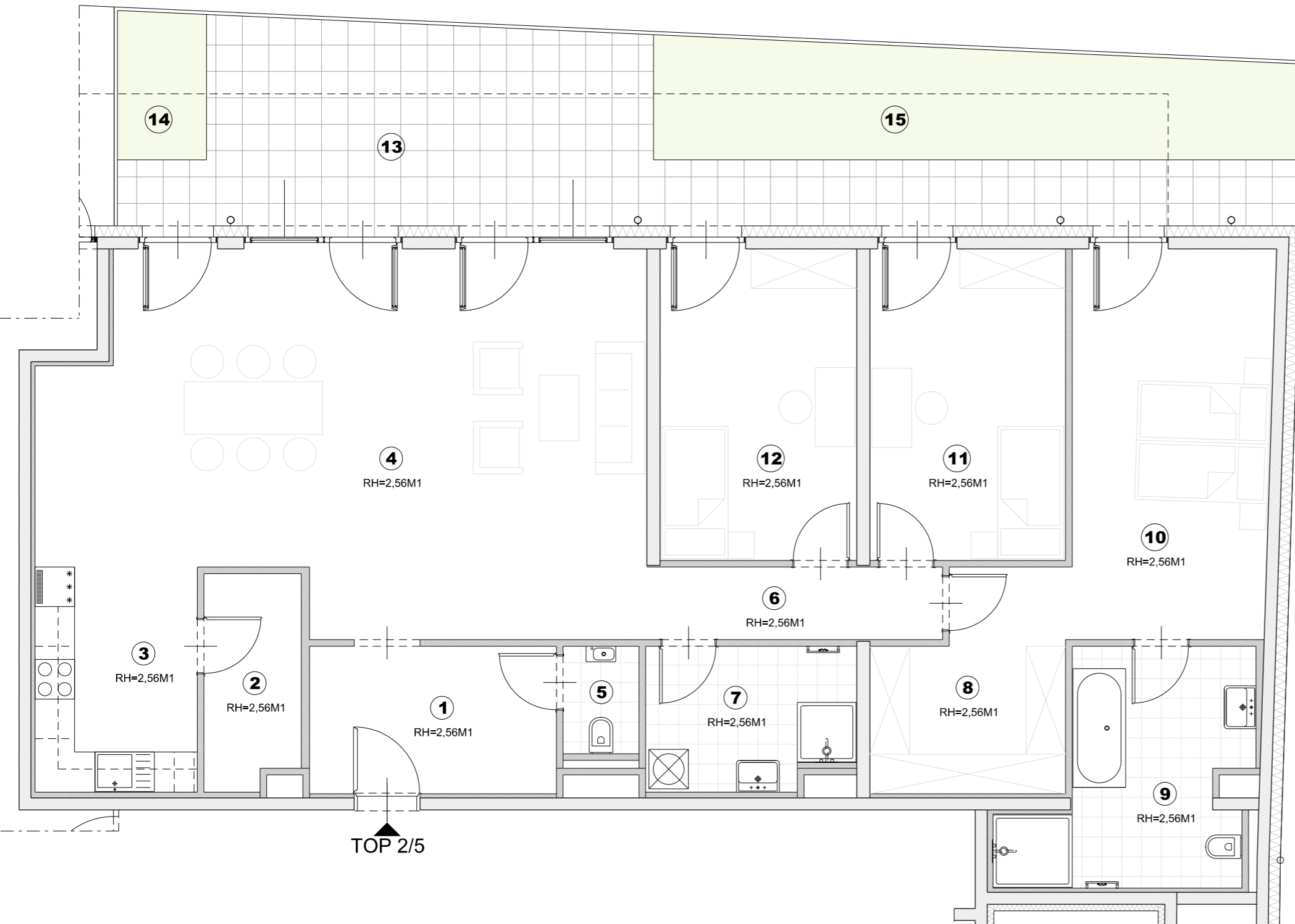
STAATLICH BEFUGTE UND BEEIDETE ZIVILTECHNIKER

www.kunathtrenkwalder.at

ERDGESCHOSS TOP 2/5

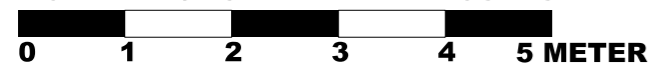
| | | |
|---------------|-------------|-----------------------------|
| ① | VORRAUM | 8,37 m ² |
| ② | ABSTELLRAUM | 4,66 m ² |
| ③ | KOCHNISCHE | 8,39 m ² |
| ④ | WOHNZIMMER | 48,77 m ² |
| ⑤ | WC | 1,86 m ² |
| ⑥ | FLUR | 4,93 m ² |
| ⑦ | DUSCHE | 6,67 m ² |
| ⑧ | SCHRANKRAUM | 8,84 m ² |
| ⑨ | BAD/WC | 10,88 m ² |
| ⑩ | ZIMMER | 17,90 m ² |
| ⑪ | ZIMMER | 14,10 m ² |
| ⑫ | ZIMMER | 14,17 m ² |
| GESAMT | | 149,54 m² |
| ⑬ | TERRASSE | 33,65 m ² |
| ⑭ | GARTEN | 3,01 m ² |
| ⑮ | GARTEN | 16,48 m ² |

GRUNDRISSPLAN



A-2333 LEOPOLDSDORF HAUPTSTRASSE 11

MÖBELIERUNG KEIN VERTRAGSBESTANDTEIL !



PLANSTAND: 16.11.2020

Technische Änderungen und Abweichungen planlicher Art durch den Bauträger sind während der Buphase jederzeit möglich und stellen keine Wertveränderung dar.

VF
EIN PROJEKT DER
VMF IMMOBILIEN
www.vmfimmo.at



ARCHITEKTEN

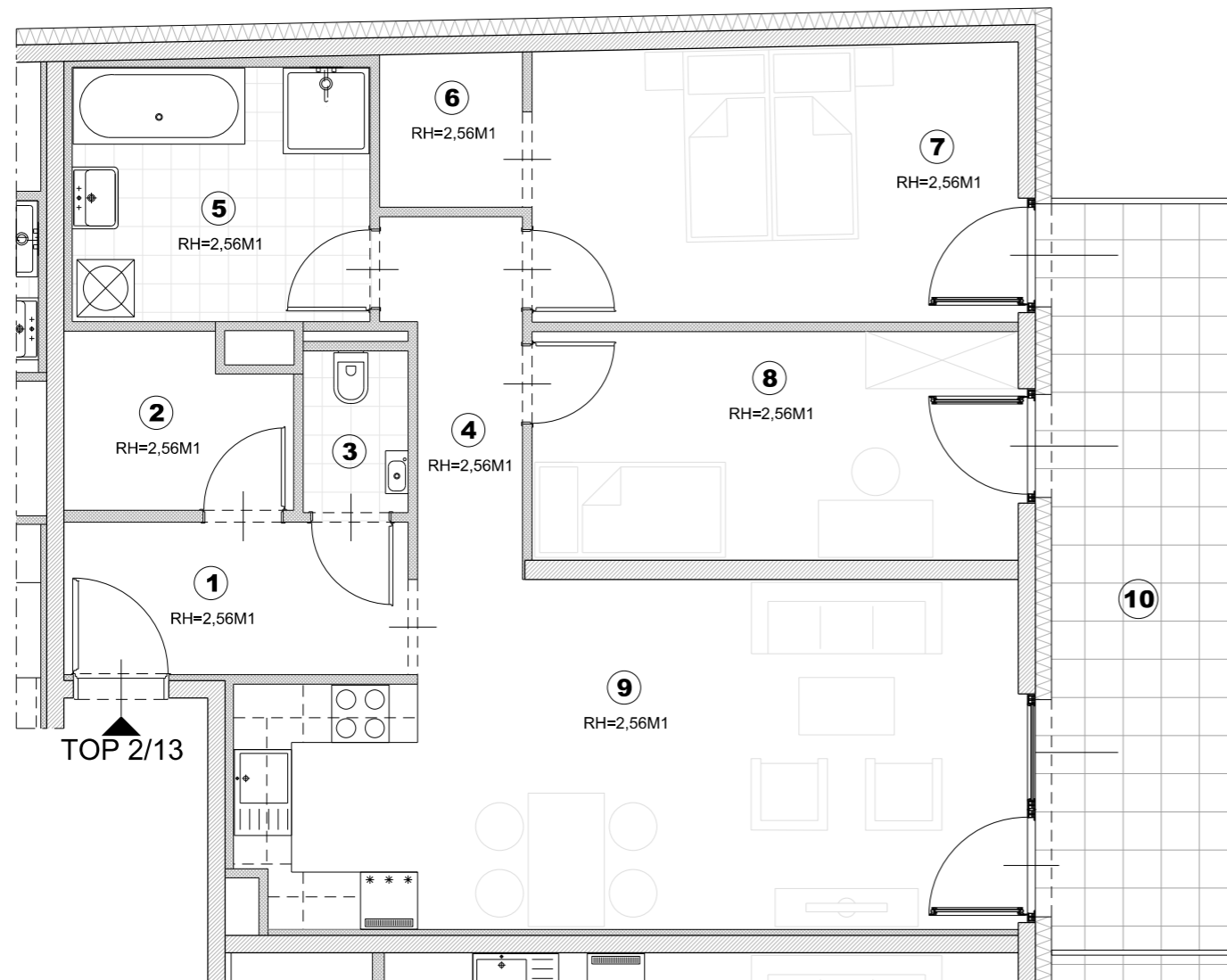
kunath trenkwaldner ZT OG

STAATLICH BEFUGTE UND BEEIDETE ZIVILTECHNIKER

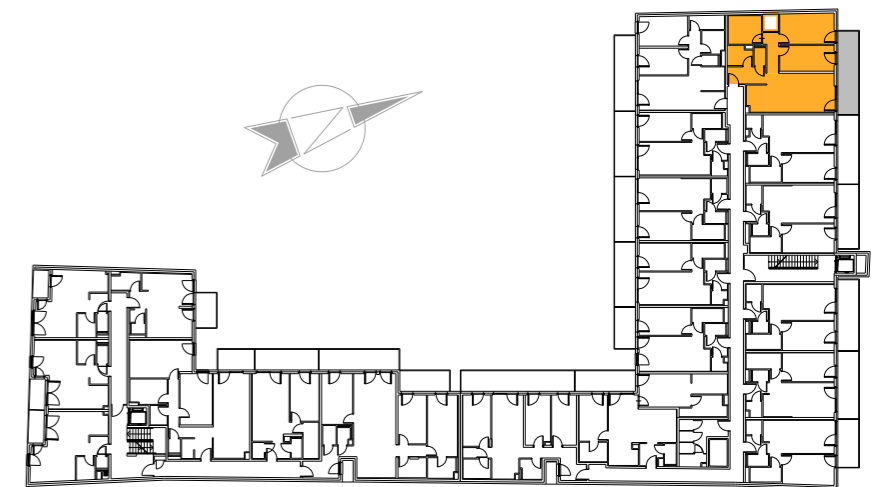
www.kunathtrenkwaldner.at

1.OBERGESCHOSS TOP 2/13

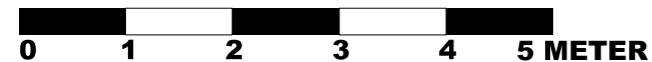
| | | |
|---|--------------------|----------------------------|
| ① | VORRAUM | 5,78 m ² |
| ② | ABSTELLRAUM | 4,15 m ² |
| ③ | WC | 1,87 m ² |
| ④ | FLUR | 4,62 m ² |
| ⑤ | BAD | 8,33 m ² |
| ⑥ | SCHRANKRAUM | 2,42 m ² |
| ⑦ | ZIMMER | 14,83 m ² |
| ⑧ | ZIMMER | 12,36 m ² |
| ⑨ | WOHNKÜCHE | 28,10 m ² |
| | GESAMT | 82,46 m² |
| ⑩ | BALKON | 15,94 m ² |



GRUNDRISSPLAN



MÖBELIERUNG KEIN VERTRAGSBESTANDTEIL !



PLANSTAND: 16.11.2020

Technische Änderungen und Abweichungen planlicher Art durch den Bauträger sind während der Buphase jederzeit möglich und stellen keine Wertveränderung dar.

A-2333 LEOPOLDSDORF HAUPTSTRASSE 11

VF

EIN PROJEKT DER
VMF IMMOBILIEN

www.vmfimmo.at



ARCHITEKTEN

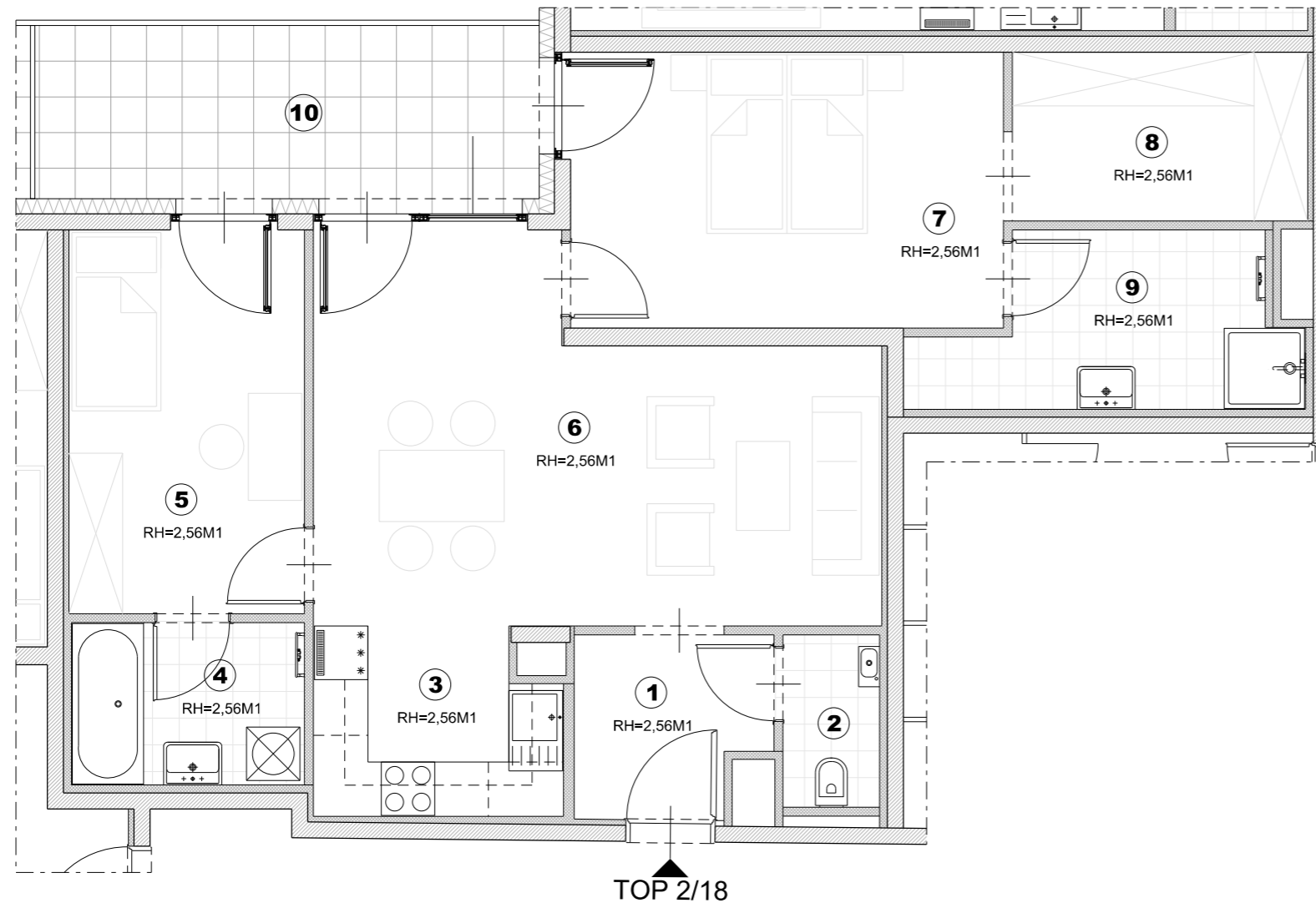
kunath trenkwalder ZT OG

STAATLICH BEFUGTE UND BEEIDETE ZIVILTECHNIKER

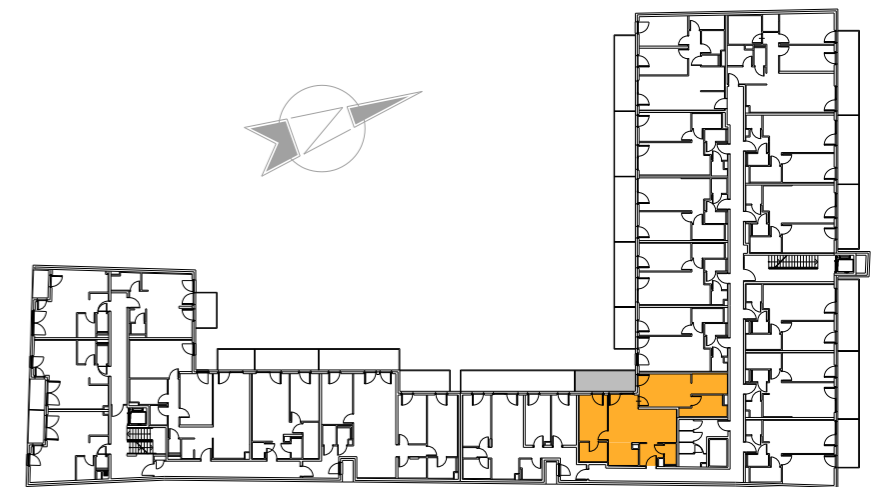
www.kunathtrenkwalder.at

1.OBERGESCHOSS TOP 2/18

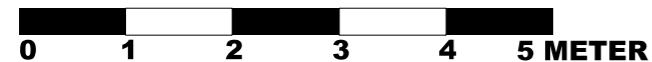
| | | |
|---------------|-------------|----------------------------|
| ① | VORRAUM | 4,20 m ² |
| ② | WC | 2,09 m ² |
| ③ | KOCHNISCHE | 5,57 m ² |
| ④ | BAD | 4,74 m ² |
| ⑤ | ZIMMER | 11,45 m ² |
| ⑥ | WOHNZIMMER | 23,84 m ² |
| ⑦ | ZIMMER | 15,09 m ² |
| ⑧ | SCHRANKRAUM | 6,24 m ² |
| ⑨ | BAD | 7,10 m ² |
| GESAMT | | 80,32 m² |
| ⑩ | LOGGIA | 11,71 m ² |



GRUNDRISSPLAN



MÖBELIERUNG KEIN VERTRAGSBESTANDTEIL !



PLANSTAND: 16.11.2020

Technische Änderungen und Abweichungen planlicher Art durch den Bauträger sind während der Buphase jederzeit möglich und stellen keine Wertveränderung dar.

VF

EIN PROJEKT DER
VMF IMMOBILIEN

www.vmfimmo.at



ARCHITEKTEN

kunath trenkwalder ZT OG

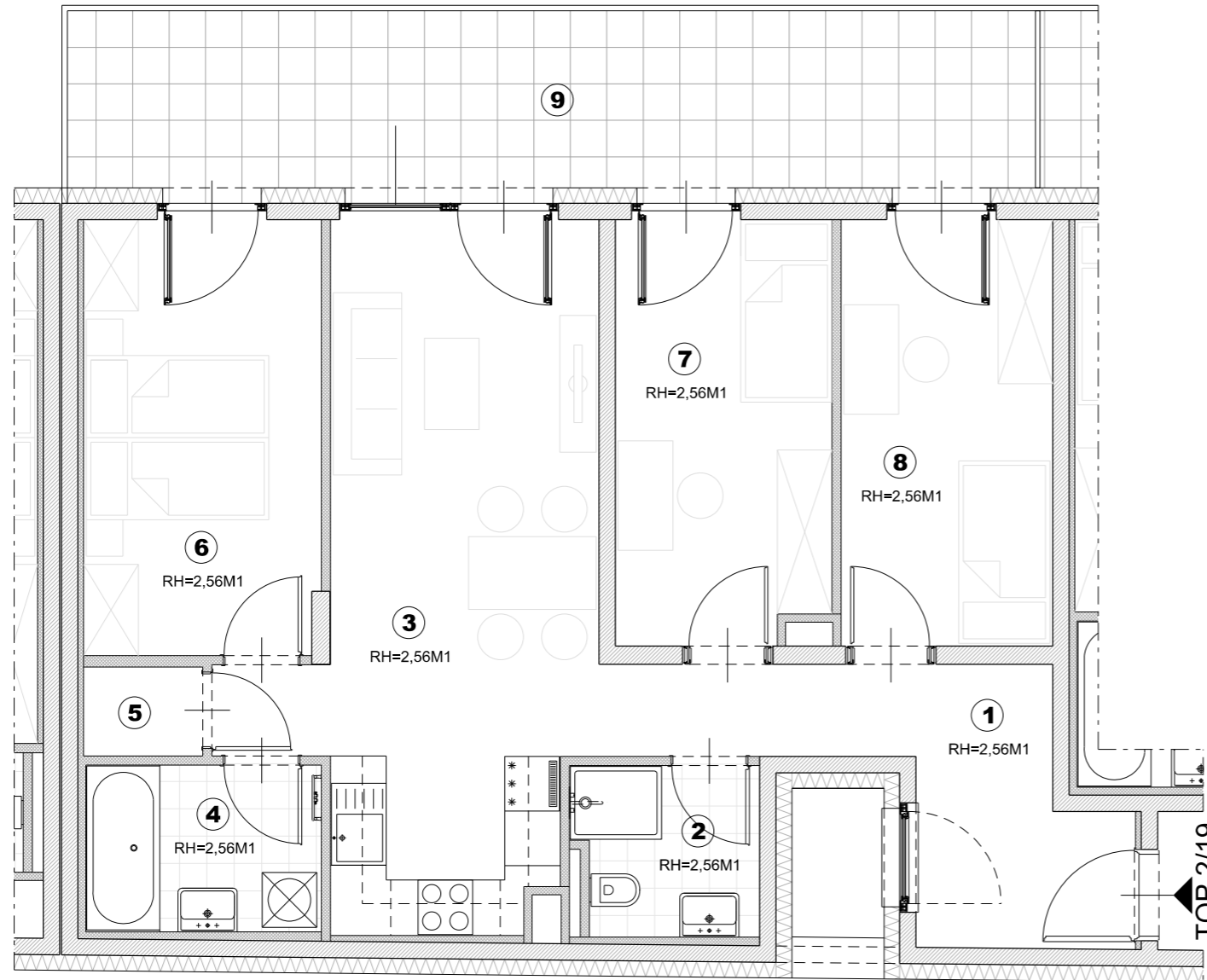
STAATLICH BEFUGTE UND BEEIDETE ZIVILTECHNIKER

www.kunathtrenkwalder.at

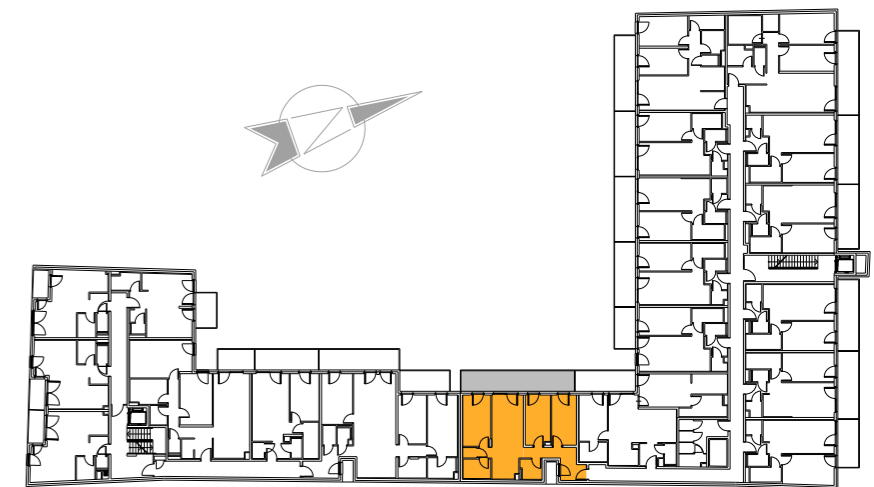
**A-2333 LEOPOLDSDORF
HAUPTSTRASSE 11**

1.OBERGESCHOSS TOP 2/19

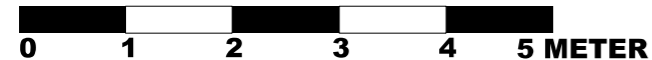
| | | |
|---------------|-------------|----------------------------|
| ① | VORRAUM | 9,55 m ² |
| ② | DUSCHE / WC | 3,69 m ² |
| ③ | WOHNKÜCHE | 23,60 m ² |
| ④ | BAD | 4,72 m ² |
| ⑤ | AR | 1,26 m ² |
| ⑥ | ZIMMER | 12,50 m ² |
| ⑦ | ZIMMER | 11,01 m ² |
| ⑧ | ZIMMER | 10,95 m ² |
| GESAMT | | 77,28 m² |
| ⑨ | LOGGIA | 21,52 m ² |



GRUNDRISSPLAN



MÖBELIERUNG KEIN VERTRAGSBESTANDTEIL !



PLANSTAND: 16.11.2020

Technische Änderungen und Abweichungen planlicher Art durch den Bauträger sind während der Buphase jederzeit möglich und stellen keine Wertveränderung dar.

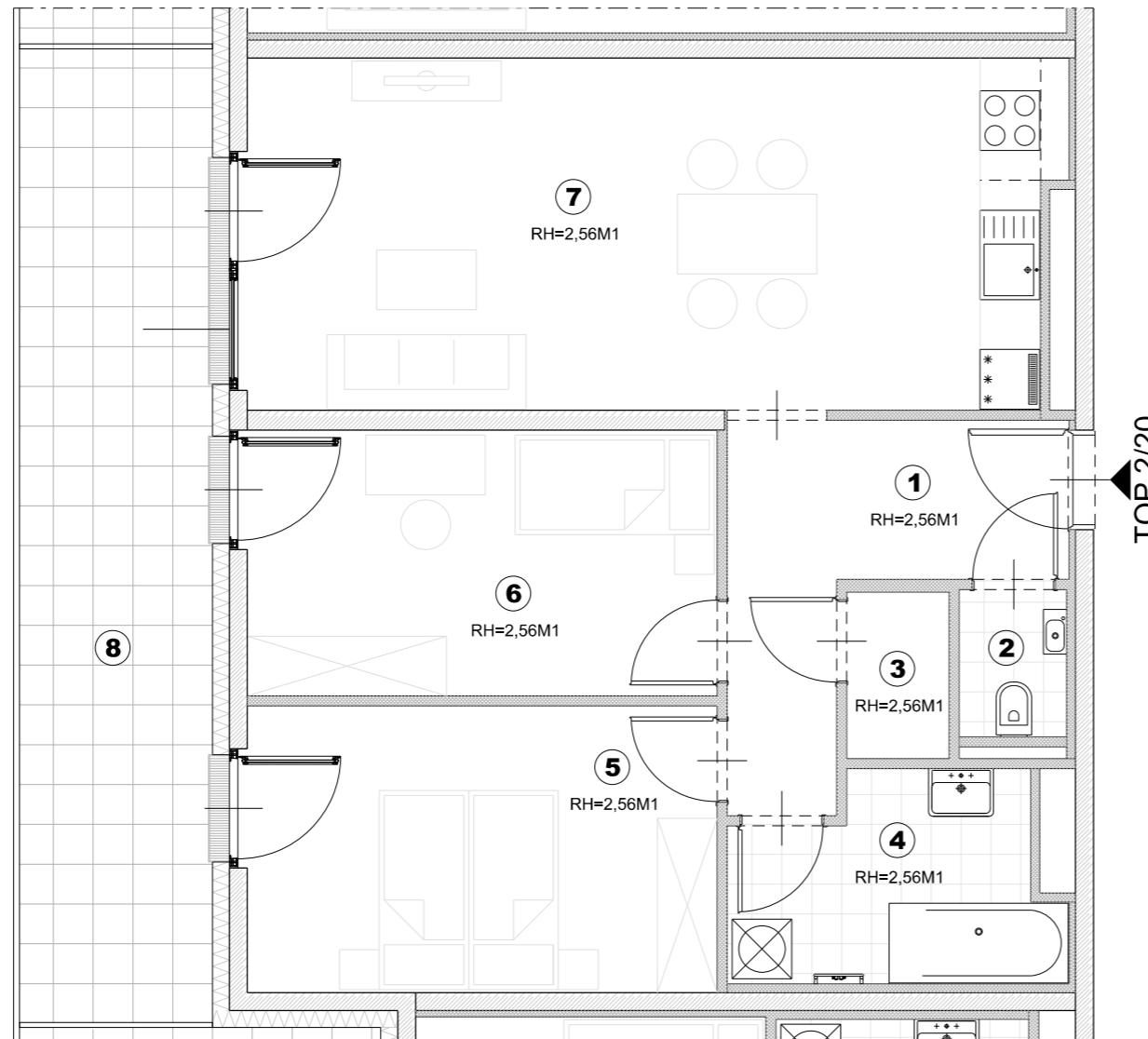
VF
 EIN PROJEKT DER
VMF IMMOBILIEN
www.vmfimmo.at

ARCHITEKTEN
kunath trenkwalder ZT OG
 STAATLICH BEFUGTE UND BEEIDETE ZIVILTECHNIKER
www.kunathtrenkwalder.at

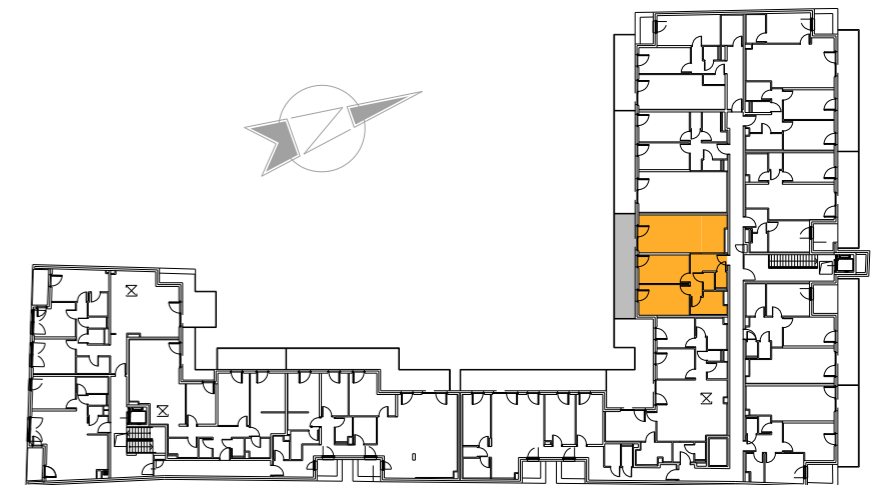
**A-2333 LEOPOLDSDORF
 HAUPTSTRASSE 11**

2.OBERGESCHOSS TOP 2/20

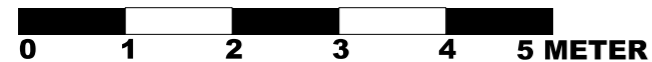
| | | |
|---------------|-------------|----------------------------|
| ① | VORRAUM | 8,11 m ² |
| ② | WC | 1,59 m ² |
| ③ | ABSTELLARUM | 1,71 m ² |
| ④ | BAD | 6,21 m ² |
| ⑤ | ZIMMER | 13,71 m ² |
| ⑥ | ZIMMER | 12,71 m ² |
| ⑦ | WOHNZIMMER | 28,78 m ² |
| GESAMT | | 72,82 m² |
| ⑧ | BALKON | 19,73 m ² |



GRUNDRISSPLAN



MÖBELIERUNG KEIN VERTRAGSBESTANDTEIL !



PLANSTAND: 16.11.2020

Technische Änderungen und Abweichungen planlicher Art durch den Bauträger sind während der Buphase jederzeit möglich und stellen keine Wertveränderung dar.



EIN PROJEKT DER
VMF IMMOBILIEN

www.vmfimmo.at



ARCHITEKTEN

kunath trenkwalder ZT OG

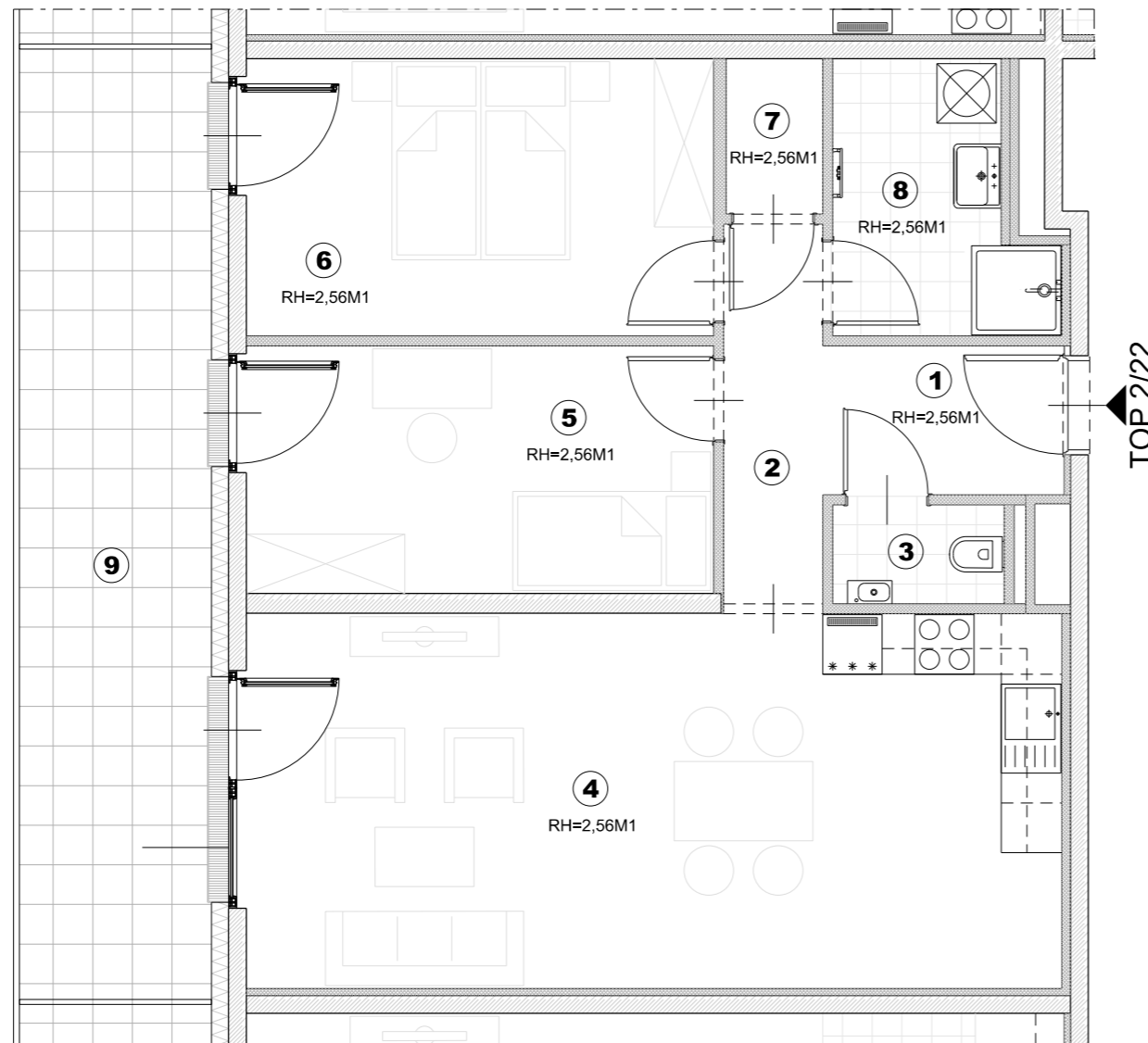
STAATLICH BEFUGTE UND BEEIDETE ZIVILTECHNIKER

www.kunathtrenkwalder.at

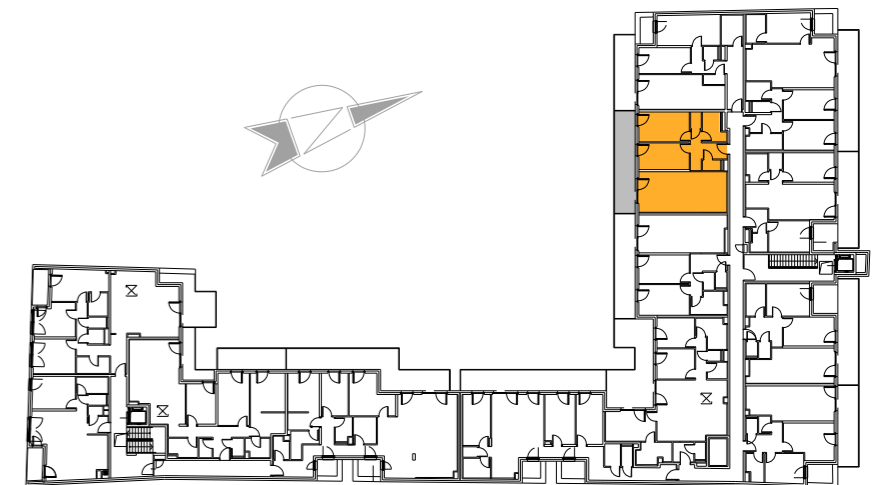
**A-2333 LEOPOLDSDORF
HAUPTSTRASSE 11**

2.OBERGESCHOSS TOP 2/22

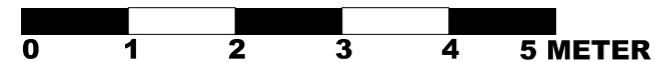
| | | |
|---------------|-------------|----------------------------|
| ① | VORRAUM | 3,67 m ² |
| ② | FLUR | 3,83 m ² |
| ③ | WC | 1,72 m ² |
| ④ | WOHNKÜCHE | 31,40 m ² |
| ⑤ | ZIMMER | 11,92 m ² |
| ⑥ | ZIMMER | 13,32 m ² |
| ⑦ | ABSTELLRAUM | 1,53 m ² |
| ⑧ | BAD | 5,33 m ² |
| GESAMT | | 72,72 m² |
| ⑨ | BALKON | 19,36 m ² |



GRUNDRISSPLAN



MÖBELIERUNG KEIN VERTRAGSBESTANDTEIL !



PLANSTAND: 16.11.2020

Technische Änderungen und Abweichungen planlicher Art durch den Bauträger sind während der Buphase jederzeit möglich und stellen keine Wertveränderung dar.

VF

EIN PROJEKT DER
VMF IMMOBILIEN

www.vmfimmo.at



ARCHITEKTEN

kunath trenkwalder ZT OG

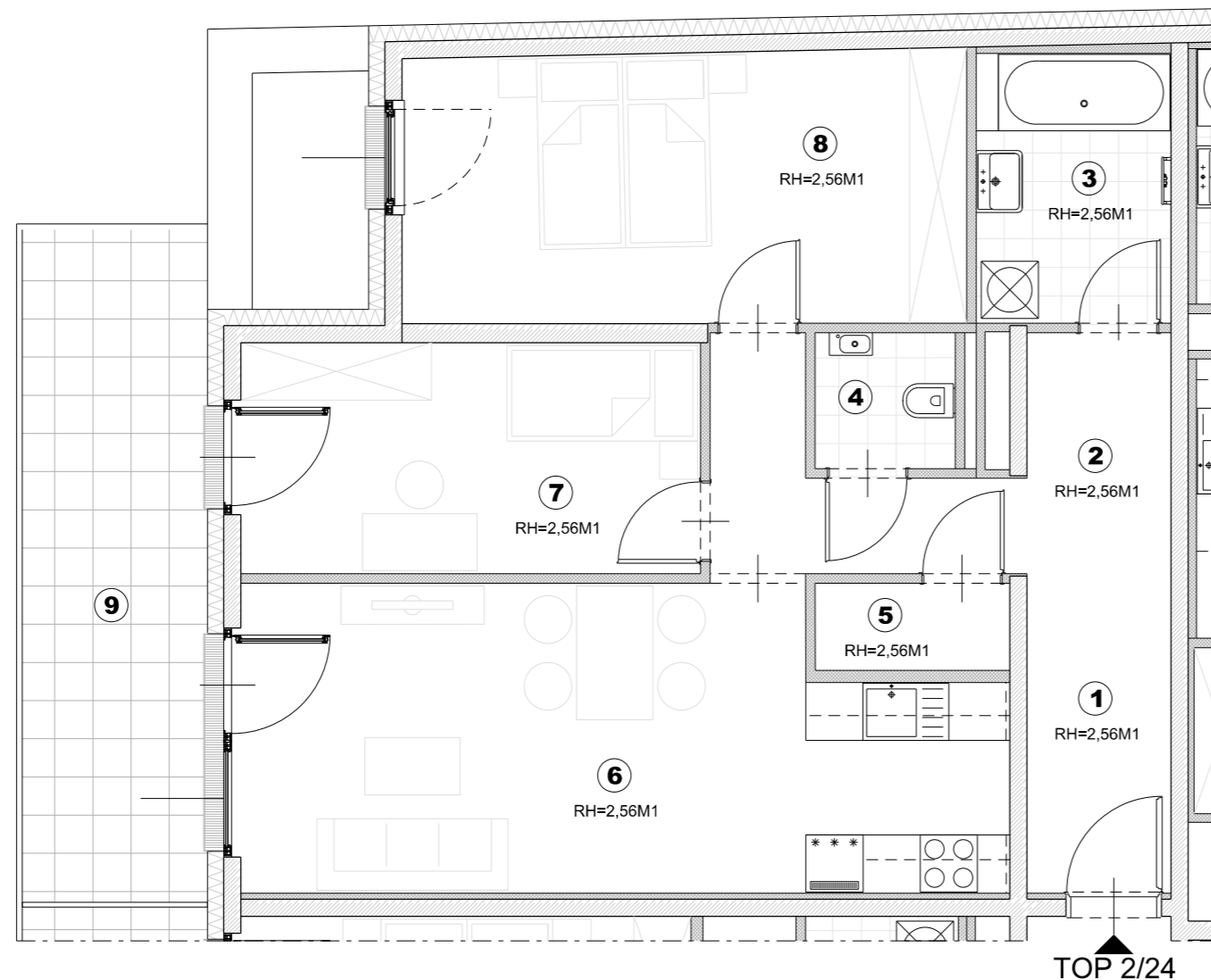
STAATLICH BEFUGTE UND BEEIDETE ZIVILTECHNIKER

www.kunathtrenkwalder.at

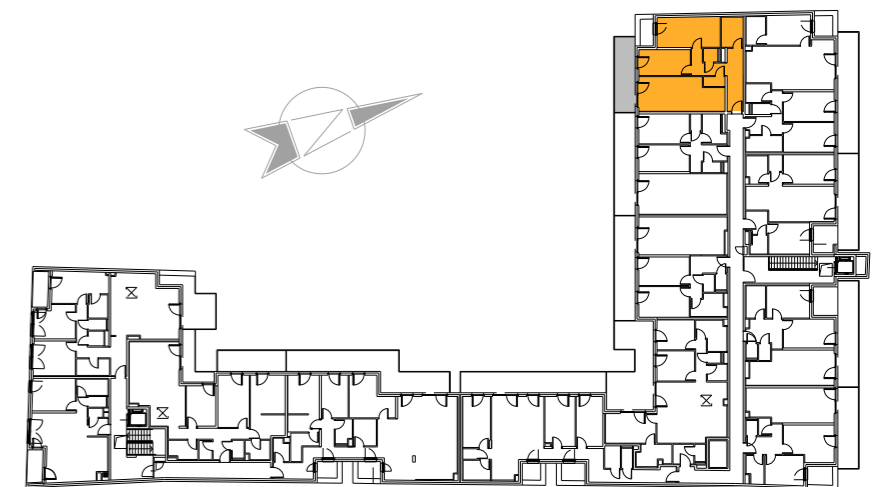
**A-2333 LEOPOLDSDORF
HAUPTSTRASSE 11**

2.OBERGESCHOSS TOP 2/24

| | | |
|---------------|-------------|----------------------------|
| ① | VORRAUM | 5,04 m ² |
| ② | FLUR | 8,66 m ² |
| ③ | BAD | 5,77 m ² |
| ④ | WC | 2,08 m ² |
| ⑤ | ABSTELLRAUM | 1,85 m ² |
| ⑥ | WOHNKÜCHE | 24,18 m ² |
| ⑦ | ZIMMER | 11,78 m ² |
| ⑧ | ZIMMER | 16,77 m ² |
| GESAMT | | 76,13 m² |
| ⑨ | TERRASSE | 14,25 m ² |



GRUNDRISSPLAN



A-2333 LEOPOLDSDORF HAUPTSTRASSE 11

MÖBELIERUNG KEIN VERTRAGSBESTANDTEIL !
0 1 2 3 4 5 METER

PLANSTAND: 16.11.2020

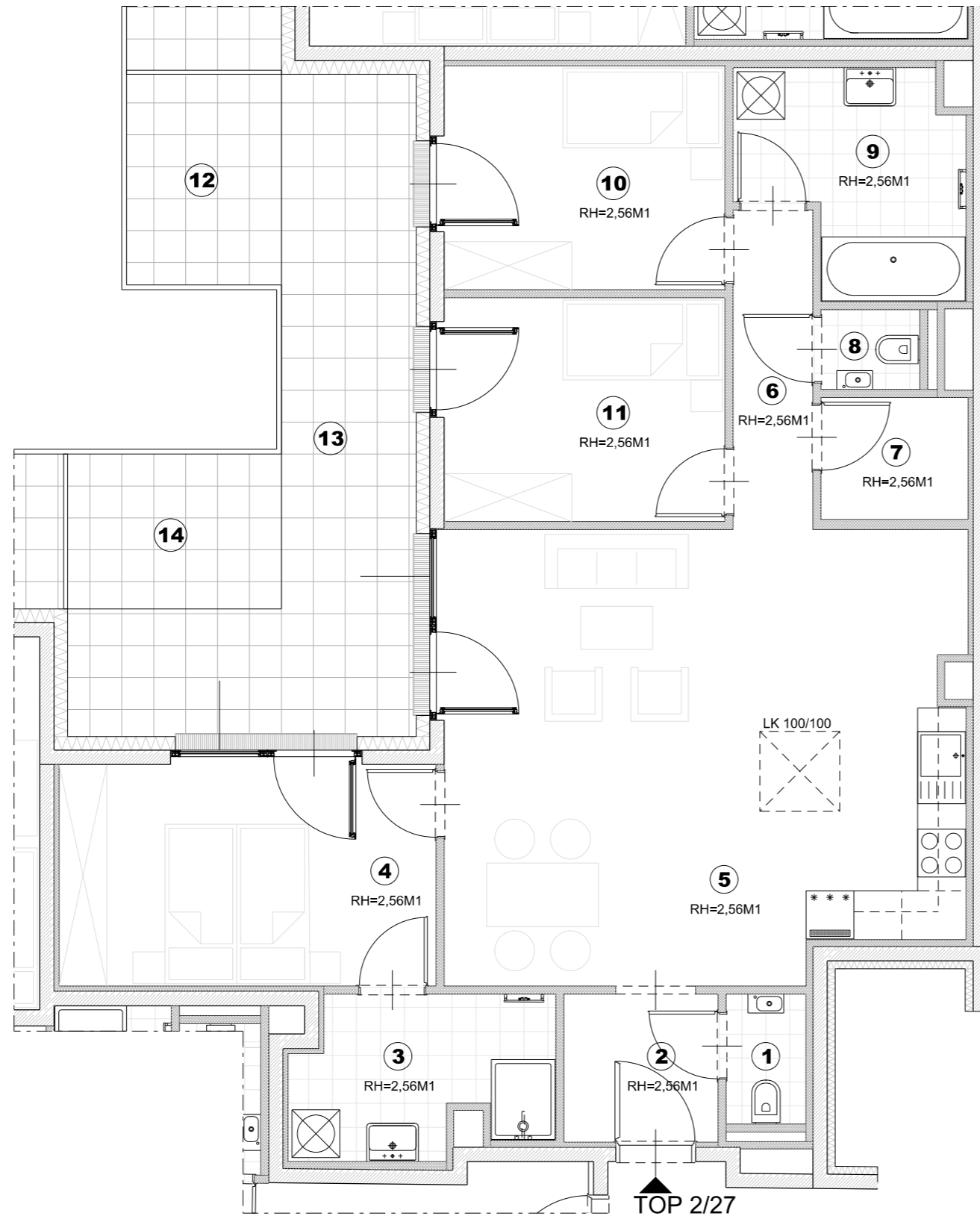
Technische Änderungen und Abweichungen planlicher Art durch den Bauträger sind während der Buphase jederzeit möglich und stellen keine Wertveränderung dar.

VF
EIN PROJEKT DER
VMF IMMOBILIEN
www.vmfimmo.at



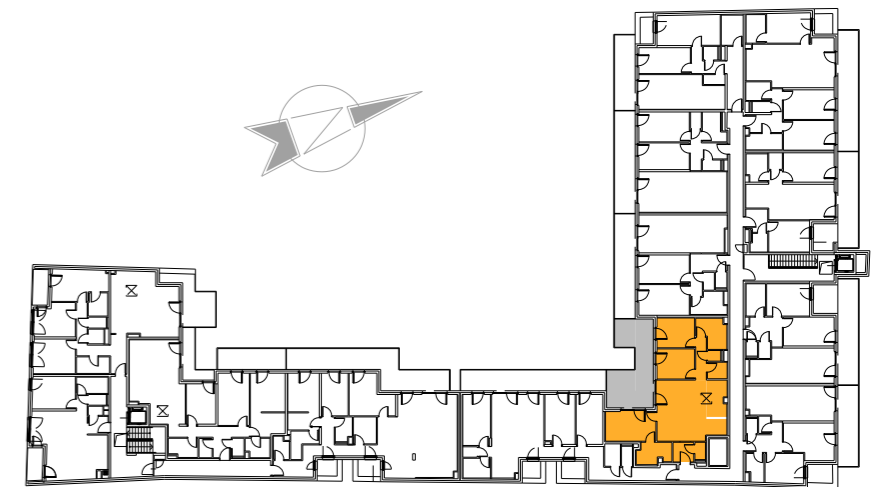
ARCHITEKTEN
kunath trenkwaldner ZT OG
STAATLICH BEFUGTE UND BEEIDETE ZIVILTECHNIKER
www.kunathtrenkwaldner.at

2.OBERGESCHOSS TOP 2/27



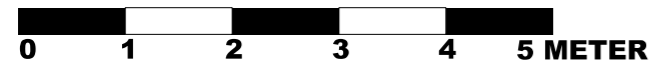
| | | |
|---------------|-------------|----------------------------|
| ① | VORRAUM | 3,57 m ² |
| ② | WC | 1,63 m ² |
| ③ | BAD | 6,09 m ² |
| ④ | ZIMMER | 13,35 m ² |
| ⑤ | WOHNZIMMER | 36,30 m ² |
| ⑥ | FLUR | 4,00 m ² |
| ⑦ | ABSTELLRAUM | 2,82 m ² |
| ⑧ | WC | 1,23 m ² |
| ⑨ | BAD | 6,97 m ² |
| ⑩ | ZIMMER | 10,00 m ² |
| ⑪ | ZIMMER | 9,99 m ² |
| GESAMT | | 95,95 m² |
| ⑬ | BALKON | 5,11 m ² |
| ⑭ | TERRASSE | 19,46 m ² |
| ⑮ | BALKON | 5,20 m ² |

GRUNDRISSPLAN



A-2333 LEOPOLDSDORF HAUPTSTRASSE 11

MÖBELIERUNG KEIN VERTRAGSBESTANDTEIL !



PLANSTAND: 16.11.2020

Technische Änderungen und Abweichungen planlicher Art durch den Bauträger sind während der Buphase jederzeit möglich und stellen keine Wertveränderung dar.

VF

EIN PROJEKT DER
VMF IMMOBILIEN

www.vmfimmo.at



ARCHITEKTEN

kunath trenkwaldner ZT OG

STAATLICH BEFUGTE UND BEEIDETE ZIVILTECHNIKER

www.kunathtrenkwaldner.at