

19 1:100

18

17

16

15

14

13

12

11

10

9

8

7

6

5

4

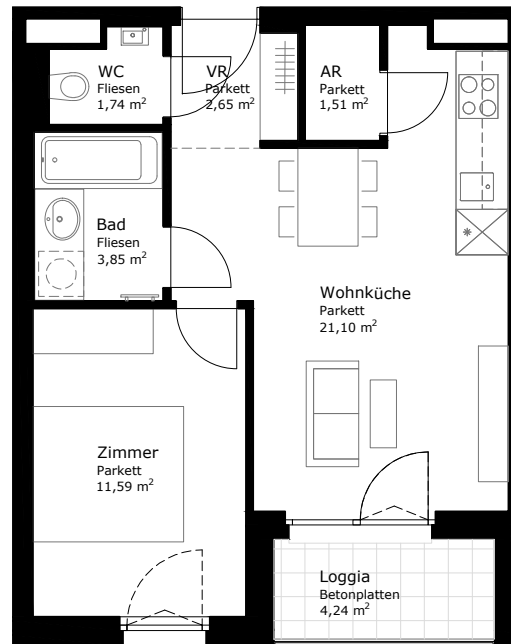
3

2

1

0

TOP 3.29



# Lavater2

WOHNEN IM HIER & JETZT

A-1220 Wien, Wankaplatz 1 und 2, Lavaterstrasse 2

[www.lavater2.invester.at](http://www.lavater2.invester.at)



Stiege 3	TOP 3.29	2.OG
Zimmeranzahl		2
Vorraum	2,65 m <sup>2</sup>	
Abstellraum	1,51 m <sup>2</sup>	
Bad	3,85 m <sup>2</sup>	
WC	1,74 m <sup>2</sup>	
Wohnküche	21,10 m <sup>2</sup>	
Zimmer	11,59 m <sup>2</sup>	
<b>Wohnräume</b>	<b>42,44 m<sup>2</sup></b>	
Loggia	4,24 m <sup>2</sup>	
ER	2,17 m <sup>2</sup>	



Die gärtnerische Gestaltung ist nur symbolisch dargestellt. Änderungen vorbehalten. | Die Möblierung und Begrünung, außer die Küchenzeile, gilt nur als Möblierungsvorschlag und ist daher nicht Bestandteil des Lieferumfanges und Vertrages. | Die Raum- und Wohnungsgrößen, sowie Raumhöhen sind ungefähre Wert und können sich noch geringfügig ändern. Bauübliche Toleranzen sind zulässig. | Sämtliche Maße und Maßangaben sind circa-Angaben und könne sich noch ändern. | Haustechnik und Elektroeinrichtungen, abgeh. Decken sowie Poterien sind nur nach Erfordernis dargestellt. | Für die Anfertigung von Einbaumöbel sind die Naturmaße zu nehmen. | Änderungen während der Bauausführung - infolge Behördenauflagen, haustechnischer und konstruktiver Maßnahmen - vorbehalten.

Lavater2 ist ein Projekt der

**EKAZENT**  
PROVIDING PERFORMANCE