

19 1:100

18

17

16

15

14

13

12

11

10

9

8

7

6

5

4

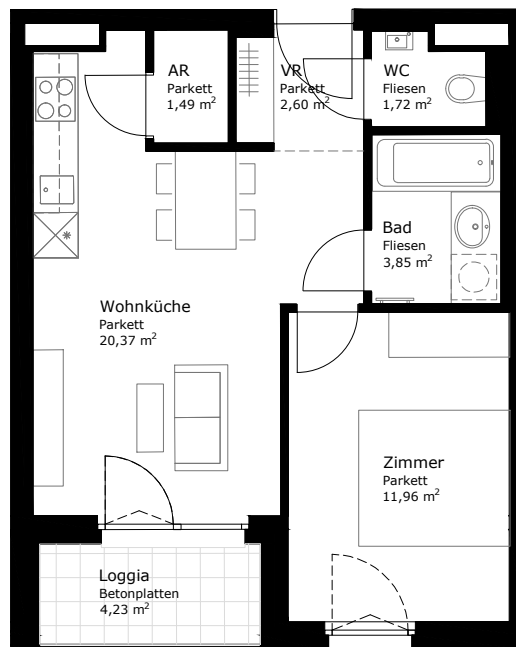
3

2

1

0

TOP 3.10



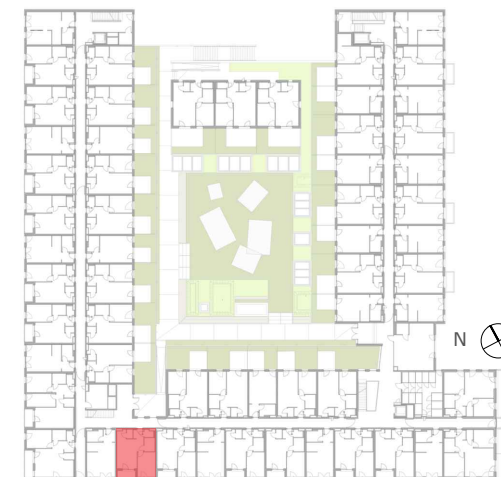
Die gärtnerische Gestaltung ist nur symbolisch dargestellt. Änderungen vorbehalten. | Die Möblierung und Begrünung, außer die Küchenzeile, gilt nur als Möblierungsvorschlag und ist daher nicht Bestandteil des Lieferumfanges und Vertrages. | Die Raum- und Wohnungsgrößen, sowie Raumhöhen sind ungefähre Wert und können sich noch geringfügig ändern. Bauübliche Toleranzen sind zulässig. | Sämtliche Maße und Maßangaben sind circa-Angaben und könne sich noch ändern. | Haustechnik und Elektroeinrichtungen, abgeh. Decken sowie Poterien sind nur nach Erfordernis dargestellt. | Für die Anfertigung von Einbaumöbel sind die Naturmaße zu nehmen. | Änderungen während der Bauausführung - infolge Behördenauflagen, haustechnischer und konstruktiver Maßnahmen - vorbehalten.

# Lavater2

WOHNEN IM HIER & JETZT

A-1220 Wien, Wankaplatz 1 und 2, Lavaterstrasse 2

[www.lavater2.invester.at](http://www.lavater2.invester.at)



Stiege 3	TOP 3.10	1.0G
Zimmeranzahl		2
Vorraum		2,60 m <sup>2</sup>
Abstellraum		1,49 m <sup>2</sup>
Bad		3,85 m <sup>2</sup>
WC		1,72 m <sup>2</sup>
Wohnküche		20,37 m <sup>2</sup>
Zimmer		11,96 m <sup>2</sup>
<b>Wohnräume</b>		<b>41,99 m<sup>2</sup></b>
Loggia		4,23 m <sup>2</sup>
ER		1,49 m <sup>2</sup>

Lavater2 ist ein Projekt der

**EKAZENT**  
PROVIDING PERFORMANCE