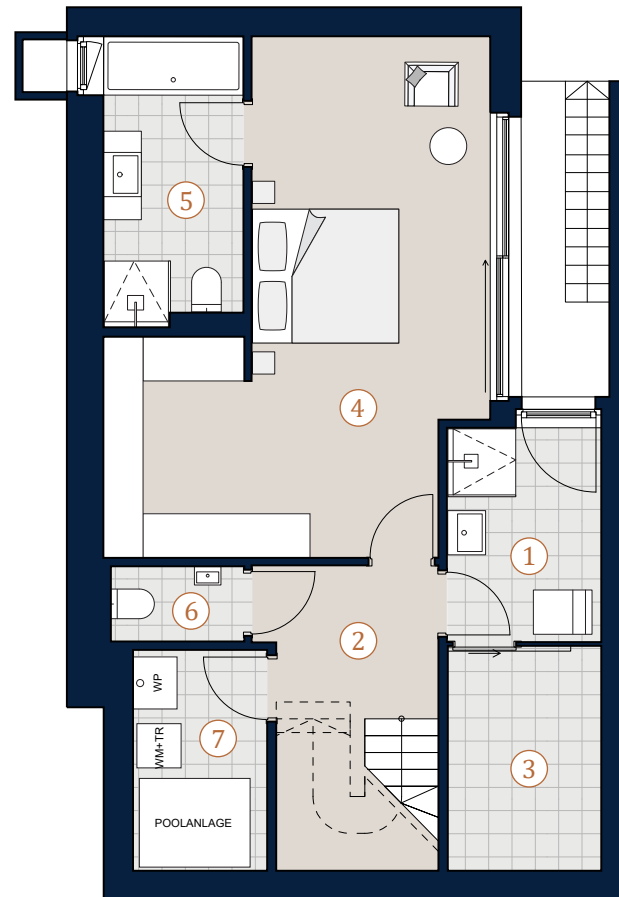


Hackenbergweg 43 1190 Wien

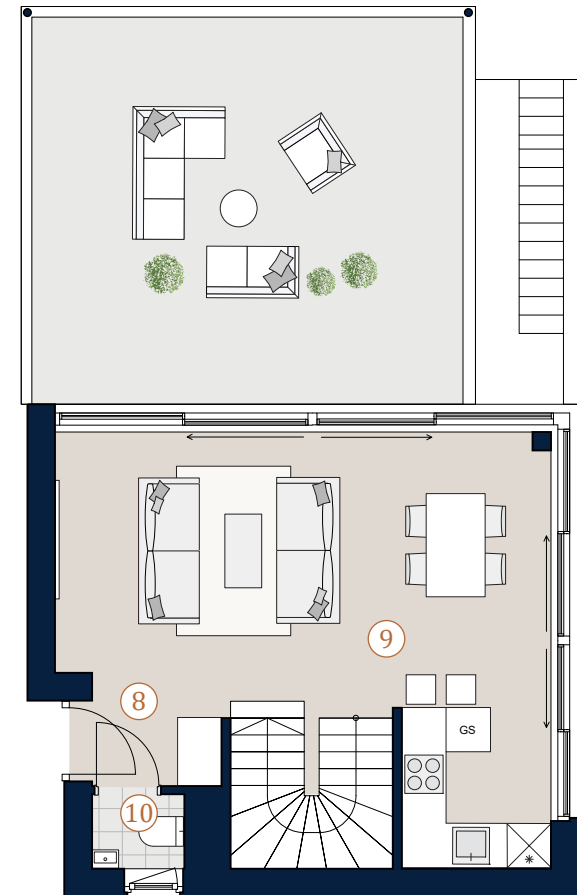
Villa 1 · UG, EG

Nutzfläche 126,07 m²
Terrasse 32,25 m²
Balkon 6,67 m²

1	Ruhebereich	5,86 m ²
2	Stiegenhaus	8,87 m ²
3	Sauna	6,11 m ²
4	Zimmer	26,48 m ²
5	Bad	6,98 m ²
6	WC	1,77 m ²
7	Technikraum	5,33 m ²
8	Gang	2,59 m ²
9	Wohnküche	27,64 m ²
10	WC	1,22 m ²



Untergeschoß



Erdgeschoß

A4 | M 1:100



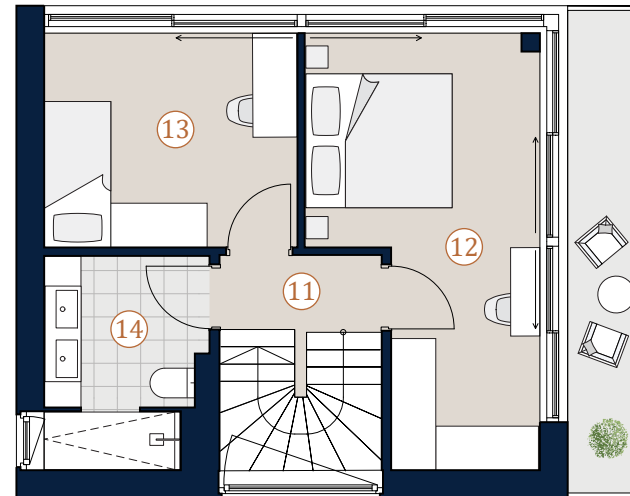
Bei Immobilien zu Hause.
Seit 3 Generationen.

Die in der Plandarstellung dargestellte Möblierung ist schematisch und dient ausschließlich zur Illustration. Diese Darstellungen sind unverbindliche Plankopien. Der Planung und Ausführung sind Änderungen vorbehalten. Es gilt die Bau- und Ausstattungsbeschreibung. Sämtliche Maße sind Rohbaumaße. Planstand: Oktober 2021

Hackenbergweg 43
1190 Wien

Villa 1 · OG

Nutzfläche	126,07 m²
Terrasse	32,25 m²
Balkon	6,67 m²
11 Gang	2,72 m ²
12 Zimmer	14,71 m ²
13 Zimmer	10,03 m ²
14 Bad	5,76 m ²



Obergeschoß

Villa 1



Übersicht | Lage

A4 | M 1:100

0 5



Bei Immobilien zu Hause.
Seit 3 Generationen.

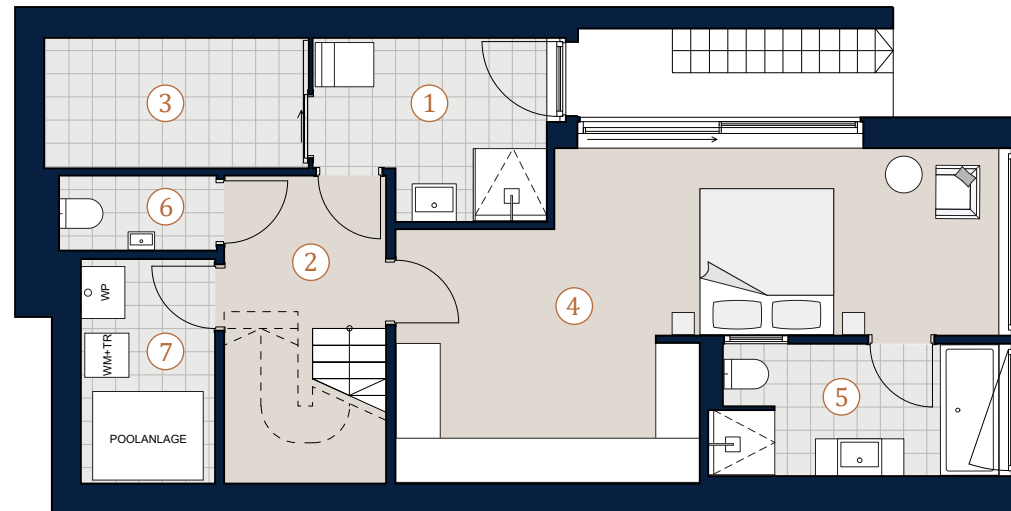
Die in der Plandarstellung dargestellte Möblierung ist schematisch und dient ausschließlich zur Illustration. Diese Darstellungen sind unverbindliche Plankopien. Der Planung und Ausführung sind Änderungen vorbehalten. Es gilt die Bau- und Ausstattungsbeschreibung. Sämtliche Maße sind Rohbaumaße. Planstand: Oktober 2021

Hackenbergweg 43 1190 Wien

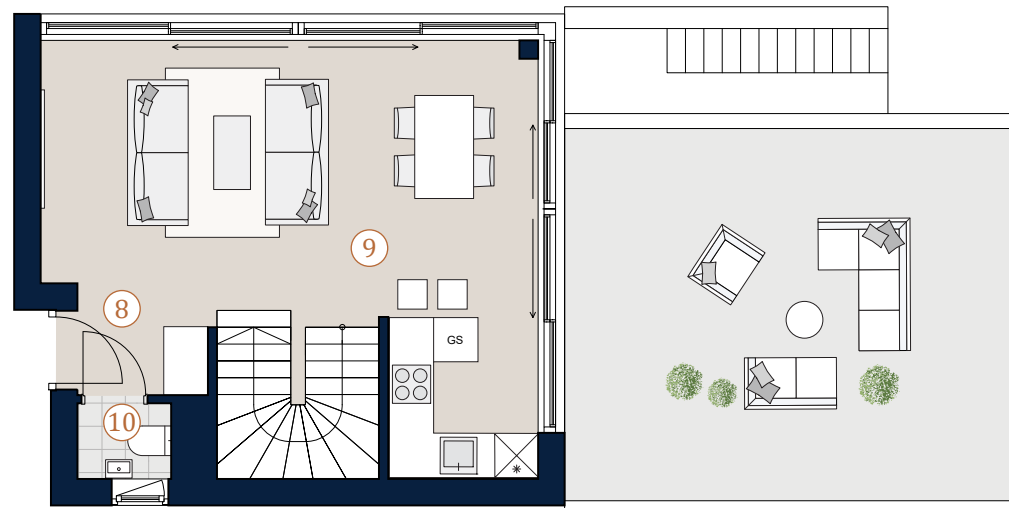
Villa 2 · UG, EG

Nutzfläche	127,25 m²
Terrasse	32,20 m²
Balkon	6,67 m²

1	Ruhebereich	6,86 m ²
2	Stiegenhaus	8,62 m ²
3	Sauna	6,12 m ²
4	Zimmer	25,70 m ²
5	Bad	6,65 m ²
6	WC	2,10 m ²
7	Technikraum	5,34 m ²
8	Gang	2,59 m ²
9	Wohnküche	28,04 m ²
10	WC	1,55 m ²



Untergeschoß



Erdgeschoß

A4 | M 1:100



Bei Immobilien zu Hause.
Seit 3 Generationen.

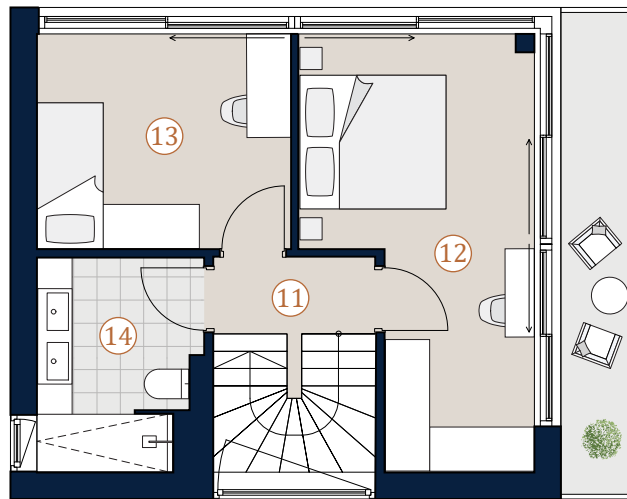
Die in der Plandarstellung dargestellte Möblierung ist schematisch und dient ausschließlich zur Illustration. Diese Darstellungen sind unverbindliche Plankopien. Der Planung und Ausführung sind Änderungen vorbehalten. Es gilt die Bau- und Ausstattungsbeschreibung. Sämtliche Maße sind Rohbaumaße. Planstand: Oktober 2021

Hackenbergweg 43
1190 Wien

Villa 2 · OG

Nutzfläche 127,25 m²
Terrasse 32,20 m²
Balkon 6,67 m²

11 Gang 2,72 m²
12 Zimmer 14,95 m²
13 Zimmer 10,10 m²
14 Bad 5,91 m²



Obergeschoß

Villa 2



Übersicht | Lage

Bei Immobilien zu Hause.
Seit 3 Generationen.

A4 | M 1:100



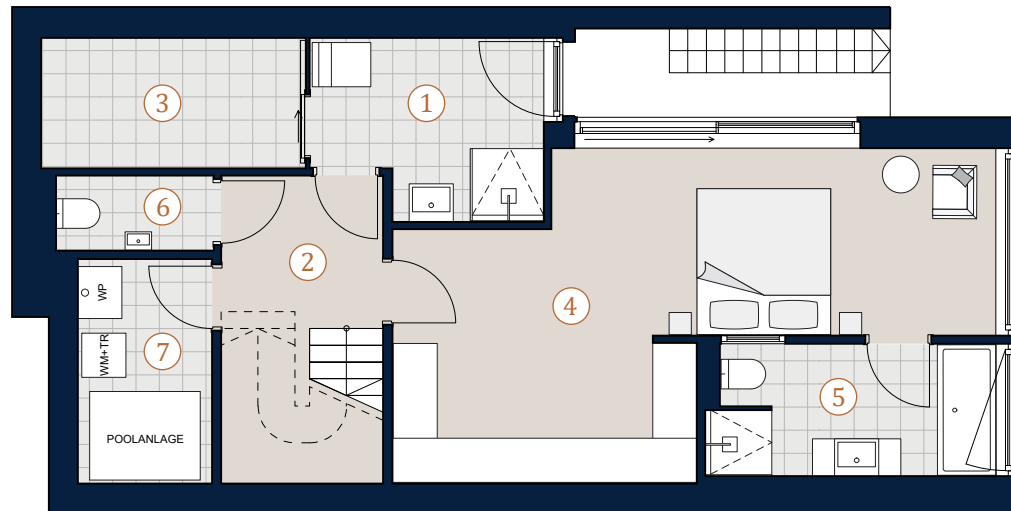
Die in der Plandarstellung dargestellte Möblierung ist schematisch und dient ausschließlich zur Illustration. Diese Darstellungen sind unverbindliche Plankopien. Der Planung und Ausführung sind Änderungen vorbehalten. Es gilt die Bau- und Ausstattungsbeschreibung. Sämtliche Maße sind Rohbaumaße. Planstand: Oktober 2021

Hackenbergweg 43
1190 Wien

Villa 3 · UG, EG

Nutzfläche 127,25 m²
Terrasse 32,20 m²
Balkon 6,67 m²

1	Ruhebereich	6,86 m ²
2	Stiegenhaus	8,62 m ²
3	Sauna	6,12 m ²
4	Zimmer	25,70 m ²
5	Bad	6,65 m ²
6	WC	2,10 m ²
7	Technikraum	5,34 m ²
8	Gang	2,59 m ²
9	Wohnküche	28,04 m ²
10	WC	1,55 m ²



Untergeschoß



Erdgeschoß

A4 | M 1:100



Bei Immobilien zu Hause.
Seit 3 Generationen.

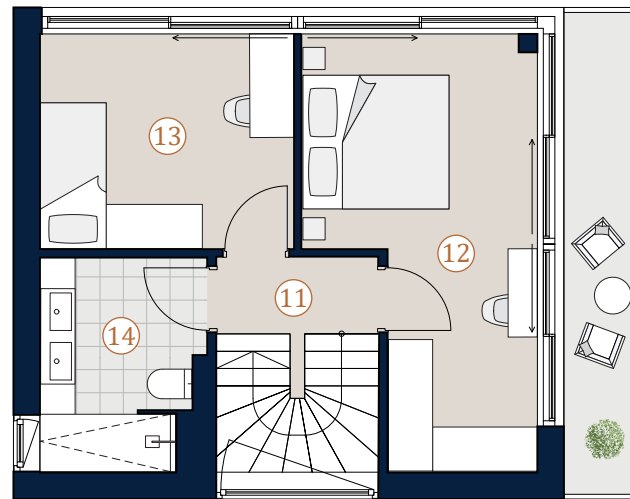
Die in der Plandarstellung dargestellte Möblierung ist schematisch und dient ausschließlich zur Illustration. Diese Darstellungen sind unverbindliche Plankopien. Der Planung und Ausführung sind Änderungen vorbehalten. Es gilt die Bau- und Ausstattungsbeschreibung. Sämtliche Maße sind Rohbaumaße. Planstand: Oktober 2021

Hackenbergweg 43
1190 Wien

Villa 3 · OG

Nutzfläche 127,25 m²
Terrasse 32,20 m²
Balkon 6,67 m²

11 Gang 2,72 m²
 12 Zimmer 14,95 m²
 13 Zimmer 10,10 m²
 14 Bad 5,91 m²



Obergeschoß

Villa 3



Übersicht | Lage

Bei Immobilien zu Hause.
Seit 3 Generationen.

A4 | M 1:100



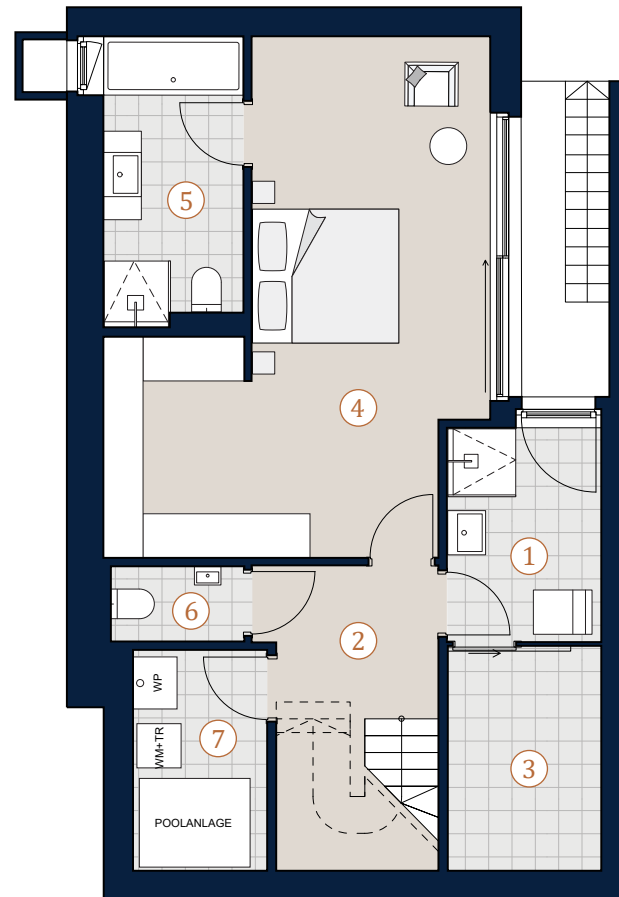
Die in der Plandarstellung dargestellte Möblierung ist schematisch und dient ausschließlich zur Illustration. Diese Darstellungen sind unverbindliche Plankopien. Der Planung und Ausführung sind Änderungen vorbehalten. Es gilt die Bau- und Ausstattungsbeschreibung. Sämtliche Maße sind Rohbaumaße. Planstand: Oktober 2021

Hackenbergweg 43 1190 Wien

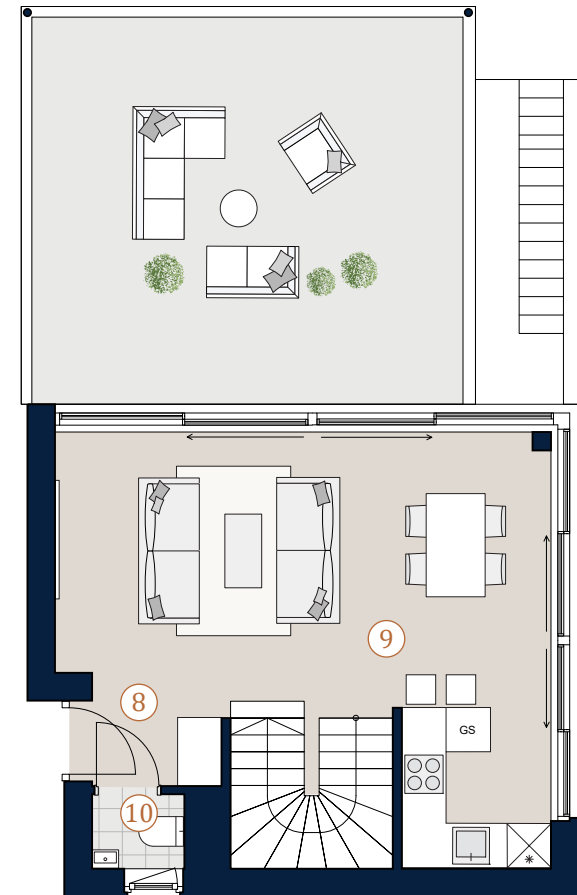
Villa 4 • UG, EG

Nutzfläche 126,07 m²
Terrasse 32,25 m²
Balkon 6,67 m²

1	Ruhebereich	5,86 m ²
2	Stiegenhaus	8,87 m ²
3	Sauna	6,11 m ²
4	Zimmer	26,48 m ²
5	Bad	6,98 m ²
6	WC	1,77 m ²
7	Technikraum	5,33 m ²
8	Gang	2,59 m ²
9	Wohnküche	27,64 m ²
10	WC	1,22 m ²



Untergeschoß



Erdgeschoß

A4 | M 1:100



Bei Immobilien zu Hause.
Seit 3 Generationen.

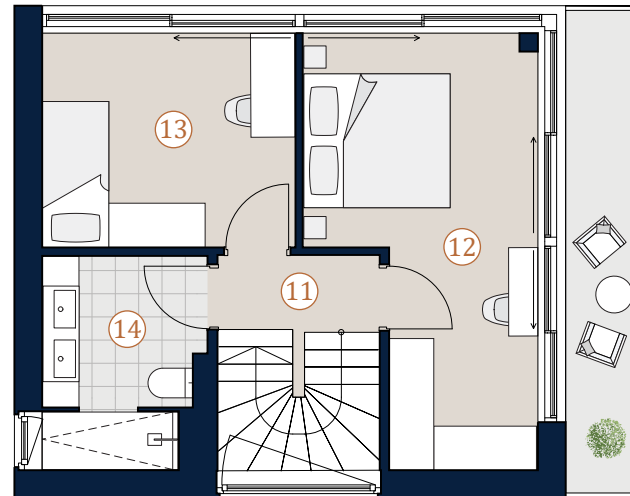
Die in der Plandarstellung dargestellte Möblierung ist schematisch und dient ausschließlich zur Illustration. Diese Darstellungen sind unverbindliche Plankopien. Der Planung und Ausführung sind Änderungen vorbehalten. Es gilt die Bau- und Ausstattungsbeschreibung. Sämtliche Maße sind Rohbaumaße. Planstand: Oktober 2021

Hackenbergweg 43
1190 Wien

Villa 4 · OG

Nutzfläche	126,07 m²
Terrasse	32,25 m²
Balkon	6,67 m²

11	Gang	2,72 m ²
12	Zimmer	14,71 m ²
13	Zimmer	10,03 m ²
14	Bad	5,76 m ²



Obergeschoß

Villa 4



Übersicht | Lage

Bei Immobilien zu Hause.
Seit 3 Generationen.

A4 | M 1:100



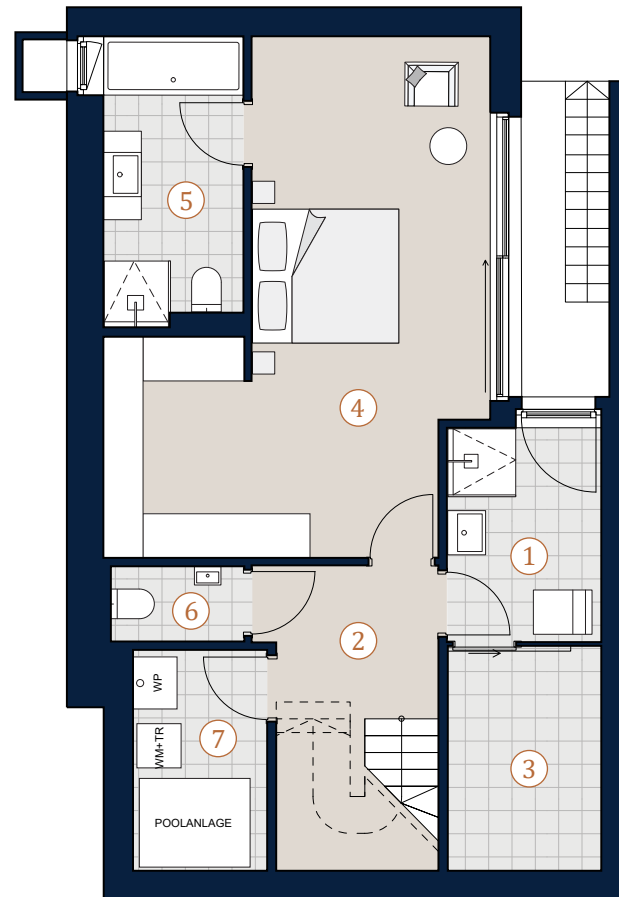
Die in der Plandarstellung dargestellte Möblierung ist schematisch und dient ausschließlich zur Illustration. Diese Darstellungen sind unverbindliche Plankopien. Der Planung und Ausführung sind Änderungen vorbehalten. Es gilt die Bau- und Ausstattungsbeschreibung. Sämtliche Maße sind Rohbaumaße. Planstand: Oktober 2021

Hackenbergweg 43 1190 Wien

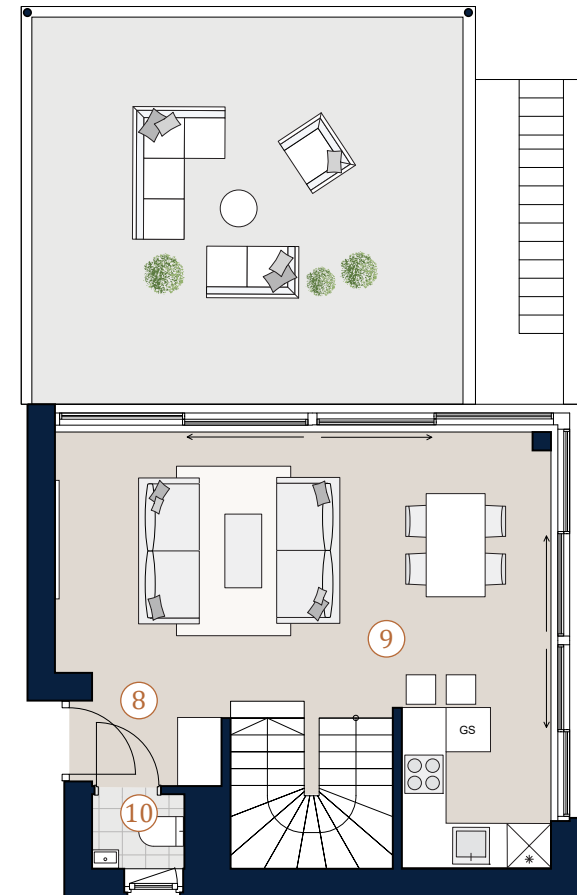
Villa 5 • UG, EG

Nutzfläche 126,07 m²
Terrasse 32,25 m²
Balkon 6,67 m²

1	Ruhebereich	5,86 m ²
2	Stiegenhaus	8,87 m ²
3	Sauna	6,11 m ²
4	Zimmer	26,48 m ²
5	Bad	6,98 m ²
6	WC	1,77 m ²
7	Technikraum	5,33 m ²
8	Gang	2,59 m ²
9	Wohnküche	27,64 m ²
10	WC	1,22 m ²



Untergeschoß



Erdgeschoß

A4 | M 1:100



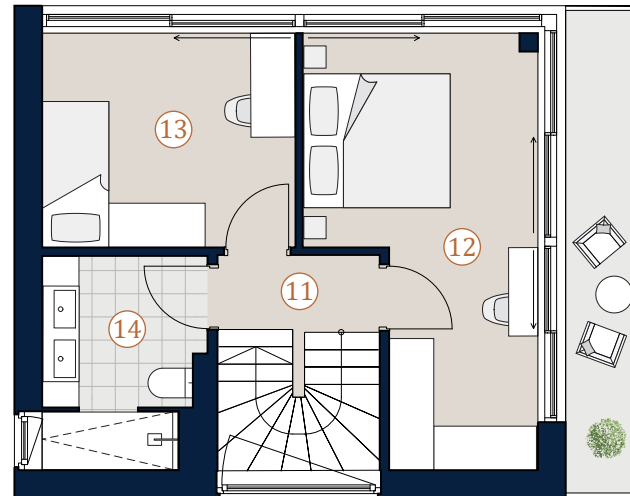
Bei Immobilien zu Hause.
Seit 3 Generationen.

Die in der Plandarstellung dargestellte Möblierung ist schematisch und dient ausschließlich zur Illustration. Diese Darstellungen sind unverbindliche Plankopien. Der Planung und Ausführung sind Änderungen vorbehalten. Es gilt die Bau- und Ausstattungsbeschreibung. Sämtliche Maße sind Rohbaumaße. Planstand: Oktober 2021

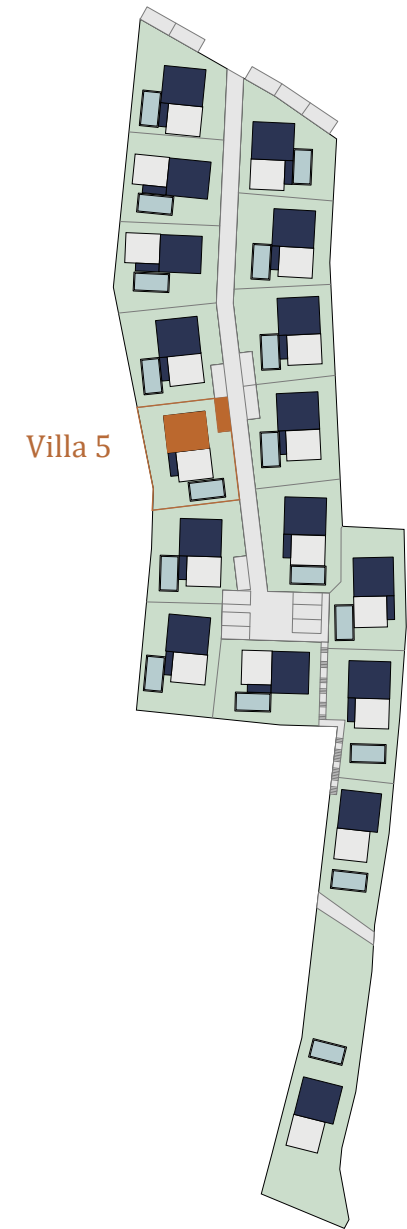
Hackenbergweg 43
1190 Wien

Villa 5 · OG

Nutzfläche	126,07 m²
Terrasse	32,25 m²
Balkon	6,67 m²
11 Gang	2,72 m ²
12 Zimmer	14,71 m ²
13 Zimmer	10,03 m ²
14 Bad	5,76 m ²



Obergeschoß



Villa 5

Übersicht | Lage

Bei Immobilien zu Hause.
Seit 3 Generationen.

A4 | M 1:100



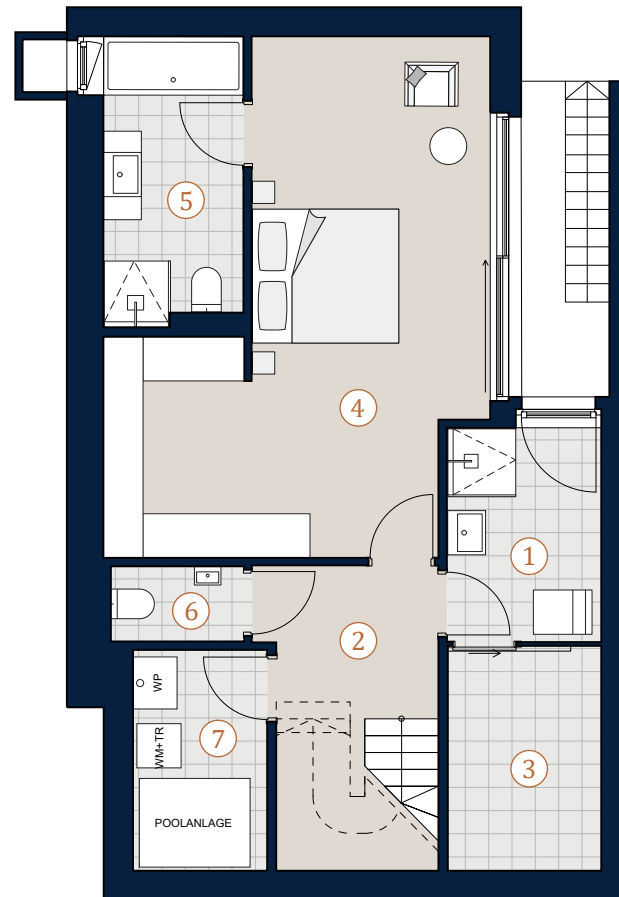
Die in der Plandarstellung dargestellte Möblierung ist schematisch und dient ausschließlich zur Illustration. Diese Darstellungen sind unverbindliche Plankopien. Der Planung und Ausführung sind Änderungen vorbehalten. Es gilt die Bau- und Ausstattungsbeschreibung. Sämtliche Maße sind Rohbaumaße. Planstand: Oktober 2021

Hackenbergweg 43 1190 Wien

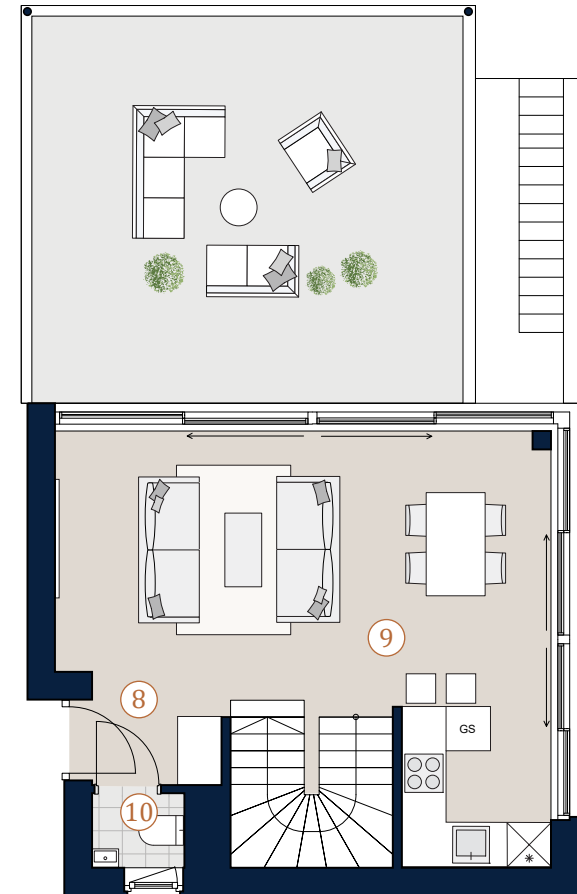
Villa 6 · UG, EG

Nutzfläche 126,07 m²
Terrasse 32,25 m²
Balkon 6,67 m²

1	Ruhebereich	5,86 m ²
2	Stiegenhaus	8,87 m ²
3	Sauna	6,11 m ²
4	Zimmer	26,48 m ²
5	Bad	6,98 m ²
6	WC	1,77 m ²
7	Technikraum	5,33 m ²
8	Gang	2,59 m ²
9	Wohnküche	27,64 m ²
10	WC	1,22 m ²



Untergeschoß



Erdgeschoß

A4 | M 1:100



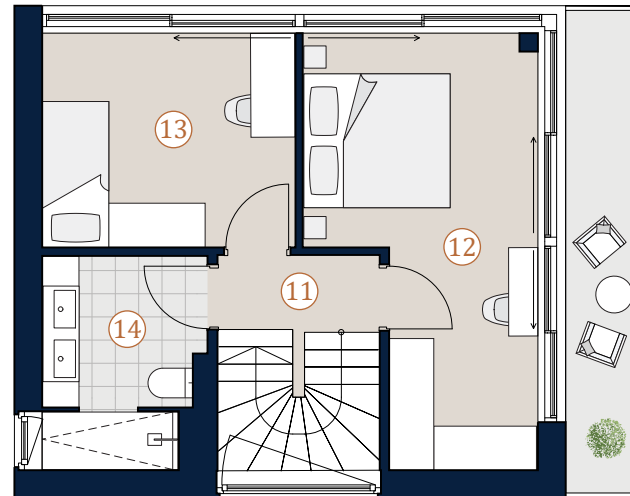
Bei Immobilien zu Hause.
Seit 3 Generationen.

Die in der Plandarstellung dargestellte Möblierung ist schematisch und dient ausschließlich zur Illustration. Diese Darstellungen sind unverbindliche Plankopien. Der Planung und Ausführung sind Änderungen vorbehalten. Es gilt die Bau- und Ausstattungsbeschreibung. Sämtliche Maße sind Rohbaumaße. Planstand: Oktober 2021

Hackenbergweg 43
1190 Wien

Villa 6 · OG

Nutzfläche	126,07 m²
Terrasse	32,25 m²
Balkon	6,67 m²
11 Gang	2,72 m ²
12 Zimmer	14,71 m ²
13 Zimmer	10,03 m ²
14 Bad	5,76 m ²



Obergeschoß



Villa 6

Übersicht | Lage

Bei Immobilien zu Hause.
Seit 3 Generationen.

A4 | M 1:100



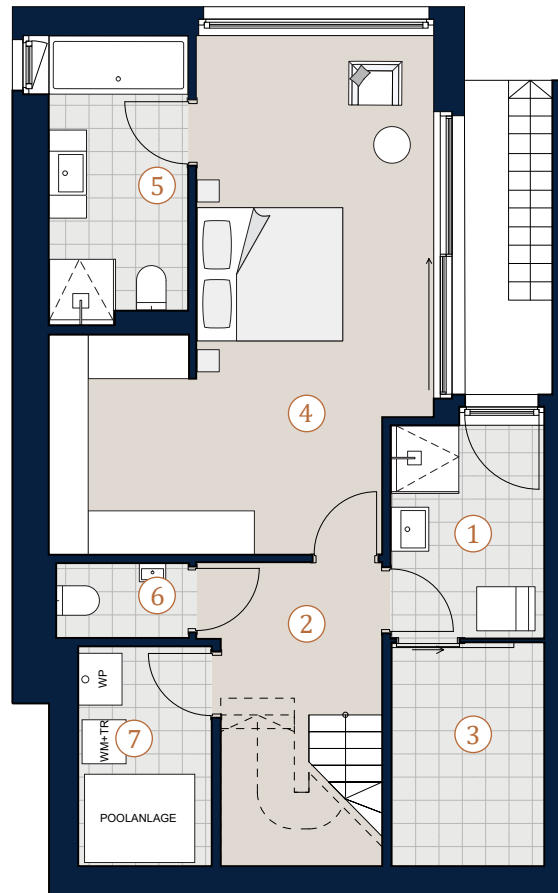
Die in der Plandarstellung dargestellte Möblierung ist schematisch und dient ausschließlich zur Illustration. Diese Darstellungen sind unverbindliche Plankopien. Der Planung und Ausführung sind Änderungen vorbehalten. Es gilt die Bau- und Ausstattungsbeschreibung. Sämtliche Maße sind Rohbaumaße. Planstand: Oktober 2021

Hackenbergweg 43 1190 Wien

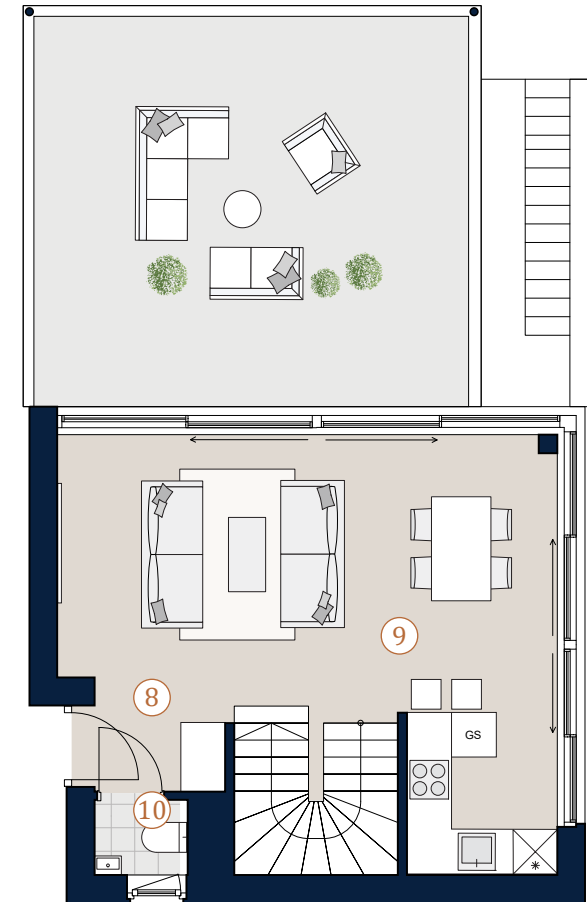
Villa 7 · UG, EG

Nutzfläche 126,07 m²
Terrasse 32,25 m²
Balkon 6,67 m²

1	Ruhebereich	5,86 m ²
2	Stiegenhaus	8,87 m ²
3	Sauna	6,11 m ²
4	Zimmer	26,48 m ²
5	Bad	6,98 m ²
6	WC	1,77 m ²
7	Technikraum	5,33 m ²
8	Gang	2,59 m ²
9	Wohnküche	27,64 m ²
10	WC	1,22 m ²



Untergeschoß



Erdgeschoß

A4 | M 1:100



Bei Immobilien zu Hause.
Seit 3 Generationen.

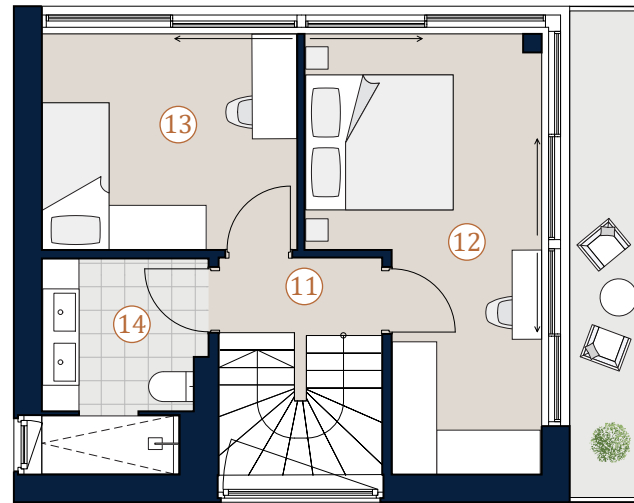
Die in der Plandarstellung dargestellte Möblierung ist schematisch und dient ausschließlich zur Illustration. Diese Darstellungen sind unverbindliche Plankopien. Der Planung und Ausführung sind Änderungen vorbehalten. Es gilt die Bau- und Ausstattungsbeschreibung. Sämtliche Maße sind Rohbaumaße. Planstand: Oktober 2021

Hackenbergweg 43
1190 Wien

Villa 7 · 0G

Nutzfläche 126,07 m²
Terrasse 32,25 m²
Balkon 6,67 m²

11 Gang 2,72 m²
 12 Zimmer 14,71 m²
 13 Zimmer 10,03 m²
 14 Bad 5,76 m²



Obergeschoß



Villa 7

Übersicht | Lage

Bei Immobilien zu Hause.
Seit 3 Generationen.

A4 | M 1:100



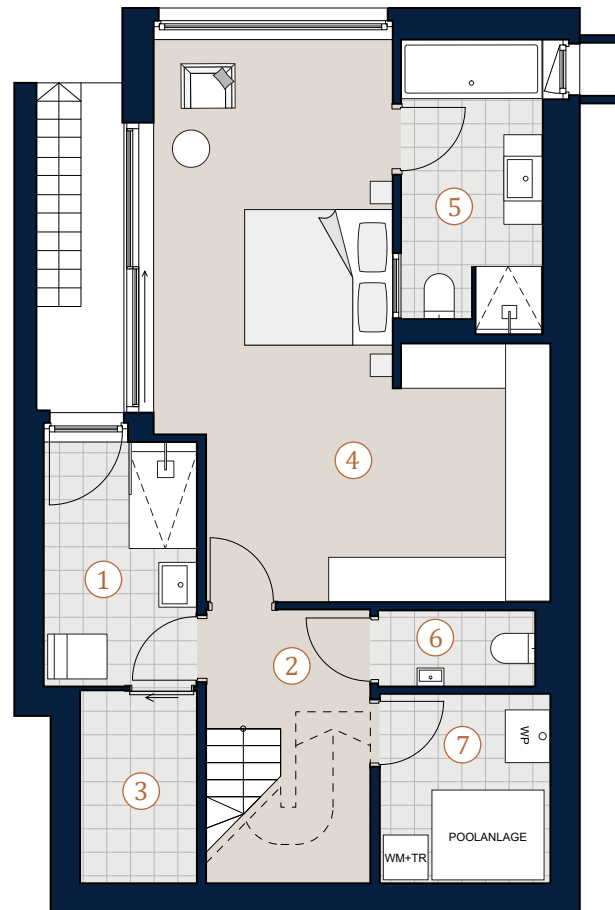
Die in der Plandarstellung dargestellte Möblierung ist schematisch und dient ausschließlich zur Illustration. Diese Darstellungen sind unverbindliche Plankopien. Der Planung und Ausführung sind Änderungen vorbehalten. Es gilt die Bau- und Ausstattungsbeschreibung. Sämtliche Maße sind Rohbaumaße. Planstand: Oktober 2021

Hackenbergweg 43 1190 Wien

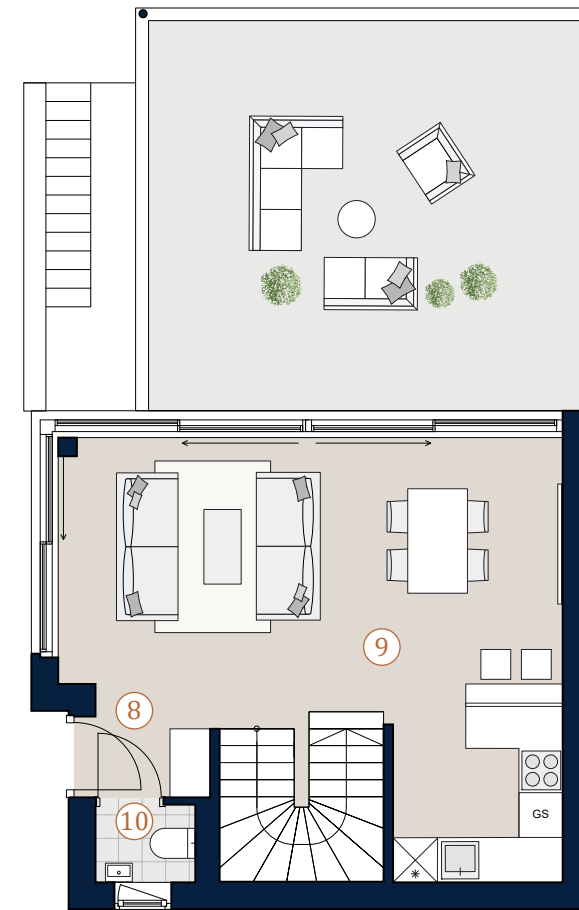
Villa 8 · UG, EG

Nutzfläche 127,27 m²
Terrasse 30,74 m²
Balkon 7,50 m²

1	Ruhebereich	6,45 m ²
2	Stiegenhaus	7,53 m ²
3	Sauna	3,89 m ²
4	Zimmer	28,67 m ²
5	Bad	7,16 m ²
6	WC	2,08 m ²
7	Technikraum	5,58 m ²
8	Gang	2,24 m ²
9	Wohnküche	28,64 m ²
10	WC	1,32 m ²



Untergeschoß



Erdgeschoß

A4 | M 1:100



Bei Immobilien zu Hause.
Seit 3 Generationen.

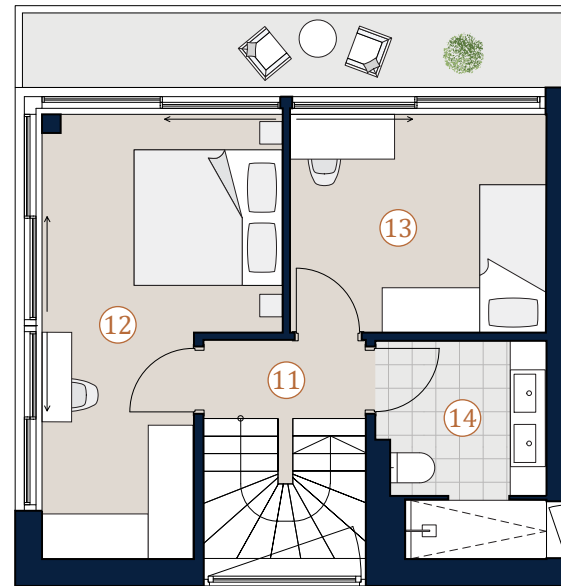
Die in der Plandarstellung dargestellte Möblierung ist schematisch und dient ausschließlich zur Illustration. Diese Darstellungen sind unverbindliche Plankopien. Der Planung und Ausführung sind Änderungen vorbehalten. Es gilt die Bau- und Ausstattungsbeschreibung. Sämtliche Maße sind Rohbaumaße. Planstand: Oktober 2021

Hackenbergweg 43
1190 Wien

Villa 8 · OG

Nutzfläche 127,27 m²
Terrasse 30,74 m²
Balkon 7,50 m²

11 Gang 2,69 m²
 12 Zimmer 14,99 m²
 13 Zimmer 10,05 m²
 14 Bad 5,98 m²



Obergeschoß



Villa 8

Übersicht | Lage

A4 | M 1:100



Bei Immobilien zu Hause.
Seit 3 Generationen.

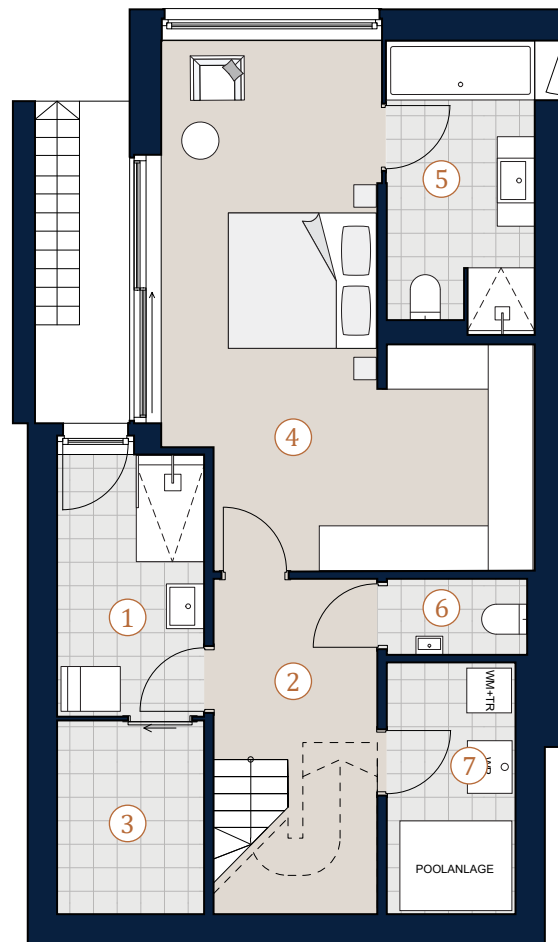
Die in der Plandarstellung dargestellte Möblierung ist schematisch und dient ausschließlich zur Illustration. Diese Darstellungen sind unverbindliche Plankopien. Der Planung und Ausführung sind Änderungen vorbehalten. Es gilt die Bau- und Ausstattungsbeschreibung. Sämtliche Maße sind Rohbaumaße. Planstand: Oktober 2021

Hackenbergweg 43 1190 Wien

Villa 9 · UG, EG

Nutzfläche 126,02 m²
Terrasse 31,88 m²
Balkon 7,50 m²

1	Ruhebereich	6,66 m ²
2	Stiegenhaus	9,28 m ²
3	Sauna	4,92 m ²
4	Zimmer	24,83 m ²
5	Bad	7,35 m ²
6	WC	1,85 m ²
7	Technikraum	5,60 m ²
8	Gang	2,30 m ²
9	Wohnküche	28,47 m ²
10	WC	1,05 m ²



Untergeschoß



Erdgeschoß

A4 | M 1:100



Bei Immobilien zu Hause.
Seit 3 Generationen.

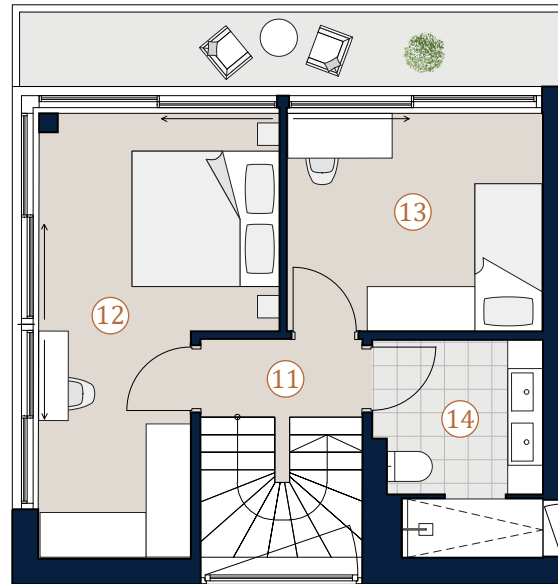
Die in der Plandarstellung dargestellte Möblierung ist schematisch und dient ausschließlich zur Illustration. Diese Darstellungen sind unverbindliche Plankopien. Der Planung und Ausführung sind Änderungen vorbehalten. Es gilt die Bau- und Ausstattungsbeschreibung. Sämtliche Maße sind Rohbaumaße. Planstand: Oktober 2021

Hackenbergweg 43
1190 Wien

Villa 9 · 0G

Nutzfläche 126,02 m²
Terrasse 31,88 m²
Balkon 7,50 m²

11 Gang 2,69 m²
12 Zimmer 14,99 m²
13 Zimmer 10,05 m²
14 Bad 5,98 m²



Obergeschoß



Villa 9

Übersicht | Lage

A4 | M 1:100



Bei Immobilien zu Hause.
Seit 3 Generationen.

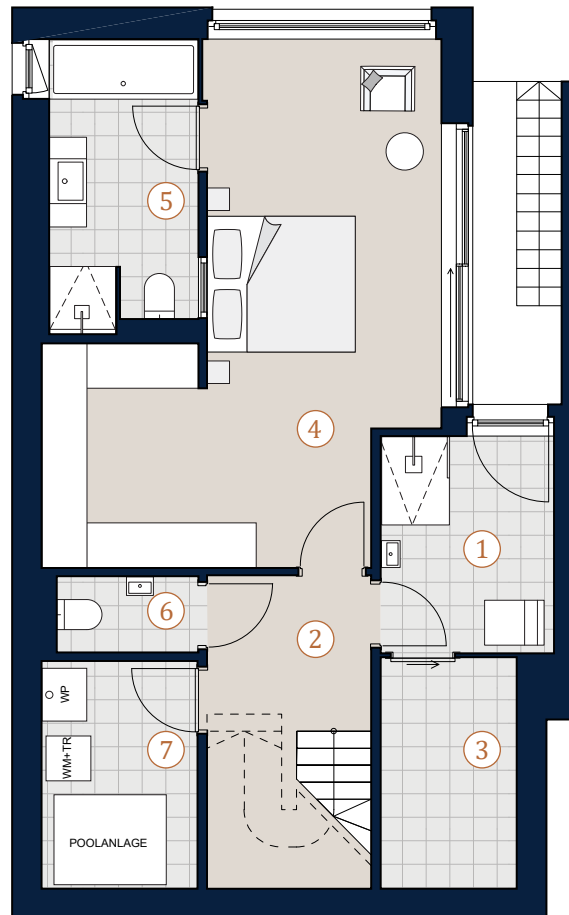
Die in der Plandarstellung dargestellte Möblierung ist schematisch und dient ausschließlich zur Illustration. Diese Darstellungen sind unverbindliche Plankopien. Der Planung und Ausführung sind Änderungen vorbehalten. Es gilt die Bau- und Ausstattungsbeschreibung. Sämtliche Maße sind Rohbaumaße. Planstand: Oktober 2021

Hackenbergweg 43 1190 Wien

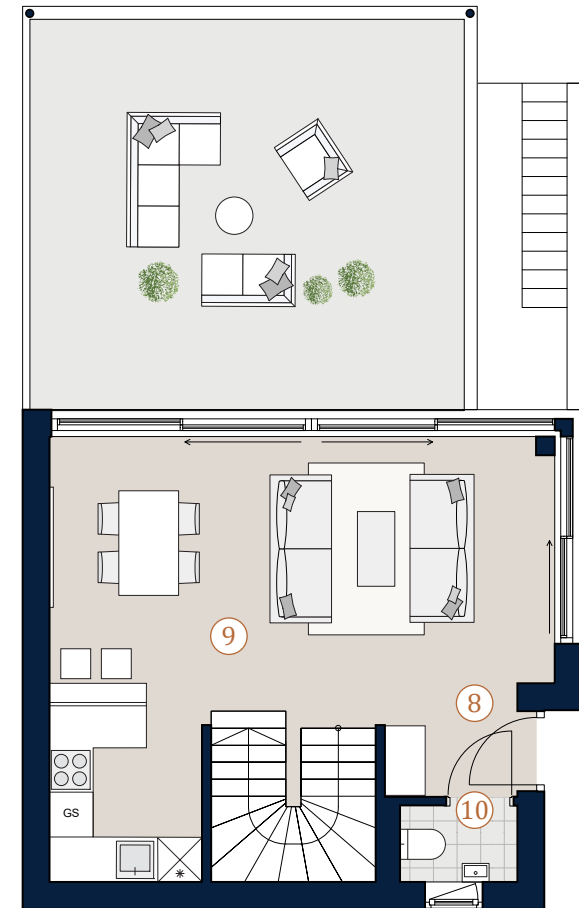
Villa 10 · UG, EG

Nutzfläche 127,74 m²
Terrasse 32,25 m²
Balkon 7,50 m²

1	Ruhebereich	6,48 m ²
2	Stiegenhaus	8,61 m ²
3	Sauna	5,42 m ²
4	Zimmer	25,96 m ²
5	Bad	7,58 m ²
6	WC	1,87 m ²
7	Technikraum	6,10 m ²
8	Gang	2,59 m ²
9	Wohnküche	28,04 m ²
10	WC	1,55 m ²



Untergeschoß



Erdgeschoß

A4 | M 1:100



Bei Immobilien zu Hause.
Seit 3 Generationen.

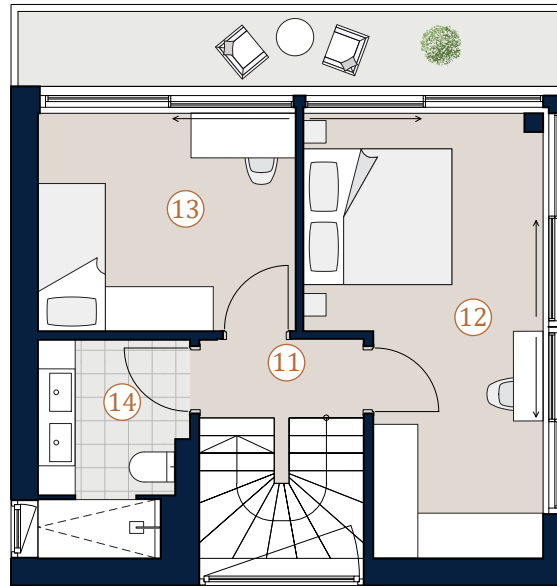
Die in der Plandarstellung dargestellte Möblierung ist schematisch und dient ausschließlich zur Illustration. Diese Darstellungen sind unverbindliche Plankopien. Der Planung und Ausführung sind Änderungen vorbehalten. Es gilt die Bau- und Ausstattungsbeschreibung. Sämtliche Maße sind Rohbaumaße. Planstand: Oktober 2021

Hackenbergweg 43
1190 Wien

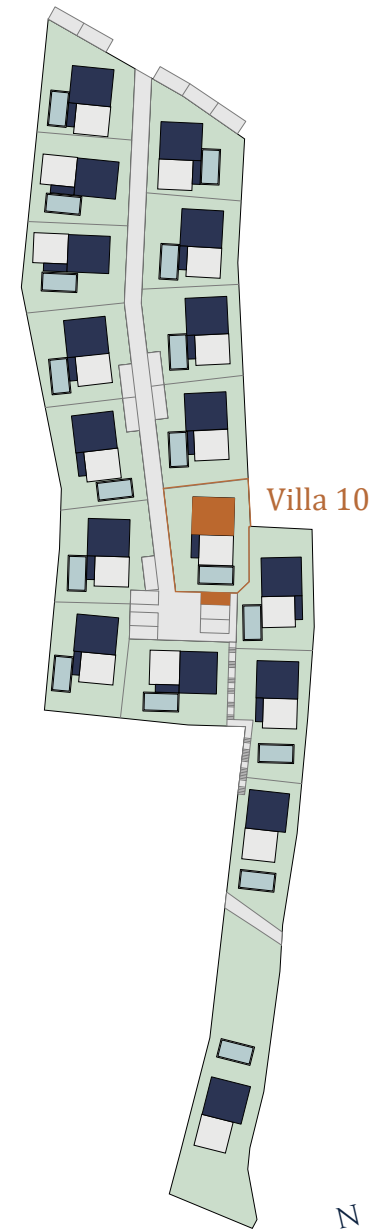
Villa 10 · OG

Nutzfläche	127,74 m²
Terrasse	32,25 m²
Balkon	7,50 m²

11	Gang	2,74 m ²
12	Zimmer	15,63 m ²
13	Zimmer	10,07 m ²
14	Bad	5,28 m ²



Obergeschoß



Übersicht | Lage

Bei Immobilien zu Hause.
Seit 3 Generationen.

A4 | M 1:100



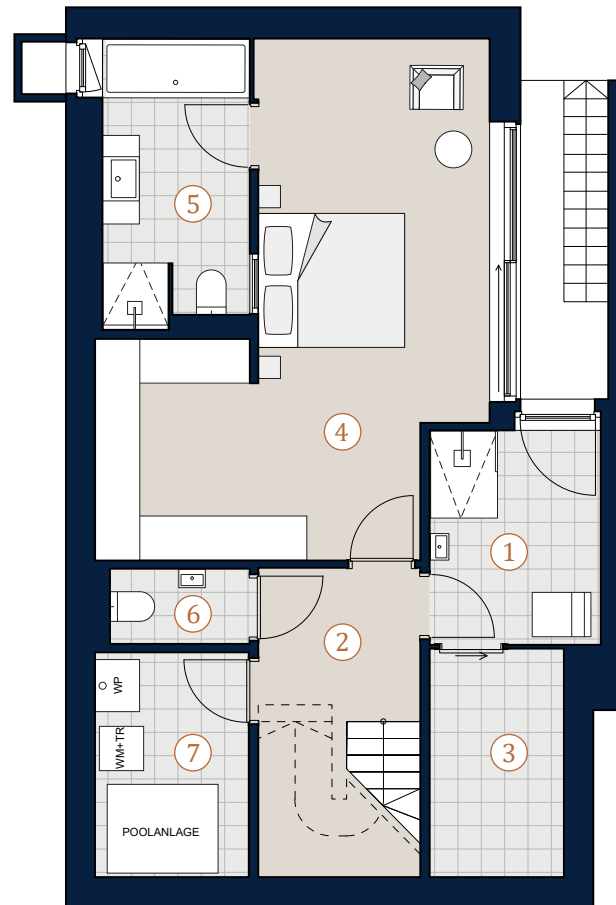
Die in der Plandarstellung dargestellte Möblierung ist schematisch und dient ausschließlich zur Illustration. Diese Darstellungen sind unverbindliche Plankopien. Der Planung und Ausführung sind Änderungen vorbehalten. Es gilt die Bau- und Ausstattungsbeschreibung. Sämtliche Maße sind Rohbaumaße. Planstand: Oktober 2021

Hackenbergweg 43
1190 Wien

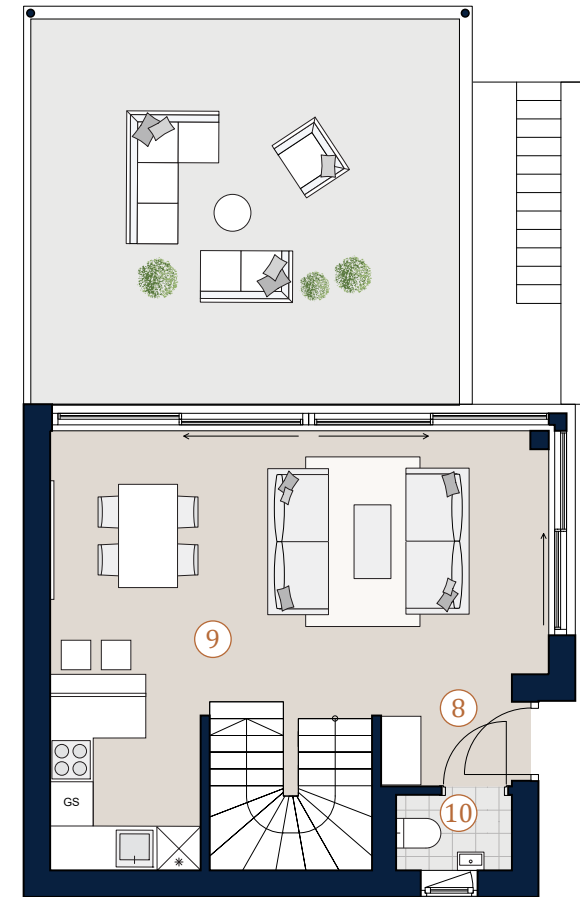
Villa 11 · UG, EG

Nutzfläche 127,92 m²
Terrasse 32,25 m²
Balkon 7,50 m²

1	Ruhebereich	6,48 m ²
2	Stiegenhaus	8,61 m ²
3	Sauna	5,42 m ²
4	Zimmer	25,96 m ²
5	Bad	7,58 m ²
6	WC	1,87 m ²
7	Technikraum	6,10 m ²
8	Gang	2,59 m ²
9	Wohnküche	28,04 m ²
10	WC	1,55 m ²



Untergeschoß



Erdgeschoß

A4 | M 1:100



Bei Immobilien zu Hause.
Seit 3 Generationen.

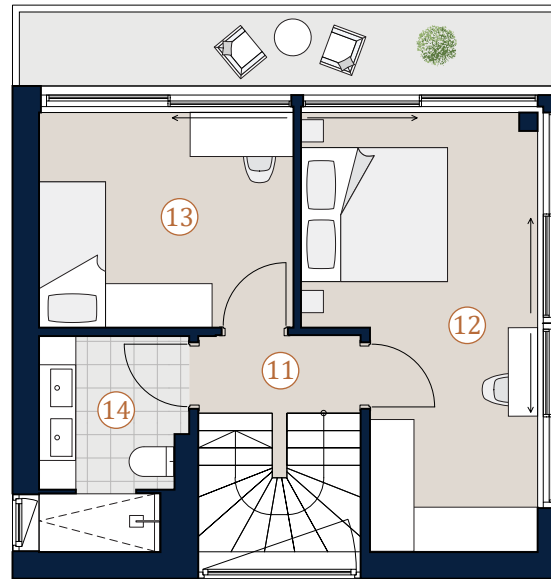
Die in der Plandarstellung dargestellte Möblierung ist schematisch und dient ausschließlich zur Illustration. Diese Darstellungen sind unverbindliche Plankopien. Der Planung und Ausführung sind Änderungen vorbehalten. Es gilt die Bau- und Ausstattungsbeschreibung. Sämtliche Maße sind Rohbaumaße. Planstand: Oktober 2021

Hackenbergweg 43
1190 Wien

Villa 11 · OG

Nutzfläche 127,92 m²
Terrasse 32,25 m²
Balkon 7,50 m²

11 Gang 2,74 m²
12 Zimmer 15,63 m²
13 Zimmer 10,07 m²
14 Bad 5,28 m²



Obergeschoß



Übersicht | Lage

Bei Immobilien zu Hause.
Seit 3 Generationen.

A4 | M 1:100

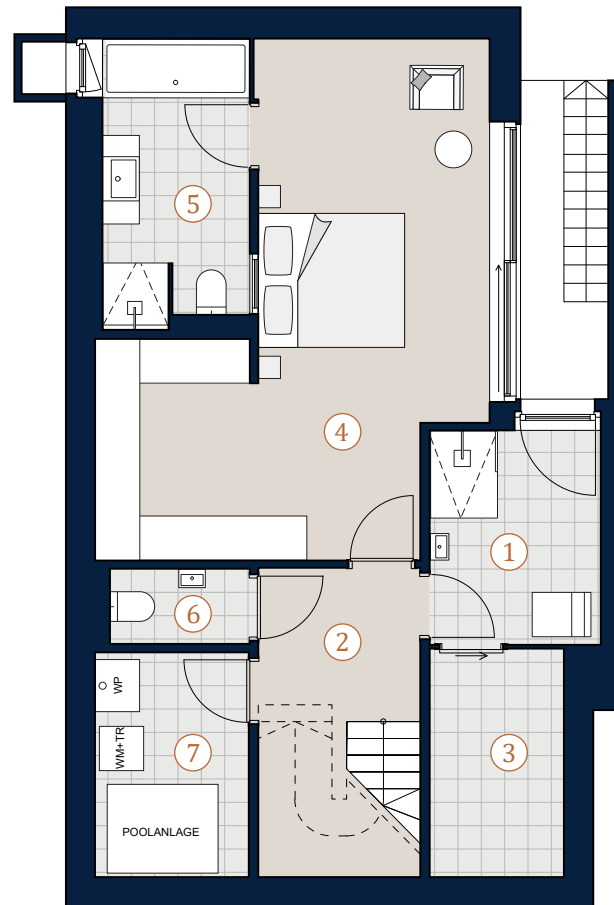


Hackenbergweg 43
1190 Wien

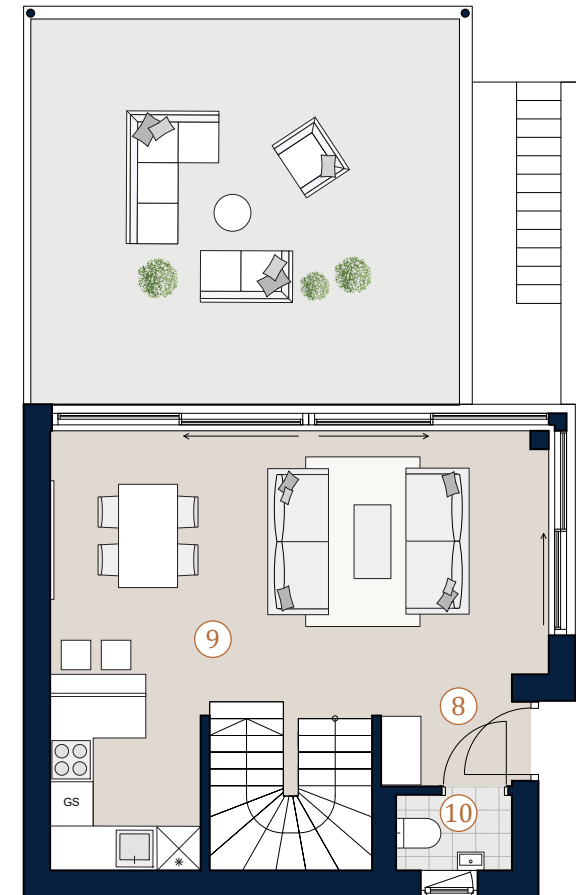
Villa 12 · UG, EG

Nutzfläche 127,92 m²
Terrasse 32,25 m²
Balkon 7,50 m²

1	Ruhebereich	6,48 m ²
2	Stiegenhaus	8,61 m ²
3	Sauna	5,42 m ²
4	Zimmer	25,96 m ²
5	Bad	7,58 m ²
6	WC	1,87 m ²
7	Technikraum	6,10 m ²
8	Gang	2,59 m ²
9	Wohnküche	28,04 m ²
10	WC	1,55 m ²



Untergeschoß



Erdgeschoß

A4 | M 1:100



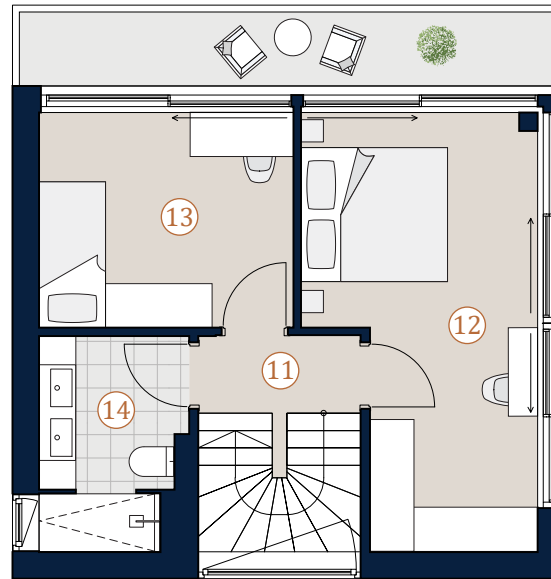
Bei Immobilien zu Hause.
Seit 3 Generationen.

Die in der Plandarstellung dargestellte Möblierung ist schematisch und dient ausschließlich zur Illustration. Diese Darstellungen sind unverbindliche Plankopien. Der Planung und Ausführung sind Änderungen vorbehalten. Es gilt die Bau- und Ausstattungsbeschreibung. Sämtliche Maße sind Rohbaumaße. Planstand: Oktober 2021

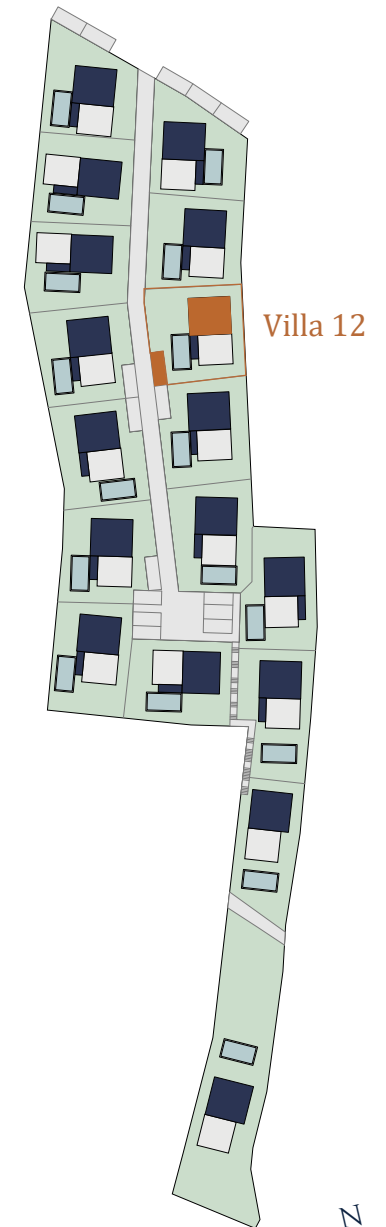
Hackenbergweg 43
1190 Wien

Villa 12 · OG

Nutzfläche	127,92 m²
Terrasse	32,25 m²
Balkon	7,50 m²
11 Gang	2,74 m ²
12 Zimmer	15,63 m ²
13 Zimmer	10,07 m ²
14 Bad	5,28 m ²



Obergeschoß



Übersicht | Lage

Bei Immobilien zu Hause.
Seit 3 Generationen.

A4 | M 1:100

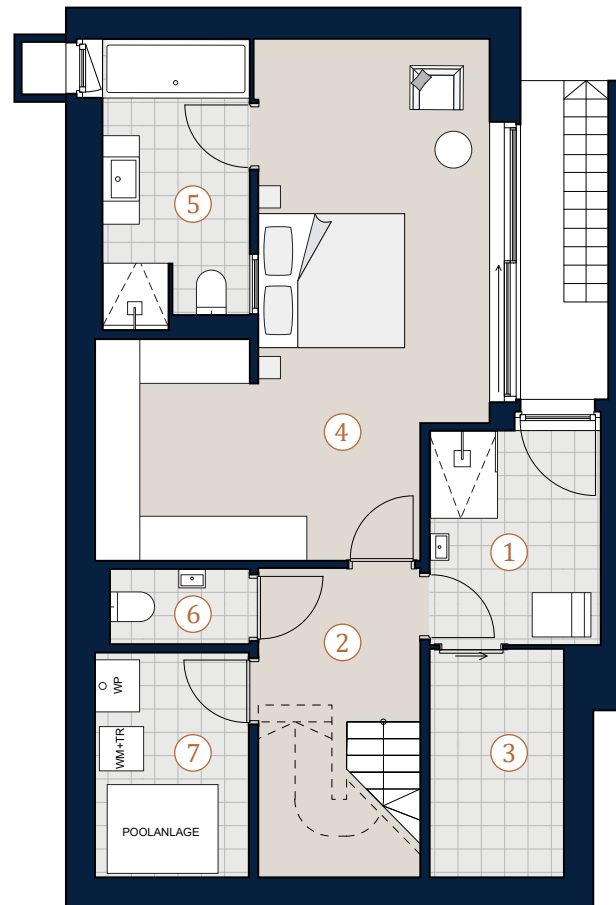


Hackenbergweg 43 1190 Wien

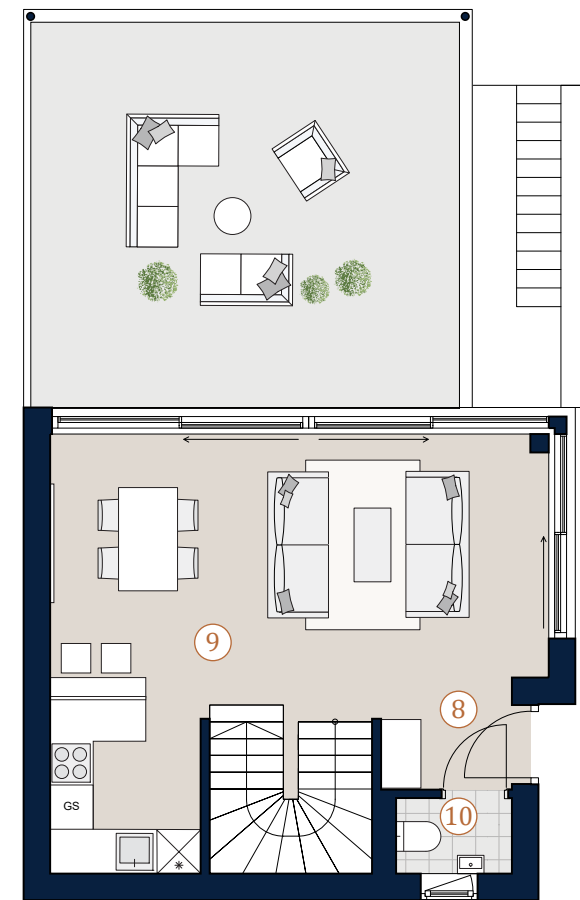
Villa 13 · UG, EG

Nutzfläche 127,92 m²
Terrasse 32,25 m²
Balkon 7,50 m²

1	Ruhebereich	6,48 m ²
2	Stiegenhaus	8,61 m ²
3	Sauna	5,42 m ²
4	Zimmer	25,96 m ²
5	Bad	7,58 m ²
6	WC	1,87 m ²
7	Technikraum	6,10 m ²
8	Gang	2,59 m ²
9	Wohnküche	28,04 m ²
10	WC	1,55 m ²



Untergeschoß



Erdgeschoß

A4 | M 1:100



Bei Immobilien zu Hause.
Seit 3 Generationen.

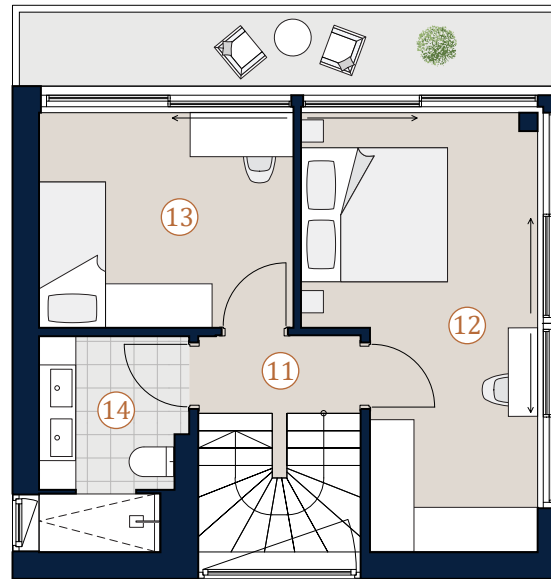
Die in der Plandarstellung dargestellte Möblierung ist schematisch und dient ausschließlich zur Illustration. Diese Darstellungen sind unverbindliche Plankopien. Der Planung und Ausführung sind Änderungen vorbehalten. Es gilt die Bau- und Ausstattungsbeschreibung. Sämtliche Maße sind Rohbaumaße. Planstand: Oktober 2021

Hackenbergweg 43
1190 Wien

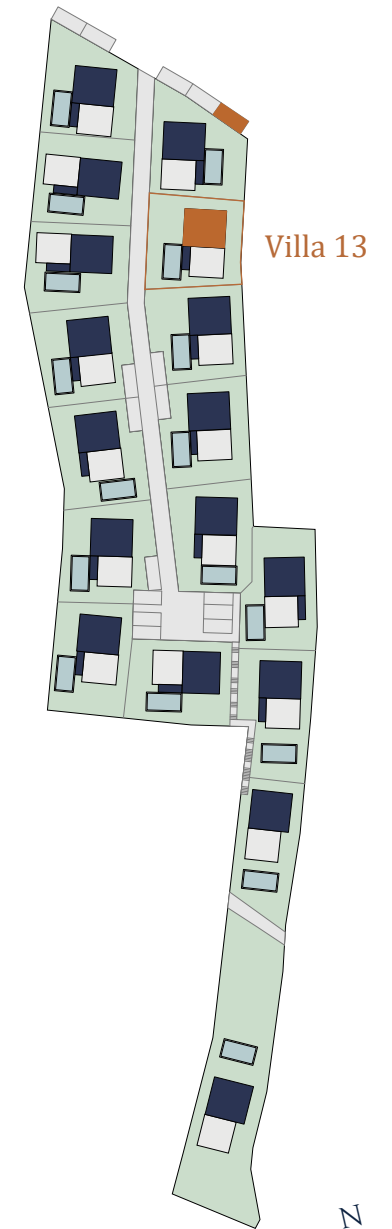
Villa 13 · OG

Nutzfläche	127,92 m²
Terrasse	32,25 m²
Balkon	7,50 m²

11	Gang	2,74 m ²
12	Zimmer	15,63 m ²
13	Zimmer	10,07 m ²
14	Bad	5,28 m ²



Obergeschoß



Übersicht | Lage

Bei Immobilien zu Hause.
Seit 3 Generationen.

A4 | M 1:100

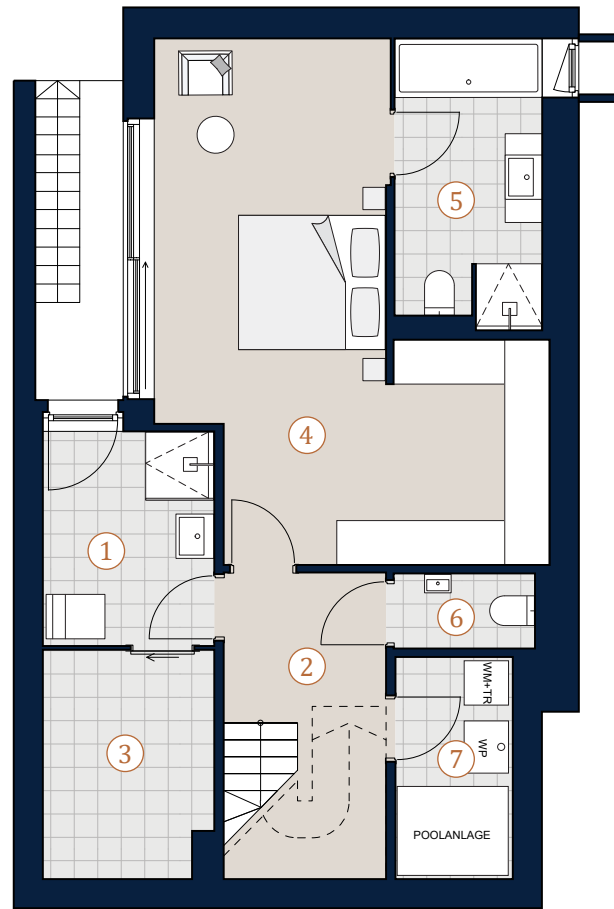


Hackenbergweg 43 1190 Wien

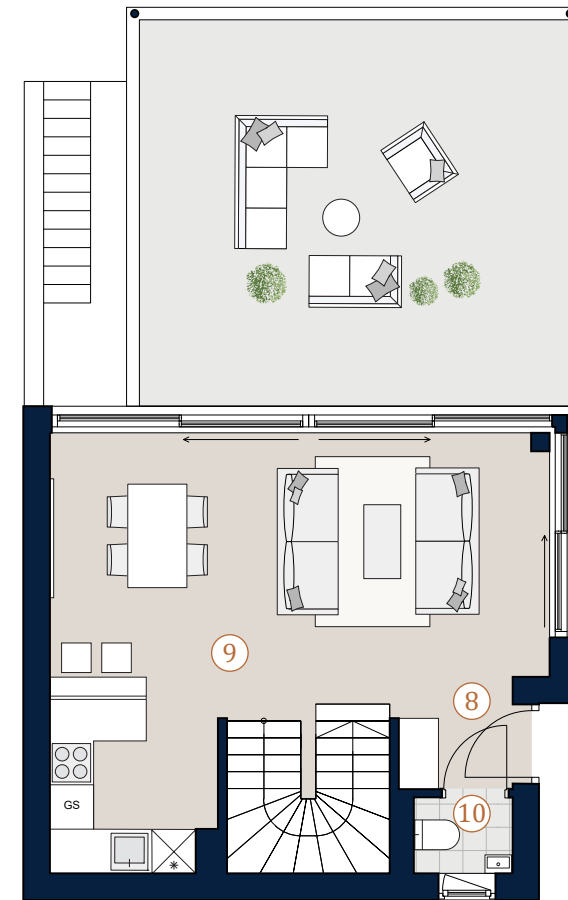
Villa 14 · UG, EG

Nutzfläche 127,53 m²
Terrasse 32,02 m²
Balkon 7,00 m²

1	Ruhebereich	6,48 m ²
2	Stiegenhaus	8,54 m ²
3	Sauna	6,72 m ²
4	Zimmer	26,15 m ²
5	Bad	7,37 m ²
6	WC	1,87 m ²
7	Technikraum	4,57 m ²
8	Gang	2,24 m ²
9	Wohnküche	28,64 m ²
10	WC	1,32 m ²



Untergeschoß



Erdgeschoß

A4 | M 1:100



Bei Immobilien zu Hause.
Seit 3 Generationen.

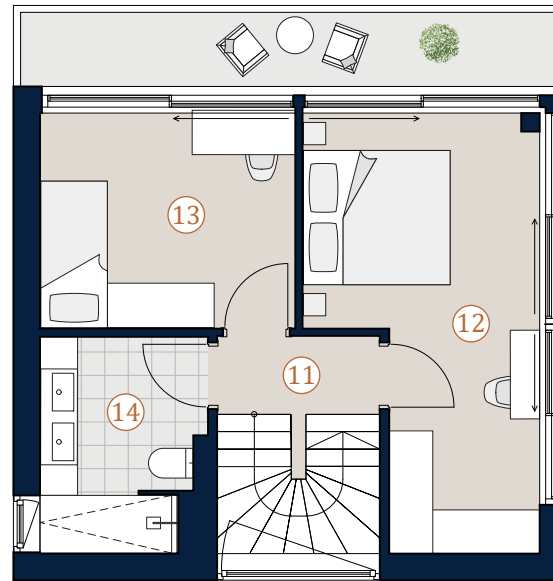
Die in der Plandarstellung dargestellte Möblierung ist schematisch und dient ausschließlich zur Illustration. Diese Darstellungen sind unverbindliche Plankopien. Der Planung und Ausführung sind Änderungen vorbehalten. Es gilt die Bau- und Ausstattungsbeschreibung. Sämtliche Maße sind Rohbaumaße. Planstand: Oktober 2021

Hackenbergweg 43
1190 Wien

Villa 14 · OG

Nutzfläche 127,53 m²
Terrasse 32,02 m²
Balkon 7,00 m²

11 Gang 2,74 m²
 12 Zimmer 14,94 m²
 13 Zimmer 10,07 m²
 14 Bad 5,88 m²



Obergeschoß



Übersicht | Lage

Bei Immobilien zu Hause.
Seit 3 Generationen.

A4 | M 1:100



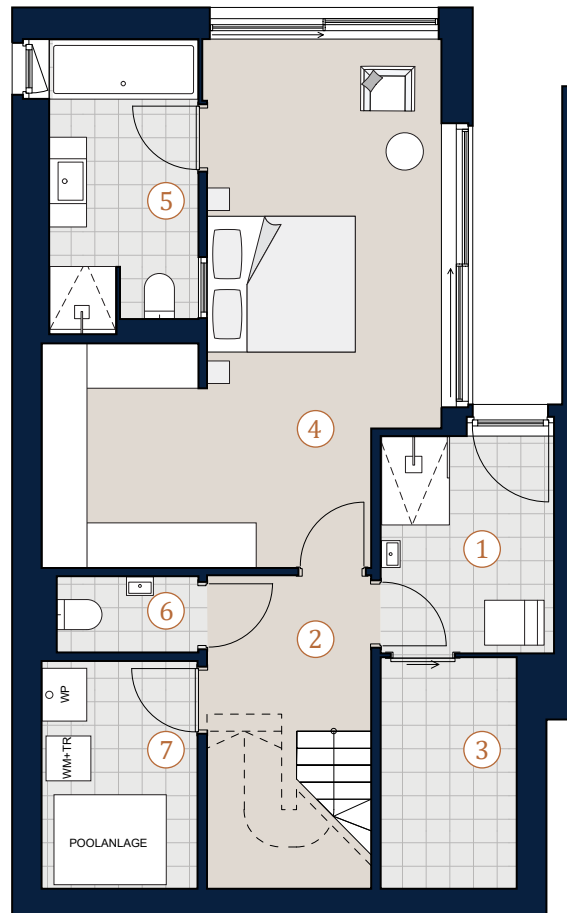
Die in der Plandarstellung dargestellte Möblierung ist schematisch und dient ausschließlich zur Illustration. Diese Darstellungen sind unverbindliche Plankopien. Der Planung und Ausführung sind Änderungen vorbehalten. Es gilt die Bau- und Ausstattungsbeschreibung. Sämtliche Maße sind Rohbaumaße. Planstand: Oktober 2021

Hackenbergweg 43 1190 Wien

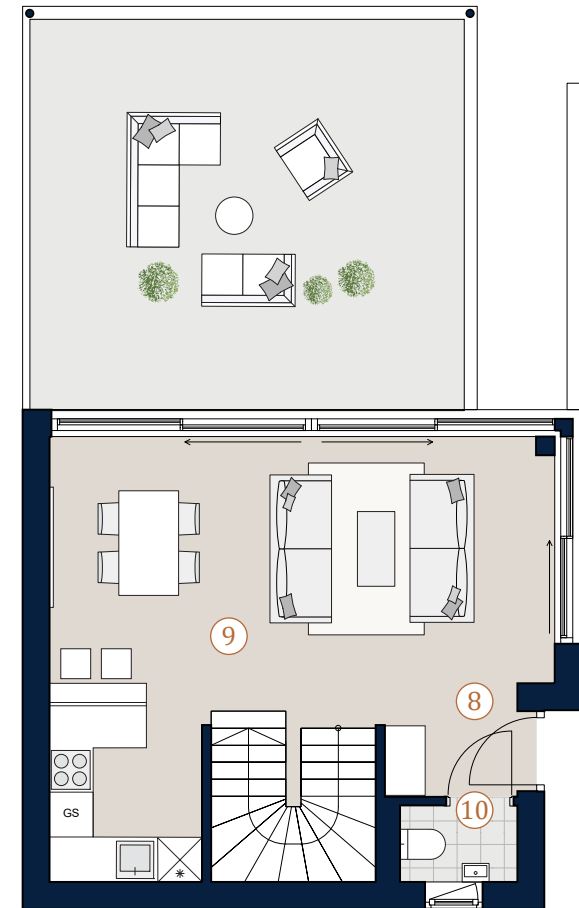
Villa 15 · UG, EG

Nutzfläche 127,92 m²
Terrasse 32,25 m²
Balkon 7,50 m²

1	Ruhebereich	6,48 m ²
2	Stiegenhaus	8,61 m ²
3	Sauna	5,42 m ²
4	Zimmer	25,96 m ²
5	Bad	7,58 m ²
6	WC	1,87 m ²
7	Technikraum	6,10 m ²
8	Gang	2,59 m ²
9	Wohnküche	28,04 m ²
10	WC	1,55 m ²



Untergeschoß



Erdgeschoß

A4 | M 1:100



Bei Immobilien zu Hause.
Seit 3 Generationen.

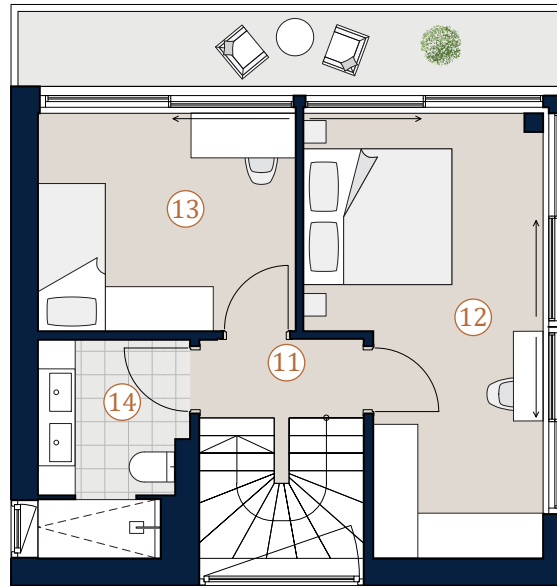
Die in der Plandarstellung dargestellte Möblierung ist schematisch und dient ausschließlich zur Illustration. Diese Darstellungen sind unverbindliche Plankopien. Der Planung und Ausführung sind Änderungen vorbehalten. Es gilt die Bau- und Ausstattungsbeschreibung. Sämtliche Maße sind Rohbaumaße. Planstand: Oktober 2021

Hackenbergweg 43
1190 Wien

Villa 15 · 0G

Nutzfläche 127,92 m²
Terrasse 32,25 m²
Balkon 7,50 m²

11 Gang 2,74 m²
12 Zimmer 15,63 m²
13 Zimmer 10,07 m²
14 Bad 5,28 m²



Obergeschoß



Villa 15

Übersicht | Lage

A4 | M 1:100



Bei Immobilien zu Hause.
Seit 3 Generationen.

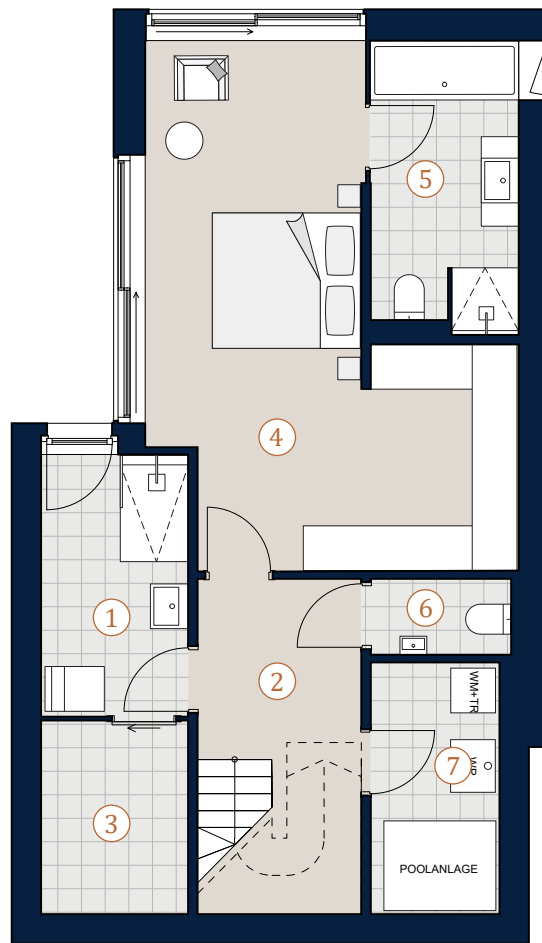
Die in der Plandarstellung dargestellte Möblierung ist schematisch und dient ausschließlich zur Illustration. Diese Darstellungen sind unverbindliche Plankopien. Der Planung und Ausführung sind Änderungen vorbehalten. Es gilt die Bau- und Ausstattungsbeschreibung. Sämtliche Maße sind Rohbaumaße. Planstand: Oktober 2021

Hackenbergweg 43 1190 Wien

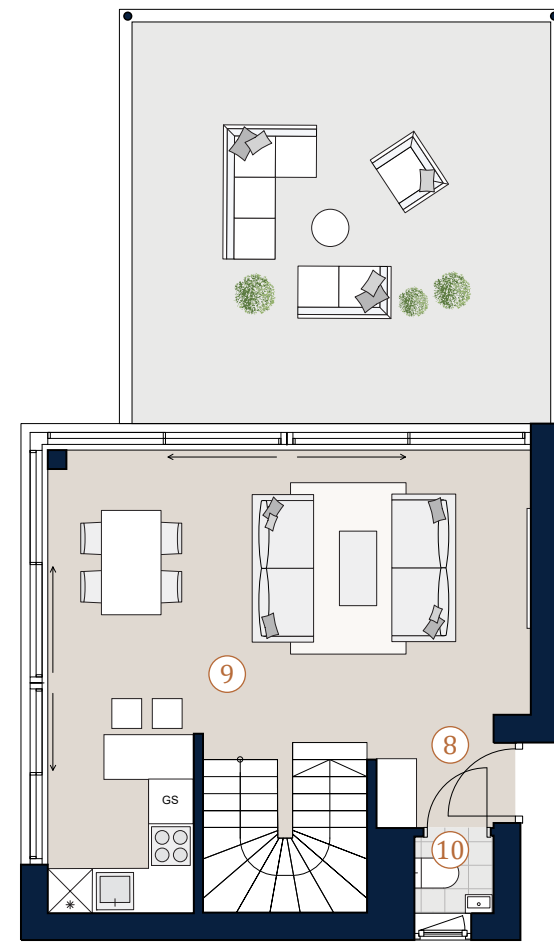
Villa 16 · UG, EG

Nutzfläche 126,02 m²
Terrasse 31,88 m²
Balkon 7,50 m²

1	Ruhebereich	6,66 m ²
2	Stiegenhaus	9,28 m ²
3	Sauna	4,92 m ²
4	Zimmer	24,83 m ²
5	Bad	7,35 m ²
6	WC	1,85 m ²
7	Technikraum	5,60 m ²
8	Gang	2,30 m ²
9	Wohnküche	28,47 m ²
10	WC	1,05 m ²



Untergeschoß



Erdgeschoß

A4 | M 1:100



Bei Immobilien zu Hause.
Seit 3 Generationen.

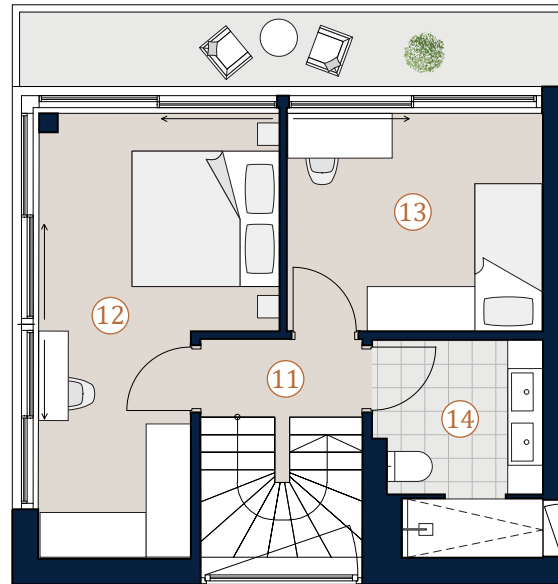
Die in der Plandarstellung dargestellte Möblierung ist schematisch und dient ausschließlich zur Illustration. Diese Darstellungen sind unverbindliche Plankopien. Der Planung und Ausführung sind Änderungen vorbehalten. Es gilt die Bau- und Ausstattungsbeschreibung. Sämtliche Maße sind Rohbaumaße. Planstand: Oktober 2021

Hackenbergweg 43
1190 Wien

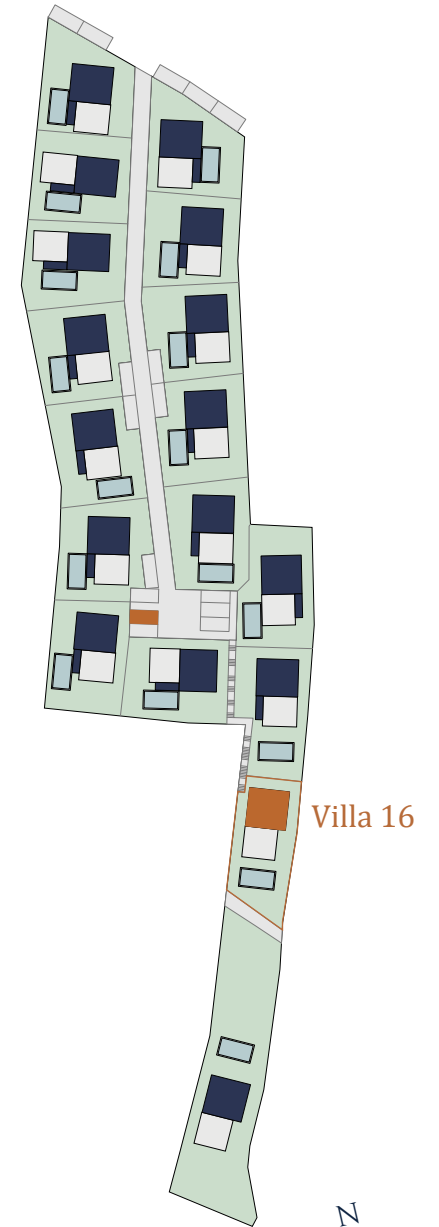
Villa 16 · 0G

Nutzfläche 126,02 m²
Terrasse 31,88 m²
Balkon 7,50 m²

11 Gang 2,69 m²
12 Zimmer 14,99 m²
13 Zimmer 10,05 m²
14 Bad 5,98 m²



Obergeschoß



Villa 16

Übersicht | Lage

A4 | M 1:100



Bei Immobilien zu Hause.
Seit 3 Generationen.

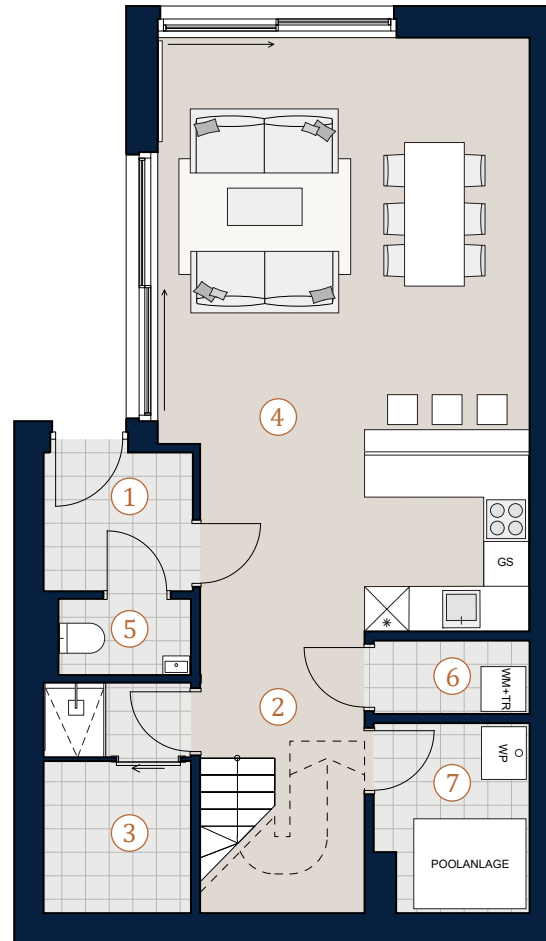
Die in der Plandarstellung dargestellte Möblierung ist schematisch und dient ausschließlich zur Illustration. Diese Darstellungen sind unverbindliche Plankopien. Der Planung und Ausführung sind Änderungen vorbehalten. Es gilt die Bau- und Ausstattungsbeschreibung. Sämtliche Maße sind Rohbaumaße. Planstand: Oktober 2021

Hackenbergweg 43 1190 Wien

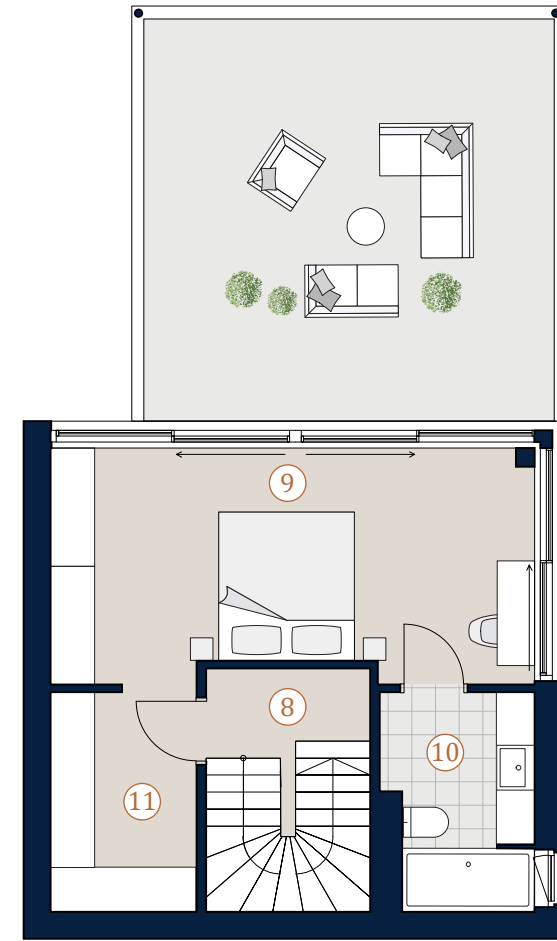
Villa 17 · UG, EG

Nutzfläche 129,80 m²
Terrasse 31,15 m²
Balkon 7,90 m²

1	Vorraum	3,56 m ²
2	Stiegenhaus	7,74 m ²
3	Sauna	5,84 m ²
4	Wohnküche	38,19 m ²
5	WC	1,73 m ²
6	Abstellraum	1,96 m ²
7	Technikraum	4,85 m ²
8	Gang	2,54 m ²
9	Zimmer	18,96 m ²
10	Bad	5,37 m ²
11	Garderobe	5,54 m ²



Untergeschoß



Erdgeschoß

A4 | M 1:100



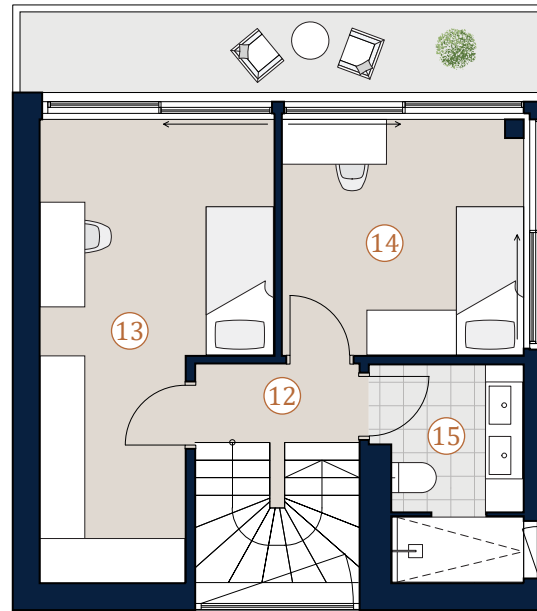
Bei Immobilien zu Hause.
Seit 3 Generationen.

Die in der Plandarstellung dargestellte Möblierung ist schematisch und dient ausschließlich zur Illustration. Diese Darstellungen sind unverbindliche Plankopien. Der Planung und Ausführung sind Änderungen vorbehalten. Es gilt die Bau- und Ausstattungsbeschreibung. Sämtliche Maße sind Rohbaumaße. Planstand: Oktober 2021

Hackenbergweg 43
1190 Wien

Villa 17 · OG

Nutzfläche	129,80 m²
Terrasse	31,15 m²
Balkon	7,90 m²
12 Gang	2,74 m ²
13 Zimmer	15,28 m ²
14 Zimmer	10,25 m ²
15 Bad	5,25 m ²



Obergeschoß



Villa 17

Übersicht | Lage

A4 | M 1:100



Bei Immobilien zu Hause.
Seit 3 Generationen.

Die in der Plandarstellung dargestellte Möblierung ist schematisch und dient ausschließlich zur Illustration. Diese Darstellungen sind unverbindliche Plankopien. Der Planung und Ausführung sind Änderungen vorbehalten. Es gilt die Bau- und Ausstattungsbeschreibung. Sämtliche Maße sind Rohbaumaße. Planstand: Oktober 2021