

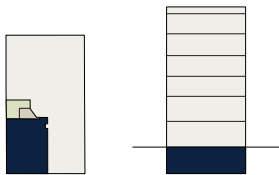
Petzvalgasse 4  
1040 Wien

Top 1 · Souterrain

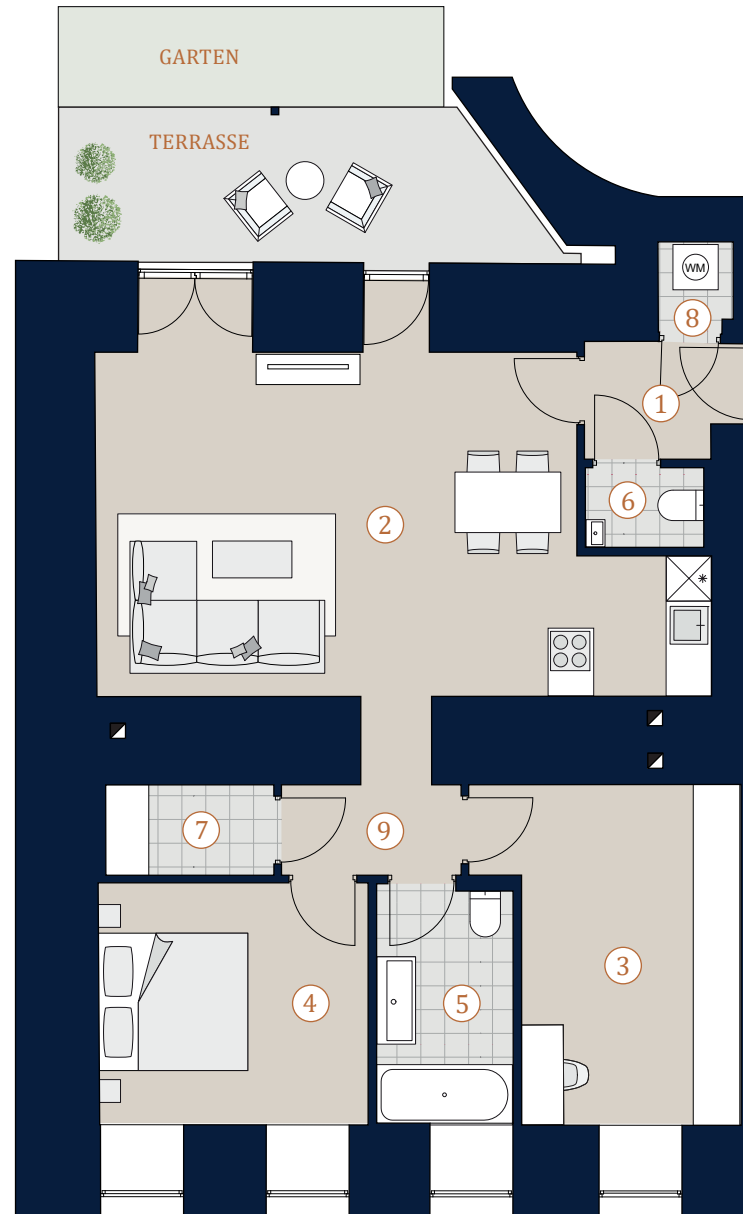
Wohnfläche	75,06 m <sup>2</sup>
Terrasse	11,96 m <sup>2</sup>
Garten	6,99 m <sup>2</sup>

1	Vorraum	3,19 m <sup>2</sup>
2	Wohnküche	32,42 m <sup>2</sup>
3	Atelier 1	13,97 m <sup>2</sup>
4	Atelier 2	11,45 m <sup>2</sup>
5	Bad	5,72 m <sup>2</sup>
6	WC	1,60 m <sup>2</sup>
7	Abstellraum 1	2,67 m <sup>2</sup>
8	Abstellraum 2	1,18 m <sup>2</sup>
9	Flur	2,86 m <sup>2</sup>

Übersicht



Bei Immobilien zu Hause.  
Seit 3 Generationen.



A4 | M 1:100



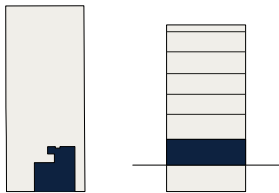
**Petzvalgasse 4**  
1040 Wien

**Top 3 · Erdgeschoß**

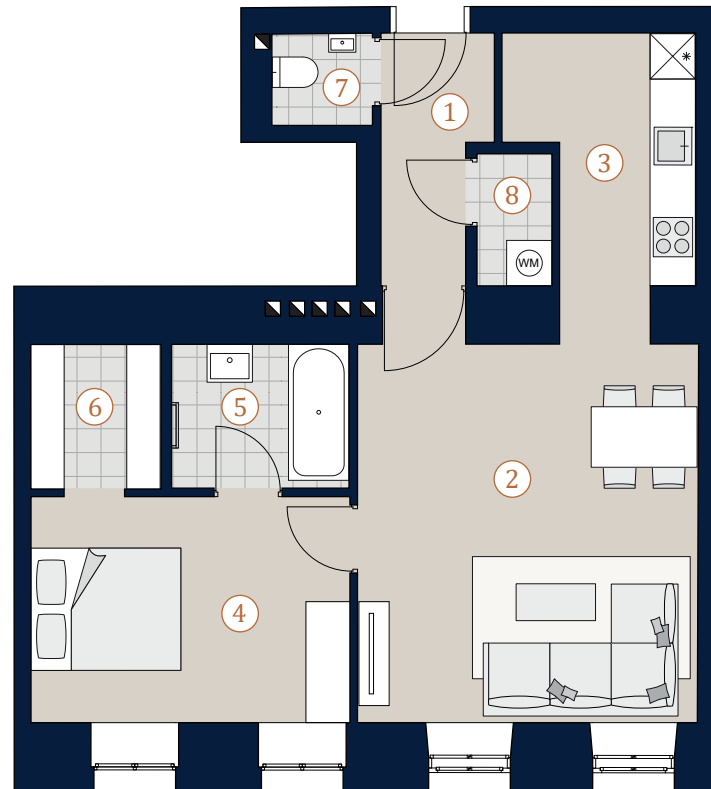
**Wohnfläche** 57,75 m<sup>2</sup>

1	Vorraum	4,30 m <sup>2</sup>
2	Wohnzimmer	22,54 m <sup>2</sup>
3	Küche	7,12 m <sup>2</sup>
4	Zimmer	12,61 m <sup>2</sup>
5	Bad	4,46 m <sup>2</sup>
6	Garderobe	3,35 m <sup>2</sup>
7	WC	1,64 m <sup>2</sup>
8	Abstellraum	1,73 m <sup>2</sup>

**Übersicht**



Bei Immobilien zu Hause.  
Seit 3 Generationen.



A4 | M 1:100



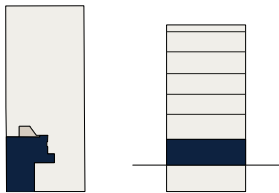
Petzvalgasse 4  
1040 Wien

Top 4 · Erdgeschoß

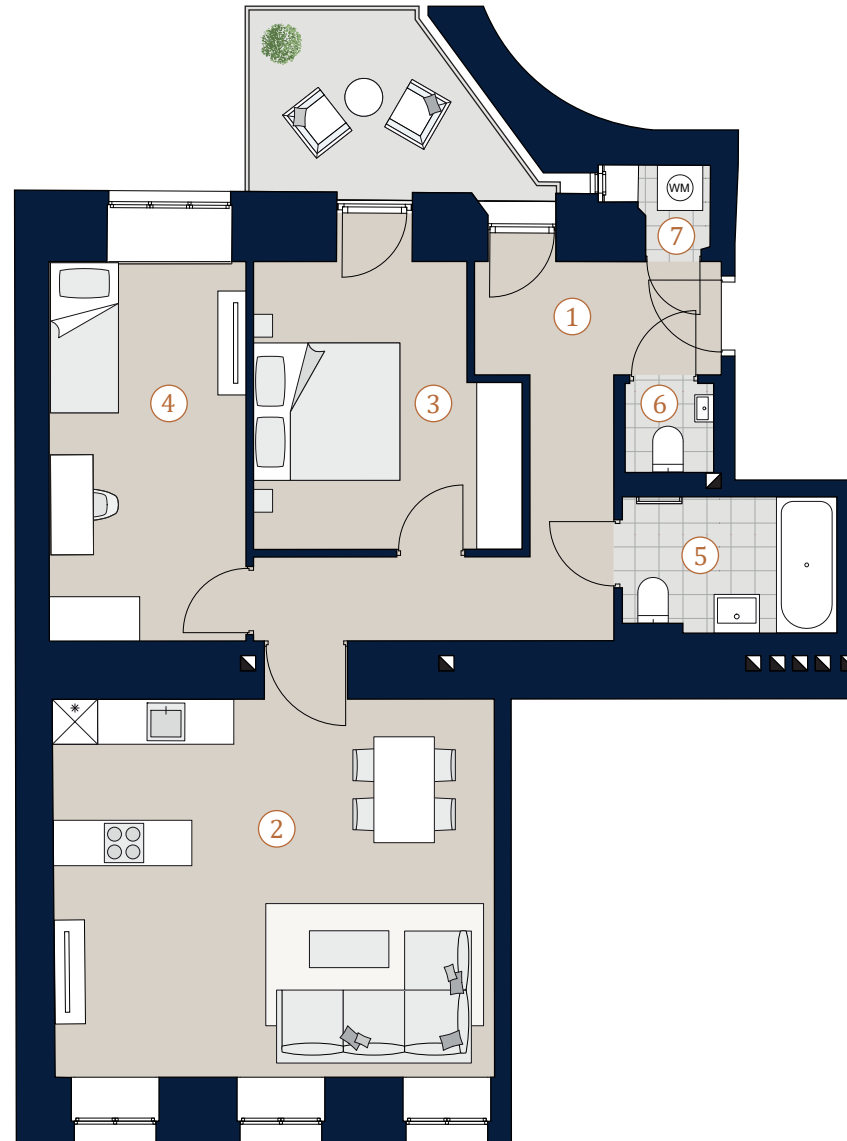
**Wohnfläche** 74,81 m<sup>2</sup>  
**Balkon** 6,17 m<sup>2</sup>

1	Vorraum	12,86 m <sup>2</sup>
2	Wohnküche	29,14 m <sup>2</sup>
3	Zimmer 1	12,36 m <sup>2</sup>
4	Zimmer 2	13,05 m <sup>2</sup>
5	Bad	5,01 m <sup>2</sup>
6	WC	1,38 m <sup>2</sup>
7	Abstellraum	1,01 m <sup>2</sup>

Übersicht



Bei Immobilien zu Hause.  
Seit 3 Generationen.



A4 | M 1:100



**Petzvalgasse 4**  
1040 Wien

**Top 5 · Erdgeschoß**

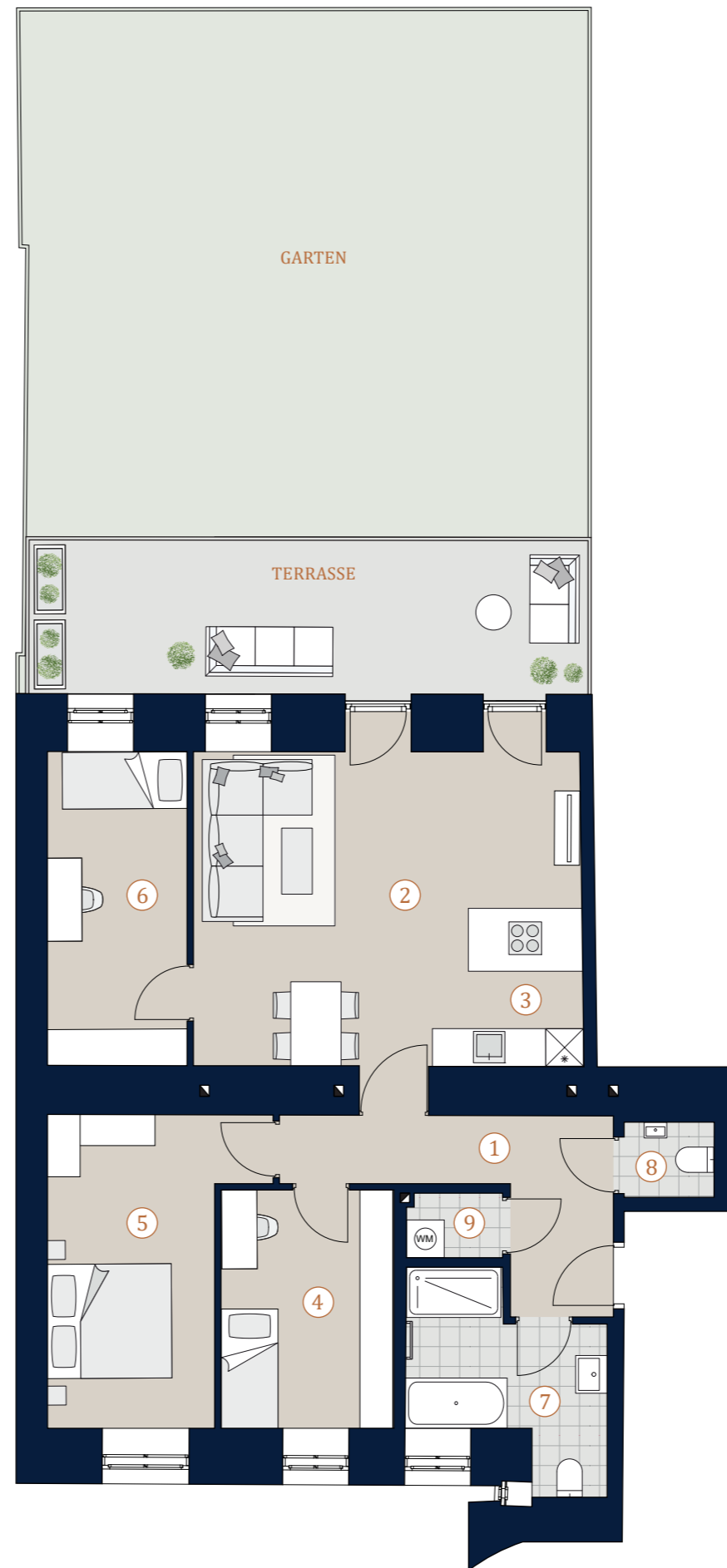
<b>Wohnfläche</b>	<b>87,16 m<sup>2</sup></b>
<b>Garten</b>	<b>76,52 m<sup>2</sup></b>
<b>Terrasse</b>	<b>21,93 m<sup>2</sup></b>

1	Vorraum	9,23 m <sup>2</sup>
2	Wohnzimmer	24,87 m <sup>2</sup>
3	Küche	6,02 m <sup>2</sup>
4	Zimmer 1	10,42 m <sup>2</sup>
5	Zimmer 2	14,27 m <sup>2</sup>
6	Zimmer 3	11,09 m <sup>2</sup>
7	Bad	7,98 m <sup>2</sup>
8	WC	1,71 m <sup>2</sup>
9	Abstellraum	1,57 m <sup>2</sup>

**Übersicht**



Bei Immobilien zu Hause.  
Seit 3 Generationen.



Die in der Plandarstellung dargestellte Möblierung ist schematisch und dient ausschließlich zur Illustration. Diese Darstellungen sind unverbindliche Plankopien. Der Planung und Ausführung sind Änderungen vorbehalten.  
Es gilt die Bau- und Ausstattungsbeschreibung. Sämtliche Maße sind Rohbaumaße. Planstand: Mai 2022

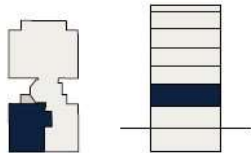
Petzvalgasse 4  
1040 Wien

Top 8 · 1. Obergeschoß

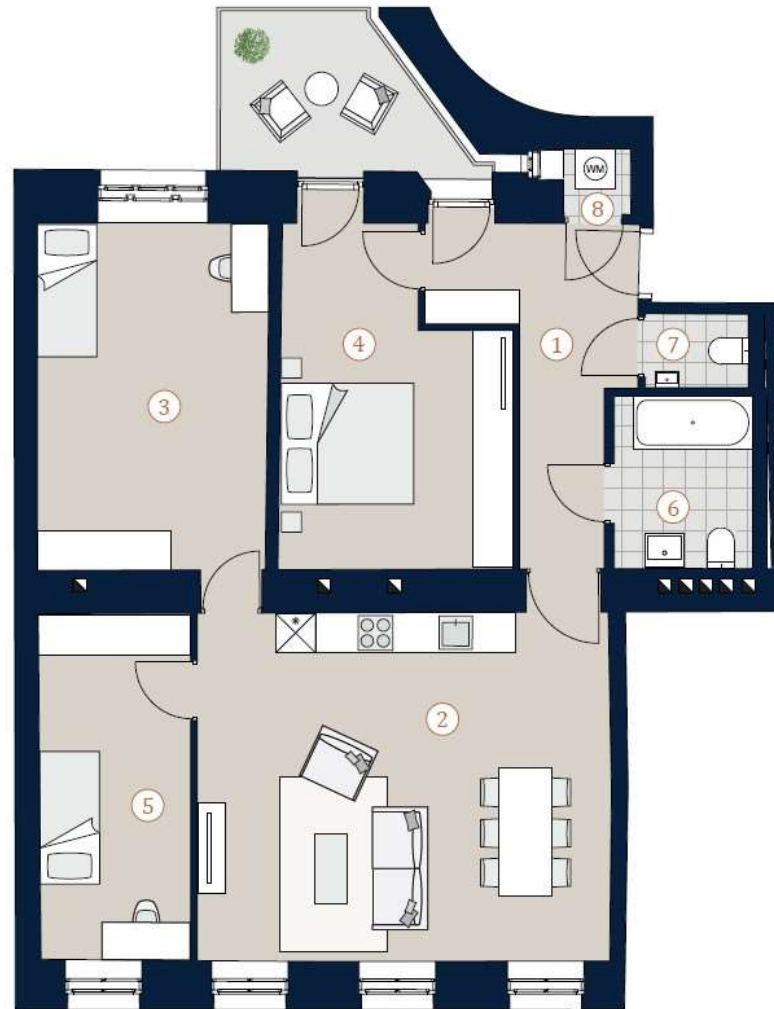
Wohnfläche 96,10 m<sup>2</sup>  
Balkon 6,17 m<sup>2</sup>

1	Vorraum	10,00 m <sup>2</sup>
2	Wohnküche	32,36 m <sup>2</sup>
3	Zimmer 1	17,99 m <sup>2</sup>
4	Zimmer 2	15,87 m <sup>2</sup>
5	Zimmer 3	11,80 m <sup>2</sup>
6	Bad	5,38 m <sup>2</sup>
7	WC	1,72 m <sup>2</sup>
8	Abstellraum	0,98 m <sup>2</sup>

Übersicht



Bei Immobilien zu Hause.  
Seit 3 Generationen.



A4 | M 1:100

0

5

Die in der Plandarstellung dargestellte Möblierung ist schematisch und dient ausschließlich zur Illustration. Diese Darstellungen sind unverbindliche Plankopien. Der Planung und Ausführung sind Änderungen vorbehalten. Es gilt die Bau- und Ausstattungsbeschreibung. Sämtliche Maße sind Rohbaumaße. Planstand: Mai 2022

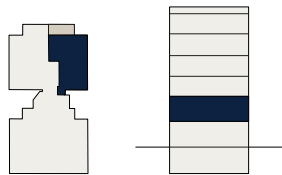
Petzvalgasse 4  
1040 Wien

Top 10 · 1. Obergeschoß

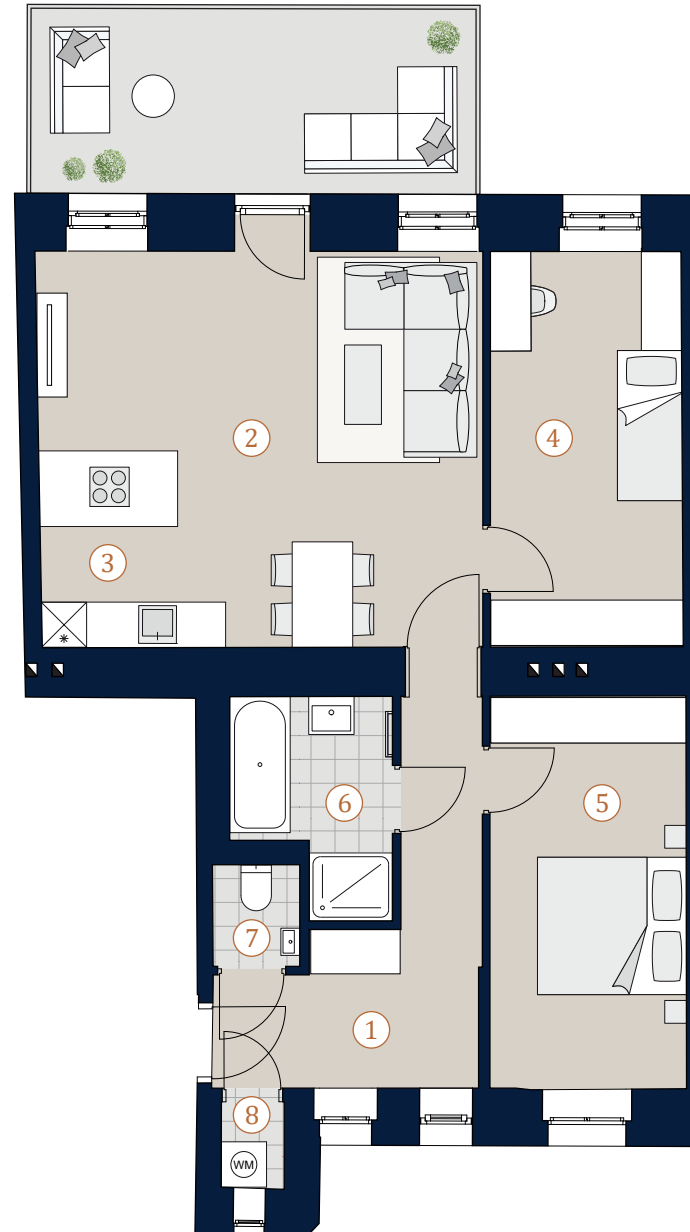
**Wohnfläche** 75,20 m<sup>2</sup>  
**Balkon** 14,33 m<sup>2</sup>

1	Vorraum	9,96 m <sup>2</sup>
2	Wohnzimmer	23,69 m <sup>2</sup>
3	Küche	7,05 m <sup>2</sup>
4	Zimmer 1	13,25 m <sup>2</sup>
5	Zimmer 2	13,49 m <sup>2</sup>
6	Bad	5,26 m <sup>2</sup>
7	WC	1,55 m <sup>2</sup>
8	Abstellraum	0,95 m <sup>2</sup>

Übersicht



Bei Immobilien zu Hause.  
Seit 3 Generationen.



A4 | M 1:100



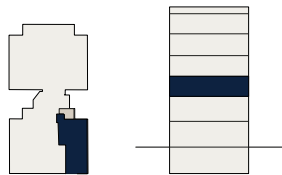
Petzvalgasse 4  
1040 Wien

Top 11 · 2. Obergeschoß

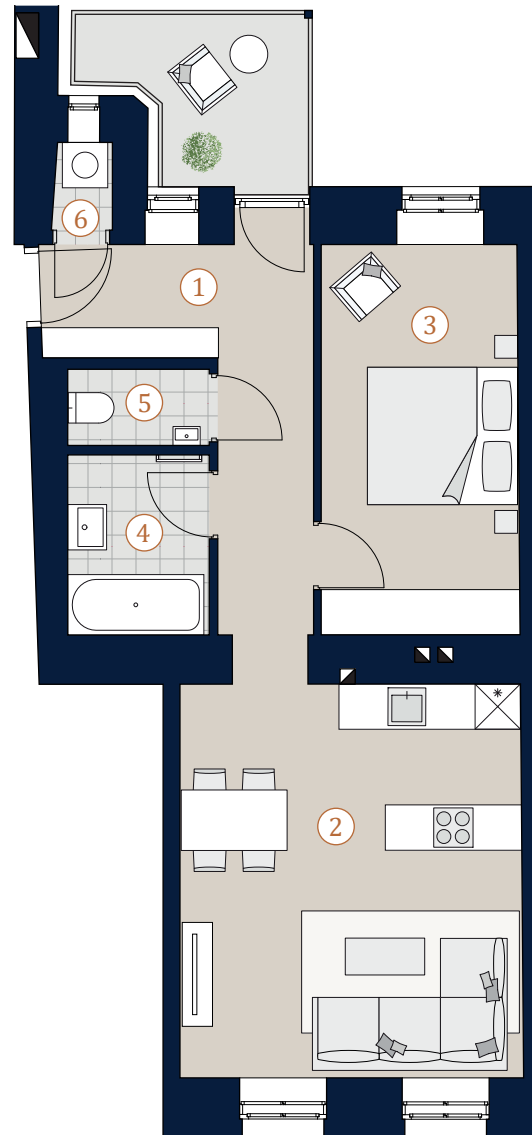
**Wohnfläche** 54,33 m<sup>2</sup>  
**Balkon** 4,55 m<sup>2</sup>

- 1 Vorraum 10,06 m<sup>2</sup>
- 2 Wohnküche 23,56 m<sup>2</sup>
- 3 Zimmer 1 13,47 m<sup>2</sup>
- 4 Bad 4,46 m<sup>2</sup>
- 5 WC 1,89 m<sup>2</sup>
- 6 Abstellraum 0,89 m<sup>2</sup>

Übersicht



Bei Immobilien zu Hause.  
Seit 3 Generationen.



A4 | M 1:100



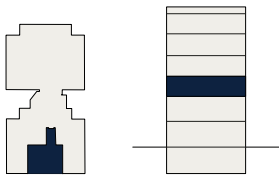
**Petzvalgasse 4**  
1040 Wien

**Top 11A · 2. Obergeschoß**

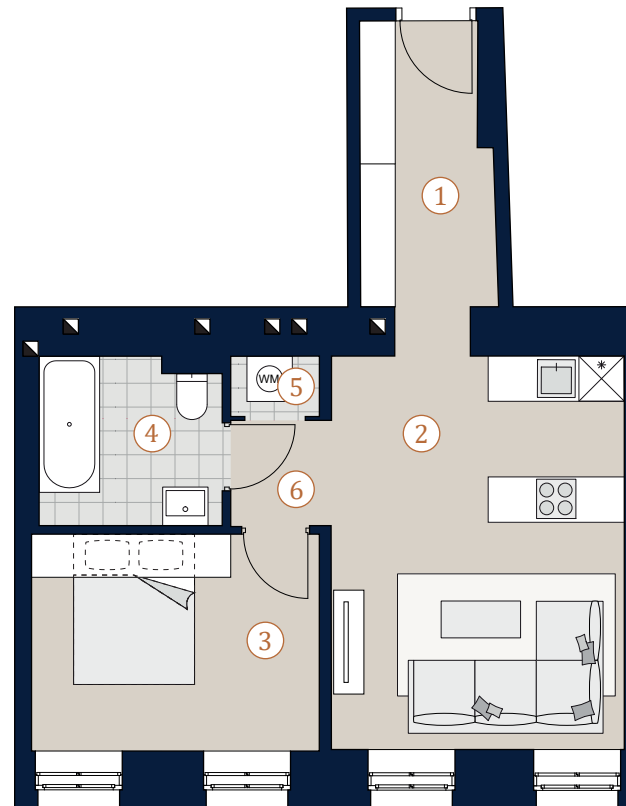
**Wohnfläche** 45,35 m<sup>2</sup>

1	Vorraum	6,42 m <sup>2</sup>
2	Wohnküche	20,16 m <sup>2</sup>
3	Zimmer	10,92 m <sup>2</sup>
4	Bad	5,26 m <sup>2</sup>
5	Abstellraum	0,94 m <sup>2</sup>
6	Flur	1,65 m <sup>2</sup>

**Übersicht**



Bei Immobilien zu Hause.  
Seit 3 Generationen.



A4 | M 1:100





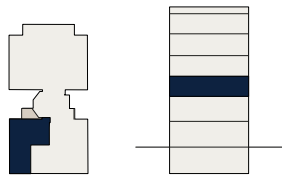
**Petzvalgasse 4**  
1040 Wien

**Top 12 · 2. Obergeschoß**

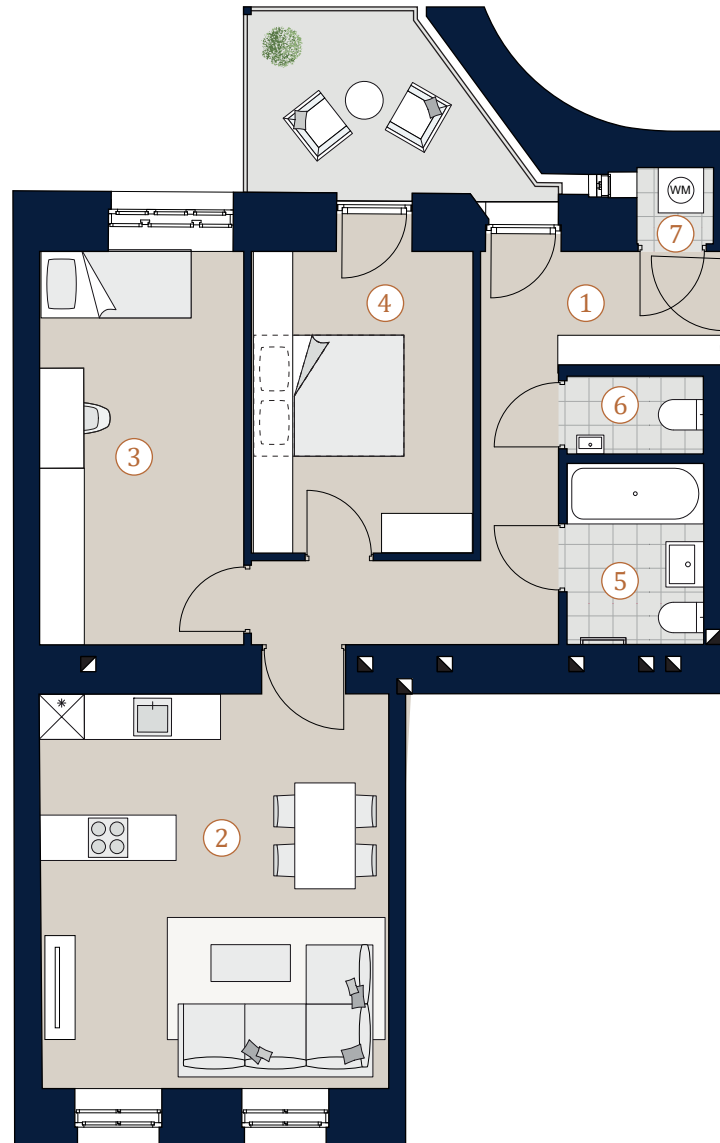
**Wohnfläche** 67,75 m<sup>2</sup>  
**Balkon** 6,17 m<sup>2</sup>

- 1 Vorraum 11,97 m<sup>2</sup>
- 2 Wohnküche 24,02 m<sup>2</sup>
- 3 Zimmer 1 14,05 m<sup>2</sup>
- 4 Zimmer 2 11,49 m<sup>2</sup>
- 5 Bad 4,33 m<sup>2</sup>
- 6 WC 1,87 m<sup>2</sup>
- 7 Abstellraum 1,02 m<sup>2</sup>

**Übersicht**



Bei Immobilien zu Hause.  
Seit 3 Generationen.



A4 | M 1:100



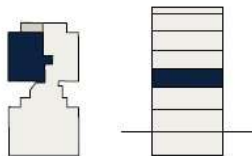
Petzvalgasse 4  
1040 Wien

Top 13 · 2. Obergeschoß

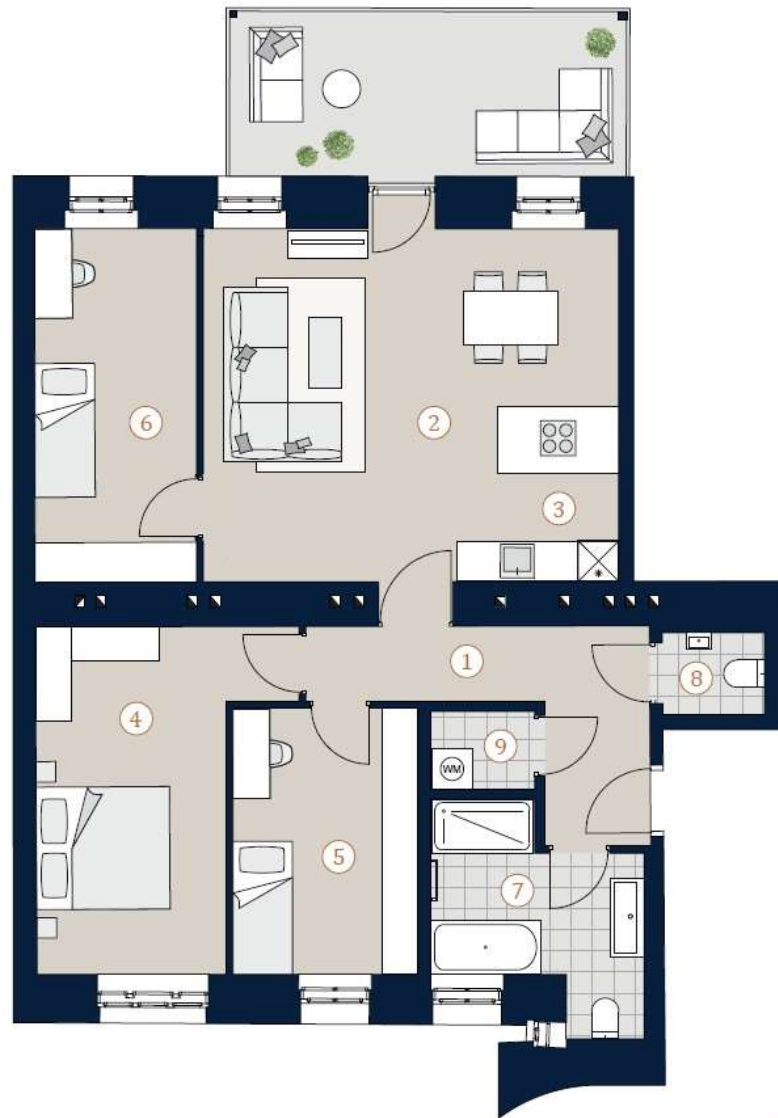
**Wohnfläche** 92,02 m<sup>2</sup>  
**Balkon** 14,33 m<sup>2</sup>

1	Vorraum	9,00 m <sup>2</sup>
2	Wohnzimmer	26,00 m <sup>2</sup>
3	Küche	6,24 m <sup>2</sup>
4	Zimmer 1	15,74 m <sup>2</sup>
5	Zimmer 2	10,87 m <sup>2</sup>
6	Zimmer 3	12,58 m <sup>2</sup>
7	Bad	7,99 m <sup>2</sup>
8	WC	1,84 m <sup>2</sup>
9	Abstellraum	1,76 m <sup>2</sup>

Übersicht



Bei Immobilien zu Hause.  
Seit 3 Generationen.



A4 | M 1:100

0

5

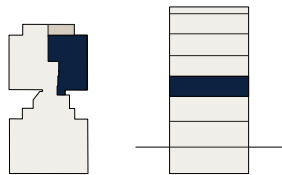
**Petzvalgasse 4**  
1040 Wien

**Top 15 · 2. Obergeschoß**

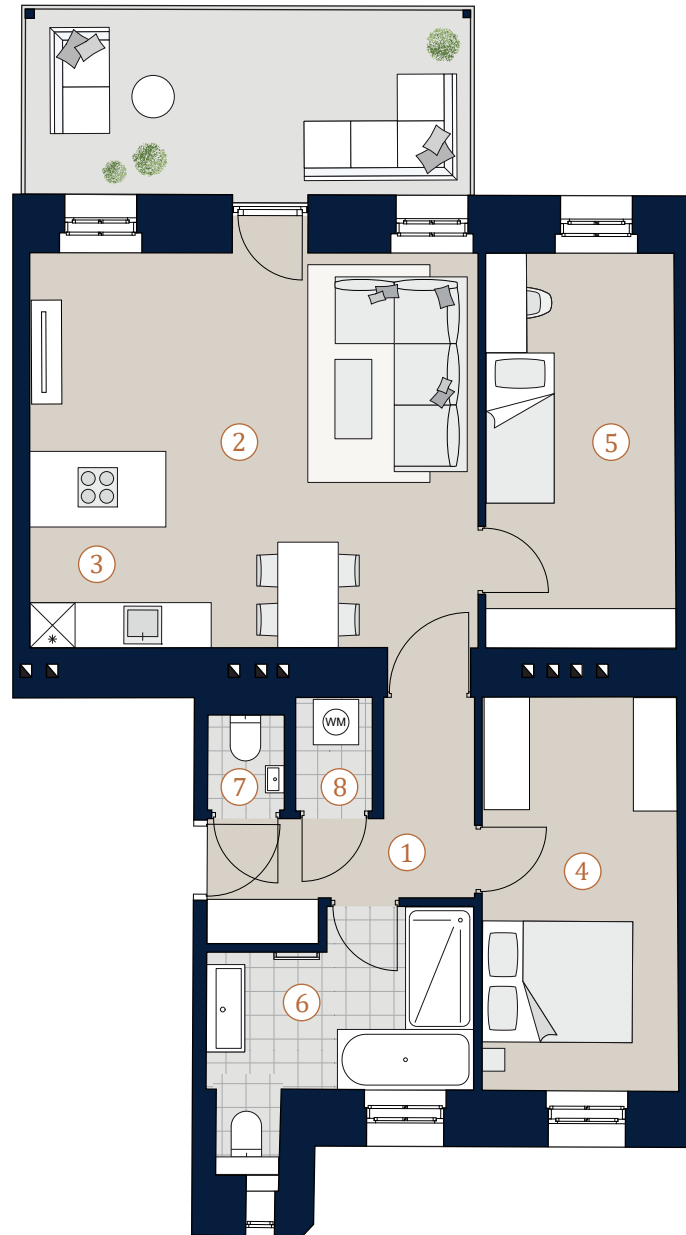
**Wohnfläche** 75,40 m<sup>2</sup>  
**Balkon** 14,33 m<sup>2</sup>

1	Vorraum	6,53 m <sup>2</sup>
2	Wohnzimmer	24,70 m <sup>2</sup>
3	Küche	6,25 m <sup>2</sup>
4	Zimmer 1	13,47 m <sup>2</sup>
5	Zimmer 2	13,10 m <sup>2</sup>
6	Bad	8,56 m <sup>2</sup>
7	WC	1,27 m <sup>2</sup>
8	Abstellraum	1,52 m <sup>2</sup>

**Übersicht**



Bei Immobilien zu Hause.  
Seit 3 Generationen.



A4 | M 1:100



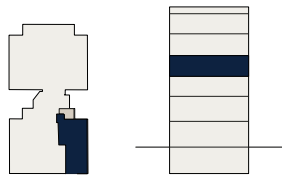
**Petzvalgasse 4**  
1040 Wien

**Top 16 · 3. Obergeschoß**

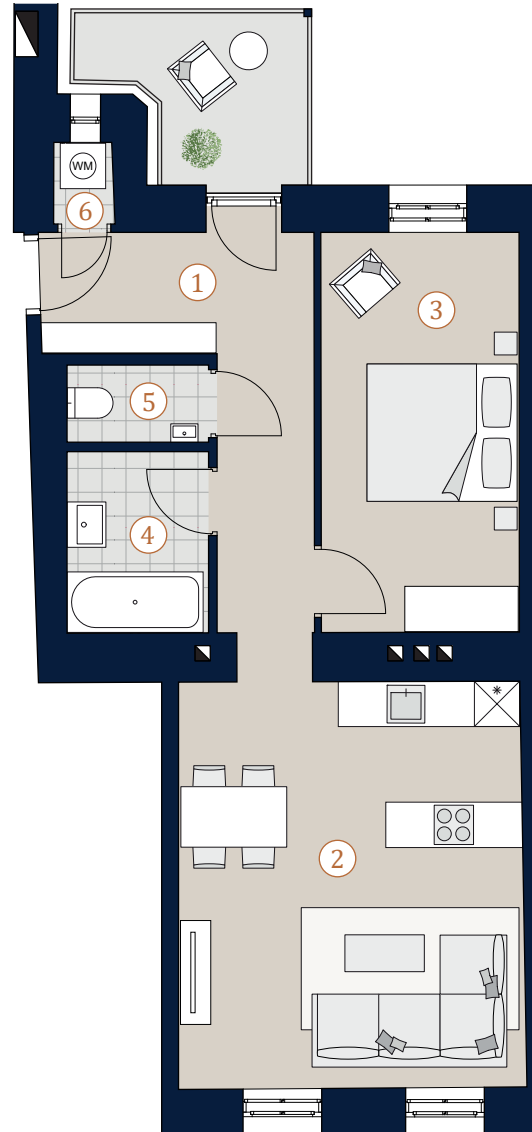
**Wohnfläche** 56,18 m<sup>2</sup>  
**Balkon** 4,55 m<sup>2</sup>

- 1 Vorraum 10,56 m<sup>2</sup>
- 2 Wohnküche 24,51 m<sup>2</sup>
- 3 Zimmer 13,86 m<sup>2</sup>
- 4 Bad 4,49 m<sup>2</sup>
- 5 WC 1,91 m<sup>2</sup>
- 6 Abstellraum 0,85 m<sup>2</sup>

**Übersicht**



Bei Immobilien zu Hause.  
Seit 3 Generationen.



A4 | M 1:100



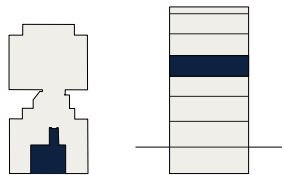
Petzvalgasse 4  
1040 Wien

Top 16A · 3. Obergeschoß

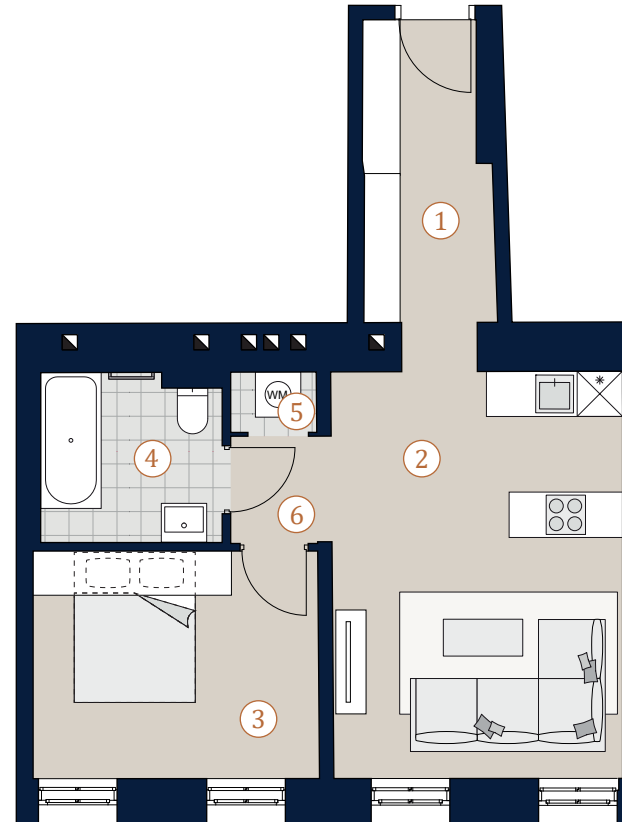
**Wohnfläche** 46,16 m<sup>2</sup>

1	Vorraum	6,38 m <sup>2</sup>
2	Wohnküche	20,66 m <sup>2</sup>
3	Zimmer	11,36 m <sup>2</sup>
4	Bad	5,23 m <sup>2</sup>
5	Abstellraum	0,91 m <sup>2</sup>
6	Flur	1,62 m <sup>2</sup>

Übersicht



Bei Immobilien zu Hause.  
Seit 3 Generationen.



A4 | M 1:100



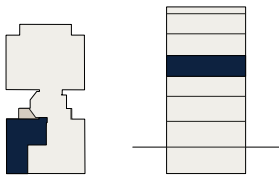
Petzvalgasse 4  
1040 Wien

Top 17 · 3. Obergeschoß

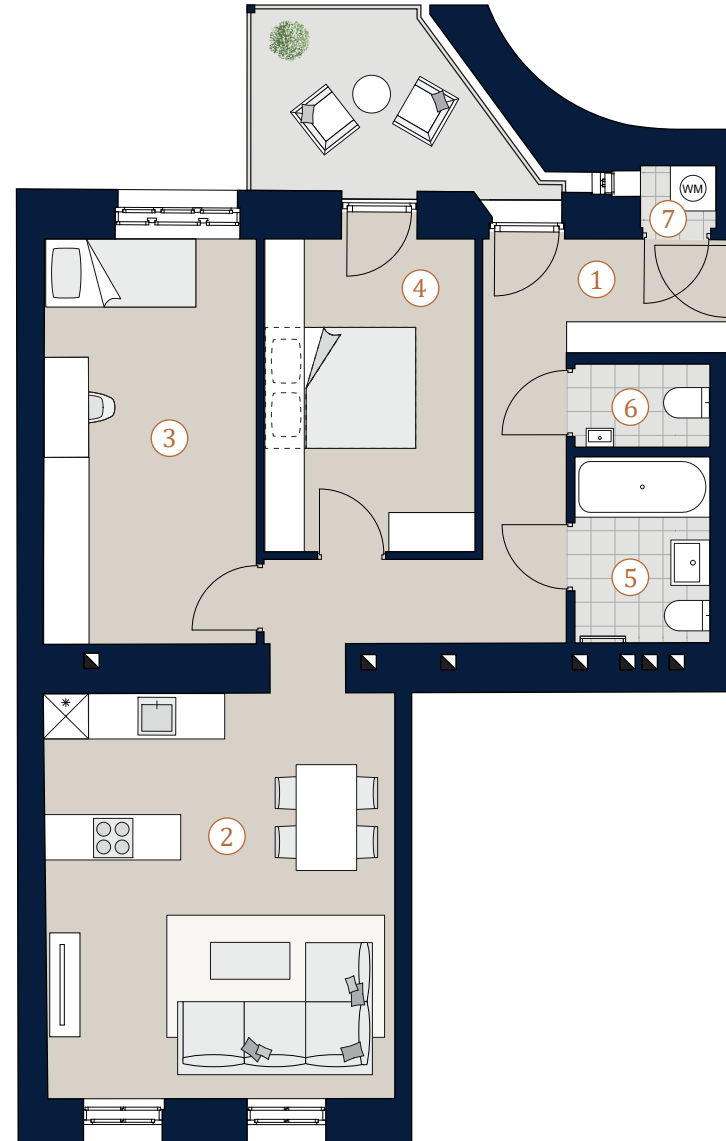
**Wohnfläche** 70,70 m<sup>2</sup>  
**Balkon** 6,17 m<sup>2</sup>

1	Vorraum	12,30 m <sup>2</sup>
2	Wohnküche	24,78 m <sup>2</sup>
3	Zimmer 1	15,06 m <sup>2</sup>
4	Zimmer 2	11,34 m <sup>2</sup>
5	Bad	4,42 m <sup>2</sup>
6	WC	1,97 m <sup>2</sup>
7	Abstellraum	0,83 m <sup>2</sup>

Übersicht



Bei Immobilien zu Hause.  
Seit 3 Generationen.



A4 | M 1:100



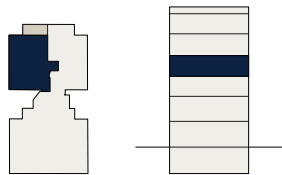
**Petzvalgasse 4**  
1040 Wien

Top 18 · 3. Obergeschoß

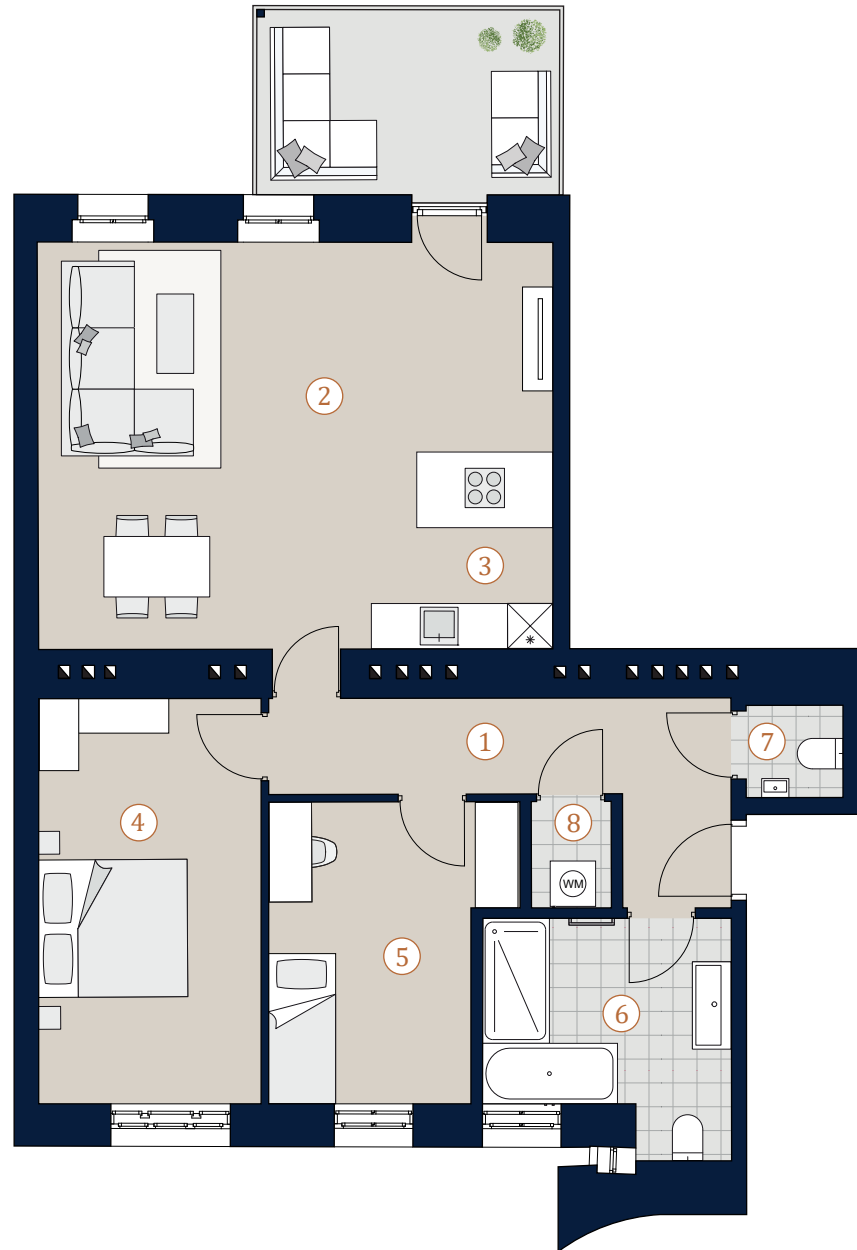
**Wohnfläche** 86,35 m<sup>2</sup>  
**Balkon** 9,80 m<sup>2</sup>

1	Vorraum	9,93 m <sup>2</sup>
2	Wohnzimmer	30,40 m <sup>2</sup>
3	Küche	6,25 m <sup>2</sup>
4	Zimmer 1	15,77 m <sup>2</sup>
5	Zimmer 2	11,59 m <sup>2</sup>
6	Bad	9,36 m <sup>2</sup>
7	WC	1,56 m <sup>2</sup>
8	Abstellraum	1,49 m <sup>2</sup>

Übersicht



Bei Immobilien zu Hause.  
Seit 3 Generationen.



A4 | M 1:100



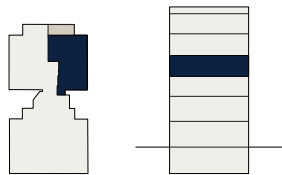
**Petzvalgasse 4**  
1040 Wien

Top 20 · 3. Obergeschoß

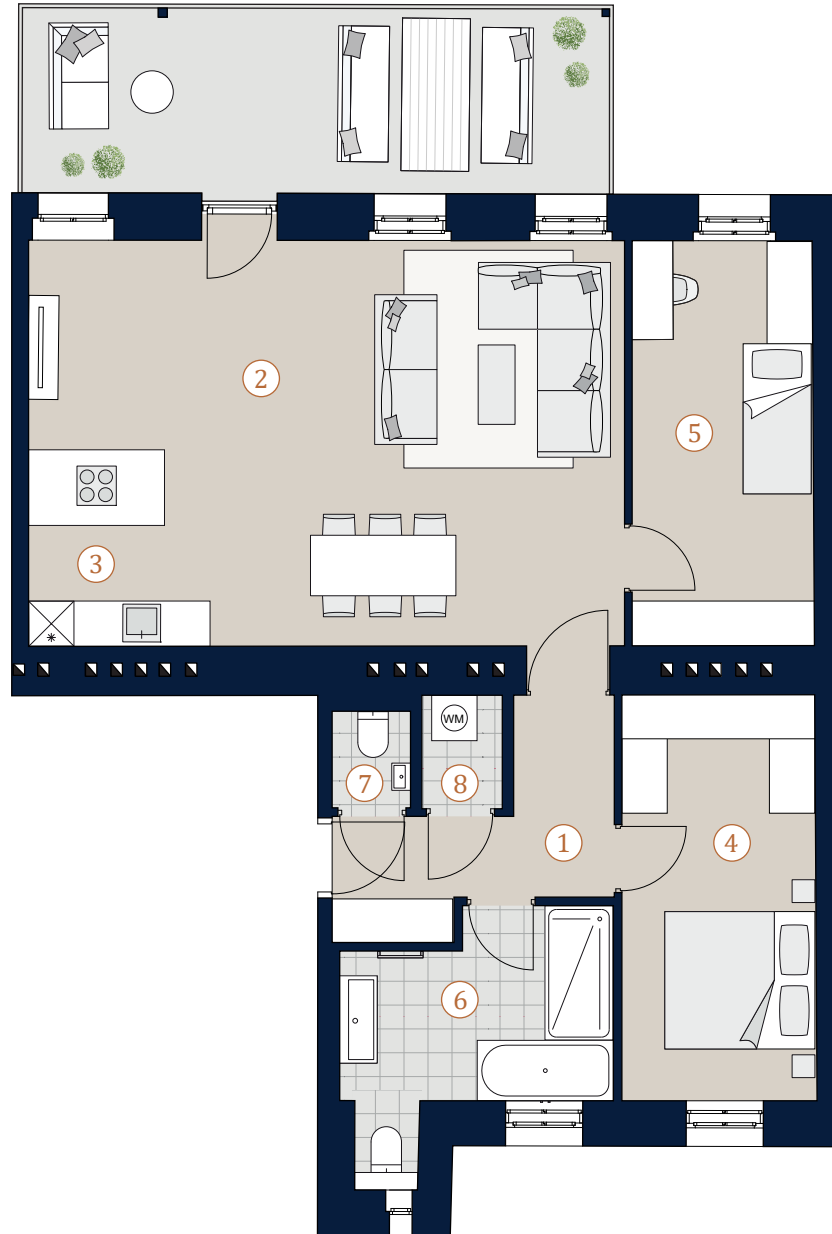
**Wohnfläche** 88,26 m<sup>2</sup>  
**Balkon** 19,00 m<sup>2</sup>

1	Vorraum	7,09 m <sup>2</sup>
2	Wohnzimmer	36,05 m <sup>2</sup>
3	Küche	6,24 m <sup>2</sup>
4	Zimmer 1	13,77 m <sup>2</sup>
5	Zimmer 2	12,83 m <sup>2</sup>
6	Bad	9,36 m <sup>2</sup>
7	WC	1,32 m <sup>2</sup>
8	Abstellraum	1,60 m <sup>2</sup>

Übersicht



Bei Immobilien zu Hause.  
Seit 3 Generationen.



A4 | M 1:100





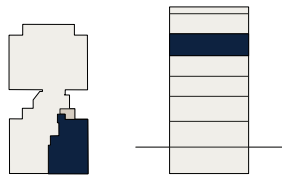
**Petzvalgasse 4**  
1040 Wien

**Top 21 · 4. Obergeschoß**

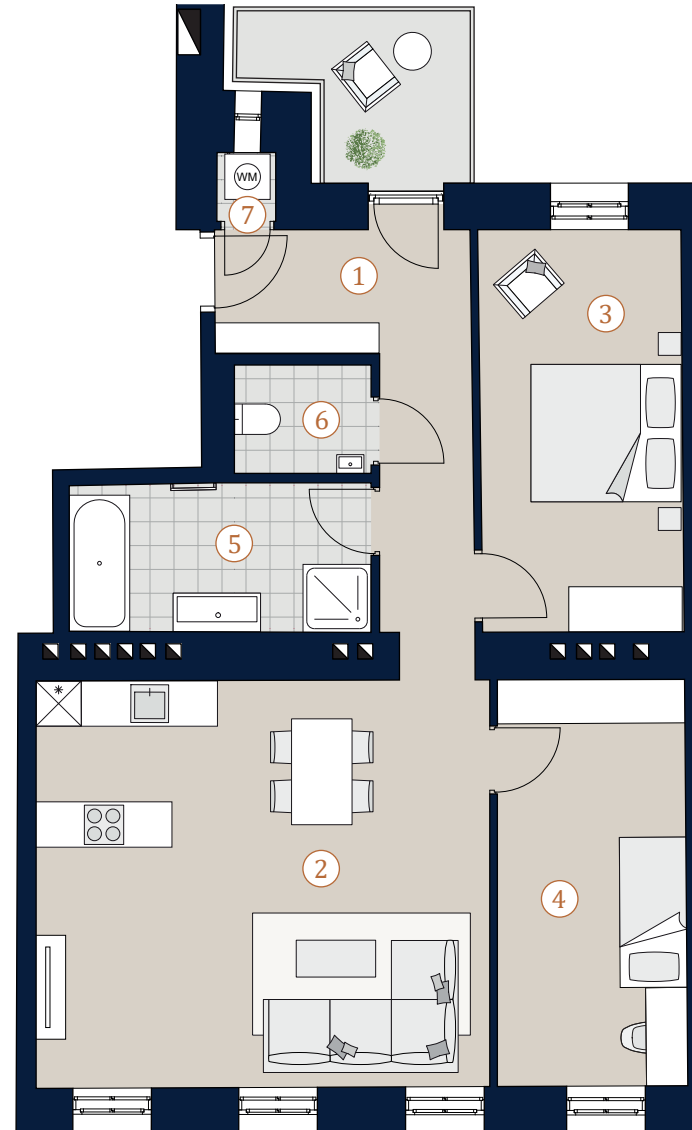
**Wohnfläche** 81,18 m<sup>2</sup>  
**Balkon** 4,50 m<sup>2</sup>

- 1 Vorraum 10,16 m<sup>2</sup>
- 2 Wohnküche 32,23 m<sup>2</sup>
- 3 Zimmer 1 14,20 m<sup>2</sup>
- 4 Zimmer 2 13,42 m<sup>2</sup>
- 5 Bad 7,84 m<sup>2</sup>
- 6 WC 2,62 m<sup>2</sup>
- 7 Abstellraum 0,71 m<sup>2</sup>

**Übersicht**



Bei Immobilien zu Hause.  
Seit 3 Generationen.



A4 | M 1:100



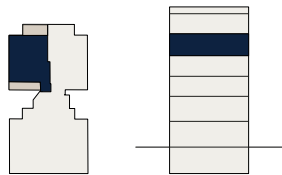
Petzvalgasse 4  
1040 Wien

Top 23 · 4. Obergeschoß

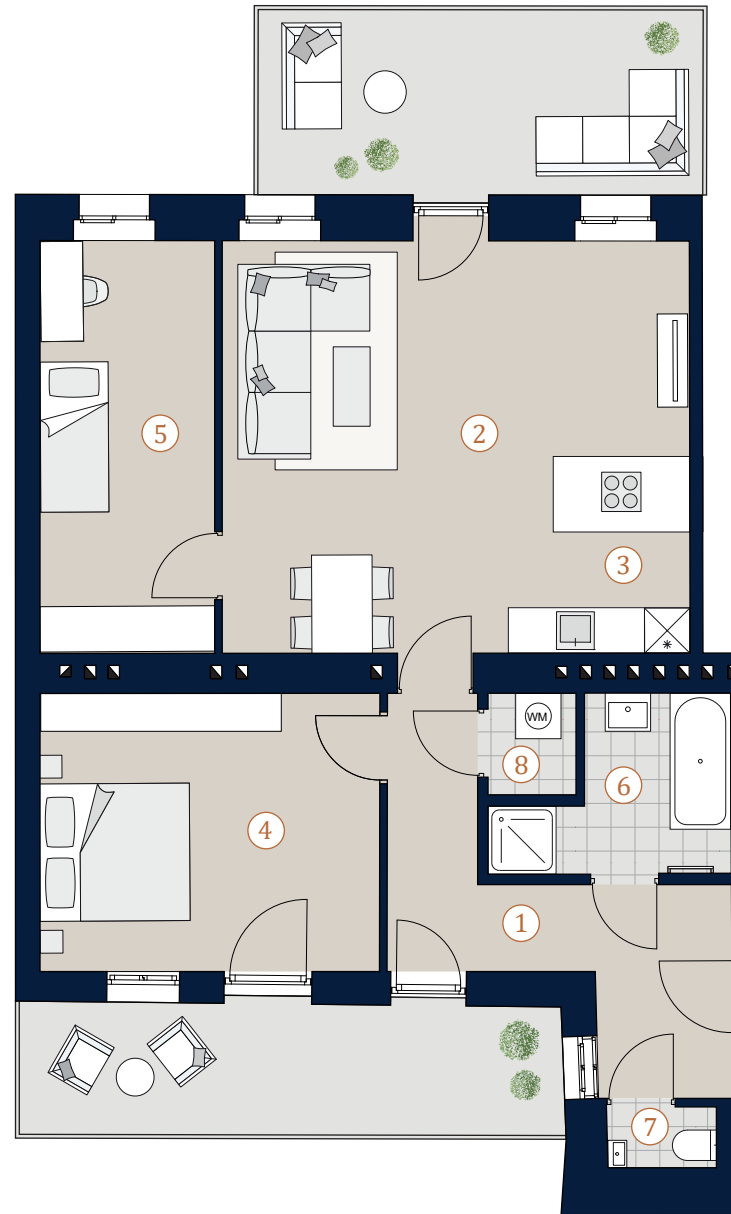
<b>Wohnfläche</b>	<b>82,48 m<sup>2</sup></b>
<b>Balkon</b>	<b>14,33 m<sup>2</sup></b>
<b>Terrasse</b>	<b>12,01 m<sup>2</sup></b>

1	Vorraum	11,26 m <sup>2</sup>
2	Wohnzimmer	27,46 m <sup>2</sup>
3	Küche	6,23 m <sup>2</sup>
4	Zimmer 1	16,53 m <sup>2</sup>
5	Zimmer 2	12,61 m <sup>2</sup>
6	Bad	5,76 m <sup>2</sup>
7	WC	1,16 m <sup>2</sup>
8	Abstellraum	1,47 m <sup>2</sup>

Übersicht



Bei Immobilien zu Hause.  
Seit 3 Generationen.



A4 | M 1:100

0

5

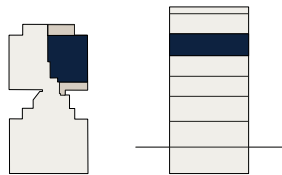
**Petzvalgasse 4**  
1040 Wien

**Top 24 · 4. Obergeschoß**

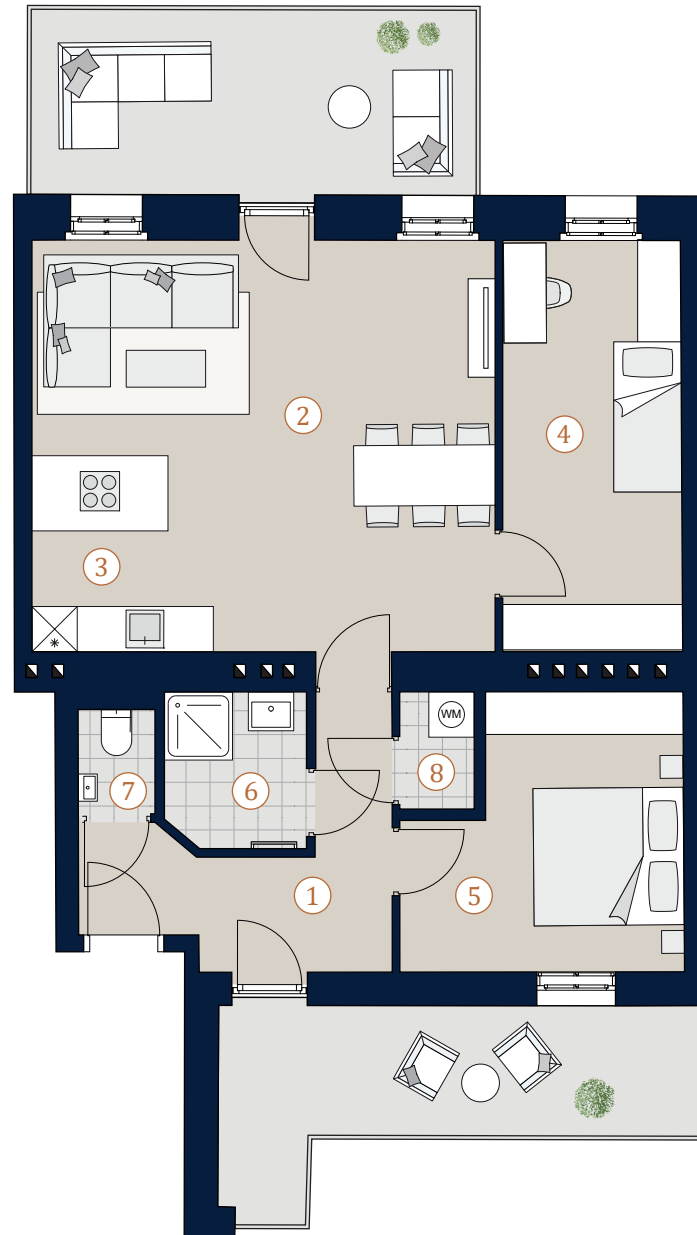
<b>Wohnfläche</b>	<b>73,44 m<sup>2</sup></b>
<b>Balkon</b>	<b>14,33 m<sup>2</sup></b>
<b>Terrasse</b>	<b>12,07 m<sup>2</sup></b>

1	Vorraum	8,50 m <sup>2</sup>
2	Wohnzimmer	27,27 m <sup>2</sup>
3	Küche	6,08 m <sup>2</sup>
4	Zimmer 1	12,86 m <sup>2</sup>
5	Zimmer 2	11,98 m <sup>2</sup>
6	Bad	3,80 m <sup>2</sup>
7	WC	1,42 m <sup>2</sup>
8	Abstellraum	1,53 m <sup>2</sup>

**Übersicht**



Bei Immobilien zu Hause.  
Seit 3 Generationen.



A4 | M 1:100

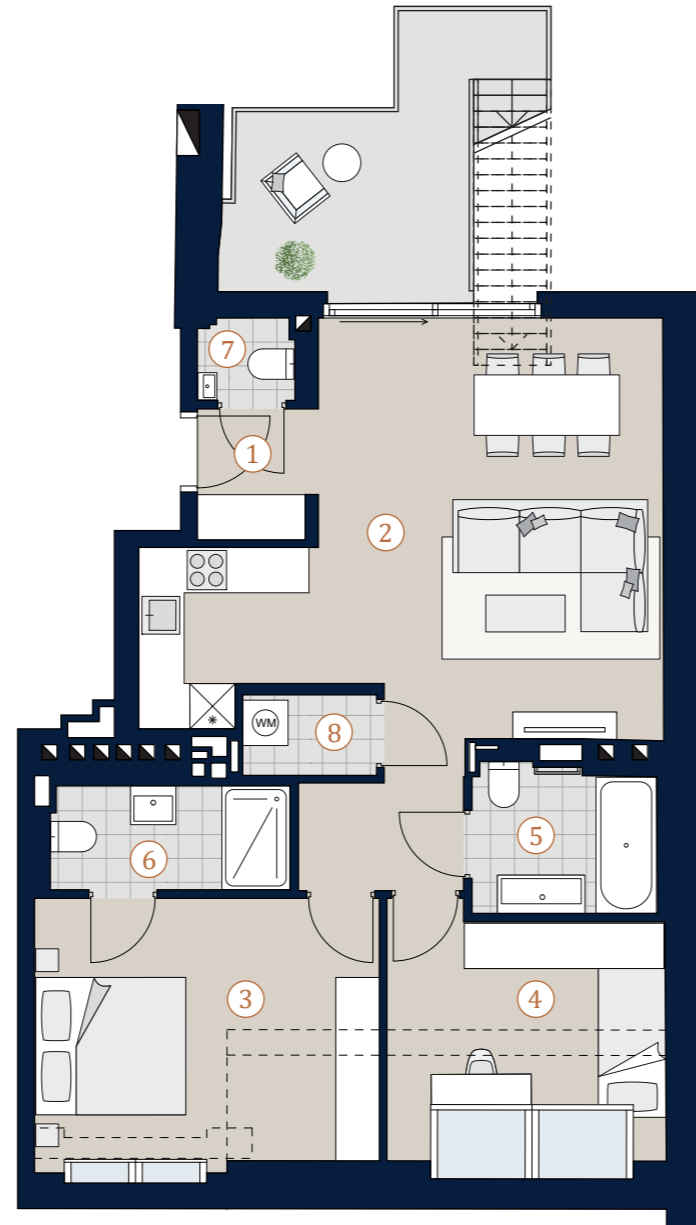


**Petzvalgasse 4**  
1040 Wien

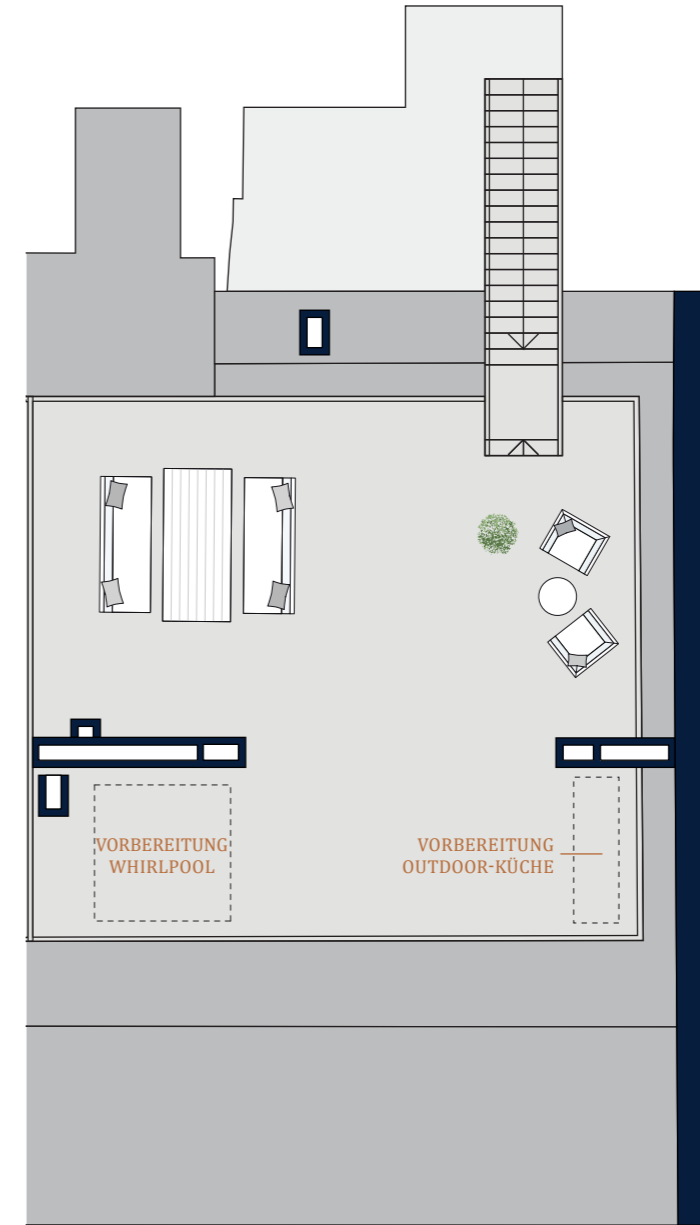
**Top 25 · 1. Dachgeschoß**

<b>Wohnfläche</b>	<b>78,64 m<sup>2</sup></b>
<b>Balkon</b>	<b>5,47 m<sup>2</sup></b>
<b>Terrasse</b>	<b>1,33 m<sup>2</sup></b>
<b>Dachterrasse</b>	<b>62,69 m<sup>2</sup></b>

1	Vorraum	2,67 m <sup>2</sup>
2	Wohnküche	29,72 m <sup>2</sup>
3	Zimmer 1	17,25 m <sup>2</sup>
4	Zimmer 2	13,11 m <sup>2</sup>
5	Bad 1	4,64 m <sup>2</sup>
6	Bad 2	4,33 m <sup>2</sup>
7	WC	1,30 m <sup>2</sup>
8	Abstellraum	1,88 m <sup>2</sup>

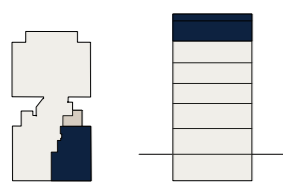


**1. Dachgeschoß**



**Dachterrasse**

**Übersicht**



Bei Immobilien zu Hause.  
Seit 3 Generationen.

Die in der Plandarstellung dargestellte Möblierung ist schematisch und dient ausschließlich zur Illustration. Diese Darstellungen sind unverbindliche Plankopien. Der Planung und Ausführung sind Änderungen vorbehalten.  
Es gilt die Bau- und Ausstattungsbeschreibung. Sämtliche Maße sind Rohbaumaße. Planstand: Mai 2022

A3 | M 1:100

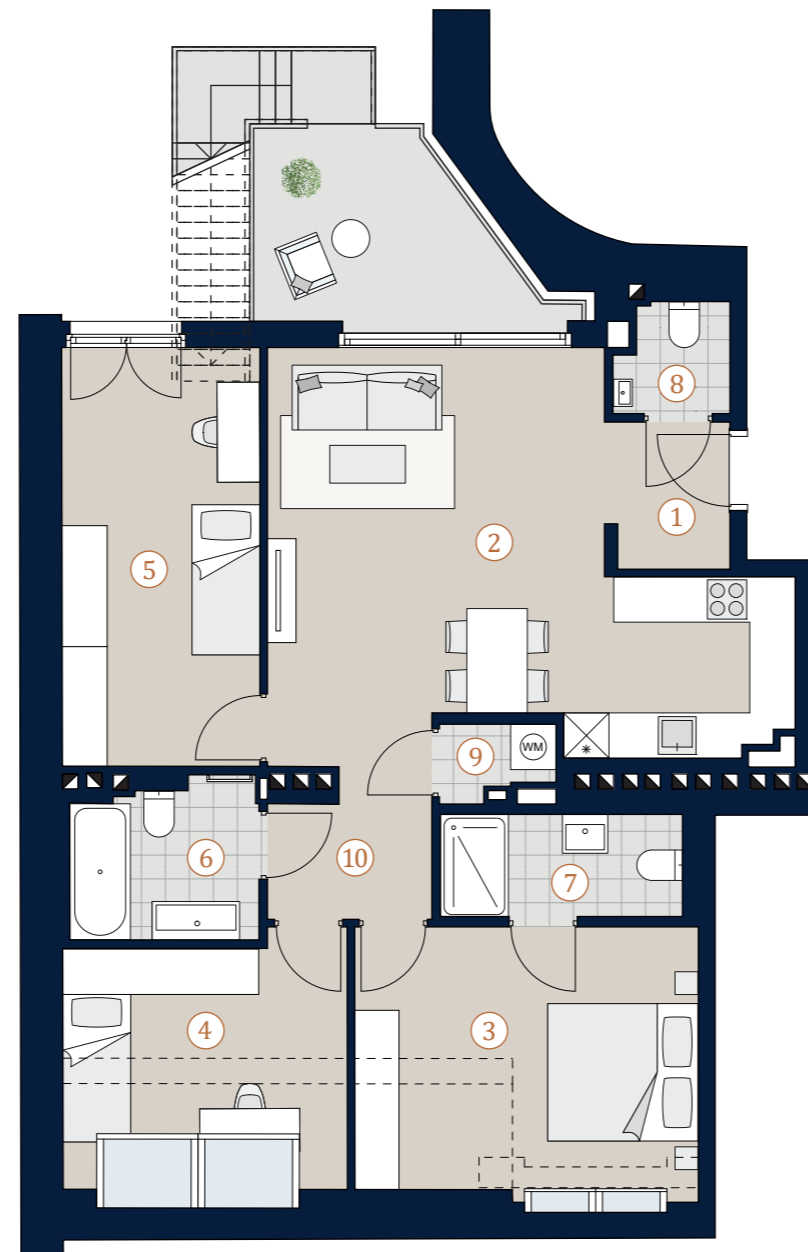


**Petzvalgasse 4**  
1040 Wien

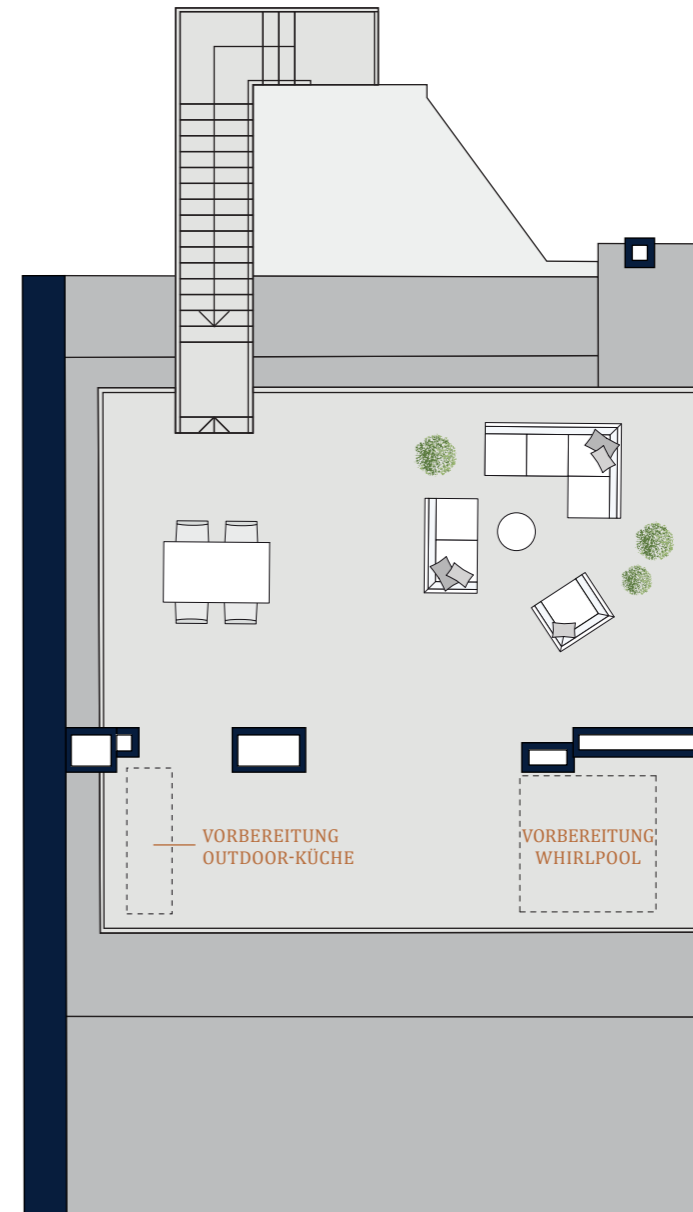
**Top 26 · Dachgeschoß**

**Wohnfläche** 94,61 m<sup>2</sup>  
**Balkon** 6,73 m<sup>2</sup>  
**Dachterrasse** 62,77 m<sup>2</sup>

- 1 Vorraum 3,17 m<sup>2</sup>
- 2 Wohnküche 29,27 m<sup>2</sup>
- 3 Zimmer 1 17,23 m<sup>2</sup>
- 4 Zimmer 2 13,49 m<sup>2</sup>
- 5 Zimmer 3 14,49 m<sup>2</sup>
- 6 Bad 1 4,94 m<sup>2</sup>
- 7 Bad 2 4,48 m<sup>2</sup>
- 8 WC 2,08 m<sup>2</sup>
- 9 Abstellraum 1,54 m<sup>2</sup>
- 10 Flur 3,92 m<sup>2</sup>

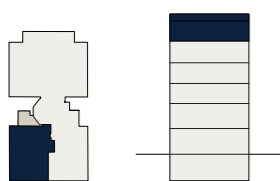


**1. Dachgeschoß**



**Dachterrasse**

**Übersicht**



Bei Immobilien zu Hause.  
Seit 3 Generationen.

Die in der Plandarstellung dargestellte Möblierung ist schematisch und dient ausschließlich zur Illustration. Diese Darstellungen sind unverbindliche Plankopien. Der Planung und Ausführung sind Änderungen vorbehalten. Es gilt die Bau- und Ausstattungsbeschreibung. Sämtliche Maße sind Rohbaumaße. Planstand: Mai 2022

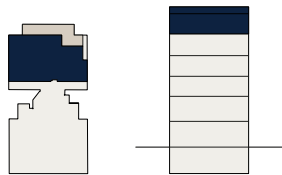
**Petzvalgasse 4**  
1040 Wien

**Top 27 · Dachgeschoß**

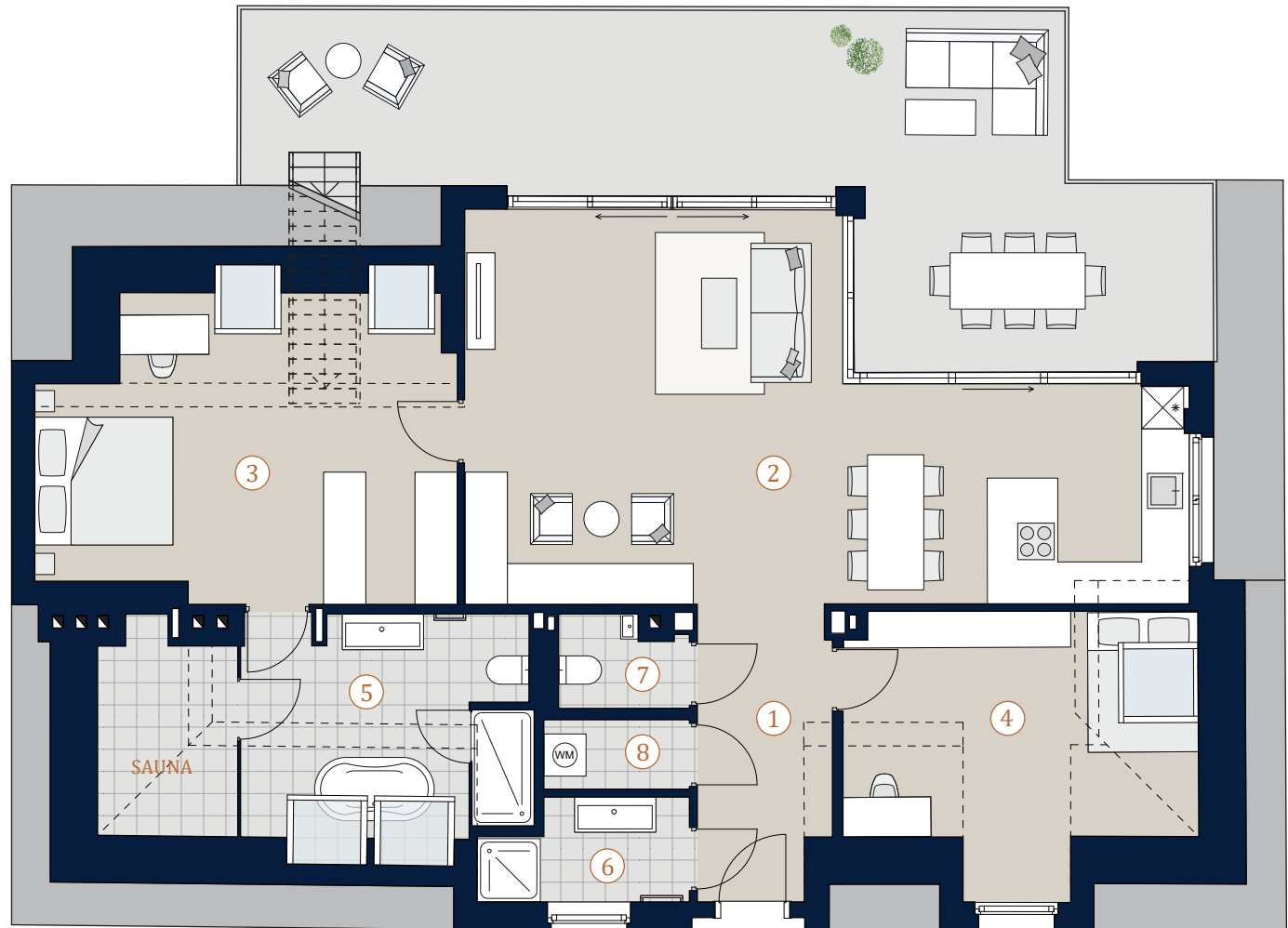
<b>Wohnfläche</b>	<b>141,25 m<sup>2</sup></b>
<b>Balkon</b>	<b>29,05 m<sup>2</sup></b>
<b>Terrasse</b>	<b>12,11 m<sup>2</sup></b>
<b>Dachterrasse</b>	<b>50,49 m<sup>2</sup></b>

1	Vorraum	8,08 m <sup>2</sup>
2	Wohnküche	45,40 m <sup>2</sup>
3	Zimmer 1	30,96 m <sup>2</sup>
4	Zimmer 2	23,38 m <sup>2</sup>
5	Bad 1	25,16 m <sup>2</sup>
6	Bad 2	3,97 m <sup>2</sup>
7	WC	2,26 m <sup>2</sup>
8	Abstellraum	2,04 m <sup>2</sup>

**Übersicht**



Bei Immobilien zu Hause.  
Seit 3 Generationen.



A4 | M 1:100

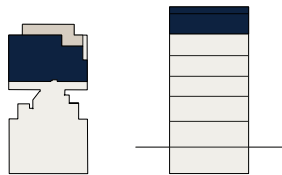


**Petzvalgasse 4**  
1040 Wien

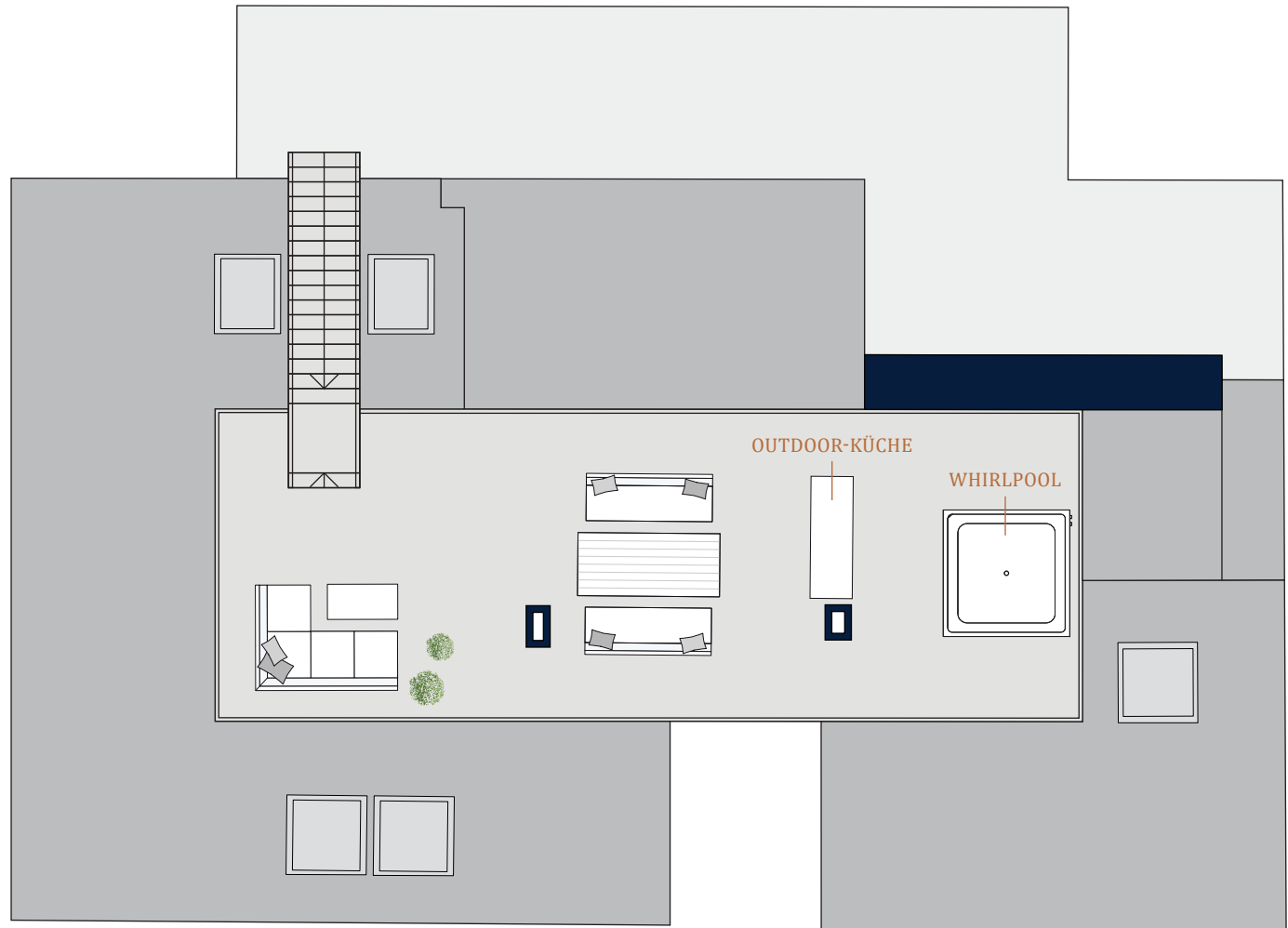
**Top 27 · Dachgeschoß**

<b>Wohnfläche</b>	<b>141,25 m<sup>2</sup></b>
<b>Balkon</b>	<b>29,05 m<sup>2</sup></b>
<b>Terrasse</b>	<b>12,11 m<sup>2</sup></b>
<b>Dachterrasse</b>	<b>50,49 m<sup>2</sup></b>

**Übersicht**



Bei Immobilien zu Hause.  
Seit 3 Generationen.



A4 | M 1:100

