

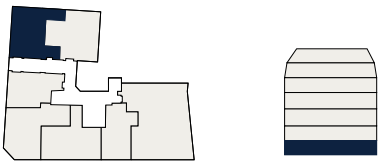
Ehrenfelsgasse 12  
1120 Wien

Top 1A · Erdgeschoß

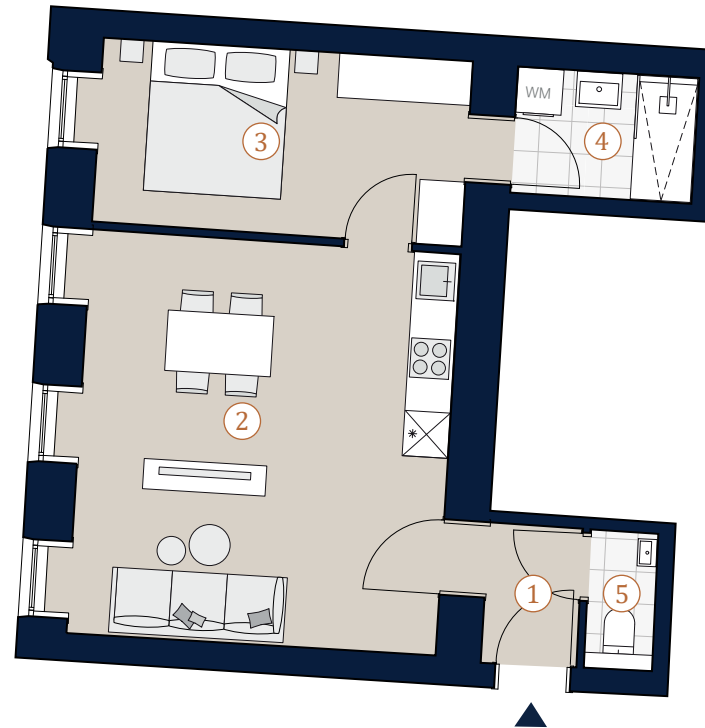
**Nutzfläche** 45,85 m<sup>2</sup>

1	Vorraum	2,32 m <sup>2</sup>
2	Wohnküche	26,10 m <sup>2</sup>
3	Zimmer	11,97 m <sup>2</sup>
4	Bad	4,00 m <sup>2</sup>
5	WC	1,46 m <sup>2</sup>

Übersicht



Bei Immobilien zu Hause.  
Seit 3 Generationen.



A4 | M 1:100



Die in der Plandarstellung dargestellte Möblierung ist schematisch und dient ausschließlich zur Illustration. Diese Darstellungen sind unverbindliche Plankopien. Der Planung und Ausführung sind Änderungen vorbehalten. Es gilt die Bau- und Ausstattungsbeschreibung. Sämtliche Maße sind Rohbaumaße. Planstand: September 2022

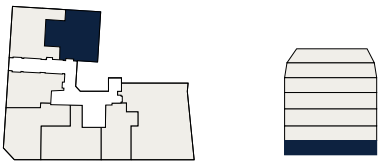
Ehrenfelsgasse 12  
1120 Wien

Top 1B · Erdgeschoß

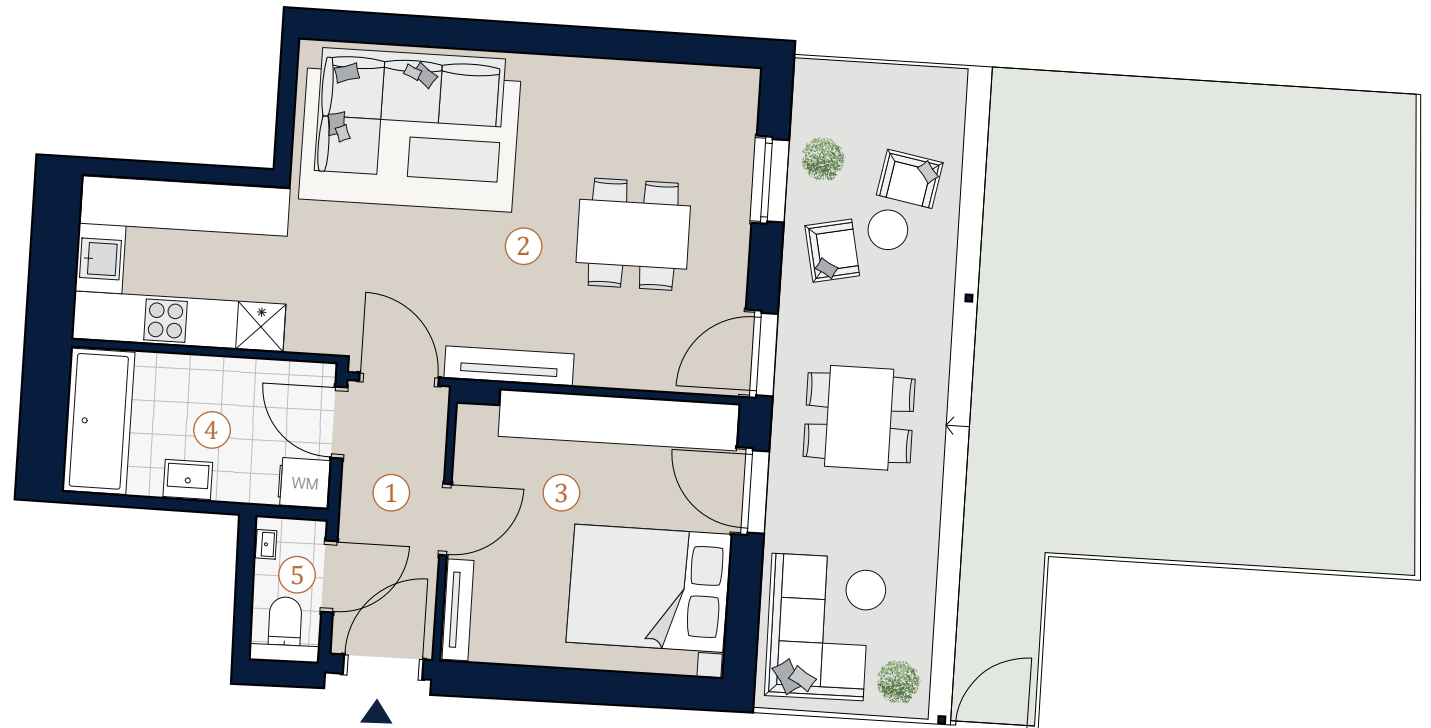
Nutzfläche	53,80 m <sup>2</sup>
Terrasse	16,00 m <sup>2</sup>
Garten	35,86 m <sup>2</sup>

1	Vorraum	4,47 m <sup>2</sup>
2	Wohnküche	29,56 m <sup>2</sup>
3	Zimmer	12,23 m <sup>2</sup>
4	Bad	6,14 m <sup>2</sup>
5	WC	1,40 m <sup>2</sup>

Übersicht



Bei Immobilien zu Hause.  
Seit 3 Generationen.



A4 | M 1:100



Die in der Plandarstellung dargestellte Möblierung ist schematisch und dient ausschließlich zur Illustration. Diese Darstellungen sind unverbindliche Plankopien. Der Planung und Ausführung sind Änderungen vorbehalten. Es gilt die Bau- und Ausstattungsbeschreibung. Sämtliche Maße sind Rohbaumaße. Planstand: November 2022

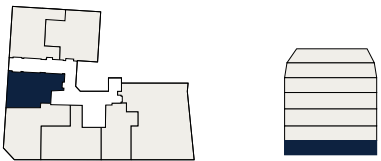
Ehrenfelsgasse 12  
1120 Wien

Top 2 · Erdgeschoß

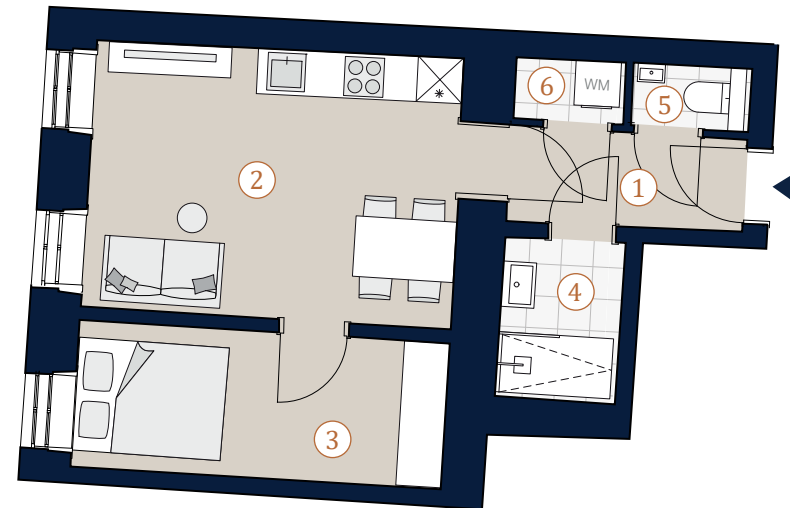
Nutzfläche 35,88 m<sup>2</sup>

1	Vorraum	3,81 m <sup>2</sup>
2	Wohnküche	17,11 m <sup>2</sup>
3	Zimmer	9,33 m <sup>2</sup>
4	Bad	3,34 m <sup>2</sup>
5	WC	1,12 m <sup>2</sup>
6	Abstellraum	1,17 m <sup>2</sup>

Übersicht



Bei Immobilien zu Hause.  
Seit 3 Generationen.



A4 | M 1:100



Die in der Plandarstellung dargestellte Möblierung ist schematisch und dient ausschließlich zur Illustration. Diese Darstellungen sind unverbindliche Plankopien. Der Planung und Ausführung sind Änderungen vorbehalten.  
Es gilt die Bau- und Ausstattungsbeschreibung. Sämtliche Maße sind Rohbaumaße. Planstand: September 2022

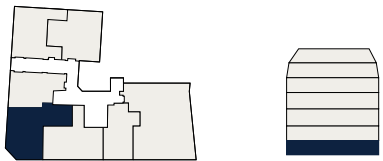
Ehrenfelsgasse 12  
1120 Wien

Top 3 · Erdgeschoß

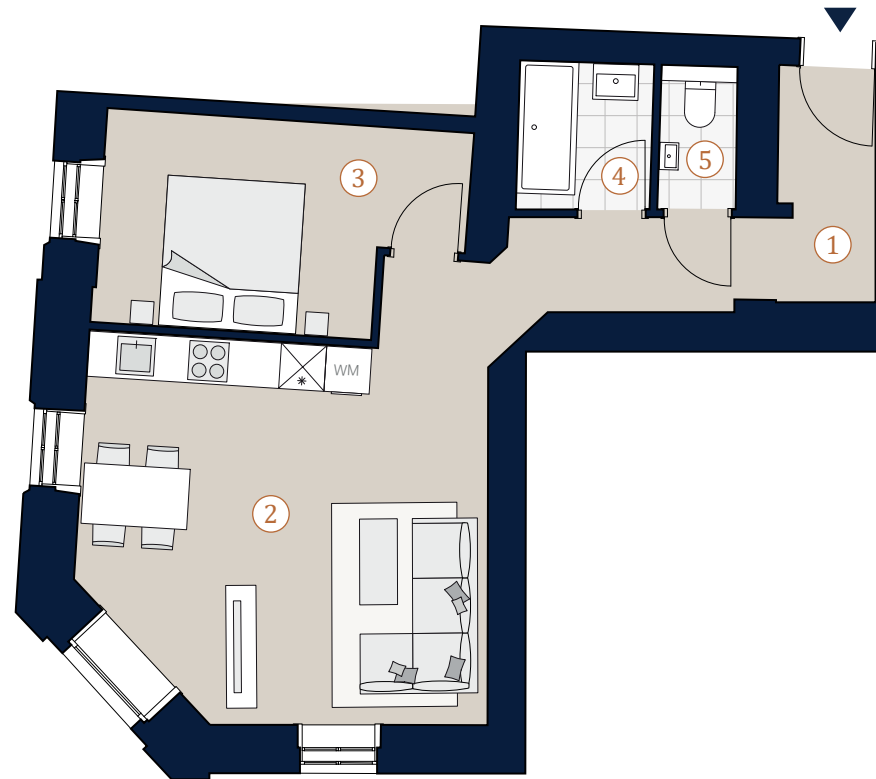
**Nutzfläche** 52,86 m<sup>2</sup>

1	Vorraum	8,13 m <sup>2</sup>
2	Wohnküche	27,20 m <sup>2</sup>
3	Zimmer	12,35 m <sup>2</sup>
4	Bad	3,45 m <sup>2</sup>
5	WC	1,73 m <sup>2</sup>

Übersicht



Bei Immobilien zu Hause.  
Seit 3 Generationen.



A4 | M 1:100



Die in der Plandarstellung dargestellte Möblierung ist schematisch und dient ausschließlich zur Illustration. Diese Darstellungen sind unverbindliche Plankopien. Der Planung und Ausführung sind Änderungen vorbehalten. Es gilt die Bau- und Ausstattungsbeschreibung. Sämtliche Maße sind Rohbaumaße. Planstand: September 2022

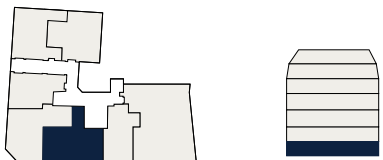
Ehrenfelsgasse 12  
1120 Wien

Top 4 · Erdgeschoß

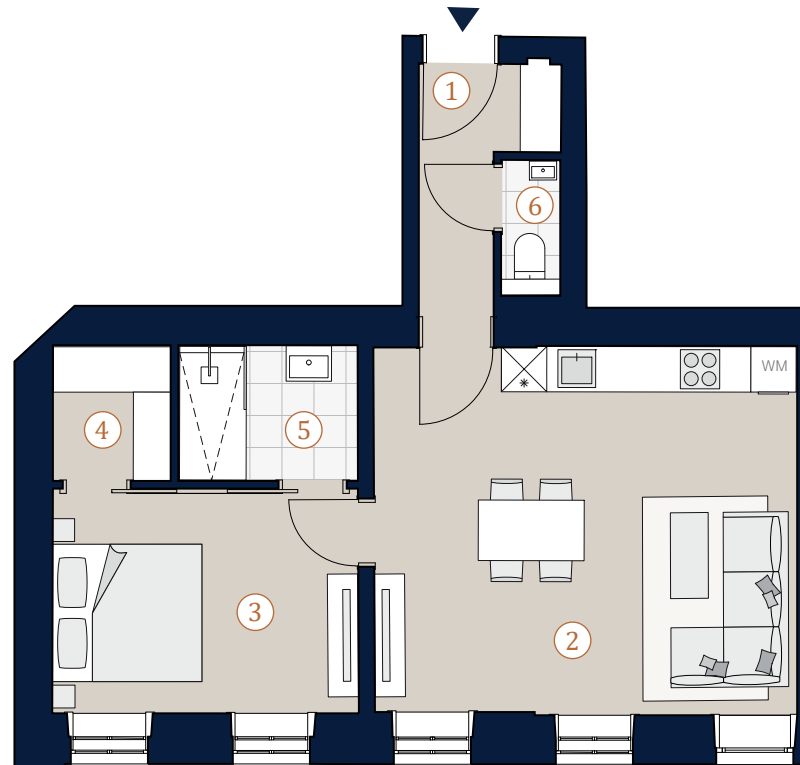
**Nutzfläche** 51,65 m<sup>2</sup>

1	Vorraum	4,11 m <sup>2</sup>
2	Wohnküche	27,18 m <sup>2</sup>
3	Zimmer	12,03 m <sup>2</sup>
4	Garderobe	2,80 m <sup>2</sup>
5	Bad	4,27 m <sup>2</sup>
6	WC	1,26 m <sup>2</sup>

Übersicht



Bei Immobilien zu Hause.  
Seit 3 Generationen.



A4 | M 1:100



Die in der Plandarstellung dargestellte Möblierung ist schematisch und dient ausschließlich zur Illustration. Diese Darstellungen sind unverbindliche Plankopien. Der Planung und Ausführung sind Änderungen vorbehalten. Es gilt die Bau- und Ausstattungsbeschreibung. Sämtliche Maße sind Rohbaumaße. Planstand: September 2022

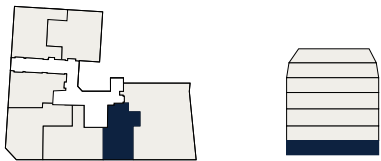
Ehrenfelsgasse 12  
1120 Wien

Top 5 · Erdgeschoß

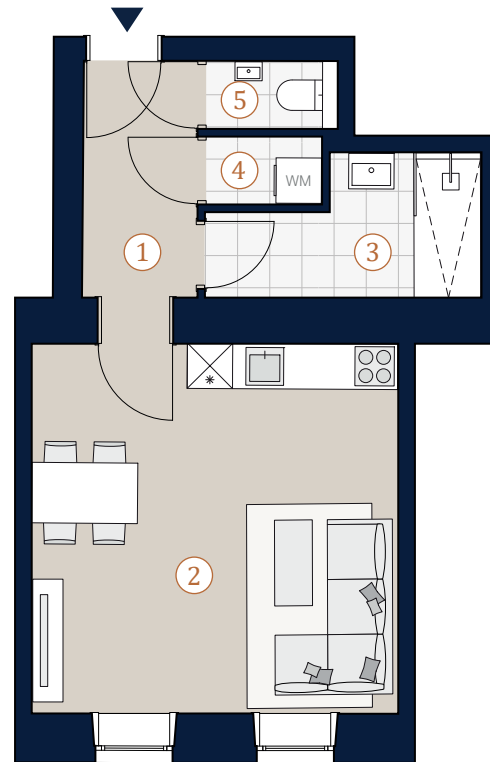
**Nutzfläche** 36,91 m<sup>2</sup>

1	Vorraum	4,74 m <sup>2</sup>
2	Wohnraum	23,70 m <sup>2</sup>
3	Bad	5,72 m <sup>2</sup>
4	Abstellraum	1,40 m <sup>2</sup>
5	WC	1,35 m <sup>2</sup>

### Übersicht



Bei Immobilien zu Hause.  
Seit 3 Generationen.



A4 | M 1:100



Die in der Plandarstellung dargestellte Möblierung ist schematisch und dient ausschließlich zur Illustration. Diese Darstellungen sind unverbindliche Plankopien. Der Planung und Ausführung sind Änderungen vorbehalten.  
Es gilt die Bau- und Ausstattungsbeschreibung. Sämtliche Maße sind Rohbaumaße. Planstand: November 2022

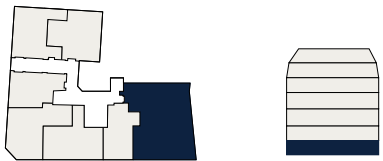
Ehrenfelsgasse 12  
1120 Wien

Top 6 · Erdgeschoß

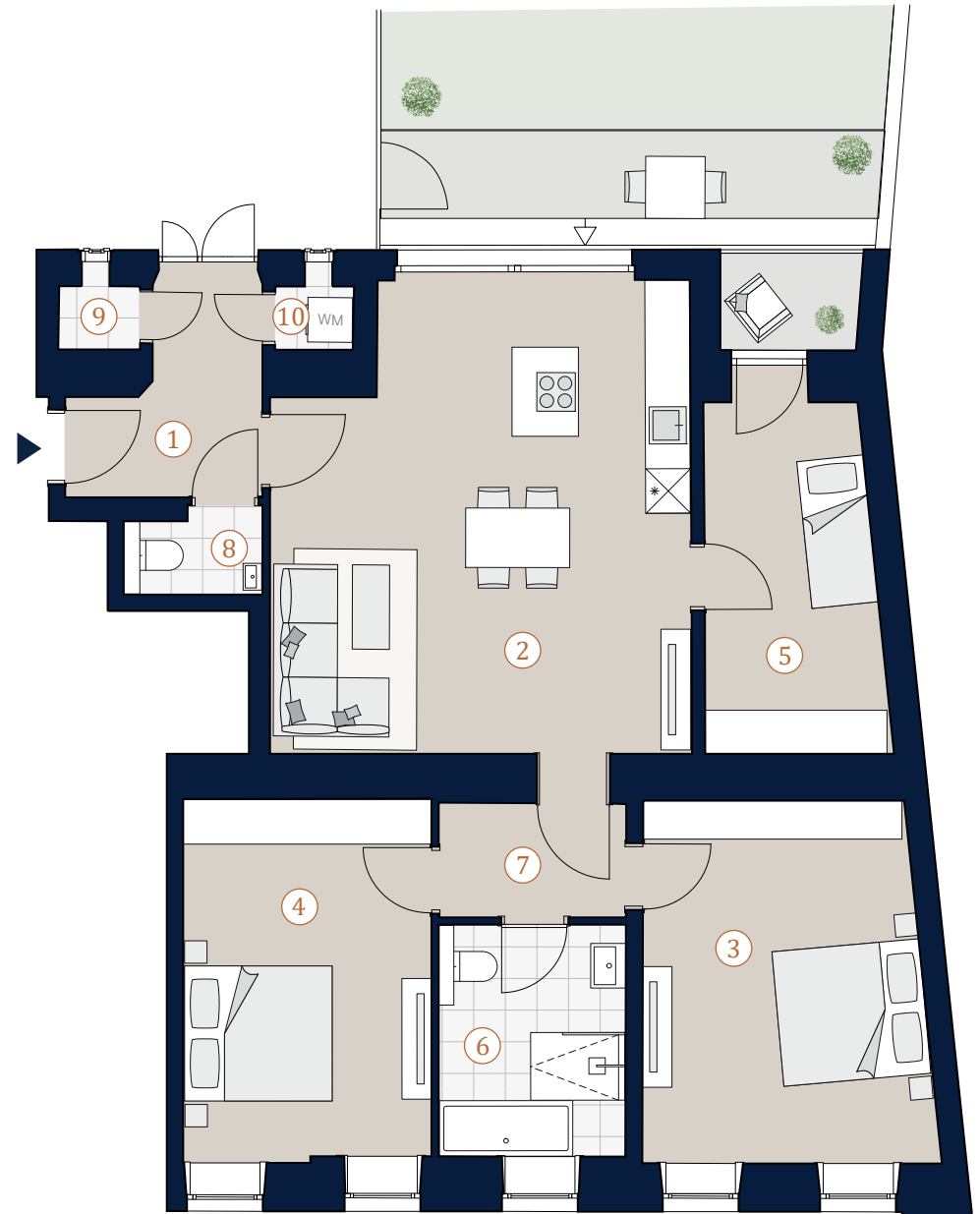
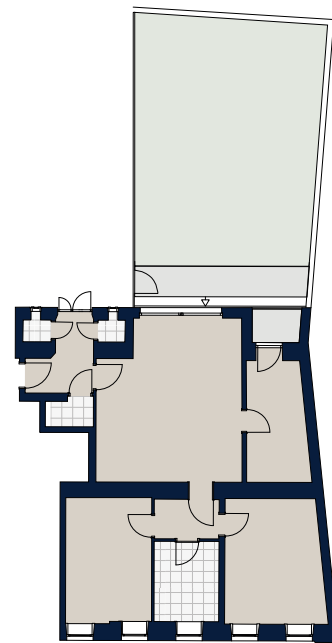
**Nutzfläche** 100,55 m<sup>2</sup>  
**Terrasse** 8,09 m<sup>2</sup>  
**Loggia** 2,45 m<sup>2</sup>  
**Garten** 77,46 m<sup>2</sup>

1	Vorraum	6,11 m <sup>2</sup>
2	Wohnküche	33,80 m <sup>2</sup>
3	Zimmer 1	18,38 m <sup>2</sup>
4	Zimmer 2	16,20 m <sup>2</sup>
5	Zimmer 3	10,91 m <sup>2</sup>
6	Bad	7,60 m <sup>2</sup>
7	Flur	3,84 m <sup>2</sup>
8	WC	1,89 m <sup>2</sup>
9	Abstellraum 1	0,93 m <sup>2</sup>
10	Abstellraum 2	0,89 m <sup>2</sup>

Übersicht



Bei Immobilien zu Hause.  
Seit 3 Generationen.



A4 | M 1:100 0 5



Die in der Plandarstellung dargestellte Möblierung ist schematisch und dient ausschließlich zur Illustration. Diese Darstellungen sind unverbindliche Plankopien. Der Planung und Ausführung sind Änderungen vorbehalten. Es gilt die Bau- und Ausstattungsbeschreibung. Sämtliche Maße sind Rohbaumaße. Planstand: September 2022

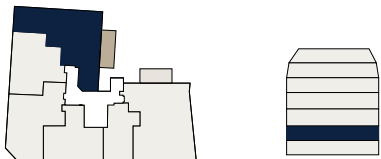
Ehrenfelsgasse 12  
1120 Wien

Top 7 · 1. Obergeschoß

**Nutzfläche** 94,82 m<sup>2</sup>  
**Balkon** 15,70 m<sup>2</sup>

1	Vorraum	5,55 m <sup>2</sup>
2	Wohnküche	38,26 m <sup>2</sup>
3	Zimmer 1	18,48 m <sup>2</sup>
4	Zimmer 2	15,16 m <sup>2</sup>
5	Bad 1	5,24 m <sup>2</sup>
6	Bad 2	4,46 m <sup>2</sup>
7	WC 1	1,30 m <sup>2</sup>
8	Abstellraum	1,70 m <sup>2</sup>
9	WC 2	1,48 m <sup>2</sup>
10	Flur	3,19 m <sup>2</sup>

Übersicht



Bei Immobilien zu Hause.  
Seit 3 Generationen.



A4 | M 1:100



Die in der Plandarstellung dargestellte Möblierung ist schematisch und dient ausschließlich zur Illustration. Diese Darstellungen sind unverbindliche Plankopien. Der Planung und Ausführung sind Änderungen vorbehalten. Es gilt die Bau- und Ausstattungsbeschreibung. Sämtliche Maße sind Rohbaumaße. Planstand: September 2022



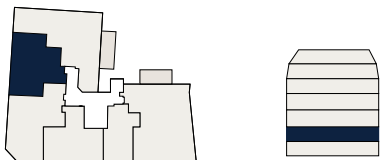
Ehrenfelsgasse 12  
1120 Wien

Top 8 · 1. Obergeschoß

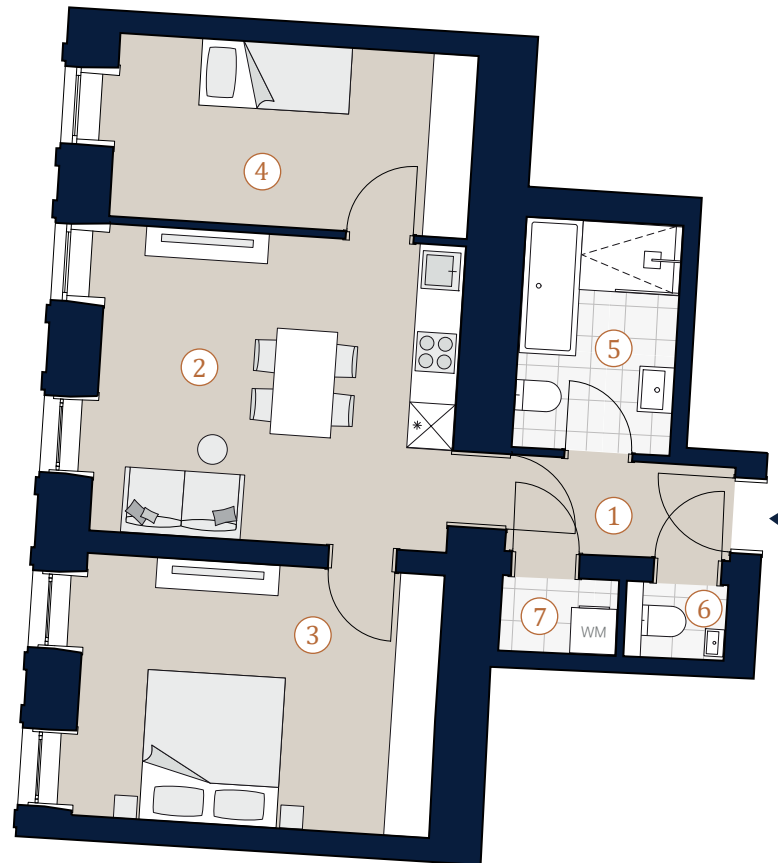
**Nutzfläche** 59,97 m<sup>2</sup>

1	Vorraum	3,75 m <sup>2</sup>
2	Wohnküche	19,23 m <sup>2</sup>
3	Zimmer 1	16,45 m <sup>2</sup>
4	Zimmer 2	11,49 m <sup>2</sup>
5	Bad	6,37 m <sup>2</sup>
6	WC	1,13 m <sup>2</sup>
7	Abstellraum	1,55 m <sup>2</sup>

Übersicht



Bei Immobilien zu Hause.  
Seit 3 Generationen.



A4 | M 1:100



Die in der Plandarstellung dargestellte Möblierung ist schematisch und dient ausschließlich zur Illustration. Diese Darstellungen sind unverbindliche Plankopien. Der Planung und Ausführung sind Änderungen vorbehalten. Es gilt die Bau- und Ausstattungsbeschreibung. Sämtliche Maße sind Rohbaumaße. Planstand: September 2022

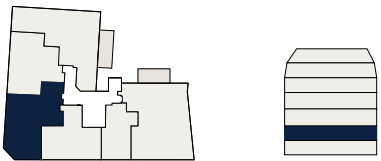
Ehrenfelsgasse 12  
1120 Wien

Top 9 · 1. Obergeschoß

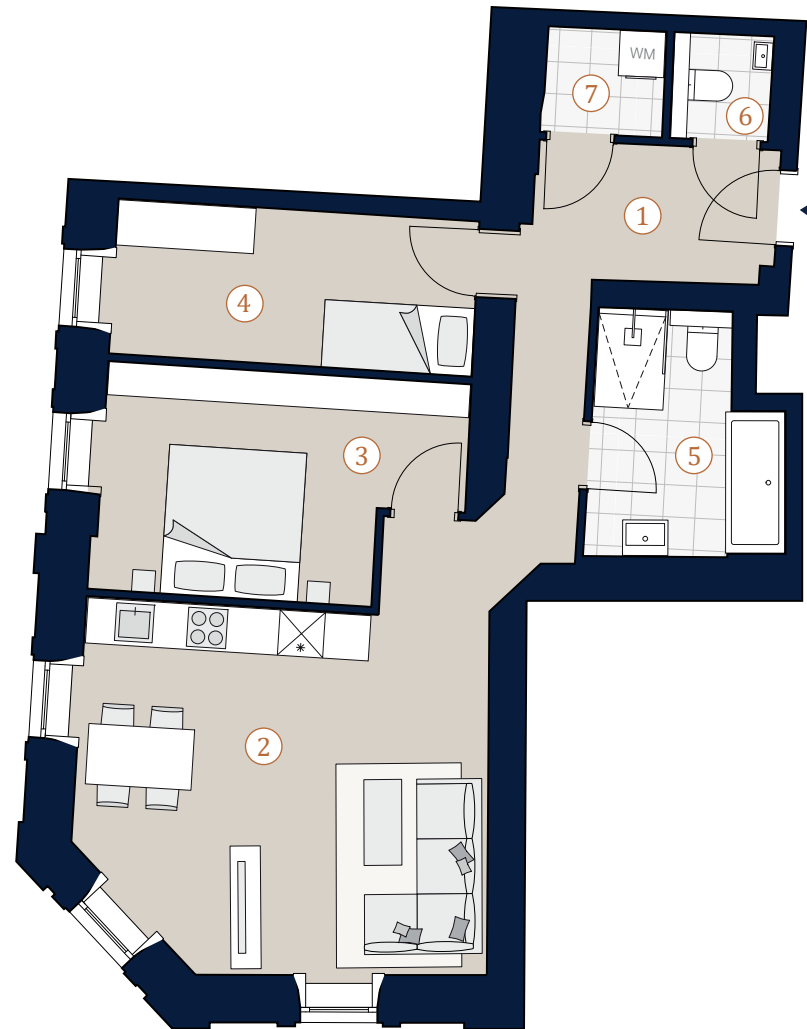
**Nutzfläche** 69,52 m<sup>2</sup>

1	Vorraum	9,39 m <sup>2</sup>
2	Wohnküche	26,61 m <sup>2</sup>
3	Zimmer 1	13,12 m <sup>2</sup>
4	Zimmer 2	9,85 m <sup>2</sup>
5	Bad	7,27 m <sup>2</sup>
6	WC	1,60 m <sup>2</sup>
7	Abstellraum	1,68 m <sup>2</sup>

Übersicht



Bei Immobilien zu Hause.  
Seit 3 Generationen.



A4 | M 1:100



Die in der Plandarstellung dargestellte Möblierung ist schematisch und dient ausschließlich zur Illustration. Diese Darstellungen sind unverbindliche Plankopien. Der Planung und Ausführung sind Änderungen vorbehalten. Es gilt die Bau- und Ausstattungsbeschreibung. Sämtliche Maße sind Rohbaumaße. Planstand: September 2022

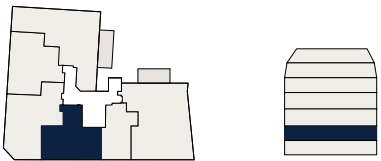
Ehrenfelsgasse 12  
1120 Wien

Top 10 · 1. Obergeschoß

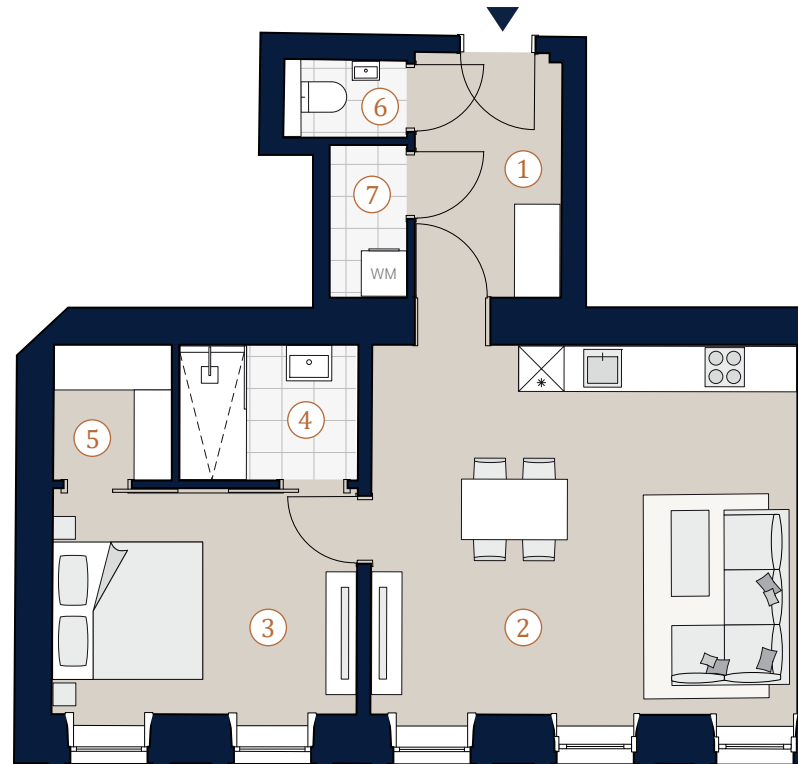
**Nutzfläche** 56,76 m<sup>2</sup>

1	Vorraum	6,28 m <sup>2</sup>
2	Wohnküche	27,56 m <sup>2</sup>
3	Zimmer	12,10 m <sup>2</sup>
4	Bad	4,26 m <sup>2</sup>
5	Garderobe	2,81 m <sup>2</sup>
6	WC	1,68 m <sup>2</sup>
7	Abstellraum	2,07 m <sup>2</sup>

### Übersicht



Bei Immobilien zu Hause.  
Seit 3 Generationen.



A4 | M 1:100



Die in der Plandarstellung dargestellte Möblierung ist schematisch und dient ausschließlich zur Illustration. Diese Darstellungen sind unverbindliche Plankopien. Der Planung und Ausführung sind Änderungen vorbehalten. Es gilt die Bau- und Ausstattungsbeschreibung. Sämtliche Maße sind Rohbaumaße. Planstand: September 2022

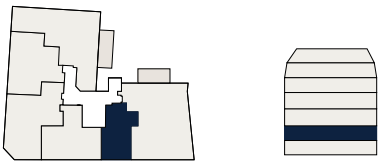
Ehrenfelsgasse 12  
1120 Wien

Top 11 · 1. Obergeschoß

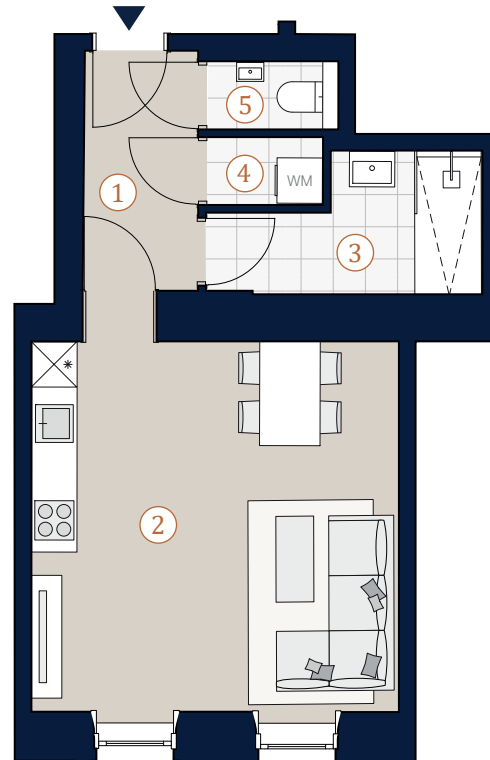
**Nutzfläche**      **36,95 m<sup>2</sup>**

1	Vorraum	4,80 m <sup>2</sup>
2	Wohnraum	23,80 m <sup>2</sup>
3	Bad	5,56 m <sup>2</sup>
4	Abstellraum	1,39 m <sup>2</sup>
5	WC	1,40 m <sup>2</sup>

### Übersicht



Bei Immobilien zu Hause.  
Seit 3 Generationen.



A4 | M 1:100



Die in der Plandarstellung dargestellte Möblierung ist schematisch und dient ausschließlich zur Illustration. Diese Darstellungen sind unverbindliche Plankopien. Der Planung und Ausführung sind Änderungen vorbehalten.  
Es gilt die Bau- und Ausstattungsbeschreibung. Sämtliche Maße sind Rohbaumaße. Planstand: September 2022

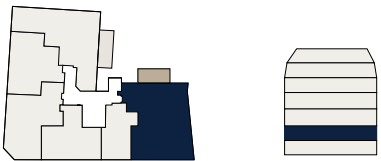
**Ehrenfelsgasse 12**  
1120 Wien

**Top 12 · 1. Obergeschoß**

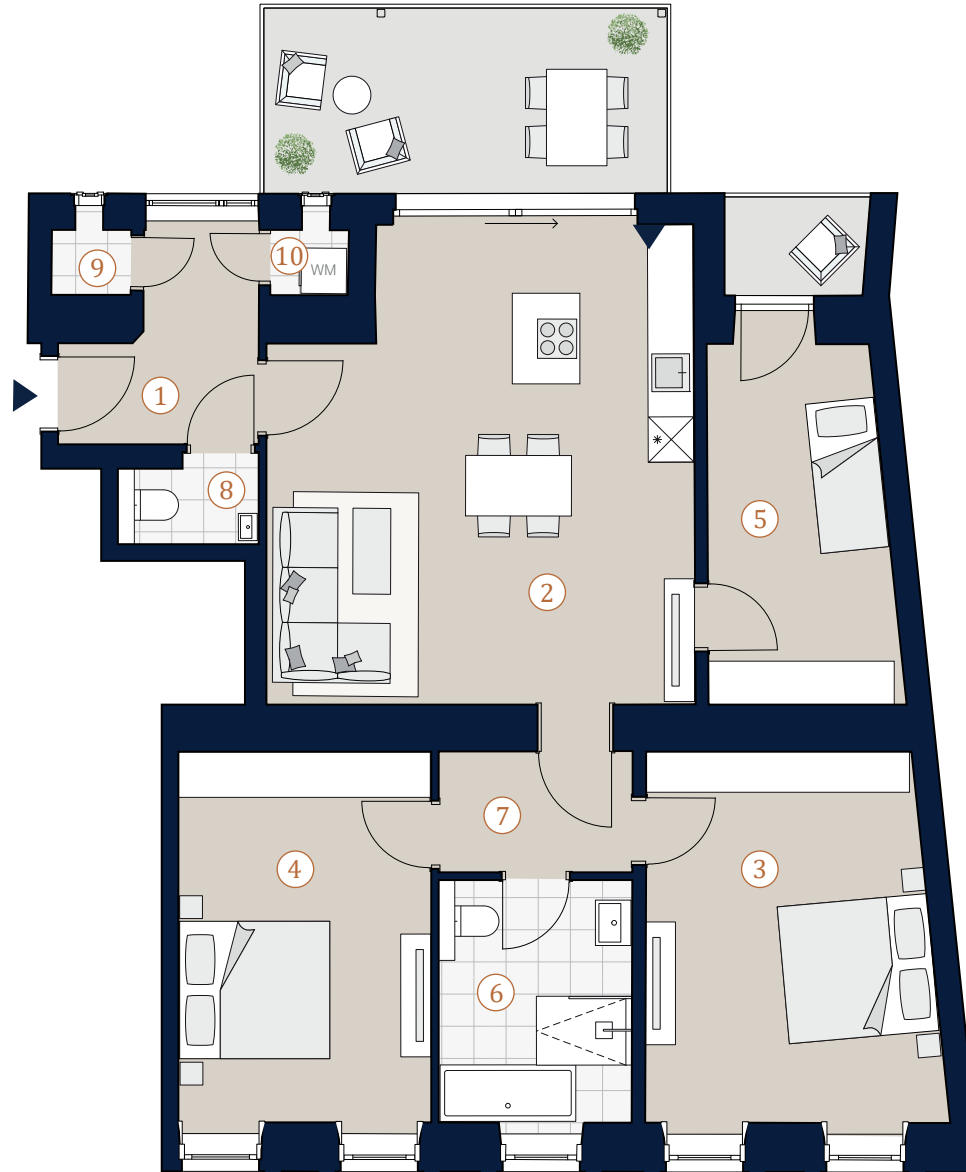
<b>Nutzfläche</b>	<b>101,74 m<sup>2</sup></b>
<b>Balkon</b>	<b>13,08 m<sup>2</sup></b>
<b>Loggia</b>	<b>2,45 m<sup>2</sup></b>

1	Vorraum	6,06 m <sup>2</sup>
2	Wohnküche	33,68 m <sup>2</sup>
3	Zimmer 1	18,49 m <sup>2</sup>
4	Zimmer 2	16,38 m <sup>2</sup>
5	Zimmer 3	11,36 m <sup>2</sup>
6	Bad	7,99 m <sup>2</sup>
7	Flur	4,10 m <sup>2</sup>
8	WC	1,89 m <sup>2</sup>
9	Abstellraum 1	0,90 m <sup>2</sup>
10	Abstellraum 2	0,89 m <sup>2</sup>

**Übersicht**



Bei Immobilien zu Hause.  
Seit 3 Generationen.



A4 | M 1:100



Die in der Plandarstellung dargestellte Möblierung ist schematisch und dient ausschließlich zur Illustration. Diese Darstellungen sind unverbindliche Plankopien. Der Planung und Ausführung sind Änderungen vorbehalten. Es gilt die Bau- und Ausstattungsbeschreibung. Sämtliche Maße sind Rohbaumaße. Planstand: September 2022

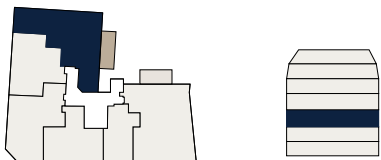
Ehrenfelsgasse 12  
1120 Wien

Top 13 · 2. Obergeschoß

**Nutzfläche** 95,52 m<sup>2</sup>  
**Balkon** 15,70 m<sup>2</sup>

1	Vorraum	5,88 m <sup>2</sup>
2	Wohnküche	38,26 m <sup>2</sup>
3	Zimmer 1	18,92 m <sup>2</sup>
4	Zimmer 2	15,16 m <sup>2</sup>
5	Bad 1	4,46 m <sup>2</sup>
6	Bad 2	5,32 m <sup>2</sup>
7	WC 1	1,46 m <sup>2</sup>
8	WC 2	1,36 m <sup>2</sup>
9	Flur	3,07 m <sup>2</sup>
10	Abstellraum	1,63 m <sup>2</sup>

Übersicht



Bei Immobilien zu Hause.  
Seit 3 Generationen.



A4 | M 1:100



Die in der Plandarstellung dargestellte Möblierung ist schematisch und dient ausschließlich zur Illustration. Diese Darstellungen sind unverbindliche Plankopien. Der Planung und Ausführung sind Änderungen vorbehalten. Es gilt die Bau- und Ausstattungsbeschreibung. Sämtliche Maße sind Rohbaumaße. Planstand: August 2022

Ehrenfelsgasse 12  
1120 Wien

Top 14 · 2. Obergeschoß

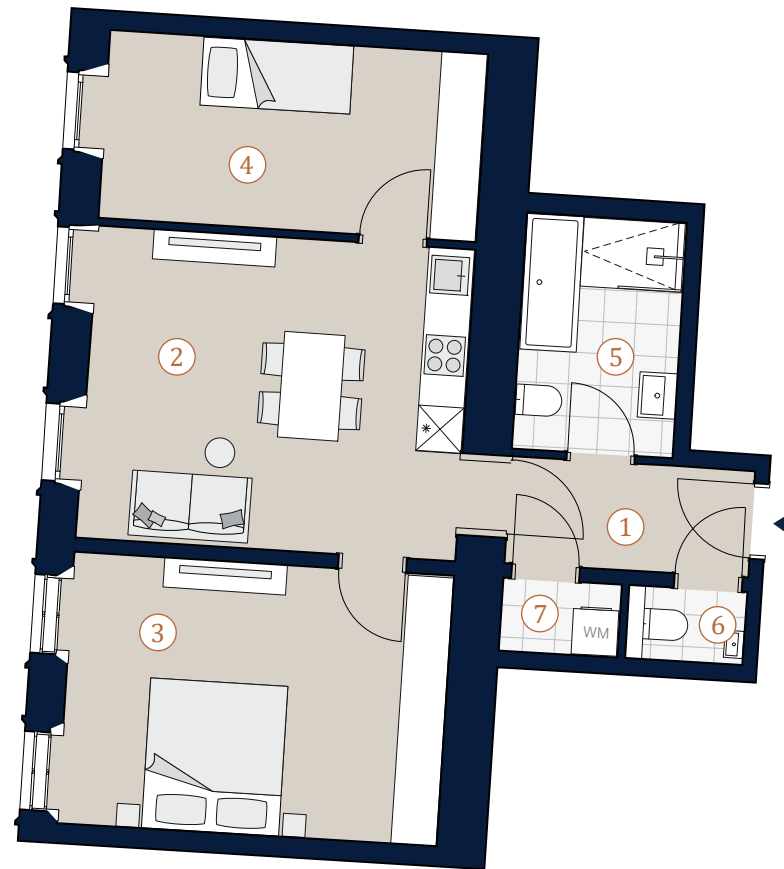
**Nutzfläche** 65,45 m<sup>2</sup>

1	Vorraum	4,57 m <sup>2</sup>
2	Wohnküche	20,73 m <sup>2</sup>
3	Zimmer 1	18,08 m <sup>2</sup>
4	Zimmer 2	12,48 m <sup>2</sup>
5	Bad	6,75 m <sup>2</sup>
6	WC	1,32 m <sup>2</sup>
7	Abstellraum	1,52 m <sup>2</sup>

### Übersicht



Bei Immobilien zu Hause.  
Seit 3 Generationen.



A4 | M 1:100



Die in der Plandarstellung dargestellte Möblierung ist schematisch und dient ausschließlich zur Illustration. Diese Darstellungen sind unverbindliche Plankopien. Der Planung und Ausführung sind Änderungen vorbehalten. Es gilt die Bau- und Ausstattungsbeschreibung. Sämtliche Maße sind Rohbaumaße. Planstand: September 2022

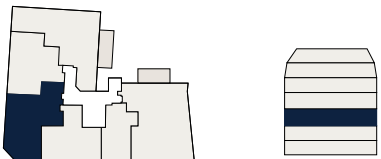
Ehrenfelsgasse 12  
1120 Wien

Top 15 · 2. Obergeschoß

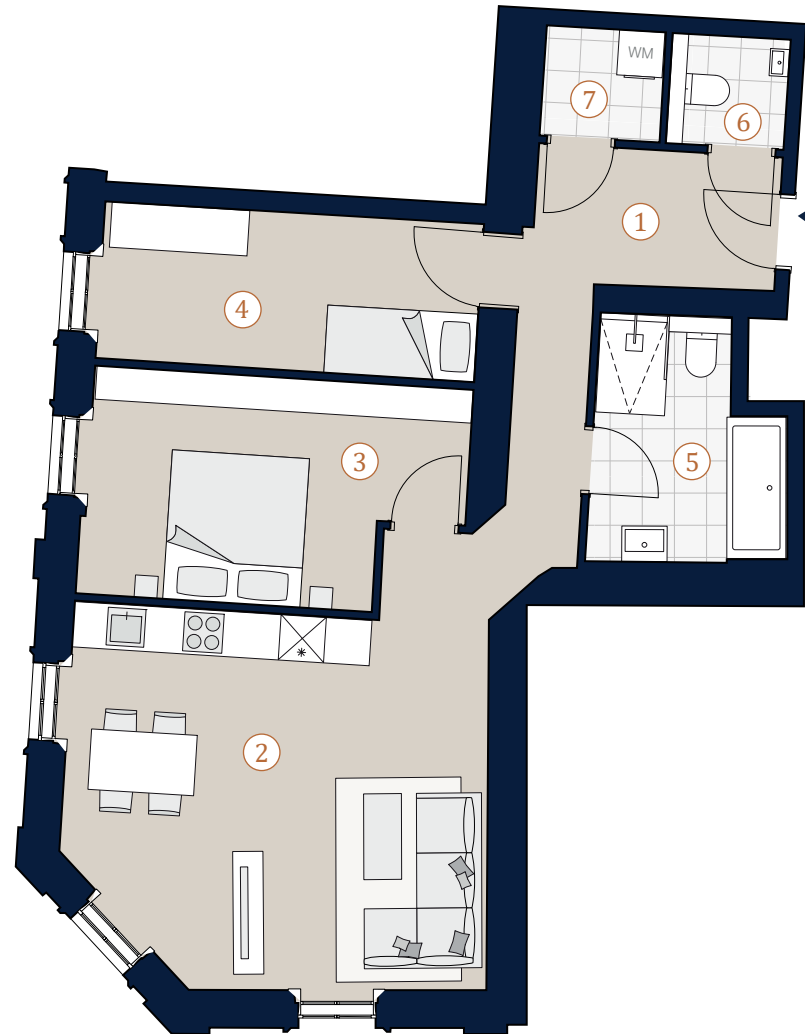
**Nutzfläche** 72,49 m<sup>2</sup>

1	Vorraum	9,45 m <sup>2</sup>
2	Wohnküche	27,12 m <sup>2</sup>
3	Zimmer 1	14,51 m <sup>2</sup>
4	Zimmer 2	10,47 m <sup>2</sup>
5	Bad	7,22 m <sup>2</sup>
6	WC	1,99 m <sup>2</sup>
7	Abstellraum	1,73 m <sup>2</sup>

Übersicht



Bei Immobilien zu Hause.  
Seit 3 Generationen.



A4 | M 1:100



Die in der Plandarstellung dargestellte Möblierung ist schematisch und dient ausschließlich zur Illustration. Diese Darstellungen sind unverbindliche Plankopien. Der Planung und Ausführung sind Änderungen vorbehalten.  
Es gilt die Bau- und Ausstattungsbeschreibung. Sämtliche Maße sind Rohbaumaße. Planstand: November 2022



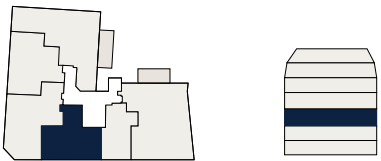
Ehrenfelsgasse 12  
1120 Wien

Top 16 · 2. Obergeschoß

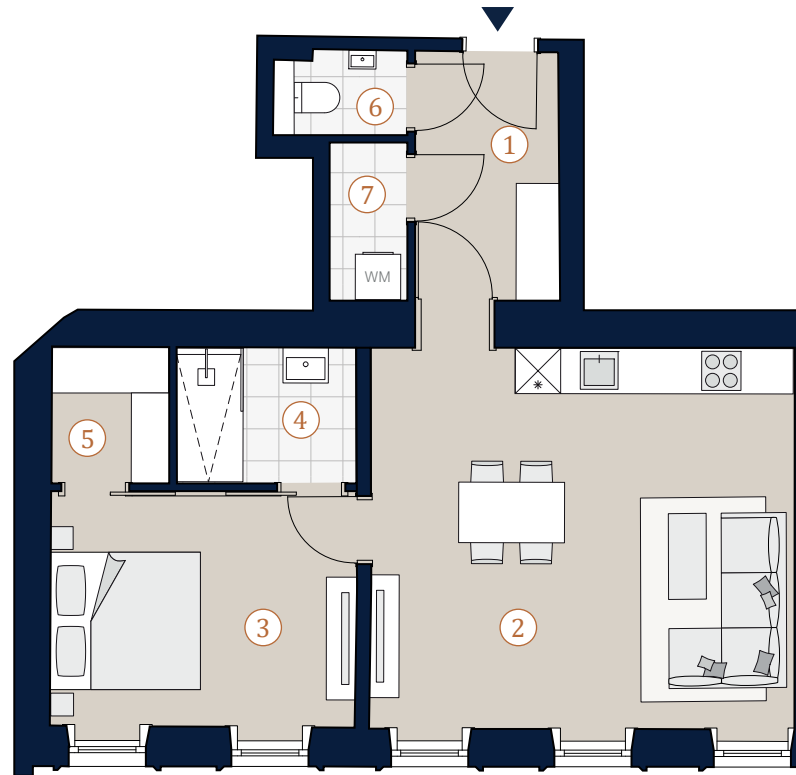
**Nutzfläche**                      **58,09 m<sup>2</sup>**

1	Vorraum	6,28 m <sup>2</sup>
2	Wohnküche	28,26 m <sup>2</sup>
3	Zimmer	12,58 m <sup>2</sup>
4	Bad	4,27 m <sup>2</sup>
5	Garderobe	2,81 m <sup>2</sup>
6	WC	1,73 m <sup>2</sup>
7	Abstellraum	2,16 m <sup>2</sup>

Übersicht



Bei Immobilien zu Hause.  
Seit 3 Generationen.



A4 | M 1:100



Die in der Plandarstellung dargestellte Möblierung ist schematisch und dient ausschließlich zur Illustration. Diese Darstellungen sind unverbindliche Plankopien. Der Planung und Ausführung sind Änderungen vorbehalten.  
Es gilt die Bau- und Ausstattungsbeschreibung. Sämtliche Maße sind Rohbaumaße. Planstand: September 2022

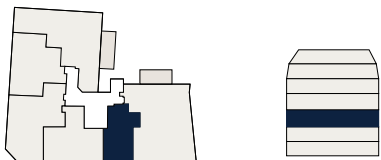
Ehrenfelsgasse 12  
1120 Wien

Top 17 · 2. Obergeschoß

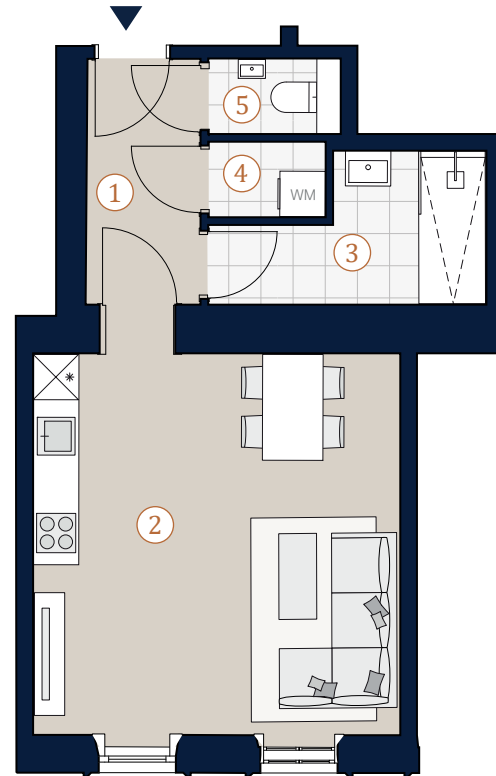
**Nutzfläche**            **38,40 m<sup>2</sup>**

1	Vorraum	4,91 m <sup>2</sup>
2	Wohnraum	24,51 m <sup>2</sup>
3	Bad	5,88 m <sup>2</sup>
4	Abstellraum	1,55 m <sup>2</sup>
5	WC	1,55 m <sup>2</sup>

Übersicht



Bei Immobilien zu Hause.  
Seit 3 Generationen.



A4 | M 1:100



Die in der Plandarstellung dargestellte Möblierung ist schematisch und dient ausschließlich zur Illustration. Diese Darstellungen sind unverbindliche Plankopien. Der Planung und Ausführung sind Änderungen vorbehalten.  
Es gilt die Bau- und Ausstattungsbeschreibung. Sämtliche Maße sind Rohbaumaße. Planstand: September 2022

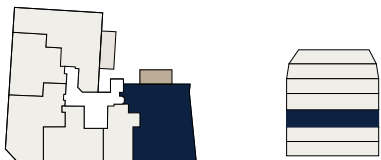
Ehrenfelsgasse 12  
1120 Wien

Top 18 · 2. Obergeschoß

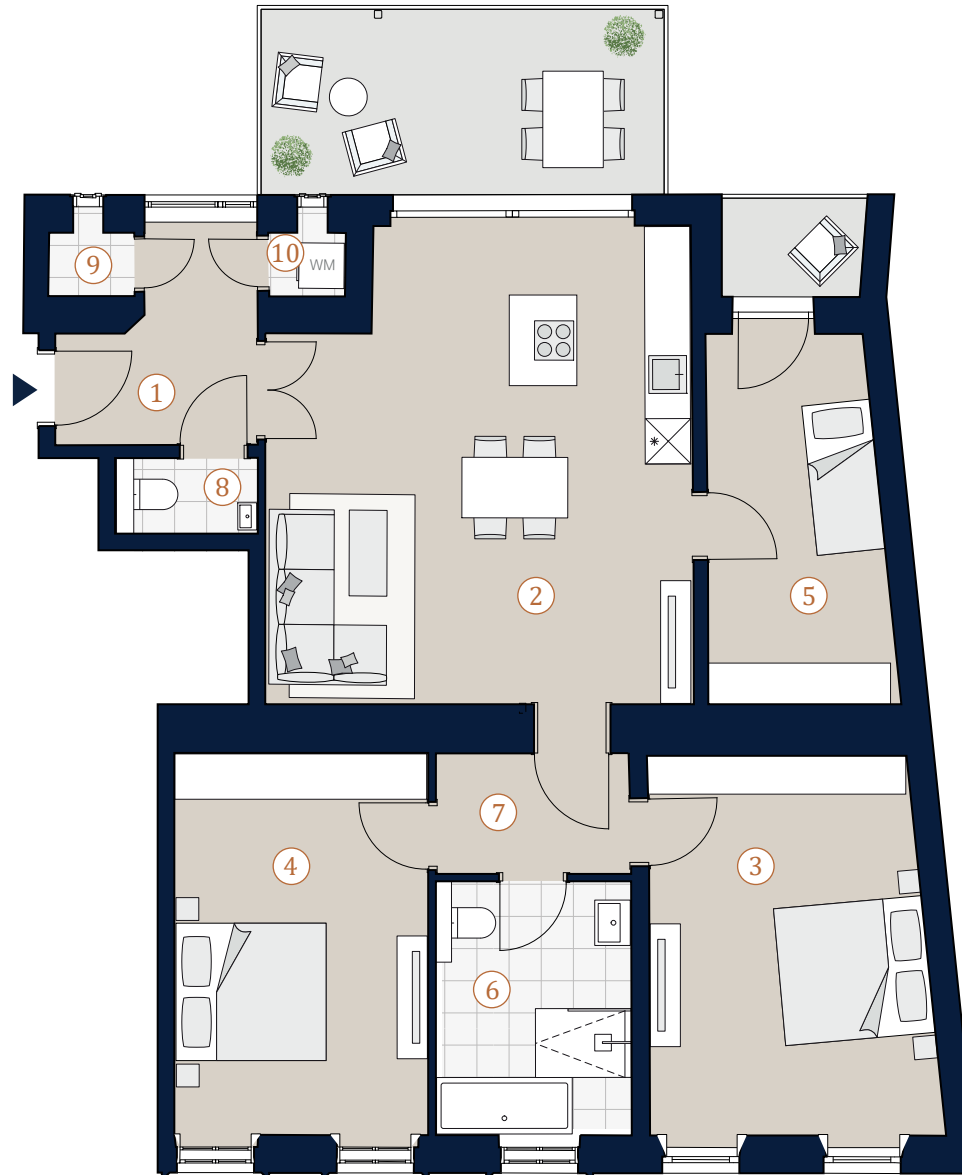
**Nutzfläche** 102,67 m<sup>2</sup>  
**Balkon** 13,08 m<sup>2</sup>  
**Loggia** 2,45 m<sup>2</sup>

1	Vorraum	6,18 m <sup>2</sup>
2	Wohnküche	33,71 m <sup>2</sup>
3	Zimmer 1	18,40 m <sup>2</sup>
4	Zimmer 2	16,95 m <sup>2</sup>
5	Zimmer 3	11,35 m <sup>2</sup>
6	Bad	8,48 m <sup>2</sup>
7	Flur	4,11 m <sup>2</sup>
8	WC	1,69 m <sup>2</sup>
9	Abstellraum 1	0,95 m <sup>2</sup>
10	Abstellraum 2	0,85 m <sup>2</sup>

Übersicht



Bei Immobilien zu Hause.  
Seit 3 Generationen.



A4 | M 1:100



Die in der Plandarstellung dargestellte Möblierung ist schematisch und dient ausschließlich zur Illustration. Diese Darstellungen sind unverbindliche Plankopien. Der Planung und Ausführung sind Änderungen vorbehalten. Es gilt die Bau- und Ausstattungsbeschreibung. Sämtliche Maße sind Rohbaumaße. Planstand: September 2022

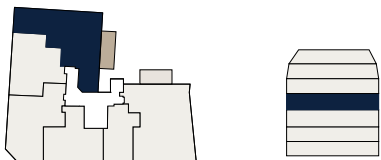
Ehrenfelsgasse 12  
1120 Wien

Top 19 · 3. Obergeschoß

**Nutzfläche** 95,60 m<sup>2</sup>  
**Balkon** 15,70 m<sup>2</sup>

1	Vorraum	5,90 m <sup>2</sup>
2	Wohnküche	38,24 m <sup>2</sup>
3	Zimmer 1	19,20 m <sup>2</sup>
4	Zimmer 2	15,13 m <sup>2</sup>
5	Bad 1	4,49 m <sup>2</sup>
6	Bad 2	5,23 m <sup>2</sup>
7	WC 1	1,47 m <sup>2</sup>
8	WC 2	1,34 m <sup>2</sup>
9	Flur	3,03 m <sup>2</sup>
10	Abstellraum	1,57 m <sup>2</sup>

Übersicht



Bei Immobilien zu Hause.  
Seit 3 Generationen.



A4 | M 1:100



Die in der Plandarstellung dargestellte Möblierung ist schematisch und dient ausschließlich zur Illustration. Diese Darstellungen sind unverbindliche Plankopien. Der Planung und Ausführung sind Änderungen vorbehalten. Es gilt die Bau- und Ausstattungsbeschreibung. Sämtliche Maße sind Rohbaumaße. Planstand: August 2022

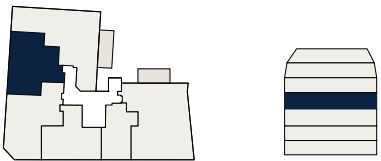
Ehrenfelsgasse 12  
1120 Wien

Top 20 · 3. Obergeschoß

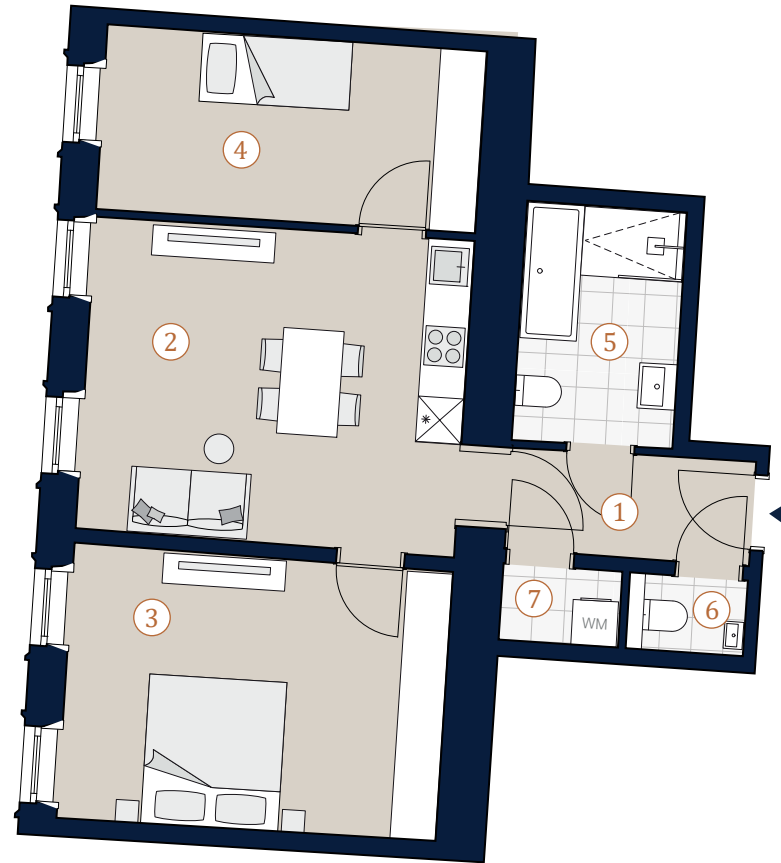
**Nutzfläche** 65,30 m<sup>2</sup>

1	Vorraum	4,41 m <sup>2</sup>
2	Wohnküche	20,91 m <sup>2</sup>
3	Zimmer 1	18,11 m <sup>2</sup>
4	Zimmer 2	12,22 m <sup>2</sup>
5	Bad	6,69 m <sup>2</sup>
6	WC	1,37 m <sup>2</sup>
7	Abstellraum	1,59 m <sup>2</sup>

Übersicht



Bei Immobilien zu Hause.  
Seit 3 Generationen.



A4 | M 1:100



Die in der Plandarstellung dargestellte Möblierung ist schematisch und dient ausschließlich zur Illustration. Diese Darstellungen sind unverbindliche Plankopien. Der Planung und Ausführung sind Änderungen vorbehalten. Es gilt die Bau- und Ausstattungsbeschreibung. Sämtliche Maße sind Rohbaumaße. Planstand: September 2022

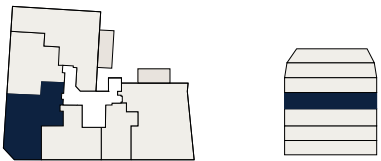
Ehrenfelsgasse 12  
1120 Wien

Top 21 · 3. Obergeschoß

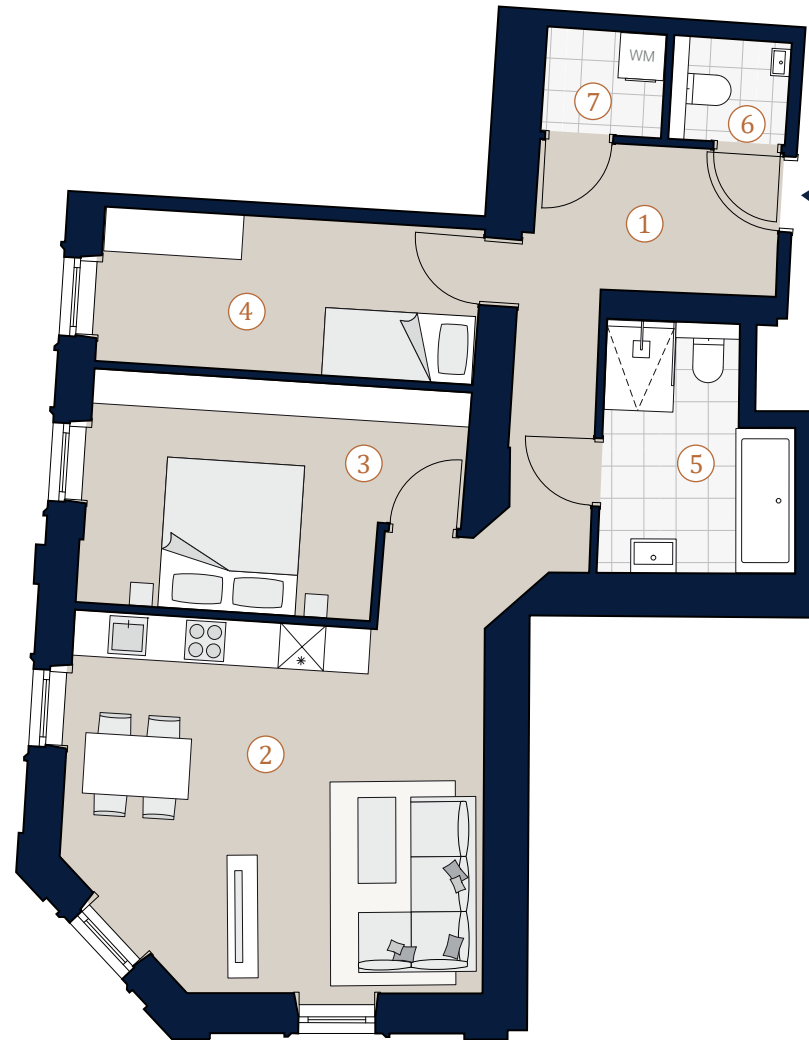
**Nutzfläche** 72,76 m<sup>2</sup>

1	Vorraum	10,29 m <sup>2</sup>
2	Wohnküche	26,83 m <sup>2</sup>
3	Zimmer 1	14,44 m <sup>2</sup>
4	Zimmer 2	10,29 m <sup>2</sup>
5	Bad	7,33 m <sup>2</sup>
6	WC	1,84 m <sup>2</sup>
7	Abstellraum	1,74 m <sup>2</sup>

### Übersicht



Bei Immobilien zu Hause.  
Seit 3 Generationen.



A4 | M 1:100



Die in der Plandarstellung dargestellte Möblierung ist schematisch und dient ausschließlich zur Illustration. Diese Darstellungen sind unverbindliche Plankopien. Der Planung und Ausführung sind Änderungen vorbehalten. Es gilt die Bau- und Ausstattungsbeschreibung. Sämtliche Maße sind Rohbaumaße. Planstand: November 2022

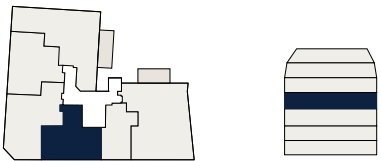
Ehrenfelsgasse 12  
1120 Wien

Top 22 · 3. Obergeschoß

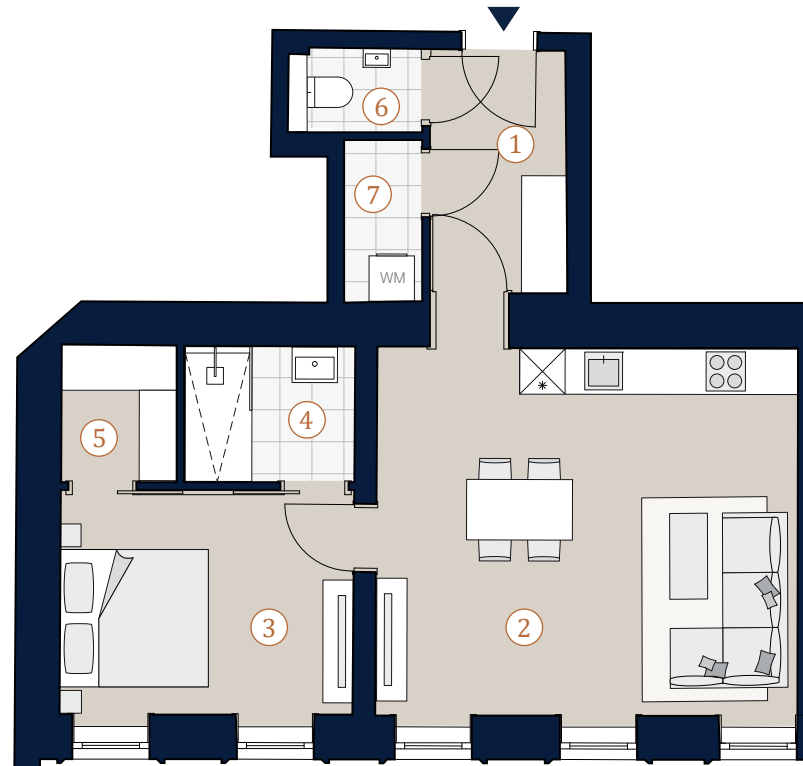
**Nutzfläche**      **55,30 m<sup>2</sup>**

1	Vorraum	5,82 m <sup>2</sup>
2	Wohnküche	27,16 m <sup>2</sup>
3	Zimmer	11,53 m <sup>2</sup>
4	Bad	4,07 m <sup>2</sup>
5	Garderobe	2,77 m <sup>2</sup>
6	WC	1,74 m <sup>2</sup>
7	Abstellraum	2,21 m <sup>2</sup>

Übersicht



Bei Immobilien zu Hause.  
Seit 3 Generationen.



A4 | M 1:100



Die in der Plandarstellung dargestellte Möblierung ist schematisch und dient ausschließlich zur Illustration. Diese Darstellungen sind unverbindliche Plankopien. Der Planung und Ausführung sind Änderungen vorbehalten.  
Es gilt die Bau- und Ausstattungsbeschreibung. Sämtliche Maße sind Rohbaumaße. Planstand: September 2022

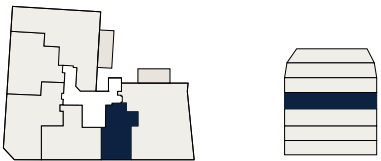
Ehrenfelsgasse 12  
1120 Wien

Top 23 · 3. Obergeschoß

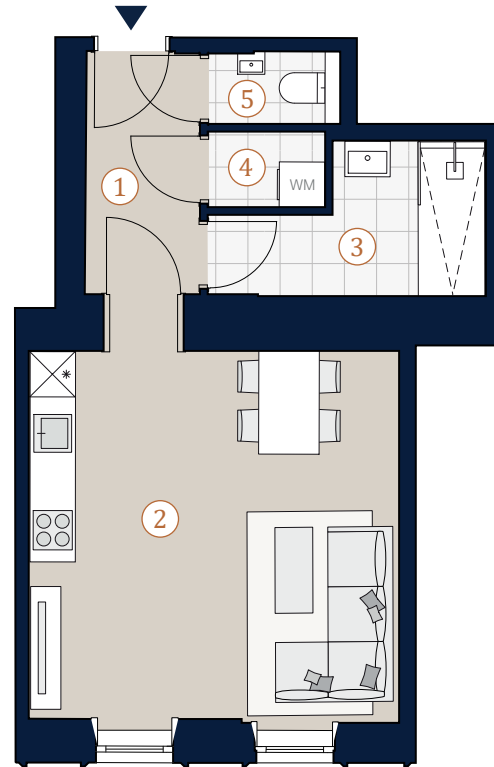
**Nutzfläche** 37,71 m<sup>2</sup>

1	Vorraum	4,84 m <sup>2</sup>
2	Wohnraum	23,94 m <sup>2</sup>
3	Bad	5,91 m <sup>2</sup>
4	Abstellraum	1,55 m <sup>2</sup>
5	WC	1,47 m <sup>2</sup>

### Übersicht



Bei Immobilien zu Hause.  
Seit 3 Generationen.



A4 | M 1:100



Die in der Plandarstellung dargestellte Möblierung ist schematisch und dient ausschließlich zur Illustration. Diese Darstellungen sind unverbindliche Plankopien. Der Planung und Ausführung sind Änderungen vorbehalten.  
Es gilt die Bau- und Ausstattungsbeschreibung. Sämtliche Maße sind Rohbaumaße. Planstand: September 2022



Ehrenfelsgasse 12  
1120 Wien

Top 24 · 3. Obergeschoß

Nutzfläche	103,04 m <sup>2</sup>
Balkon	13,08 m <sup>2</sup>
Loggia	2,45 m <sup>2</sup>

1	Vorraum	6,29 m <sup>2</sup>
2	Wohnküche	33,78 m <sup>2</sup>
3	Zimmer 1	18,79 m <sup>2</sup>
4	Zimmer 2	16,82 m <sup>2</sup>
5	Zimmer 3	11,47 m <sup>2</sup>
6	Bad	8,44 m <sup>2</sup>
7	Flur	4,06 m <sup>2</sup>
8	WC	1,61 m <sup>2</sup>
9	Abstellraum 1	0,93 m <sup>2</sup>
10	Abstellraum 2	0,85 m <sup>2</sup>

Übersicht



A4 | M 1:100



Bei Immobilien zu Hause.  
Seit 3 Generationen.

Die in der Plandarstellung dargestellte Möblierung ist schematisch und dient ausschließlich zur Illustration. Diese Darstellungen sind unverbindliche Plankopien. Der Planung und Ausführung sind Änderungen vorbehalten. Es gilt die Bau- und Ausstattungsbeschreibung. Sämtliche Maße sind Rohbaumaße. Planstand: September 2022

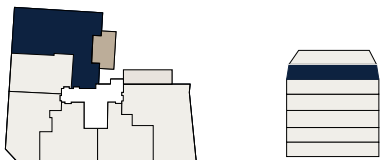
**Ehrenfelsgasse 12**  
1120 Wien

Top 25 · 1. Dachgeschoß

**Nutzfläche** 106,57 m<sup>2</sup>  
**Balkon** 20,86 m<sup>2</sup>

1	Vorraum 1	5,74 m <sup>2</sup>
2	Wohnküche	29,73 m <sup>2</sup>
3	Zimmer 1	15,91 m <sup>2</sup>
4	Zimmer 2	14,67 m <sup>2</sup>
5	Zimmer 3	16,91 m <sup>2</sup>
6	Bad 1	5,66 m <sup>2</sup>
7	Bad 2	4,67 m <sup>2</sup>
8	Vorraum 2	2,91 m <sup>2</sup>
9	WC	2,83 m <sup>2</sup>
10	AR	4,12 m <sup>2</sup>
11	AR	3,42 m <sup>2</sup>

**Übersicht**



Bei Immobilien zu Hause.  
Seit 3 Generationen.



A4 | M 1:100



Die in der Plandarstellung dargestellte Möblierung ist schematisch und dient ausschließlich zur Illustration. Diese Darstellungen sind unverbindliche Plankopien. Der Planung und Ausführung sind Änderungen vorbehalten. Es gilt die Bau- und Ausstattungsbeschreibung. Sämtliche Maße sind Rohbaumaße. Planstand: September 2022

Ehrenfelsgasse 12  
1120 Wien

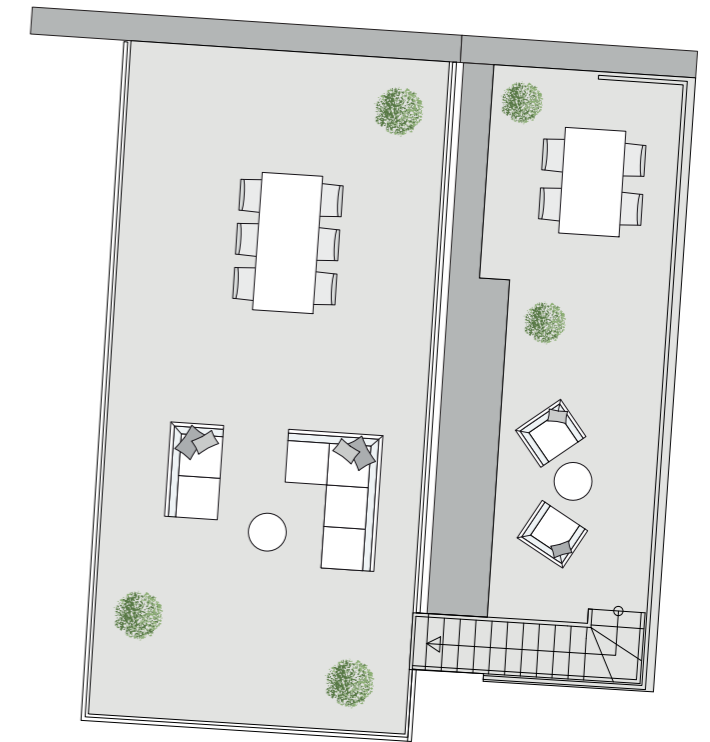
Top 26 · Dachgeschoß

Nutzfläche 96,51 m<sup>2</sup>  
Terrasse 19,44 m<sup>2</sup>  
Dachterrasse 37,53 m<sup>2</sup>

1	Vorraum	10,57 m <sup>2</sup>
2	Zimmer 1	17,52 m <sup>2</sup>
3	Zimmer 2	15,58 m <sup>2</sup>
4	Bad 1	5,88 m <sup>2</sup>
5	WC 1	2,51 m <sup>2</sup>
6	AR	3,46 m <sup>2</sup>
7	Wohnküche	38,2 m <sup>2</sup>
8	WC 2	2,79 m <sup>2</sup>



2. Dachgeschoß

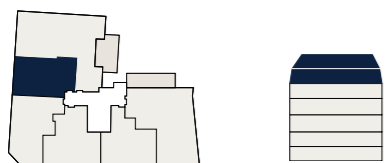


Dachterrasse



1. Dachgeschoß

Übersicht



Bei Immobilien zu Hause.  
Seit 3 Generationen.

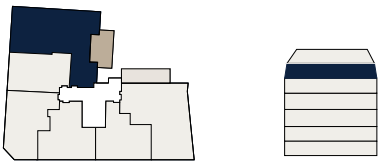
Ehrenfelsgasse 12  
1120 Wien

Top 27 · 1. Dachgeschoß

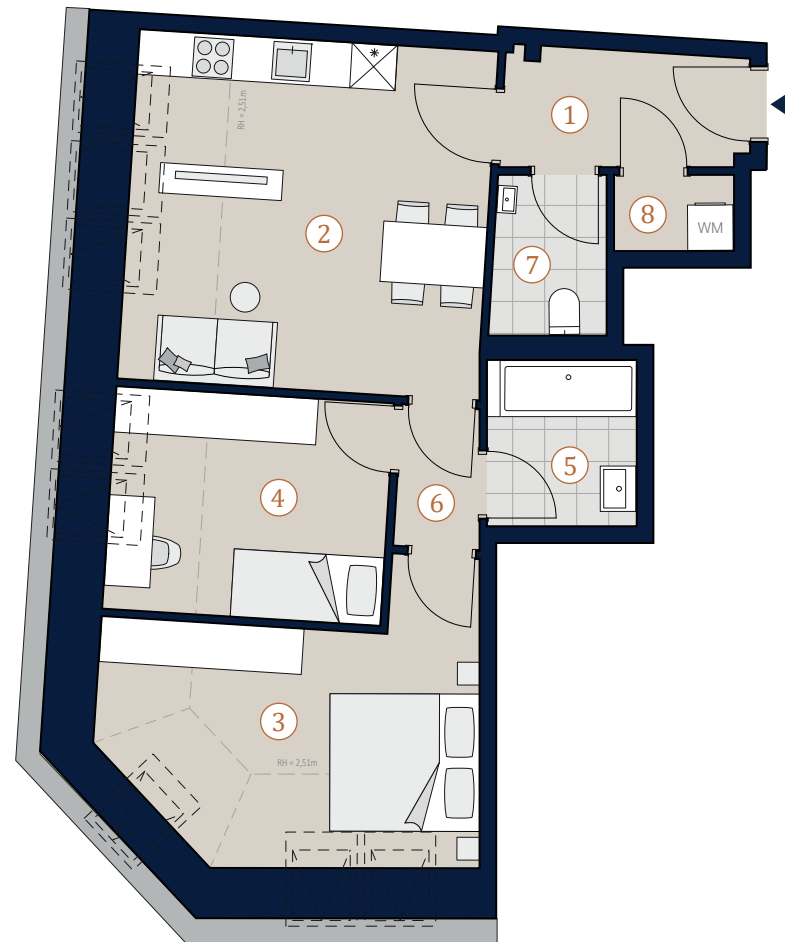
**Nutzfläche**                      **63,59 m<sup>2</sup>**

1	Vorraum 1	5,00 m <sup>2</sup>
2	Wohnküche	22,12 m <sup>2</sup>
3	Zimmer 1	16,15 m <sup>2</sup>
4	Zimmer 2	10,87 m <sup>2</sup>
5	Bad 1	2,63 m <sup>2</sup>
6	Vorraum 2	2,04 m <sup>2</sup>
7	WC	3,18 m <sup>2</sup>
8	AR	1,60 m <sup>2</sup>

Übersicht



Bei Immobilien zu Hause.  
Seit 3 Generationen.



A4 | M 1:100



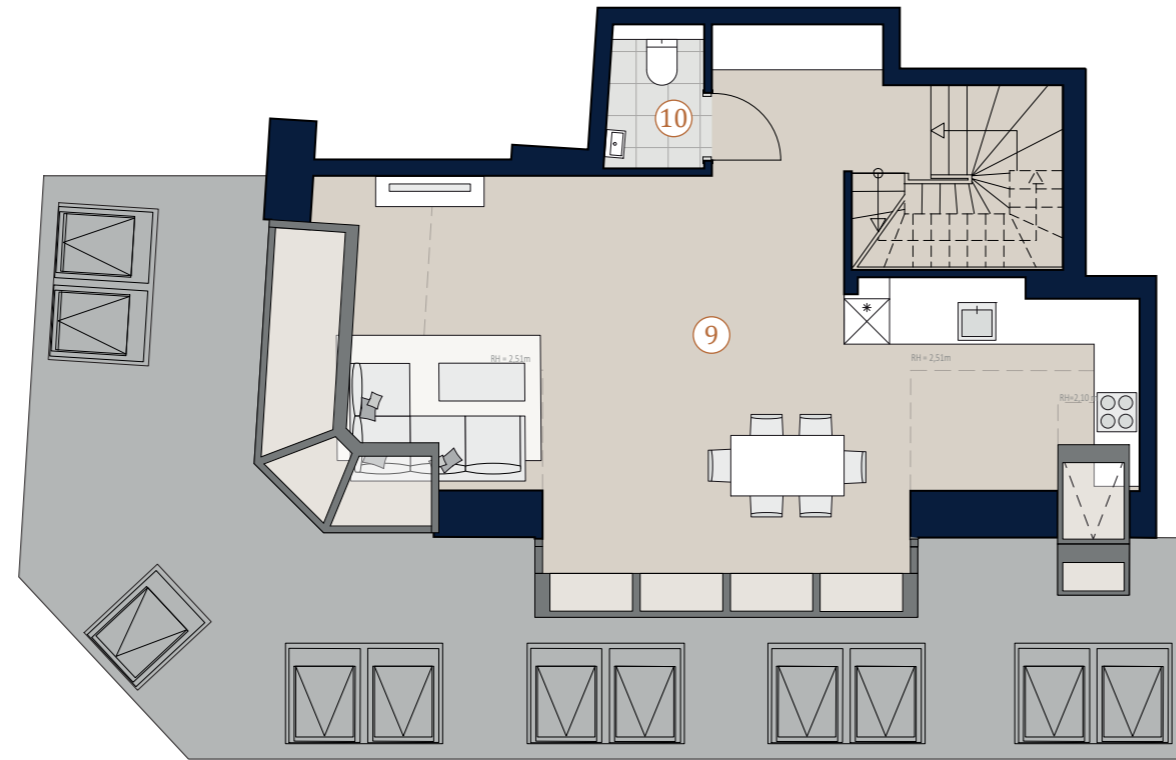
Die in der Plandarstellung dargestellte Möblierung ist schematisch und dient ausschließlich zur Illustration. Diese Darstellungen sind unverbindliche Plankopien. Der Planung und Ausführung sind Änderungen vorbehalten. Es gilt die Bau- und Ausstattungsbeschreibung. Sämtliche Maße sind Rohbaumaße. Planstand: September 2022

Ehrenfelsgasse 12  
1120 Wien

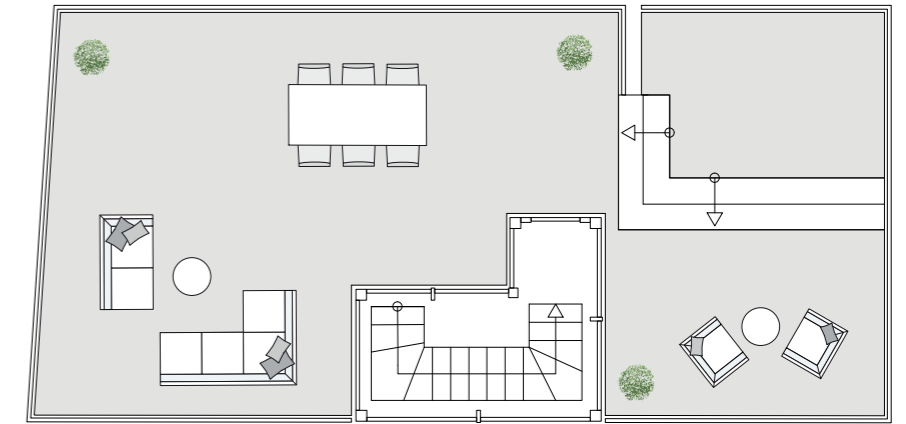
Top 28 · Dachgeschoß

**Nutzfläche** 117,26 m<sup>2</sup>  
**Dachterrasse** 48,52 m<sup>2</sup>

1	Vorraum 1	9,00 m <sup>2</sup>
2	Zimmer 1	14,78 m <sup>2</sup>
3	Zimmer 2	12,88 m <sup>2</sup>
4	Zimmer 3	12,14 m <sup>2</sup>
5	Bad 1	4,78 m <sup>2</sup>
6	Bad 2	3,67 m <sup>2</sup>
7	WC	2,18 m <sup>2</sup>
8	AR	2,41 m <sup>2</sup>
9	Wohnküche	53,25 m <sup>2</sup>
10	WC	2,17 m <sup>2</sup>



2. Dachgeschoß

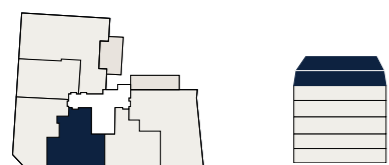


Dachterrasse



1. Dachgeschoß

Übersicht



Bei Immobilien zu Hause.  
Seit 3 Generationen.

Die in der Plandarstellung dargestellte Möblierung ist schematisch und dient ausschließlich zur Illustration. Diese Darstellungen sind unverbindliche Plankopien. Der Planung und Ausführung sind Änderungen vorbehalten.  
Es gilt die Bau- und Ausstattungsbeschreibung. Sämtliche Maße sind Rohbaumaße. Planstand: September 2022

A3 | M 1:100



5

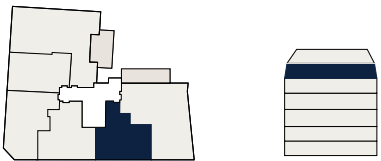
Ehrenfelsgasse 12  
1120 Wien

Top 29 · 1. Dachgeschoß

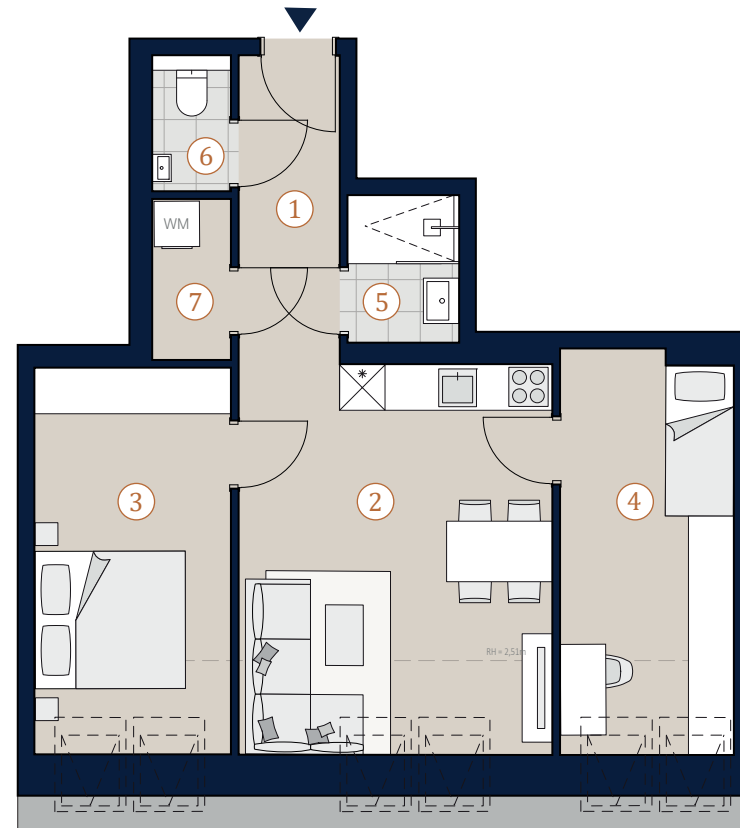
Nutzfläche 59,15 m<sup>2</sup>

1	Vorraum 1	5,20 m <sup>2</sup>
2	Wohnküche	21,72 m <sup>2</sup>
3	Zimmer 1	13,30 m <sup>2</sup>
4	Zimmer 2	12,17 m <sup>2</sup>
5	Bad 1	2,88 m <sup>2</sup>
6	WC	1,66 m <sup>2</sup>
7	AR	2,22 m <sup>2</sup>

Übersicht



Bei Immobilien zu Hause.  
Seit 3 Generationen.



A4 | M 1:100



Die in der Plandarstellung dargestellte Möblierung ist schematisch und dient ausschließlich zur Illustration. Diese Darstellungen sind unverbindliche Plankopien. Der Planung und Ausführung sind Änderungen vorbehalten. Es gilt die Bau- und Ausstattungsbeschreibung. Sämtliche Maße sind Rohbaumaße. Planstand: September 2022

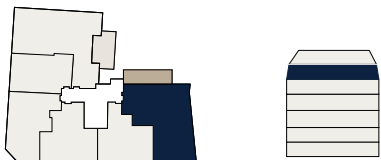
Ehrenfelsgasse 12  
1120 Wien

Top 30 · 1. Dachgeschoß

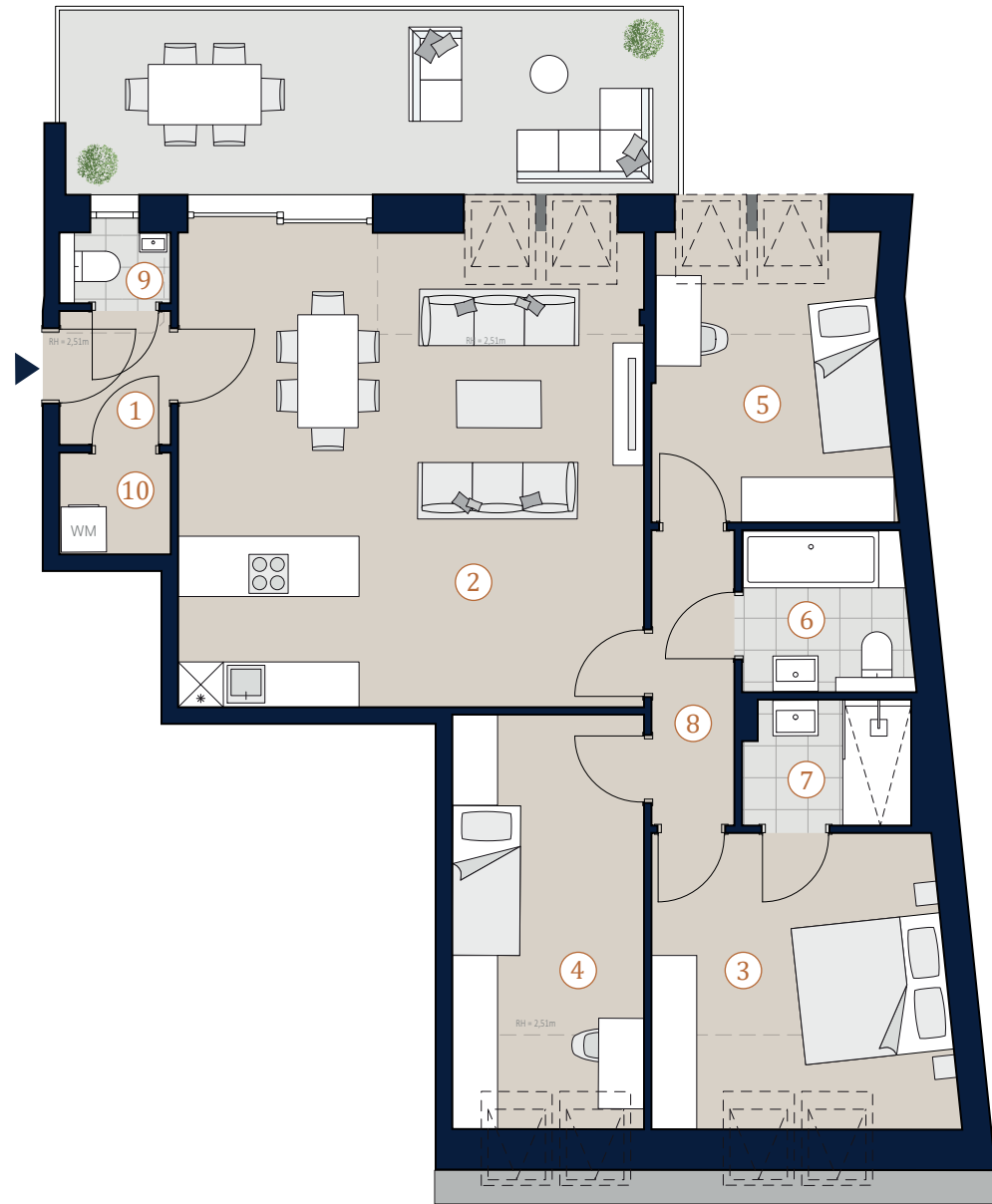
**Nutzfläche** 98,74 m<sup>2</sup>  
**Balkon** 20,10 m<sup>2</sup>

1	Vorraum 1	2,63 m <sup>2</sup>
2	Wohnküche	38,90 m <sup>2</sup>
3	Zimmer 1	15,40 m <sup>2</sup>
4	Zimmer 2	13,99 m <sup>2</sup>
5	Zimmer 3	11,94 m <sup>2</sup>
6	Bad 1	4,74 m <sup>2</sup>
7	Bad 2	3,63 m <sup>2</sup>
8	Vorraum 2	4,31 m <sup>2</sup>
9	WC	1,20 m <sup>2</sup>
10	AR	2,00 m <sup>2</sup>

Übersicht



Bei Immobilien zu Hause.  
Seit 3 Generationen.



A4 | M 1:100



Die in der Plandarstellung dargestellte Möblierung ist schematisch und dient ausschließlich zur Illustration. Diese Darstellungen sind unverbindliche Plankopien. Der Planung und Ausführung sind Änderungen vorbehalten. Es gilt die Bau- und Ausstattungsbeschreibung. Sämtliche Maße sind Rohbaumaße. Planstand: September 2022

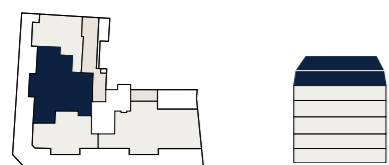
Ehrenfelsgasse 12  
1120 Wien

Top 31 · 2. Dachgeschoß

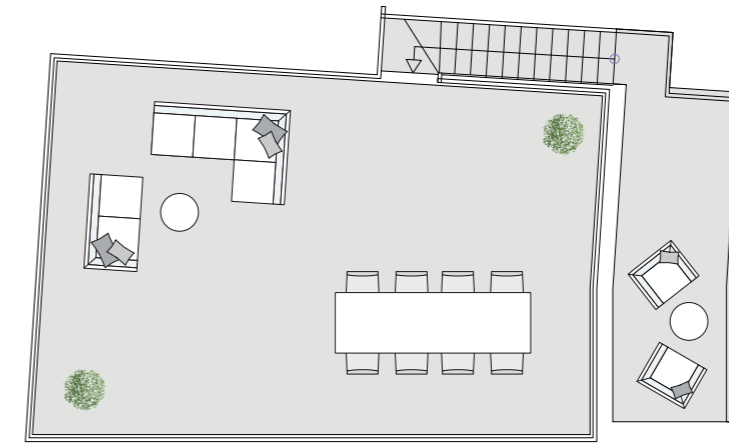
**Nutzfläche** 94,77 m<sup>2</sup>  
**Terrasse** 7,54 m<sup>2</sup>  
**Dachterrasse** 34,26 m<sup>2</sup>

1	Vorraum 1	4,86 m <sup>2</sup>
2	Wohnküche	43,34 m <sup>2</sup>
3	Zimmer 1	16,3 m <sup>2</sup>
4	Bad 1	5,64 m <sup>2</sup>
5	Zimmer 2	16,68 m <sup>2</sup>
6	Bad 2	4,21 m <sup>2</sup>
7	WC	1,93 m <sup>2</sup>
8	AR	1,81 m <sup>2</sup>

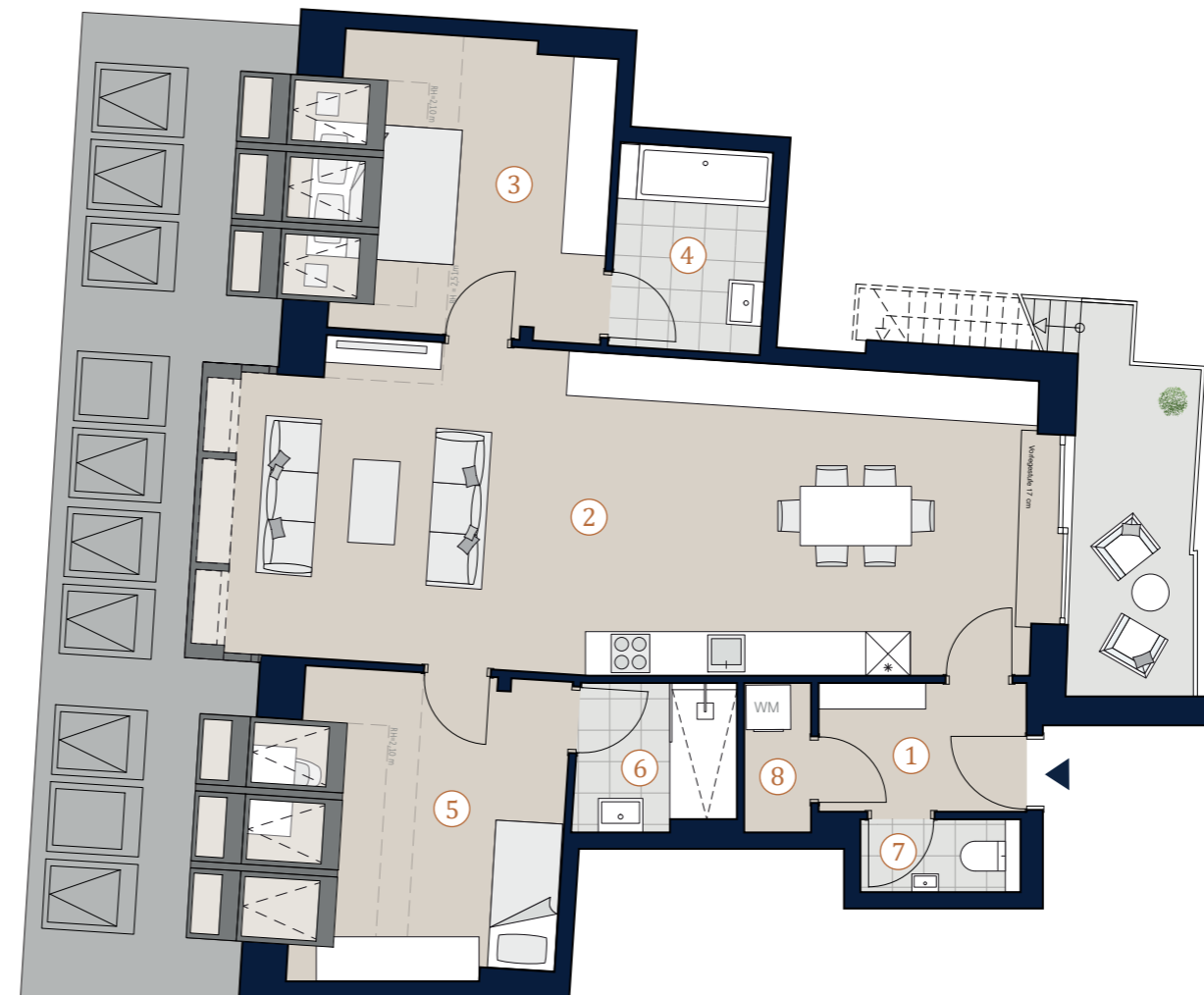
Übersicht



Bei Immobilien zu Hause.  
Seit 3 Generationen.



Dachterrasse



2. Dachgeschoß

A3 | M 1:100





Ehrenfelsgasse 12  
1120 Wien

Top 32 · 2. Dachgeschoß

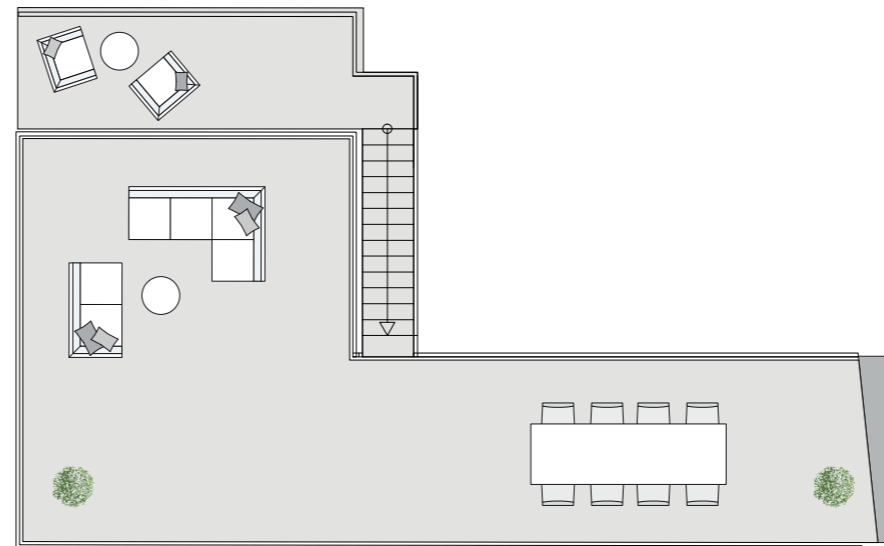
**Nutzfläche** 112,57 m<sup>2</sup>  
**Terrasse** 6,66 m<sup>2</sup>  
**Dachterrasse** 39,59 m<sup>2</sup>

- 1 Vorraum 1 5,50 m<sup>2</sup>
- 2 Wohnküche 42,05 m<sup>2</sup>
- 3 Zimmer 1 15,43 m<sup>2</sup>
- 4 Zimmer 2 15,37 m<sup>2</sup>
- 5 Bad 1 7,65 m<sup>2</sup>
- 6 Zimmer 3 13,81 m<sup>2</sup>
- 7 Bad 2 7,16 m<sup>2</sup>
- 8 Vorraum 2 2,58 m<sup>2</sup>
- 9 WC 1,79 m<sup>2</sup>
- 10 AR 1,23 m<sup>2</sup>

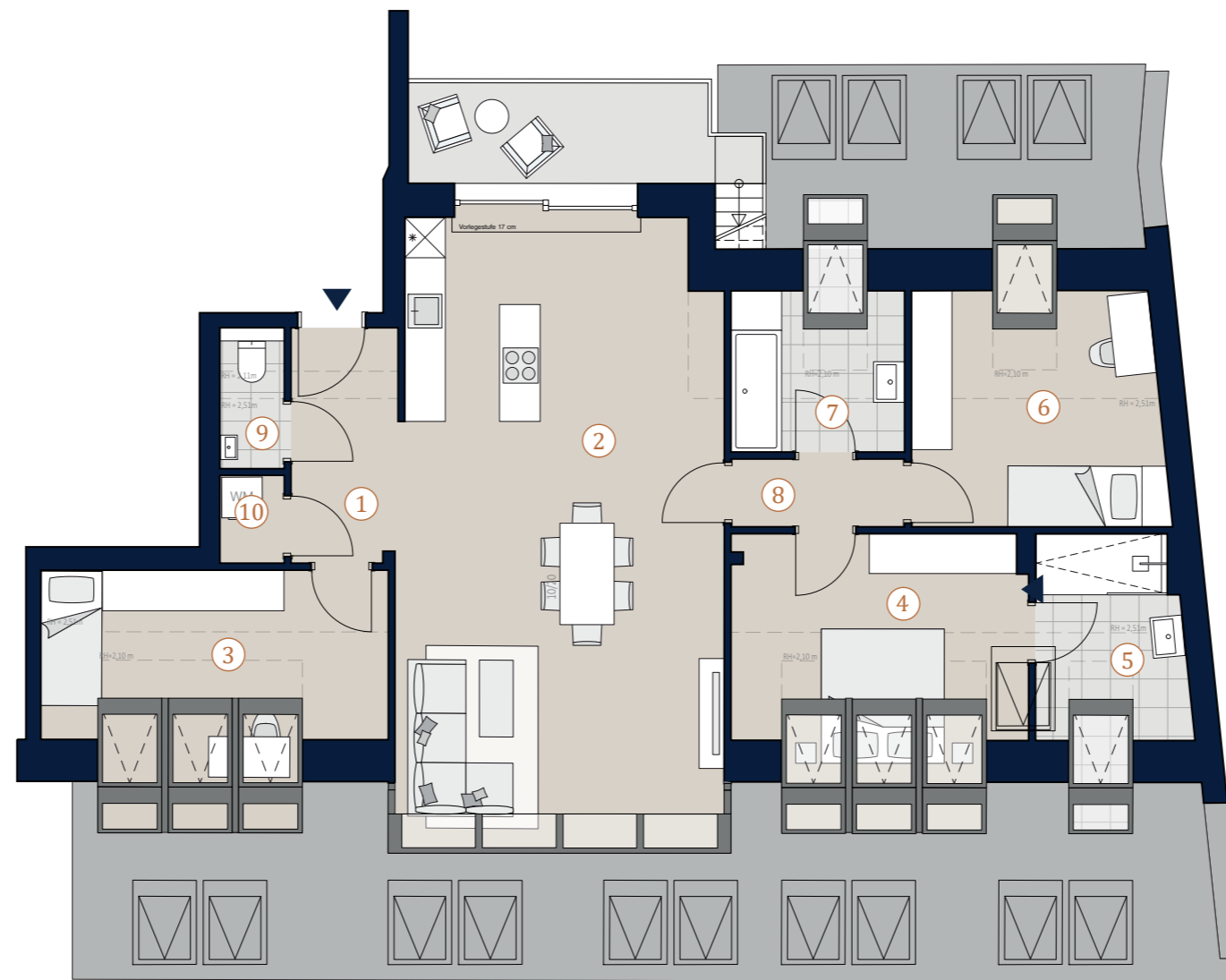
Übersicht



Bei Immobilien zu Hause.  
Seit 3 Generationen.



Dachterrasse



2. Dachgeschoß

