

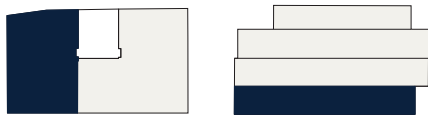
Krottenbachstraße 162  
1190 Wien

Top 1 · 1. Obergeschoß

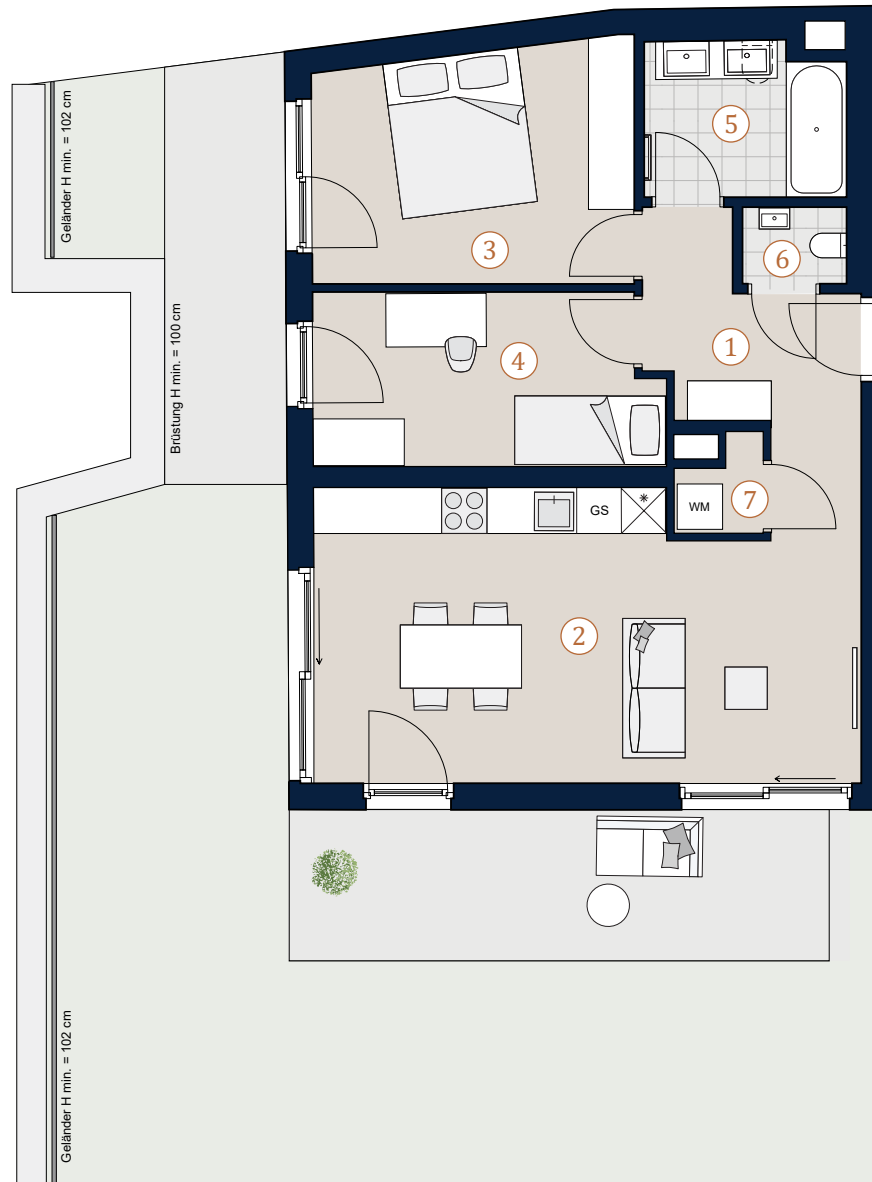
<b>Wohnfläche</b>	<b>66,08 m<sup>2</sup></b>
<b>Terrasse</b>	<b>23,84 m<sup>2</sup></b>
<b>Garten</b>	<b>54,94 m<sup>2</sup></b>

1	Vorraum	5,98 m <sup>2</sup>
2	Wohnküche	28,61 m <sup>2</sup>
3	Zimmer	13,14 m <sup>2</sup>
4	Zimmer	10,36 m <sup>2</sup>
5	Bad	5,38 m <sup>2</sup>
6	WC	1,41 m <sup>2</sup>
7	Abstellraum	1,20 m <sup>2</sup>

Übersicht



Bei Immobilien zu Hause.  
Seit 3 Generationen.



A4 | M 1:100



Krottenbachstraße 162  
1190 Wien

Top 2 · 1. Obergeschoß

**Wohnfläche** 88,22 m<sup>2</sup>  
**Terrasse** 42,28 m<sup>2</sup>  
**Garten** 182,95 m<sup>2</sup>

1	Vorraum	8,42 m <sup>2</sup>
2	Wohnküche	27,58 m <sup>2</sup>
3	Zimmer	16,55 m <sup>2</sup>
4	Zimmer	10,37 m <sup>2</sup>
5	Zimmer	12,45 m <sup>2</sup>
6	Bad	7,37 m <sup>2</sup>
7	AR	4,12 m <sup>2</sup>
8	WC	1,39 m <sup>2</sup>



Übersicht



Bei Immobilien zu Hause.  
Seit 3 Generationen.

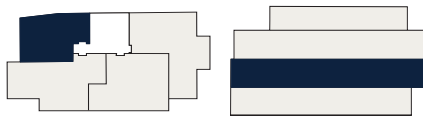
**Krottenbachstraße 162**  
1190 Wien

**Top 3 · 2. Obergeschoß**

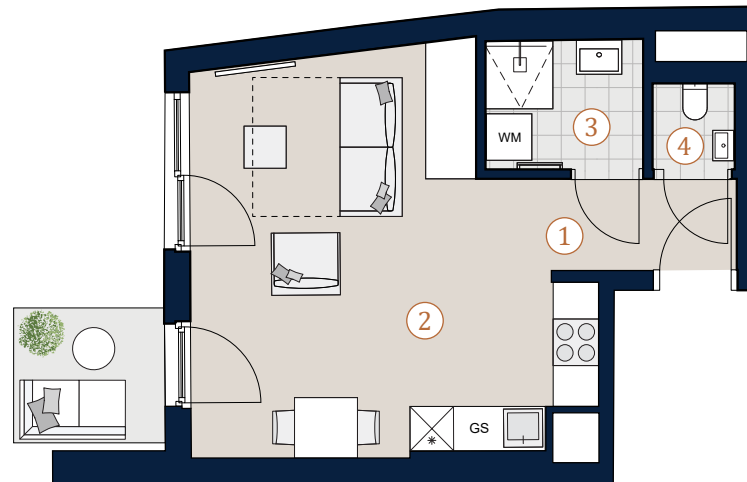
**Wohnfläche** 32,73 m<sup>2</sup>  
**Balkon** 3,25 m<sup>2</sup>

- 1 Vorraum 3,04 m<sup>2</sup>
- 2 Wohnküche 24,76 m<sup>2</sup>
- 3 Bad 3,74 m<sup>2</sup>
- 4 WC 1,19 m<sup>2</sup>

**Übersicht**



Bei Immobilien zu Hause.  
Seit 3 Generationen.



A4 | M 1:100

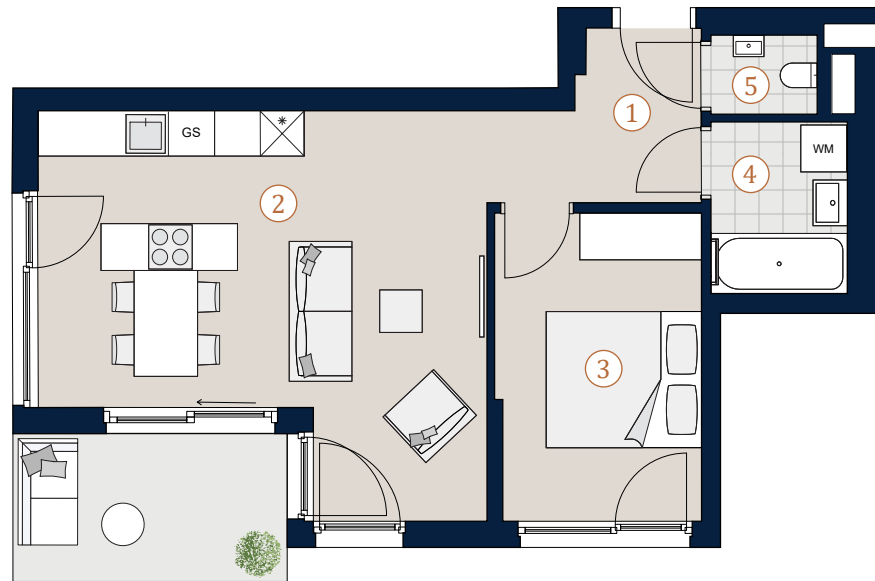


Krottenbachstraße 162  
1190 Wien

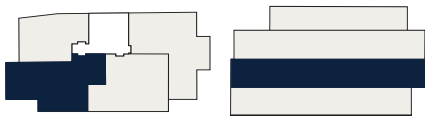
Top 4 · 2. Obergeschoß

**Wohnfläche** 48,46 m<sup>2</sup>  
**Balkon** 6,78 m<sup>2</sup>

- 1 Vorraum 5,20 m<sup>2</sup>
- 2 Wohnküche 26,78 m<sup>2</sup>
- 3 Zimmer 10,85 m<sup>2</sup>
- 4 Bad 4,09 m<sup>2</sup>
- 5 WC 1,44 m<sup>2</sup>



Übersicht



Bei Immobilien zu Hause.  
Seit 3 Generationen.



A4 | M 1:100



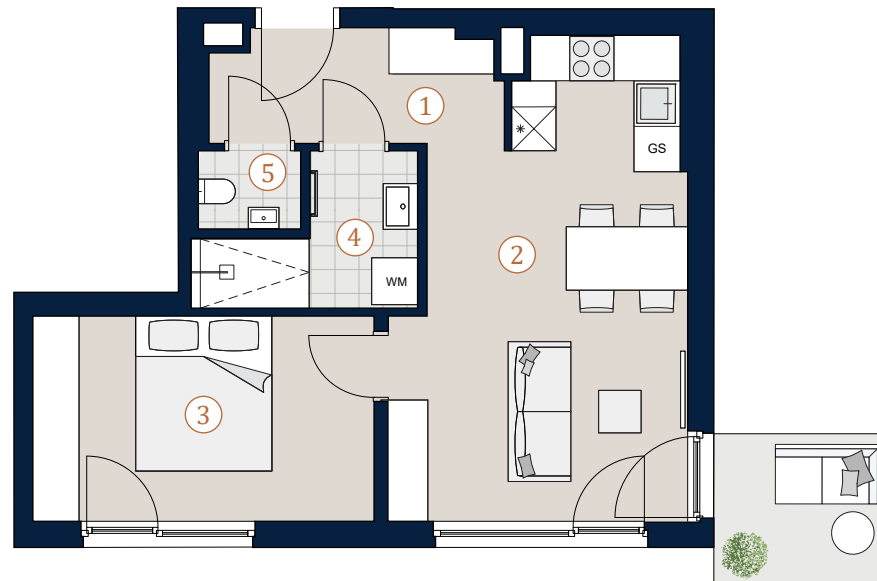
Krottenbachstraße 162  
1190 Wien

Top 5 · 2. Obergeschoß

**Wohnfläche** 44,95 m<sup>2</sup>  
**Balkon** 4,26 m<sup>2</sup>

- 1 Vorraum 5,67 m<sup>2</sup>
- 2 Wohnküche 21,39 m<sup>2</sup>
- 3 Zimmer 12,10 m<sup>2</sup>
- 4 Bad 4,41 m<sup>2</sup>
- 5 WC 1,38 m<sup>2</sup>

Übersicht



A4 | M 1:100



Bei Immobilien zu Hause.  
Seit 3 Generationen.

## Krottenbachstraße 162

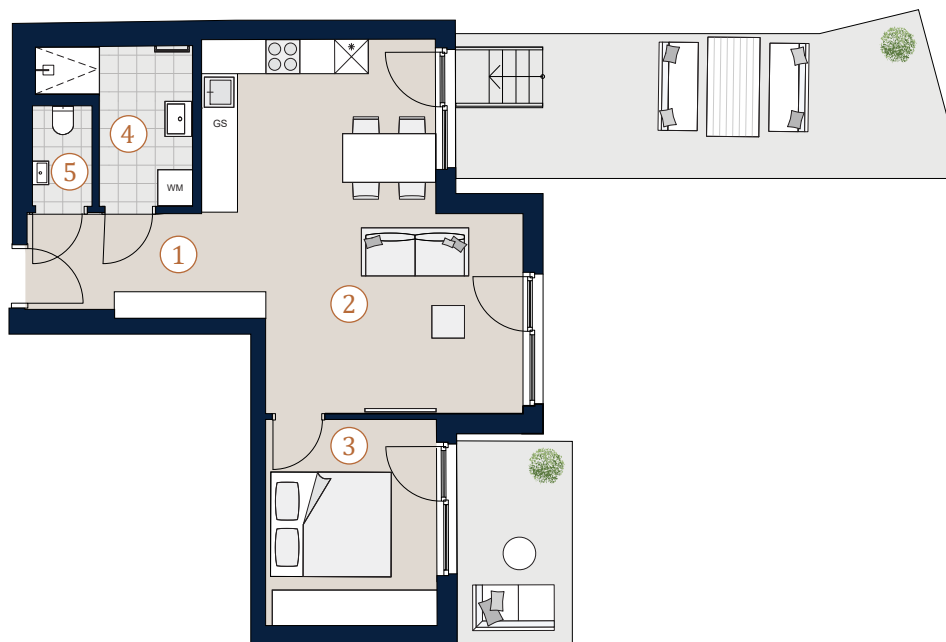
1190 Wien

### Top 6 · 2. Obergeschoß

<b>Wohnfläche</b>	<b>51,79 m<sup>2</sup></b>
<b>Terrasse</b>	<b>21,42 m<sup>2</sup></b>
<b>Balkon</b>	<b>6,61 m<sup>2</sup></b>

1	Vorraum	5,22 m <sup>2</sup>
2	Wohnküche	29,09 m <sup>2</sup>
3	Zimmer	10,28 m <sup>2</sup>
4	Bad	5,46 m <sup>2</sup>
5	WC	1,74 m <sup>2</sup>

### Übersicht



A4 | M 1:100



Bei Immobilien zu Hause.  
Seit 3 Generationen.

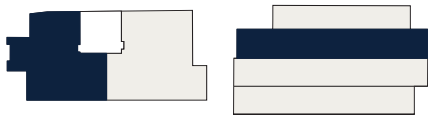
Krottenbachstraße 162  
1190 Wien

Top 7 · 1. Dachgeschoß

**Wohnfläche** 66,04 m<sup>2</sup>  
**Balkon** 9,39 m<sup>2</sup>  
**Terrasse** 30,99 m<sup>2</sup>

1	Vorraum	6,79 m <sup>2</sup>
2	Wohnküche	28,61 m <sup>2</sup>
3	Zimmer	12,39 m <sup>2</sup>
4	Zimmer	10,04 m <sup>2</sup>
5	Bad	6,78 m <sup>2</sup>
6	WC	1,46 m <sup>2</sup>

Übersicht



Bei Immobilien zu Hause.  
Seit 3 Generationen.



A4 | M 1:100



Die in der Plandarstellung dargestellte Möblierung ist schematisch und dient ausschließlich zur Illustration. Diese Darstellungen sind unverbindliche Plankopien. Der Planung und Ausführung sind Änderungen vorbehalten. Es gilt die Bau- und Ausstattungsbeschreibung. Sämtliche Maße sind Rohbaumaße. Planstand: März 2023

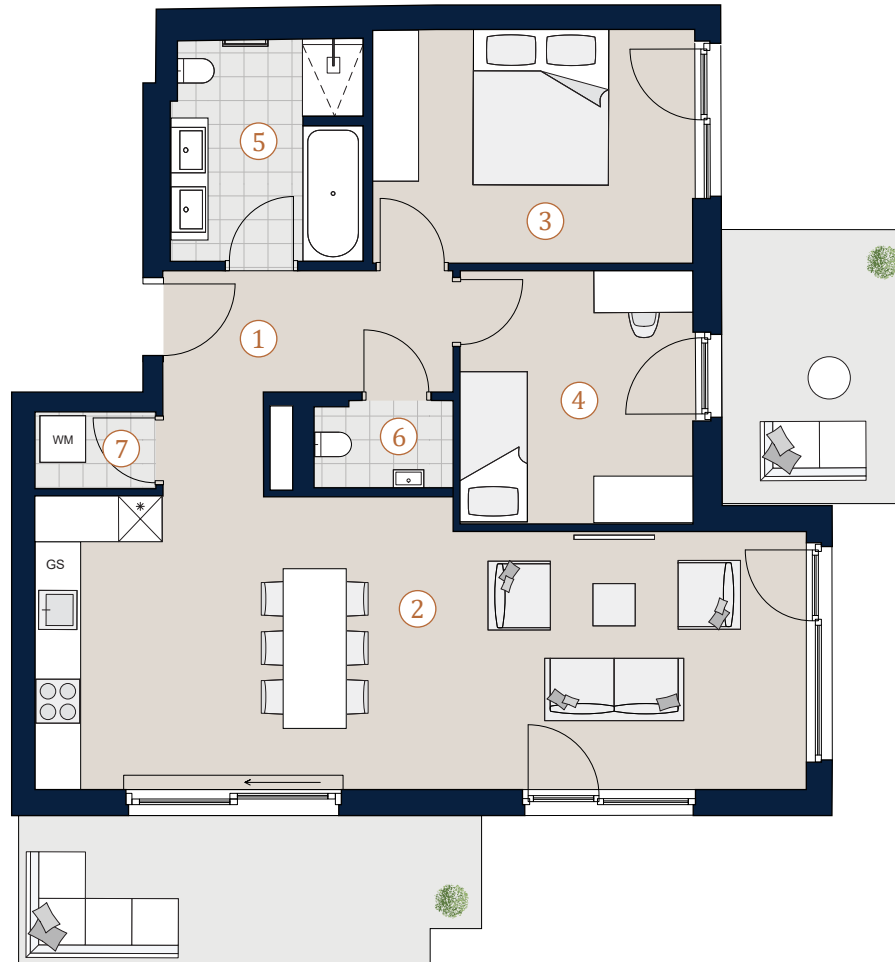
Krottenbachstraße 162  
1190 Wien

Top 8 · 1. Dachgeschoß

**Wohnfläche** 79,94 m<sup>2</sup>  
**Balkon** 5,46 m<sup>2</sup>  
**Terrasse** 14,38 m<sup>2</sup>

1	Vorraum	8,01 m <sup>2</sup>
2	Wohnküche	37,52 m <sup>2</sup>
3	Zimmer	13,01 m <sup>2</sup>
4	Zimmer	10,31 m <sup>2</sup>
5	Bad	7,39 m <sup>2</sup>
6	WC	2,08 m <sup>2</sup>
7	Abstellraum	1,62 m <sup>2</sup>

Übersicht



A4 | M 1:100



Bei Immobilien zu Hause.  
Seit 3 Generationen.



Krottenbachstraße 162  
1190 Wien

Top 9 • 2. Dachgeschoß

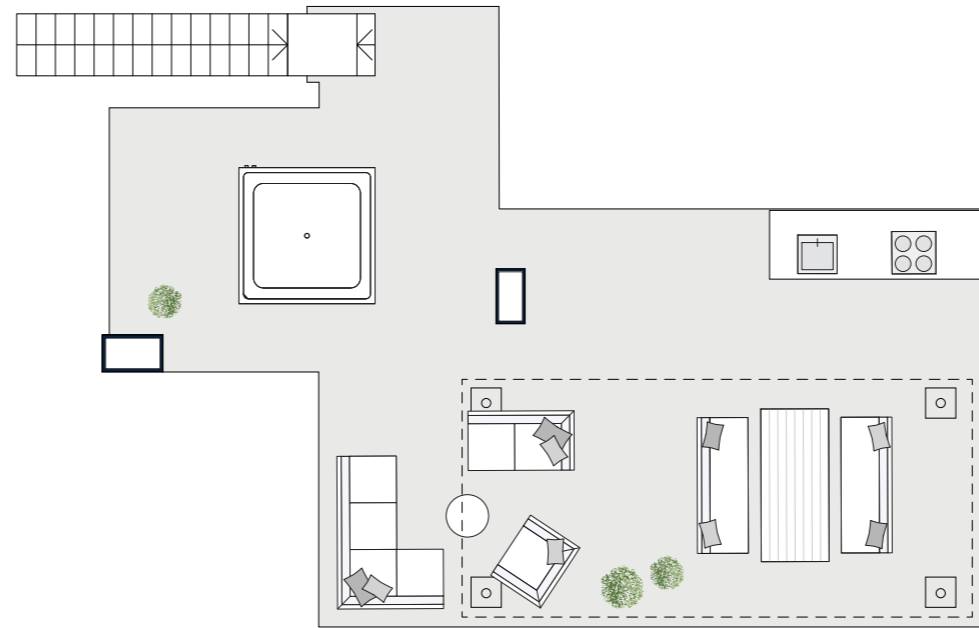
**Wohnfläche** 105,86 m<sup>2</sup>  
**Terrasse** 113,26 m<sup>2</sup>

1	Vorraum	1,45 m <sup>2</sup>
2	Vorraum	9,31 m <sup>2</sup>
3	Wohnküche	32,37 m <sup>2</sup>
4	Zimmer	16,61 m <sup>2</sup>
5	Zimmer	17,01 m <sup>2</sup>
6	Zimmer	10,68 m <sup>2</sup>
7	Bad	8,81 m <sup>2</sup>
8	Bad	6,81 m <sup>2</sup>
9	WC	1,58 m <sup>2</sup>
10	Abstellraum	1,23 m <sup>2</sup>

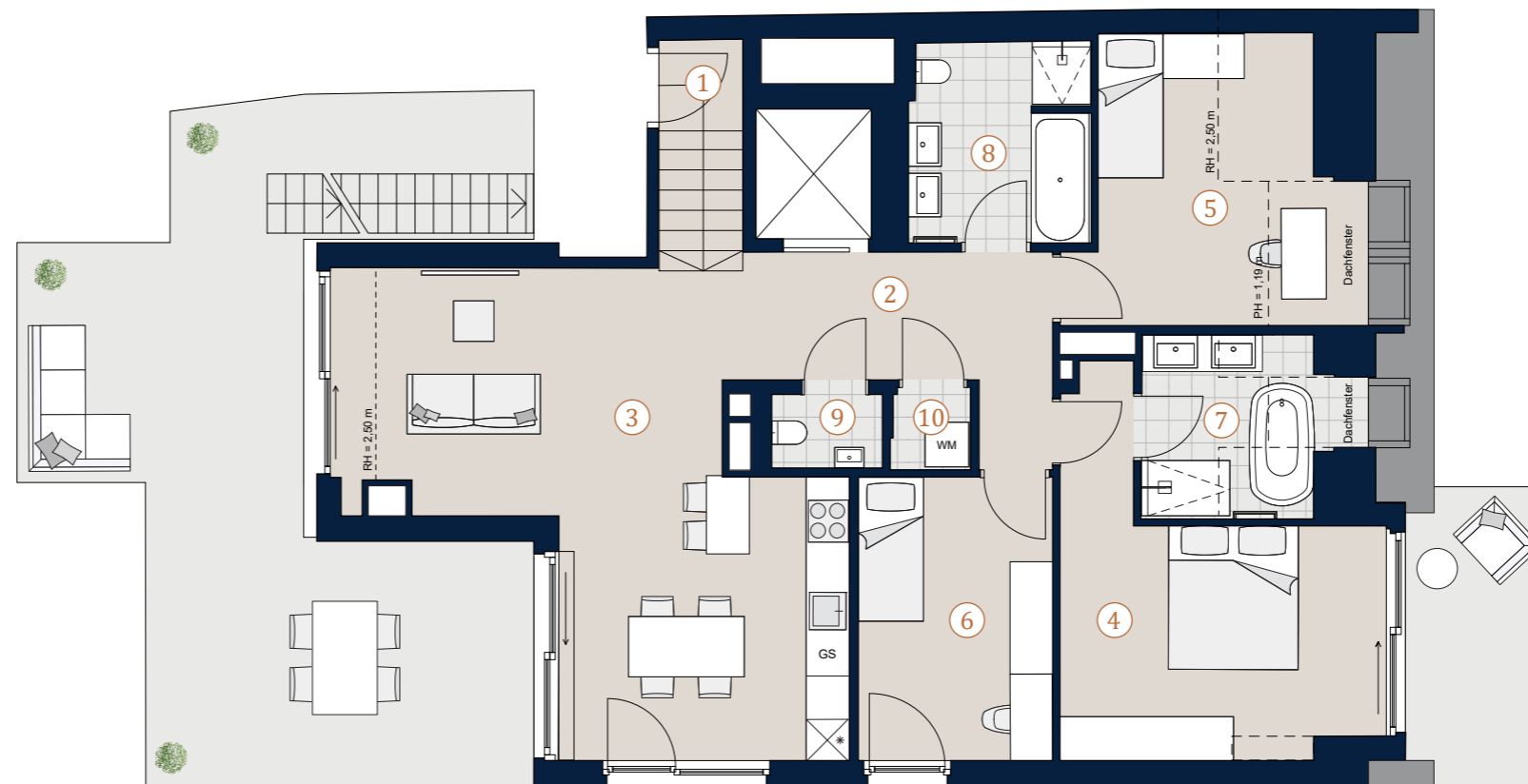
Übersicht



Bei Immobilien zu Hause.  
Seit 3 Generationen.



Dachterrasse



2. Dachgeschoß

A3 | M 1:100

