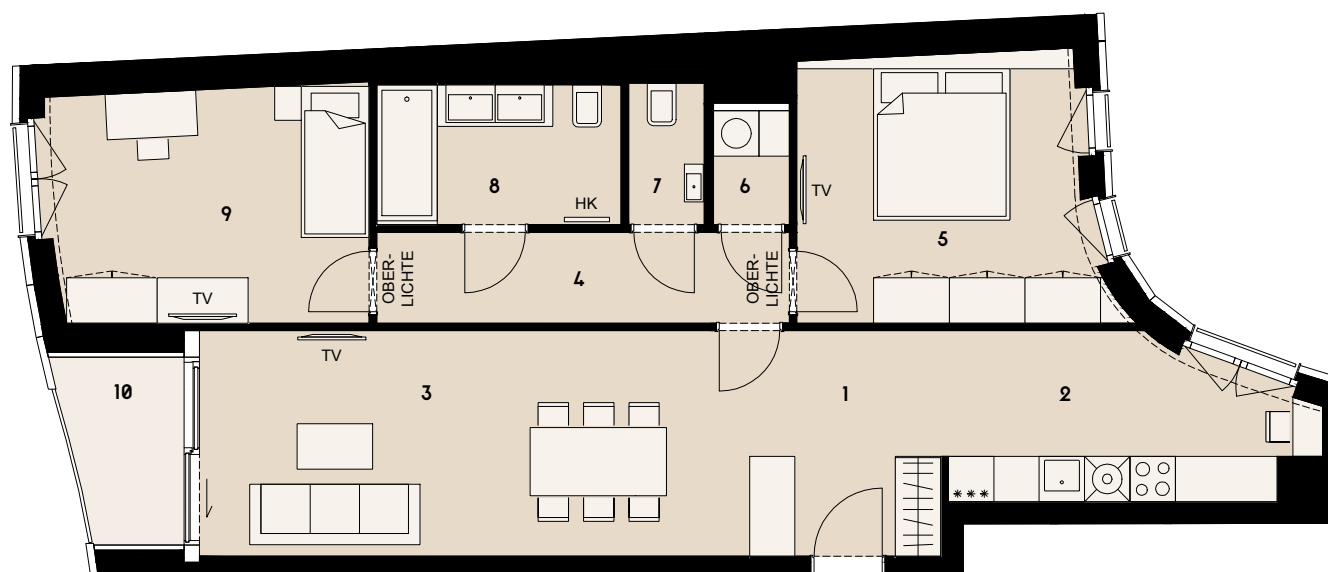




No10.AT

## Renngasse 10

TOP 2.21, STIEGE 2  
6. OBERGESCHOSS



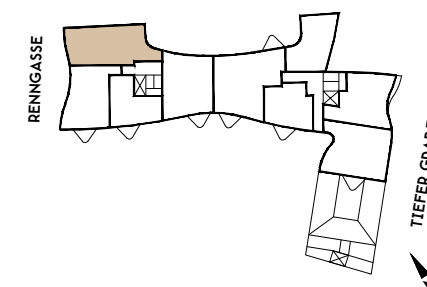
▲  
TOP 2.21

WOHNFLÄCHE  
ca. 82,1 m<sup>2</sup>

LOGGIA  
ca. 3,7 m<sup>2</sup>

STAND MAI 2016

- |    |             |
|----|-------------|
| 1  | VORRAUM     |
| 2  | KÜCHE       |
| 3  | WOHNEN      |
| 4  | VORRAUM     |
| 5  | ZIMMER      |
| 6  | ABSTELLRAUM |
| 7  | WC          |
| 8  | BAD         |
| 9  | ZIMMER      |
| 10 | LOGGIA      |



### Renngasse 10, 1010 Wien

Ausstattung gemäß Baubeschreibung, die dargestellte Möblierung - ausgenommen Dusche, Badewanne, Waschtisch und WC - ist nicht Bestandteil des Lieferumfanges und dient nur als Einrichtungsvorschlag. Alle dargestellten Gegenstände haben symbolhaften Charakter. Druck- und Satzfehler, sowie Irrtümer und baulich bedingte Änderungen vorbehalten. Die Wohnungsgrößen sind Cirka - Angaben und können sich durch die Detailplanung ändern. Maßgeblich ist in jedem Fall der Kaufvertrag.

