

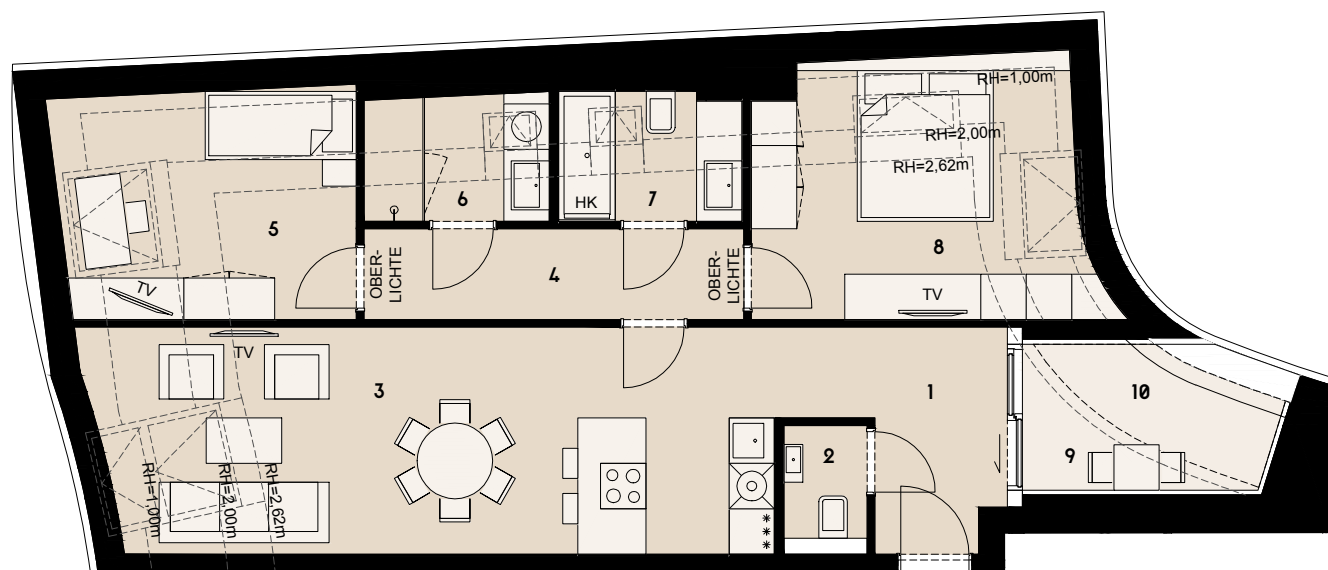


No10.AT

Renngasse 10

TOP 2.29, STIEGE 2

1. DACHGESCHOSS



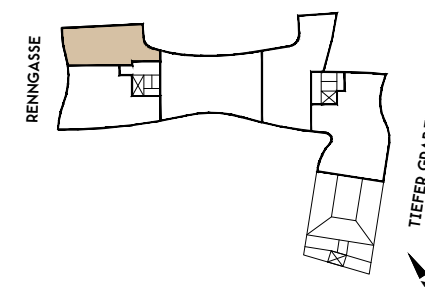
▲
TOP 2.29

WOHNFLÄCHE
ca. 76,0 m²

LOGGIA
ca. 2,5 m²

TERRASSE
ca. 3,3 m²
STAND MAI 2016

- | | |
|----|-----------|
| 1 | VORRAUM |
| 2 | WC |
| 3 | WOHNKÜCHE |
| 4 | VORRAUM |
| 5 | ZIMMER |
| 6 | BAD |
| 7 | BAD |
| 8 | ZIMMER |
| 9 | LOGGIA |
| 10 | TERRASSE |



Renngasse 10, 1010 Wien

Ausstattung gemäß Baubeschreibung, die dargestellte Möblierung - ausgenommen Dusche, Badewanne, Waschtisch und WC - ist nicht Bestandteil des Lieferumfangs und dient nur als Einrichtungsvorschlag. Alle dargestellten Gegenstände haben symbolhaften Charakter. Druck- und Satzfehler, sowie Irrtümer und baulich bedingte Änderungen vorbehalten. Die Wohnungsgrößen sind Circa - Angaben und können sich durch die Detailplanung ändern. Maßgeblich ist in jedem Fall der Kaufvertrag.

0 1 2 3m



EXKLUSIVVERMARKTUNG DURCH



JP IMMOBILIEN