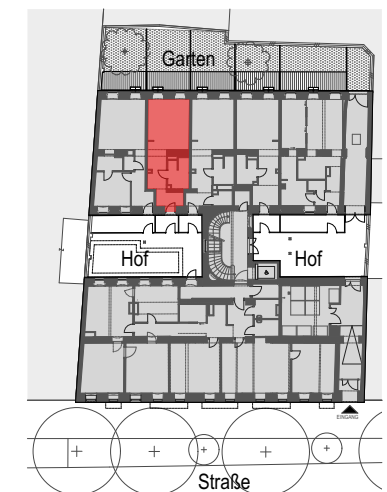


Nutzfläche	ca. 37,21 m <sup>2</sup>
Vorgarten befestigt	ca. 4,06 m <sup>2</sup>
Garten	ca. 18,80 m <sup>2</sup>
Terrasse	ca. 7,93 m <sup>2</sup>

Raumhöhe ca. 3,35 m



Unverbindliche Plankopie. Änderungen während der Bauausführung infolge Behördenauflagen, haustechnischer und konstruktiver Maßnahmen vorbehalten.  
Die Möblierung ist illustrativ dargestellt und nicht Gegenstand des Vertrages.

